



**UiO : Universitetet i Oslo**

## **Nybygg for Kulturhistorisk museum (KHM)**

Utbygging i Sentrum :

Rehabilitering av Historisk museum, utbygging på / under Tullinløkka

Grunnlag – hva er oppgaven?

Presentasjon 9. juli 2014



## Proessen for konseptvalg

- Primo 2012:
  - UiO igangsatte programutarbeiding for *delt løsning - Bygdøy, Sentrum - Økern*
  - mulighetsstudie Bygdøy og Sentrum (Kristin Jarmund)
- Mai 2012:
  - Rapport fra det internasjonale ekspertutvalget.  
KD: **"Vikingskipene må bli på Bygdøy"**
- Juni 2012:
  - Universitetsstyret går inn for vikingtidsmuseum på Bygdøy, det øvrige museet i Sentrum eller Bjørvika
- Oktober 2012:
  - Universitetsstyret: "Det øvrige museet" blir i Sentrum, dvs. rehabilitering av Historisk museum, utbygging under Tullinløkka
- Juni 2013:
  - Regjeringen: Tre lokaliseringer: ***Bygdøy - Sentrum (Tullinløkka) - Økern***

## Romprogrammet av 24.4.2012

### SAMMENDRAG PROGRAMMERT NETTOAREAL

	ROMPROGRAM 2008	AREALFORDELING			SUM PROGRAMAREAL
		BYGDØY	SENTRUM	ØKERN	
1. Publikumsarealer	1 600 m <sup>2</sup>	1 470 m <sup>2</sup>	1 560 m <sup>2</sup>		3 030 m <sup>2</sup>
2. Utstillinger	7 000 m <sup>2</sup>	4 100 m <sup>2</sup>	4 800 m <sup>2</sup>		8 900 m <sup>2</sup>
3. Lærings- og publikumsarealer	1 180 m <sup>2</sup>	500 m <sup>2</sup>	1 090 m <sup>2</sup> *		1 590 m <sup>2</sup>
4. Kontorer, bibliotek og arkiv	4 100 m <sup>2</sup>	250 m <sup>2</sup>	3 445 m <sup>2</sup>	790 m <sup>2</sup>	4 485 m <sup>2</sup>
5. Gjenstandsbehandling	2 815 m <sup>2</sup>	340 m <sup>2</sup>	825 m <sup>2</sup>	1 950 m <sup>2</sup>	3 115 m <sup>2</sup>
6. Magasiner	6 960 m <sup>2</sup>	0 m <sup>2</sup>	300 m <sup>2</sup>	6 960 m <sup>2</sup>	7 260 m <sup>2</sup>
7. Drift og varemottak	500 m <sup>2</sup>	440 m <sup>2</sup>	1 240 m <sup>2</sup>	440 m <sup>2</sup>	2 120 m <sup>2</sup>
Sum nettoareal	24 155 m <sup>2</sup>	7 100 m <sup>2</sup>	13 260 m <sup>2</sup>	10 140 m <sup>2</sup>	30 500 m <sup>2</sup>

Arealene er eksklusive parkering

\*) Størrelse auditorium redusert – sambruk med Det juridiske fakultet forutsatt

### AREALFORDELING NYBYGG – EKSISTERENDE BYGNINGER

BYGDØY	5 400 m <sup>2</sup> 1 700 m <sup>2</sup>	Nybygg Vikingskipshuset forutsatt benyttet til utstilling av Vikingskipene
SENTRUM	6 580 m <sup>2</sup> 3 200 m <sup>2</sup> 3 480 m <sup>2</sup>	Nybygg på / under Tullinkøkka Forutsatt innplassert i Historisk museum (HM) Forutsatt "annet sted", nær Tullinløkka
ØKERN	10 140 m <sup>2</sup>	Forutsatt på Økern, gjennomførbarheten av dette skal vurderes i den videre prosessen

## Romprogrammet forts.

	SENTRUM	PROGRAMAREAL				FORSLAG INNPLASSERING			Kommentarer
		Ant.	Areal m2	Sum m2	Delsum m2	NYBYGG	HM	Annet sted	
	<b>SENTRUM</b>				<b>13 260</b>	<b>1 290</b>	<b>3 200</b>	<b>3 480</b>	
<b>1.</b>	<b>PUBLIKUMSAREALER</b>				<b>1 560</b>	<b>1 290</b>	<b>140</b>	<b>130</b>	
	<b>Vestibyle</b>				800	800			
	Vestibyle		300	300					
	Info, billetter, entré		50	50					
	Museumsbutikk		320	320					
	Lager butikk		80	80					
	Garderober		50	50					
	<b>Publikumskafé / kantine</b>				500	240	60		
	Publikumskafé		240	240					
	Spiserom elever		60	60					
	Kantine / spiserom ans.		100	100				100	
	Kjøkken inkl. birom mv.		100	100		70		30	
	<b>Infotek / infosenter</b>		100	100	100	100			
	<b>Toaletter og renholdsrom</b>				160	80	80		
<b>2.</b>	<b>UTSTILLINGER</b>				<b>4 800</b>	<b>2 550</b>	<b>2 250</b>	<b>0</b>	
	<b>Faste utstillinger</b>				3 700		1 610		
	<u>Arkeologi og middelalder</u>			1 610					
	Stein-, bronse- og eldre jernalder		600						
	"Arkeologisk laboratorium"		200						
	Middelalderen:		650						
	- Oslo : 350 m2								
	- Kunsten : 300 m2								
	Norsk historie siste 100 år		160						
	<u>Mynter, ordener mv.</u>			340			340		
	Norges mynthistorie		120						
	Norges Banks gullmynter		120						
	Ordener		100						

## Romprogrammet forts.

### ROMPROGRAM ALTERNATIV BYGDØY – SENTRUM

	SENTRUM	PROGRAMAREAL				FORSLAG INNPLASSERING			Kommentarer
		Ant.	Areal m2	Sum m2	Delsum m2	NYBYGG	HM	Annet sted	
	<u>Antikken / gamle Egypt</u>		300	300			300		
	<u>Etnografiske samlinger</u>			1 450		1 450			
	Europa		100						
	Arktis		300						
	Amerika		200						
	Afrika		300						
	Australia og Oseania		200						
	Asia med Midtøsten		350						
	<b>Temporære utstillinger</b>		1 100	1 100	1 100	1 100			
3.	<b>LÆRINGS- / PUBLIKUMSAKTIVITETER</b>				1 090	540	550	0	
	<b>Det flerkulturelle verksted</b>		300	300	300		300		Underetasjen HM
	<b>Aktiv læring</b>		250	250	250		250		Underetasjen HM
	<b>Auditorium</b>		360	360	360	360			
	<b>Undervisningsrom</b>				130	130			
	Undervisningsrom		50	50					
	Grupperom		50	50					
	Lager utstyr		30	30					
	<b>Toaletter og renholdsrom</b>		50	50	50	50			

# Romprogrammet forts.

## ROMPROGRAM ALTERNATIV BYGDØY – SENTRUM

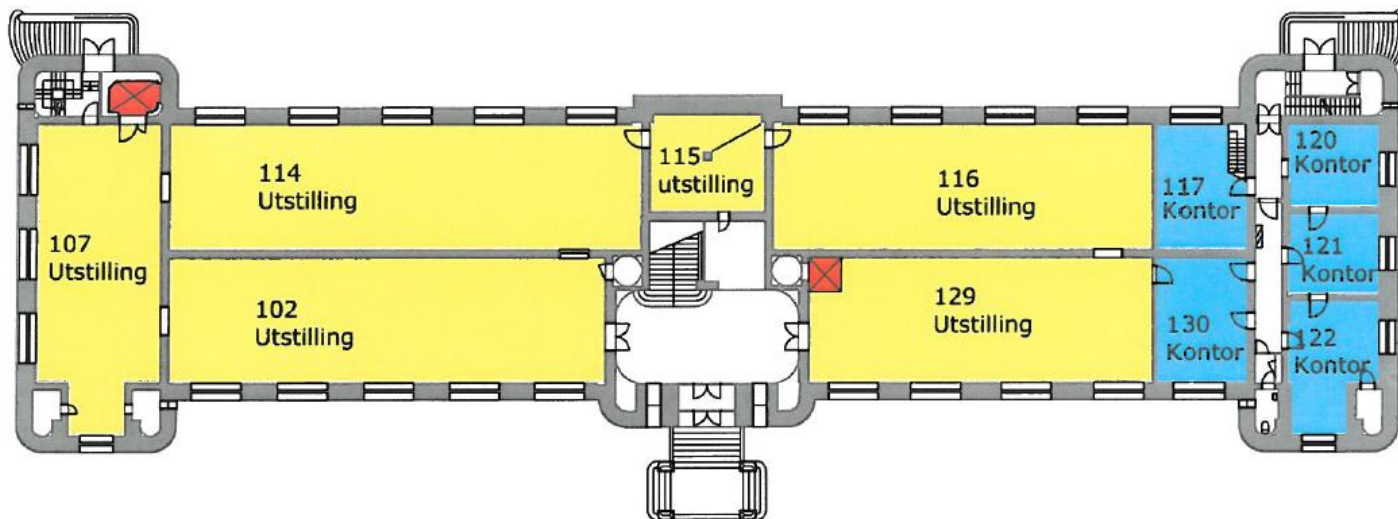
	SENTRUM	PROGRAMAREAL				FORSLAG INNPLASSERING			Kommentarer
		Ant.	Areal m2	Sum m2	Delsum m2	NYBYGG	HM	Annet sted	
<b>4.</b>	<b>KONTORFUNKSJONER MV</b>				<b>3 445</b>	<b>0</b>	<b>260</b>	<b>3 185</b>	
	<b>Kontor / arbeidsplasser KHM</b>				1 600		260	1 340	Arealstandarder gj. snitt - cellekontor: 10 m2 - arbeidsplass: 6 m2 - masterstud./guider: 4 m2
	Cellekontor	126	10	1 260					
	Arbeidsplass i flerpersonsrom	56	6	340					
	<b>Kontorer UB</b>	4	10	40	40			40	
	<b>Arbeidsp. masterstudenter</b>	18	4	70	70			70	
	<b>Møterom mv</b>				260			260	1 stk á 20 m2 pr 25 ansatte Ca 0,5 m2 pr ansatt
	Møterom	8	20	160					
	Uformelle møteplasser		100	100					
	<b>Støttefunksjoner</b>				135			135	5% påslag på kontorareal
	Skrivere, kopi, nærarkiv		85	85					
	Post / pakkerom		20	20					
	IT-verksted		30	30					
	<b>Bibliotek, samlet areal</b>		900	900	900			900	
	<b>Arkiv</b>				240			240	
	Dagligarkiv		40	40					
	Arkiv runearkivalier		25	25					
	Bortsettingsarkiv		125	125					
	Fjemarkiv		50	50					
	<b>Toaletter / garderobes mv</b>				200			200	
	Trimrom		50	50					
	Garderobes / dusj / toalett		130	130					
	Renholdsrom		20	20					

## Romprogrammet forts.

### ROMPROGRAM ALTERNATIV BYGDØY – SENTRUM

	SENTRUM	PROGRAMAREAL			FORSLAG INNPLASSERING			Kommentarer	
		Ant.	Areal m2	Sum m2	Delsum m2	NYBYGG	HM		Annet sted
<b>5.</b>	<b>GJENSTANDSBEHANDLING</b>				<b>825</b>	<b>660</b>	<b>0</b>	<b>165</b>	
	<b>Feltutstyr</b>				165			165	
	Vaskerom feltutstyr		15	15					
	Feltutrustning		30	30					
	Lager feltutstyr		100	100					
	Lager teknisk utstyr		20	20					
	<b>Verksted/utstillingsproduksjon</b>				660	660			
	Felles verksteder		220	220					
	Materiallager		100	100					
	Gjenstander til/fra utstillinger		80	80					
	Monteringshall		100	100					
	Nærlager formidling		160	160					
<b>6.</b>	<b>MAGASINER</b>				<b>300</b>	<b>300</b>	<b>0</b>	<b>0</b>	
	<b>Servicearealer</b>				300	300			
	- pakkerom								
	- utleggingsrom								
	- studierom								
	- lager transportkasser								
	- emballaselager								
<b>6.</b>	<b>DRIFT OG VAREMOTTAK</b>				<b>1 240</b>	<b>1 240</b>	<b>0</b>	<b>0</b>	
	<b>Sikkerhet</b>		80	80	80	80			
	<b>Driftssentral</b>		80	80	80	80			
	<b>Renholdssentral</b>		80	80	80	80			
	<b>Varemottak</b>		1 000	1 000	1 000	1 000			

## Ny bruk av Historisk museum



AREALBRUK NY SITUASJON  
etter gjennomført prosjekt

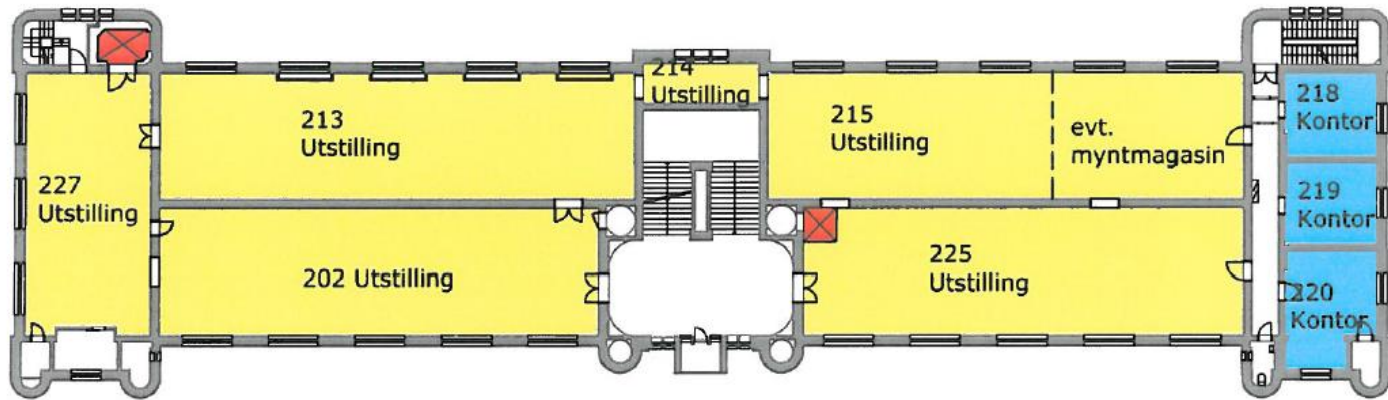
UIO: Nybygg Kulturhistorisk museum - alternativ Bygdøy - sentrum  
PLAN 1. ETASJE HISTORISK MUSUEM  
mål 1:400 (A4) 08.03.2012

KRISTIN BAUCK AS

Sivilarkitekt: MNAL | Maridalsveien 29 | 0175 OSLO | Tel 951 63 569 | kkb@kristinbauck.no



## Ny bruk av Historisk museum forts.



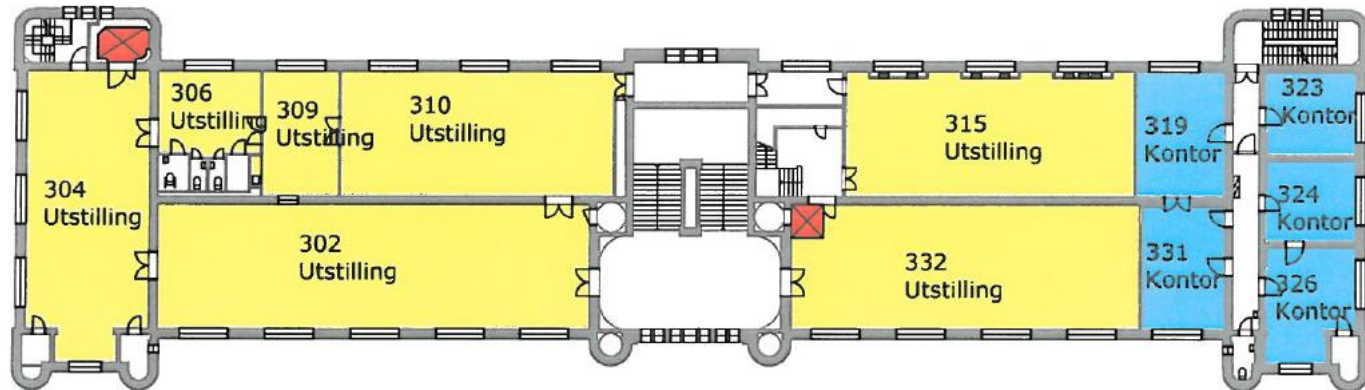
AREALBRUK NY SITUASJON  
etter gjennomført prosjekt

UIO: Nybygg Kulturhistorisk museum - alternativ Bygdøy - sentrum  
PLAN 2. ETASJE HISTORISK MUSUEM  
mål 1:400 (A4) 08.03.2012

KRISTIN BAUCK AS

Sivilerkitekt MNAL | Maridalsveien 29 | 0175 OSLO | Tel 951 63 569 | kkb@kristinbauck.no

## Ny bruk av Historisk museum forts.



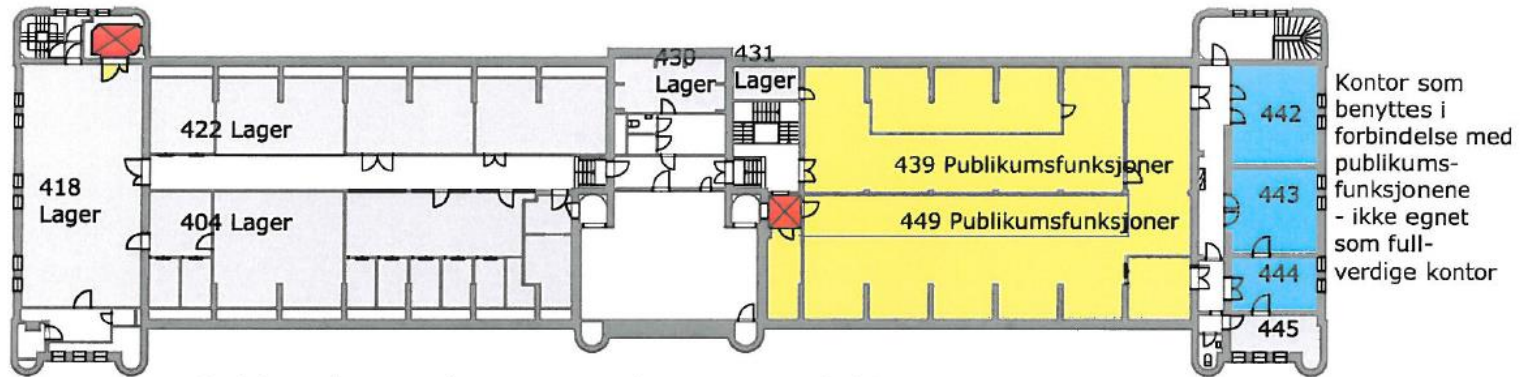
AREALBRUK NY SITUASJON  
etter gjennomført prosjekt

UIO: Nybygg Kulturhistorisk museum - alternativ Bygdøy - sentrum  
PLAN 3. ETASJE HISTORISK MUSUEM  
mål 1:400 (A4) 08.03.2012

KRISTIN BAUCK AS

Sivilarkitekt MINAL | Mandalsveien 29 | 0175 OSLO | Tel 951 63 569 | kko@kristinbauck.no

## Ny bruk av Historisk museum forts.



Muligheten for utnyttelse av 4. etasje til programmerte funksjoner må utredes videre i prosjekteringsfasen, blant annet må det tas hensyn til krav til universell utforming.

Kontor som benyttes i forbindelse med publikumsfunksjonene - ikke egnet som fullverdige kontor

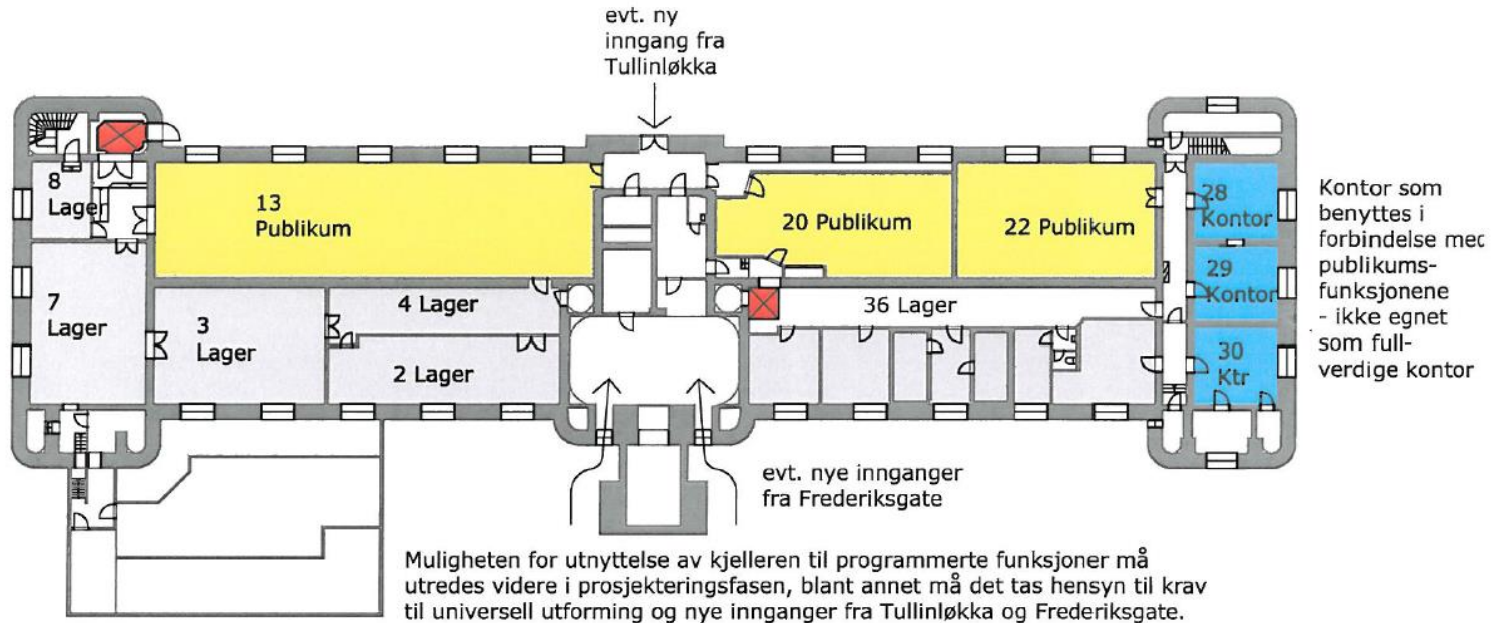
AREALBRUK NY SITUASJON  
etter gjennomført prosjekt

UIO: Nybygg Kulturhistorisk museum - alternativ Bygdøy - sentrum  
PLAN 4. ETASJE HISTORISK MUSUEM  
mål 1:400 (A4) 08.03.2012

KRISTIN BAUCK AS

Sivilarkitekt MNAL | Maridalsveien 29 | 0175 OSLO | Tel 951 63 569 | kba@kristinbauck.no

## Ny bruk av Historisk museum forts.



AREALBRUK NY SITUASJON  
etter gjennomført prosjekt

UIO: Nybygg Kulturhistorisk museum - alternativ Bygdøy - sentrum  
PLAN KJELLER HISTORISK MUSIUM  
mål 1:400 (A4) 08.03.2012

KRISTIN BAUCK AS

Sivilarkitekt MNAL | Maridalsveien 29 | 0175 OSLO | Tel 951 63 569 | kkb@kristinbauck.no

## UiOs brev til KD av 16.10.2012

### Romprogram for Sentrum

Programmerte netto arealer i Sentrum er forutsatt fordelt på bygningene som følger:

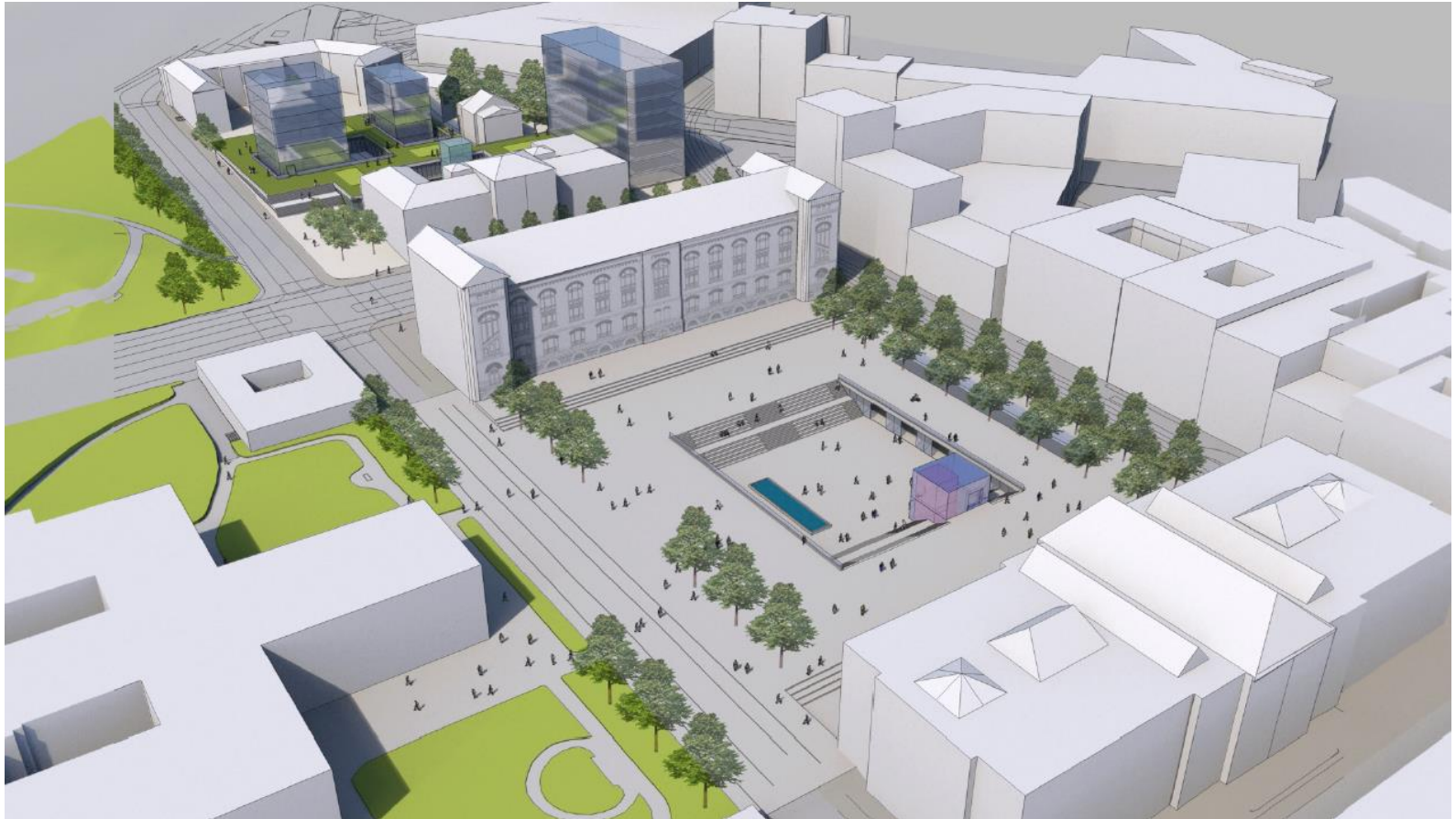
- Nybygg på/under Tullinløkka	:	6 580 m <sup>2</sup>
- I Historisk museum	:	3 200 m <sup>2</sup>
- Annet sted, nær Tullinløkka (kontorarbeidsplassene)	:	<u>3 480 m<sup>2</sup></u>
Sum netto areal	:	<u>13 260 m<sup>2</sup></u>

Det forutsettes at utstillings- og publikumsfunksjoner legges til Historisk museum og nybygg på/under Tullinløkka. Kun kontorer for daglig drift av utstillings- og formidlingsvirksomheten plasseres i disse bygningene.

Kontorarbeidsplassene forutsettes plassert annet sted, nært Historisk museum og Tullinløkka. Kristian Augusts gate 23 vurderes som meget passende i størrelse som framtidig bygning for KHMs kontorvirksomhet i Sentrum. Bygningen har dessuten biblioteksløkal, kantine og to foredragssaler.

= romprogram 24.04.2012

## Historisk museum – utvidelse under Tullinløkka Kristin Jarmunds studie av april 2012



## Hva er oppgaven?

- **KD har etterspurt en ny vurdering av UiOs behov i Sentrum (kan funksjoner legges i Nasjonalgalleriet?)**
- **Oppgaven blir å:**
  - gjennomgå / kvalitetssikre arealbehovet
  - formulere krav til lokalene
- **Studier / skisser / beskrivelse av nybygg under Tullinløkka:**
  - nærhet og forbindelse til Historisk museum
  - hvor mye belegges av Tullinløkka
  - UiOs holdning til lokaler i Nasjonalgalleriet