

Sak

~~Dokument~~

Hotellprosjekt på Imingsjøen, Nord- og Urdal k.

Bakgrunn

Dok.nr.	Dato	Dokument (type, tittel)	Merknader
1.	2/4-85	### Avisutklipp fra Haugdalspost.	Ogvinel Bakke
2.		T.H. Haraldsen til kommunen om at vi kjører til forminner i området.	Norste aod. UB-
3.	23/10-85	Innberetning T.H. Haraldsen	Osto. kjører til en rekke dyrepars- anlegg på Imingsjøen.

Oslo 19/4-85

Mag. art. Egil Mikkelsen

Jeg oversender en kopi fra Laagendalsposten (2/4-85). Denne saken i Uvdal bør dere følge godt med i, området i Imingfjell inneholder en mengde dyregraver. De eventuelle inngrepene her må reduseres til et minimum eller helt forhindres.

Vennlig hilsen

Stein Lids-museets
arkiv - rikt av
a dyregraver

Øivin Bakke
Norsk avd.
UB-Oslo

Klipp i klipparkivet



UNIVERSITETETS
OLDSAKSAMLING

FREDERIKS GATE 2
OSLO 1

Gårds/bruksnavn Sønstevasshovd		Gloppehovdstølen	
G.nr./br.nr. 28/1, 1/1		Gnr. 23, 24, 26 og 27	
Kommune Nore og Uvdal		Fylke Buskerud	
Sogn Uvdal		Prestegjeld	
Eier/bruker, adr.			
Gjelder:			
Flyfoto		Kartref.	
Innber./rapport/reg. ved: Tom H. Haraldsen		Dato 23. oktober 1985.	

Befaringen ble foretatt 22. og 23. oktober 1985 ved Bibbi Davidsen og Tom H. Haraldsen. Befaringen omhandlet områder ved Imingfjell Turistheim og ble utført etter avtale med ordfører Torgersen. Den angår Imingfjell som satsingsområde for turisme i kommunen. Begrunnelsen for befaringen ligger i at Oldsaksamlingen de senere år har funnet store mengder med levninger etter jernvinne og fangstanlegg i Nore og Uvdal kommune.

Det ble funnet en rekke uforklarlige artifiisielle groper på sameie gnr. 28/1,4 og gnr. 29/1, og kullgroper nedenfor Gloppehovdstølen. Det ble altså ikke funnet kullgroper høyere i terrenget enn kote 925. Ingen av funnene ligger i tilknytning til utbyggingsområdene 17, 18 og 19. Det er ingen grunn til at utbygging her ikke skulle kunne skje som planlagt. Tiltak som må gjøres lavere i terrenget enn utbyggingsfelt 19 må registreres grundig.

Formålet med befaringen var å avklare hvorvidt kommunen måtte påregne å finne fornminner i området. Grunnet denne målsetting er ikke alle groper Ø for dammen tegnet inn eller målt opp. Det befarte areal ligger V for Ølmosåe og er "trålet" i et område begrenset av elva, Sønstevann, Lortetjønn og Lortetjønnsbekken til denne skjærer riksveie og så ut til Ølmosåe igjen.

Landskapet ved Fjellheim er typisk for det en finner kullgroper i, i Uvdal. De tre gropene som er avmerket på kartet ble bare funnet for

Gårds/bruksnavn	
Sønstevasshovd	Gløppehovdstølen
G.nr./br.nr.	
28/1, 1/1	Gnr. 23, 24, 26 og 17
Kommune	Fylke
Nore og Uvdal	Buskerud

- 2 -

å demonstrere ovennevnte hypotese om landskap og kullmiler. Antallet groper i området er trolig svært stort.

Øst for damfestet ved Sønstevatnes utløp ble det funnet et 10-tall groper, se foto -4, og jfr. kartavmerkninger. Gropene ligger i en vestvendt skråning over elvegjelet. Gropene er sirkulære og omtrent 1,5m vide og 0,5m dype. Vegetasjon i området er vidjer, fjellbjørk og einer. De fleste gropene er steinsatte. I området ved damfestet skal det ha vært fangstgroper. Dette synes rimelig at reinsdyrtrekket ned til Veggeli tidligere gikk denne veien. Gropene kan ha hatt en eller annen funksjon i tilknytning til fangsten.

Registreringene:

- R-1. Grop, 2,2m vid og 0,5m dyp med vollmarkering mot nord. Ingen funn i prøvestikk.
- R-2. Grop, 1,2m vid og 0,4m dyp. Prøvestikk ga ingen funn.
- R-3. Grop, 1,5m vid og 0,5m dyp med steinsatt kant. Prøvestikk ga ingen funn.

I området 1-3, men noe lavere i terrenget ligger det ytterligere 7 groper. Groptypen har jeg tidligere funnet i tilknytning til fangstanlegg i Buskerud, men ikke i et slikt antall som her.

- R-5. Kullgrop med voll, nedskjæringen er trauformet 3,5m lang og 2m bred. Dybden er 0,8m. Gropa ligger 5m N for hyttevegg. Lokaliteten er en grusterrasse med furu og bjerkeskog.
- R-6. Kullgrop med voll, nedskjæringen er 2m vid og største tverrmål er 4m. Gropa er fylt med kvist og kvas så dybde ikke kan angis. Gropa ligger på samme terrasse som 5.
- R-7. Kullgrop med voll, skadet av veifylling. Gropa ligger trolig intakt under grusen. Nedskjæringen er 3m vid og største tverrmål er 5m. Gropa er merket med rødt på hosstående tre.



Tom H. Haraldsen

Gårds/bruksnavn	
Sønstevasshovd	Gloppehovdstølen
G.nr./br.nr.	
28/1, 1/1	gnr. 23, 24, 26 og 27
Kommune	Fylke
Nore og Uvdal	Buskerud

- 3 -

FOTOLISTE, DIAS:

1. (1-2) R-1, grop fotografert fra N
2. (3) R-1, gropa ligger i forgrunnen, bak sees dammen og Imingfjell Turistheim
3. (4-5) R-2, grop fotografert fra N
4. (6) R-3, grop fotografert fra N.
5. (7-8) R-4, grop steinsatt, fotografert fra N.
6. (9) R-5, kullgrop i kant av hytte. Bibbi Davidsen står i gropa.
7. (10-11) R-6 Kullgrop, fotografert fra N
8. (12) R-7, Kullgrop, fotografert fra SØ

NO

TU

OG

UTBY

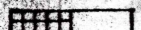
NR 1

REVI

ENDRET

BYGGEO

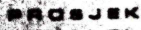
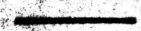
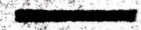
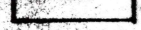
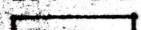
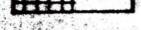
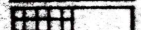
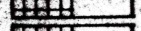
EKS. PLAN.



F



T

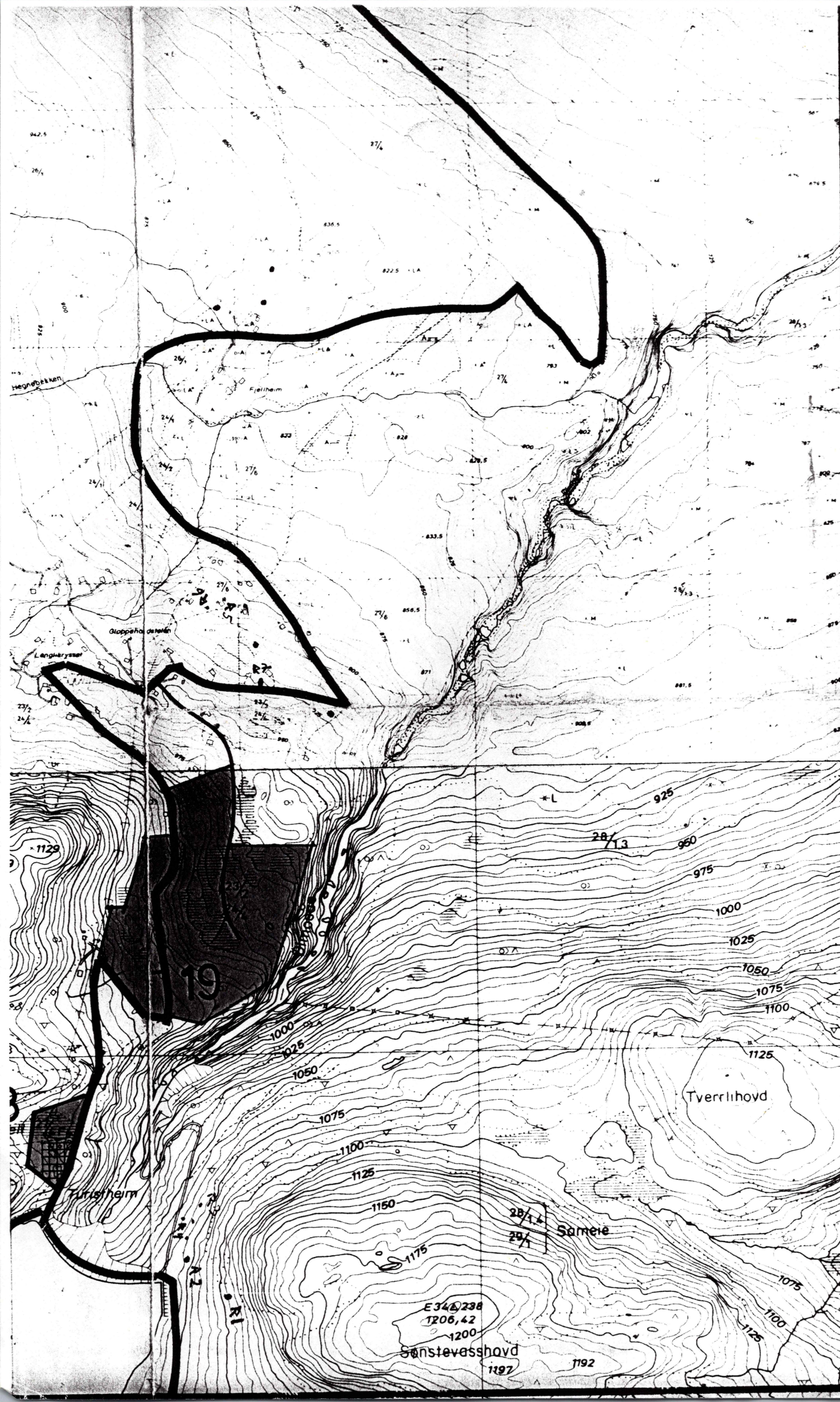


LANDBR

DIVERS



PROSJEKT
AREALPLA
PROSJEKT



E 346/238
1206,42
1200

Sørstevasshøvd

Sømeie

Tverrlivhøvd

Tjrisheim

Hegrokket

Langhøyssø

1129

RI

28/14
29/1

1197

1192

1075

1100

1125

975

1000

1025

1050

1075

1100

1125

925

950

975

1000

1025

1050

1075

1100

1125

28/13

975

1000

1025

1050

1075

1100

1125

925

950

975

1000

1025

1050

1075

1100

1125

925

950

975

1000

1025

1050

1075

1100

1125

925

950

975

1000

1025

1050

1075

1100

1125

925

950

975

1000

1025

1050

1075

1100

1125

925

950

975

1000

1025

1050

1075

1100

1125

925

950

975

1000

1025

1050

1075

1100

1125

925

950

975

1000

1025

1050

1075

1100

1125

925

950

975

1000

1025

1050

1075

1100

1125

925

950

975

1000

1025

1050

1075

1100

1125

925

950

975

1000

1025

1050

1075

1100

1125

1150

1175

1200

1225

1250

1275

1300

27/6

27/6

27/6

27/6

27/6

27/6

27/6

27/6

27/6

27/6

27/6

27/6

27/6

27/6

27/6

27/6

27/6

27/6

27/6

27/6

27/6

27/6

27/6

27/6

27/6

27/6

27/6

27/6

27/6

27/6

27/6

27/6

27/6

27/6

27/6

27/6

27/6

27/6

27/6

27/6

27/6

27/6

27/6

27/6

27/6

27/6

27/6

27/6

27/6

27/6

27/6

27/6

27/6

27/6

27/6

27/6

27/6

27/6

27/6

27/6

27/6

27/6

27/6

27/6

27/6

27/6

27/6

27/6

27/6

27/6

27/6

27/6

27/6

27/6

27/6

27/6

27/6

27/6

27/6

27/6

27/6

27/6

27/6

27/6

27/6

27/6

27/6

27/6

27/6

27/6

27/6

27/6

27/6

27/6

27/6

27/6

27/6

27/6

27/6

27/6

27/6

27/6

27/6

27/6

27/6

27/6

27/6

27/6

27/6

27/6

27/6

27/6

27/6

27/6

27/6

27/6

27/6

27/6

27/6

27/6

27/6

27/6

27/6

27/6

27/6

27/6

27/6

27/6

27/6

27/6

27/6

27/6

27/6

27/6

27/6

27/6

27/6

27/6

27/6

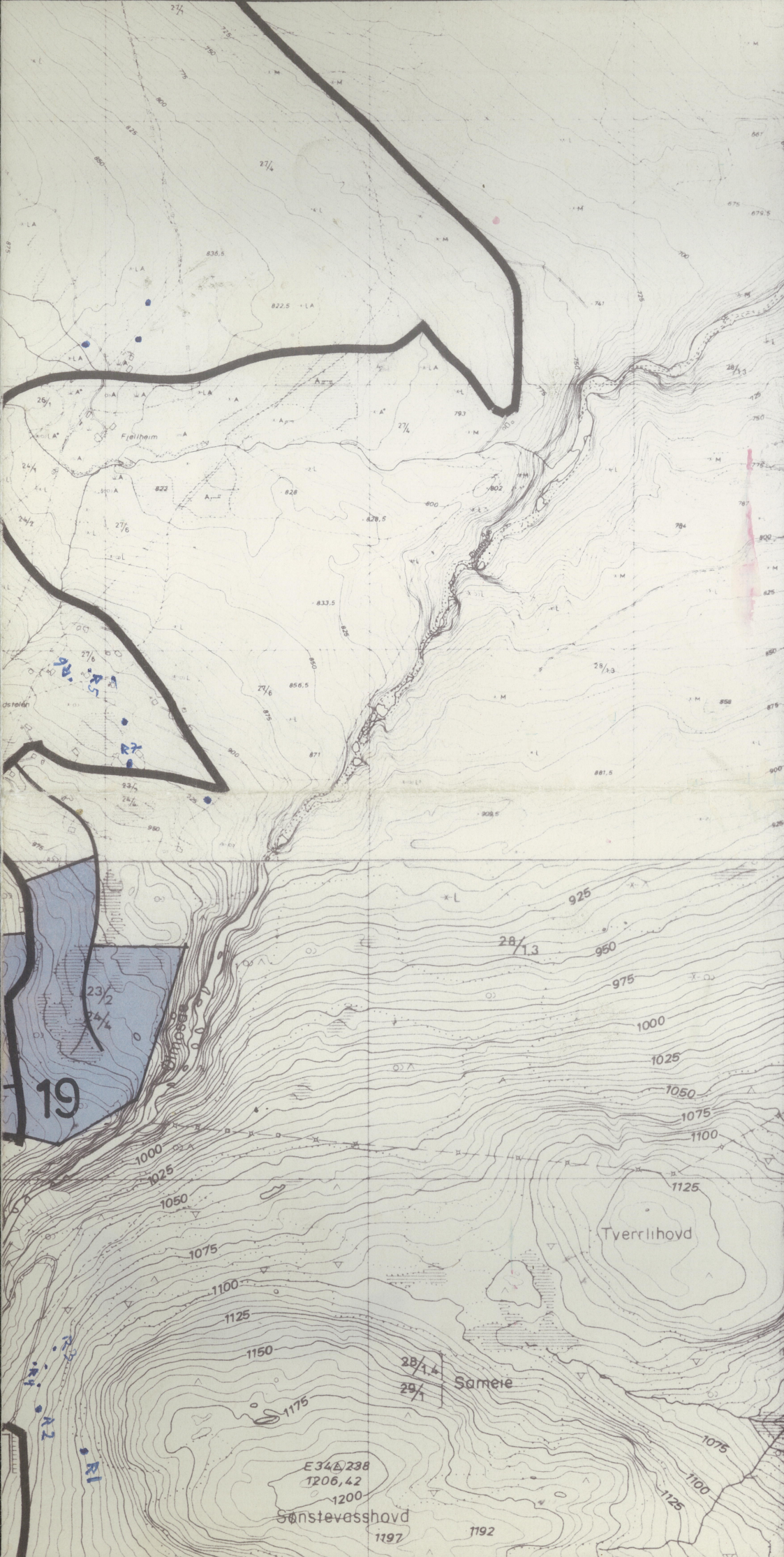
27/6

27/6

</

NORE OG UVDAL KOMMUNE

TURISTPLAN FOR DAGALIFJELL OG ÖVRE UVDAL



UTBYGGINGSOMRÅDE
NR 17, 18 OG 19

MÅLESTOKK 1:10 000

EKVIDISTANSE 5 M

KARTPROD.

KARTBLAD

BP 052,
BP 053-5-4



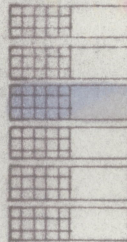
OPPDRAG NR 8105 B TEGNING NR 06 B

REVISJONER:

ENDRET NUMMERERING, REV. UTBYGGINGSOMRÅDER	NR	06 B	DATO	04 02 82	SIGN.	OL

BYGGEOMRÅDER

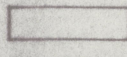
EKS PLANL.



FRITIDSBEBYGGELSE

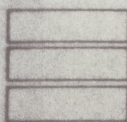
TURISTANLEGG, SERVICE, M.V.

LANDBRUKSOMR.



JORD-, SKOG-

DIVERSE



FRIMRÅDE,

TRAFIKKOMR.

RIKSVEI

FYLKESVEI/ANNEN HOVEDVEI

ADKOMSTVEI

PLANENS BEGRENSNING

Dette dokumentet har et for stort format til å kunne skannes i sin helhet.

For innsyn ta kontakt med arkivet ved Kulturhistorisk museum:

postmottak@khm.uio.no



ARKITEKT MNAL ØYSTEIN LANDSGÅRD

PROSJEKTERING
AREALPLANLEGGING
PROSJEKTERING OG BYGGELEDELSE

ADRESSE: SIRIK JARLS GATE 7
7000 TRONDHEIM
TELEFON: 075 20235



1



2



3



4

Sønstevasshøgd/Gloppehovdstøylen
Nore og Ulvdal k. Buskerud.



5



6



7



8

Dato Motiv



Farvefilmen i denne konvolutt er fremkalt i Preus Fotolaboratorium efter de strenge internasjonale regler for kvalitetskontroll som er fastlagt av de forskjellige filmfabrikanter.