





UNIVERSITETETS  
OLDSAKSAMLING  
FREDERIKS GATE 2  
OSLO 1

Gårds/bruksnavn Huseby	
G.nr./br.nr. 63/1	
Kommune Røyken	Fylke Buskerud
Sogn	Prestegjeld
Eier/bruker, adr. Hans Graff, 3440 Røyken	
Gjelder: Undersøkelse av en kullfleck	
Flyfoto	Kartref. ØK:Mortensrud CL 041-5-4
Innber./rapport/reg. ved: Grethe Holm	Dato 25/11-1987

#### Bakgrunn for undersøkelsen

Etter oppdrag fra førsteamanuensis Arne Emil Christensen dro undertegnede og Magne Thorleifsen til Huseby den 12. november 1987.

I forbindelse med jordarbeide høsten 1987 hadde gårdens eier, Hans Graff, flere ganger observert kullflekker i dyrket mark. Han meldte fra om dette til Universitetets Oldsaksamling i november. Ved besøket ble en kullfleck undersøkt.

#### Beskrivelse av kullflekken

Kullflekken lå på et jorde 18m VNV for en gravhaug som på ØK:Mortensrud CL 041-5-4 har signaturen R4.

Det var ved grøftegraving kullflekken ble observert samtidig som endel av den ble fjernet. Derfor er det vanskelig å si noe om opprinnelig størrelse. Bredden av kullflekken var 1,2m. Som det ses på plantegningen hadde flekken form av en sirkel. Klar avgrensning mot leiren. Den var formet som en grop og ikke over 10cm tykk. Gropa syntes å være foret i kantene med forvitrede stiner. Dessuten fantes det endel av samme type steiner i kullaget. Dette laget bestod av opp til 3-4cm store kullbiter. I leiren rett over kullaget fantes det også noen kullbiter og steiner. Det var ingenting som tydet på nyere nedgraving i leiren.

Det ble ikke funnet brente bein el. artefakter.

Gårds/bruksnavn Huseby	
G.nr./br.nr. 63/1	
Kommune Røyken	Fylke Buskerud

#### Undersøkelsens gang

Gropas profil ble rensset og tegnet i målestokk 1:10. Derefter ble gropas avdekket og all massen i den siktet. Hele arbeidsprosessen ble fotografert.

#### Tolkning

Det er vanskelig å gi en tolkning av gropas funksjon, men etter mitt skjønn er det en kokegrop.

Grethe Holm  
Stud. mag. art.



X 192000  
Y -16000

581

582

(LUND)

### ØKONOMISK KARTVERK

BUSKERUD FYLKE

Konstr. risset av: **VIAK A/S**  
Etter fotogrammer år: 1980

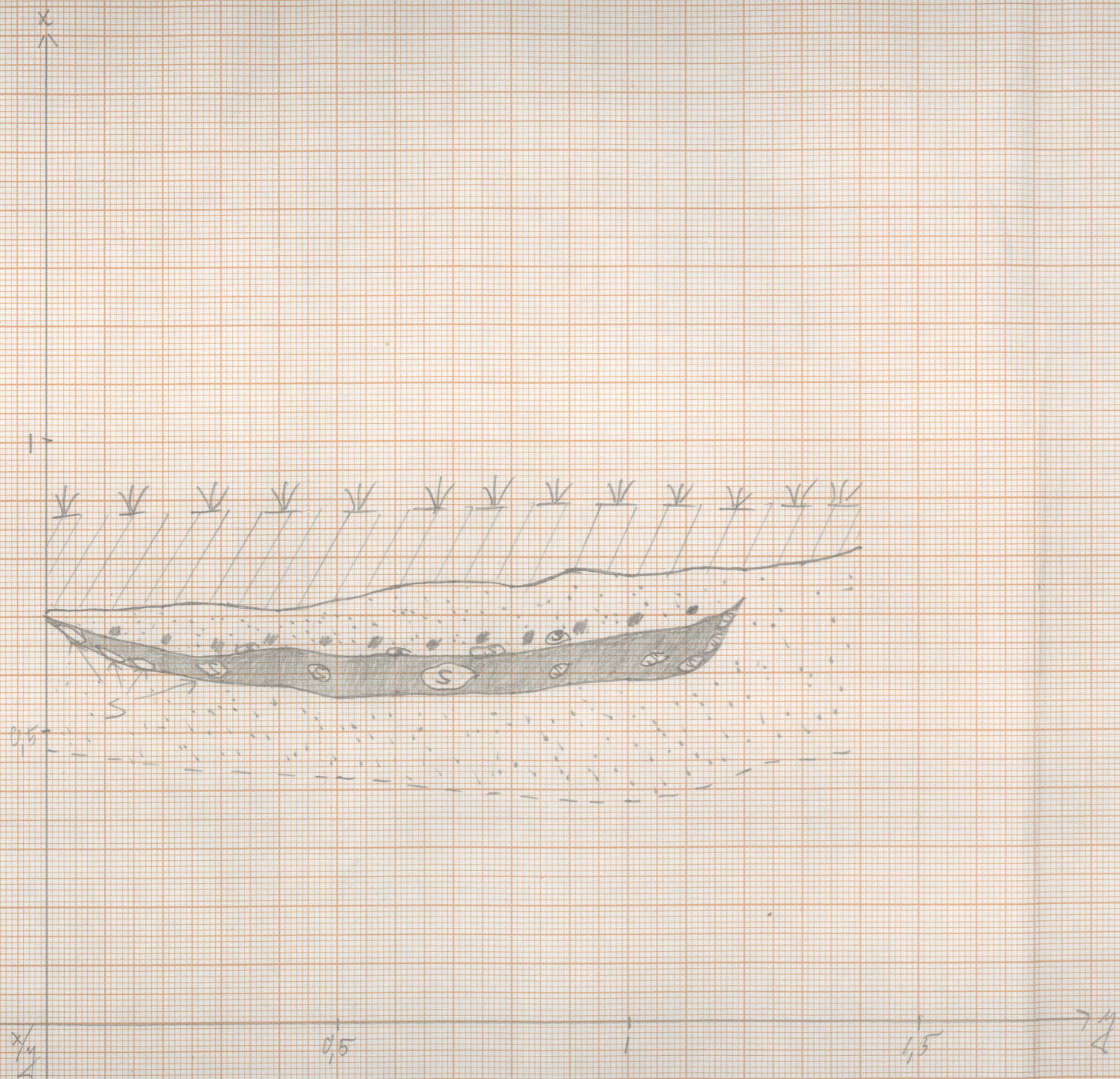
Flyoppgave: 6350      Bilde: D 7-11

Utgitt av: **FYLKESKARTKONTORET**  
I BUSKERUD 1984

- |  |   |  |   |  |
|--|---|--|---|--|
| <ul style="list-style-type: none"> <li>△ Trekantpunkt NGO, annet</li> <li>○ Polygonpunkt, fotogramm, grafisk best. punkt</li> <li>F Fotogramm, numerisk koordinatbestemt</li> <li>NP NF Presisjonsnivellment, vanlig niv.</li> <li>• 223.5 Høgte på terrengpunkt</li> <li>x 254.5 Kotte, med høgdeopplysning</li> <li>— Generell kurve, mellomkurve</li> <li>—25— Tellekurve</li> <li>— Forskningskurve</li> <li>— 0 — Nullkurve</li> <li>— Usikker kurve</li> <li>233.5 Høgte reg. v.st. i reg.vatn</li> <li>234/224 Høgte beregn. flom v.stand, lågte reg. v.st. i reg. vatn</li> <li>63 Vatnhøgda fotogr. dagen i ureg.vatn</li> <li>64,5 162 Høgte og lågte reg. vasstand i ureg.vatn</li> </ul> | <ul style="list-style-type: none"> <li>+ + + Riksgrense, fylkesgrense</li> <li>- - - - - Kommunegrense</li> <li>- - - - - Eiendomsgrense, vanlig, tettbebygg</li> <li>- - - - - Servituttgrense</li> <li>□ Nr.123 Riksgrensemerke</li> <li>x Kors i fjell, bolt i fjell</li> <li>□ Grensestein, grenserøys</li> <li>— Grensepåle, -rør, grensetre</li> <li>75/g 59/20 Gardsnummer/bruksnummer</li> <li>Torp A/S Eiendomskompleks</li> <li>58/1F2 /22 Leietomt, små eiendommer</li> <li>60/5s 59/1bs Bruksrett til skogen, barskogen</li> <li>60/1,2s /b /sl lauvskogen, beitet, slåtten</li> <li>Markslagsgrense</li> <li>Fulldyrka, overflatedyrka jord</li> <li>* Gjødsla beite, barskog</li> </ul> | <ul style="list-style-type: none"> <li>○ Lauvskog, anna jorddekt fastmark</li> <li>* Blandingskog</li> <li>^ Grunnlendt mark, fjell i dagen</li> <li>— Myr</li> <li>A Lettbrukt og mindre lettbrukt dyrka jord og dyrkingsjord</li> <li>S B Særs høg, høg bonitet for skog</li> <li>M L Middels, låg bonitet for skog</li> <li>v Dyrka myr, nøysom vegetasjon</li> <li>— Grunn, djup myr</li> <li>— Svakt omdanna torv</li> <li>— Sterk omdanna torv</li> <li>• Blokkrik, svært blokkrik dyrkingsjord</li> <li>T Sjøldrenert dyrkingsjord</li> <li>— Dyrkingsjord på tørr sand og grus</li> <li>— Plantemark for skog, tvilsom</li> <li>+ Vassjuk skogsmark</li> </ul> | <ul style="list-style-type: none"> <li>○ Markert stein, stor, liten</li> <li>Ur, mindre område</li> <li>Grus, sand i dagen</li> <li>Vatnkontur</li> <li>Elv, kanal</li> <li>Torrlagt elveleie</li> <li>Bekk sikkert gjengitt</li> <li>Bekk usikkert gjengitt</li> <li>Graft</li> <li>Strømretning, stryk</li> <li>Isbre</li> <li>Hus, ruin</li> <li>Veksthus</li> <li>Brygge</li> <li>Fiskehøll, tank</li> <li>+ + + Gravplass</li> </ul> | <ul style="list-style-type: none"> <li>R Fornminne</li> <li>K Freda kulturminne</li> <li>Hage, park</li> <li>Allé</li> <li>Fylling</li> <li>Skjæring</li> <li>Steinbrott</li> <li>Grustak, sandtak</li> <li>Steingjerde, gruve</li> <li>Skigard, trådgjerde</li> <li>Støttemur</li> <li>Dam</li> <li>Elveforbygning</li> <li>Terskel, tunnelinntak</li> <li>- uttak</li> <li>Begrensningslinje for ryddet areal</li> </ul> |
|--|---|--|---|--|


- E6
- 35
- 669

Profilskizze



Legende:

 Plöyd. Leijnd

 Hum

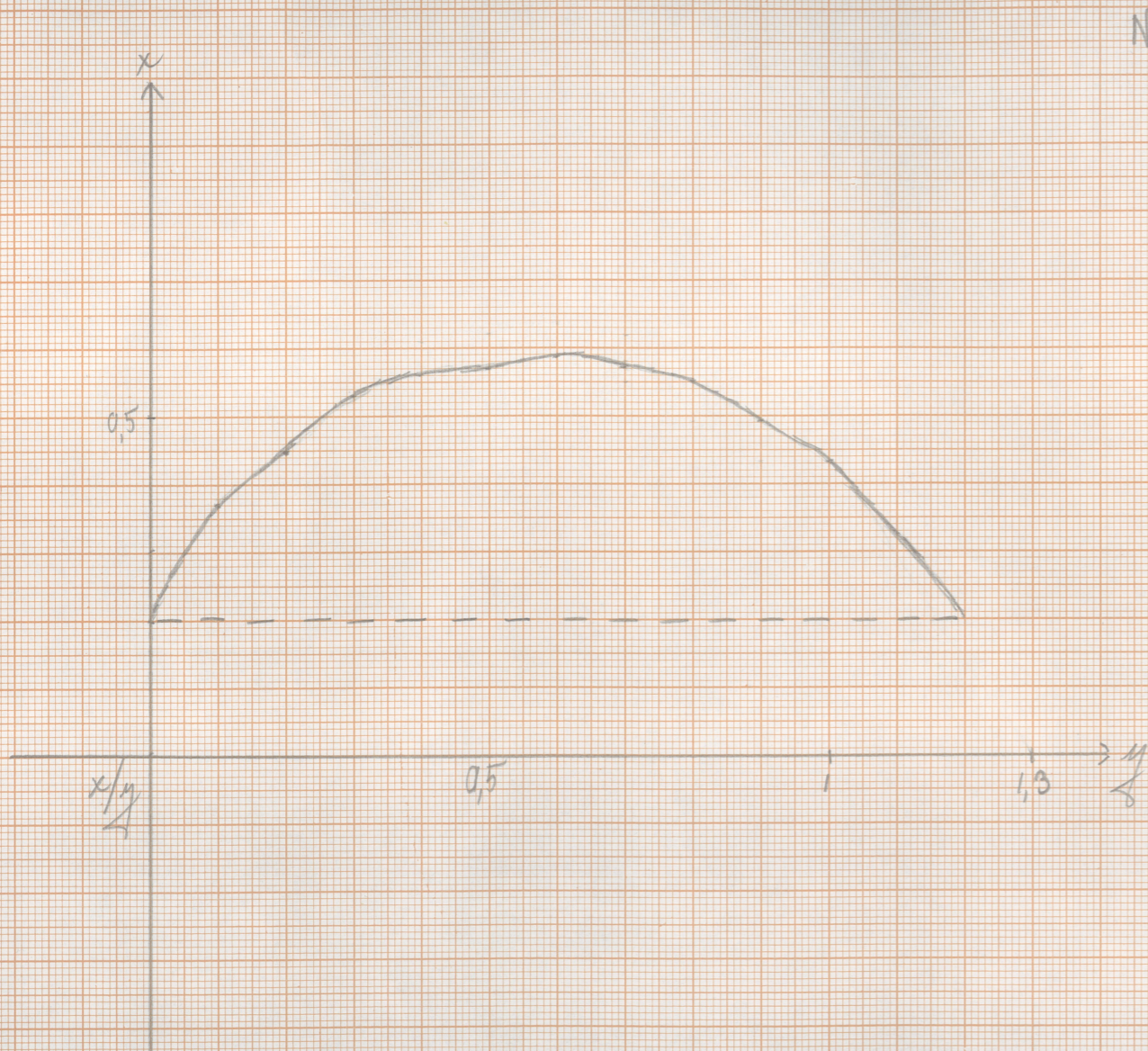
 Lösl. Lert

 Stein

Husby  
 gm. 463 bunt. 1  
 Rögler kommun, Baskerud  
 Målestokk 1:10

Undersökelse av en hullfälla  
 d. 12/11 - 87  
 Grube Holm

Plansegrining



Husby  
gm. 63 km. 1  
Ringsher kommune, Buskerud  
Målestokk 1:10

Undersøkelse av en hullflekk  
d. 12/11-87  
Erikke Holm