

92/64

Nuset og Bjornaker sameie 75/2 Hol 92/64 0620

ENDELIG REG.NR. 16		VASSDRAGSNR. / NAVN 043 82 hengjedalen		SAMLET PLAN 1984 FELTREGISTRERINGSSKJEMA		
OBJEKT/LOKALITET (NAVN, TYPE) Heller u. steinalderfunn. hengjedalen			FELTREG.NR. 16			PLASS FOR KONTAKTKOPI
KOMMUNE/ NR. HOL		FYLKE Buskerud				
MATRIKSEL, GARDSNR.		BRUKSNR.				
KARTVERKREFERANSE, UTM-KOORDINATER 1416 II 273 182						
ØK-REFERANSE			HØYDE O.H. c. 1316m			
EIER (NAVN, ADR.)						
BRUKER (NAVN, ADR.)						
FOTO- ARKIV- REFE- RANSE	FILMNR. Dias 1	BILDENR. LAVESTE 20	BILDENR. HØYESTE			
REGISTRATORS / FOTOGRAFS NAVN Lil Gustafson			REG.DATO 24/2-84			
REFERANSER (LOKAL TRAD. / LOKAL BETEGNELSE, INFORMANT, LITT.):						
PLASS FOR PLANSKISSE						

## LOKALISERING (TERRENG, BELIGGENHET)

Ved SV-siden av vannet, utrett ved roten av liten tango,  
ligger en merkbart steinblokk, 4-5 m over vannet?

---

## BESKRIVELSE (MÅL, TILSTAND, PRØVESTIKK O.A. OBSERVASJONER, FUNN)

Steinblokken er ca 2x4 m, vel 2.5 m høy, ser ut overhullende  
i flere retninger. lite rødt.

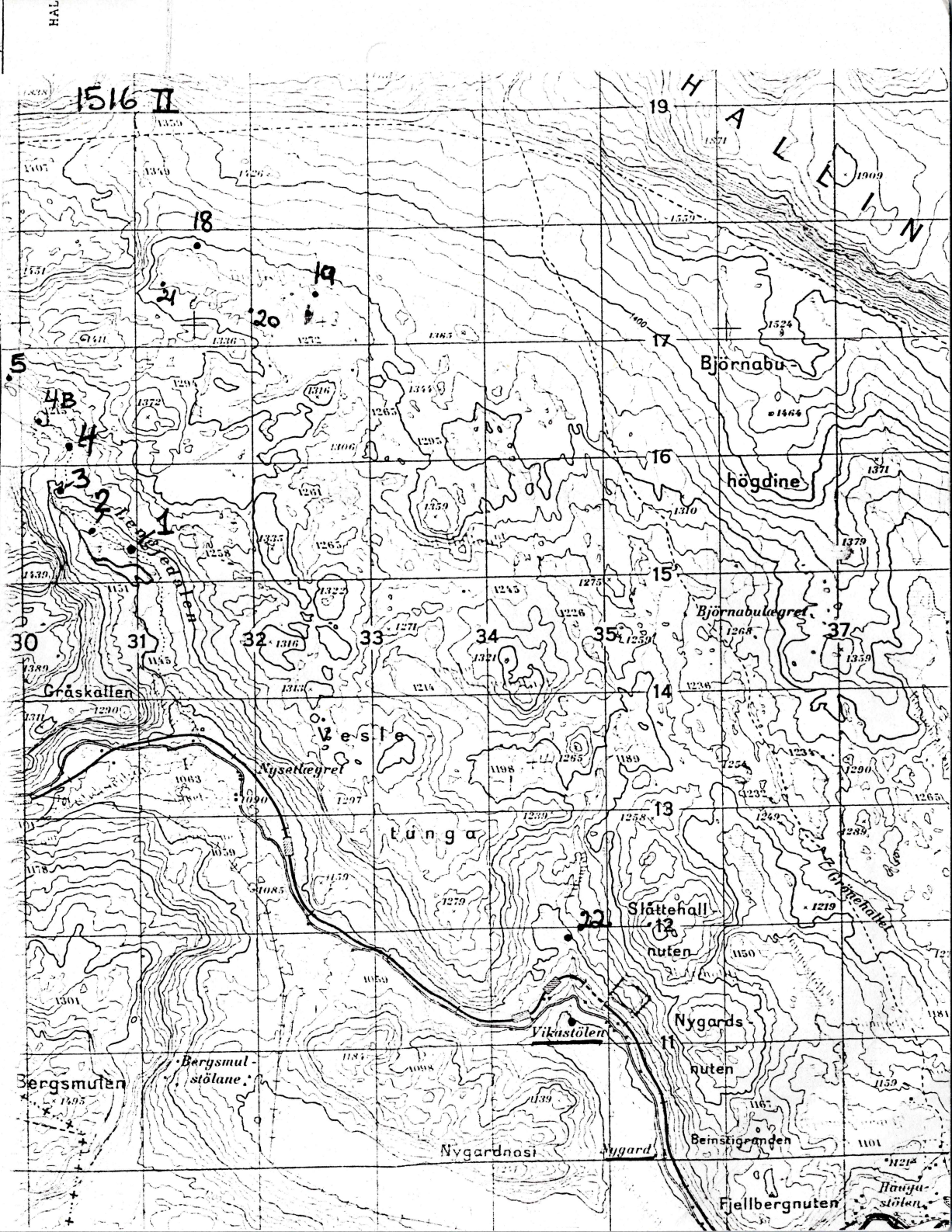
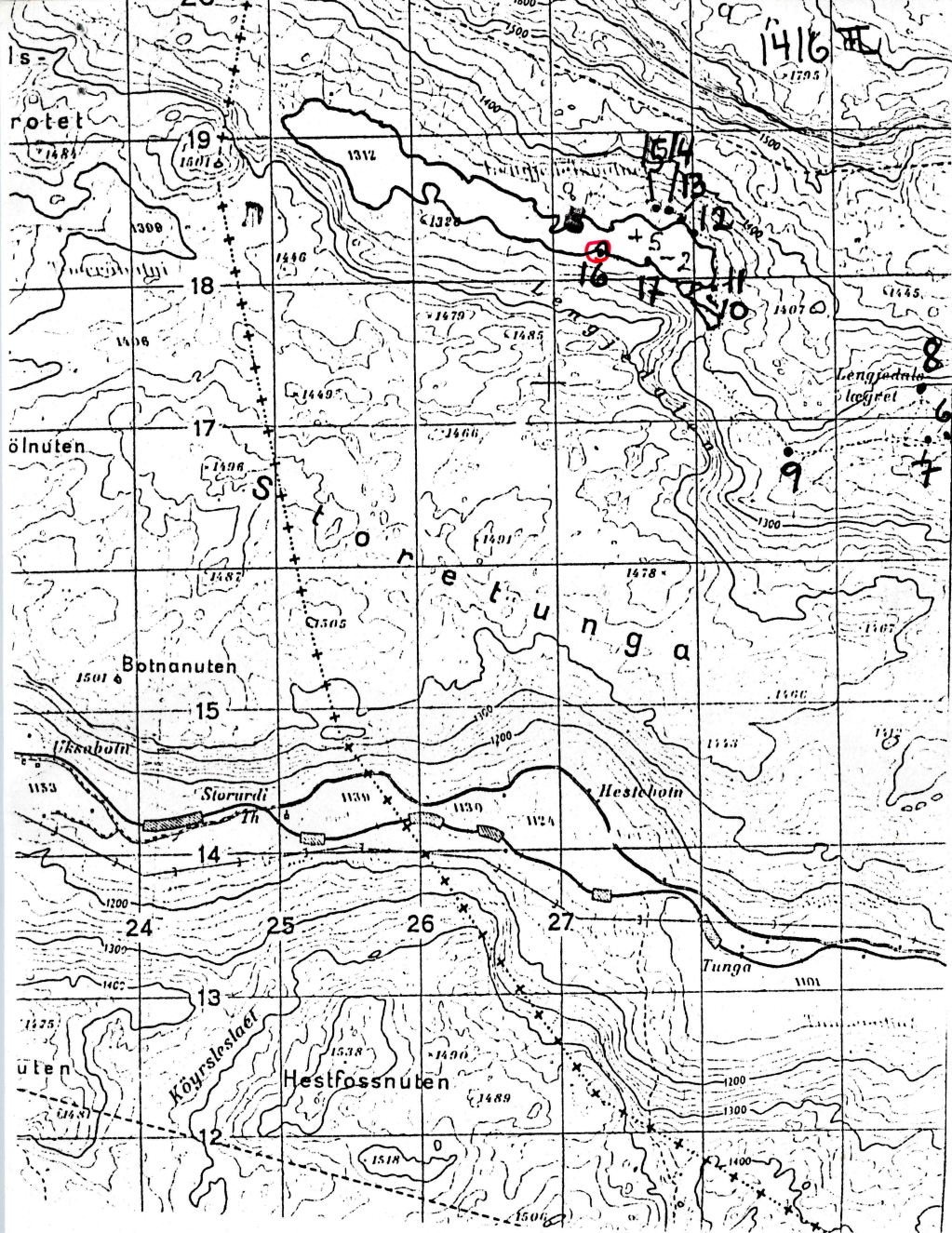
Det anses av forvantsitt funn i utvasket sand i muld og grus i S  
her er litt rødt og sort. Dette var helt tydelig observert.

---

## VURDERING

Repræsentativt for et rent tilfeldig opphold.  
kan bli dekket ned





043 82 lengjedalen, Hol k. Buskerud



0620 92/65

92/65

ENDELIG REG.NR. 11		VASSDRAGSNR. / NAVN 043 82 Leugjedalsvatnet		SAMLET PLAN 1984 FELTREGISTRERINGSSKJEMA			
OBJEKT/LOKALITET (NAVN, TYPE) Steinalderbolan. leugjedalsvatu			FELTREG.NR. 11			PLASS FOR KONTAKTKOPI	
KOMMUNE/ NR. H01		FYLKE Buskerud					
MATRIKSEL, GARDSNR.		BRUKSNR.					
KARTVERKREFERANSE, UTM-KOORDINATER 1416 II 281 179							
ØK-REFERANSE			HØYDE O.H. 1312 m				
EIER (NAVN, ADR.)							
BRUKER (NAVN, ADR.)							
FOTO- ARKIV- REFE- RANSE	FILMNR. Dias 1	BILDENR. LAVESTE 8	BILDENR. HØYESTE				
REGISTRATORS / FOTOGRAFS NAVN Lil Gustafson			REG. DATO 24/7-84				
REFERANSER (LOKAL TRAD. / LOKAL BETEGNELSE, INFORMANT, LITT.):							
PLASS FOR PLANSKISSE							



## LOKALISERING (TERRENG, BELIGGENHET)

innest i østbukta til leugjedalsvann, ca. 17 m ø for vannkanten  
i utvasket sandstrand. Liten bekk rett S for området med  
kolstein, og liten bekk ca. 50 m i N.

## BESKRIVELSE (MÅL, TILSTAND, PRØVESTIKK O.A. OBSERVASJONER, FUNN)

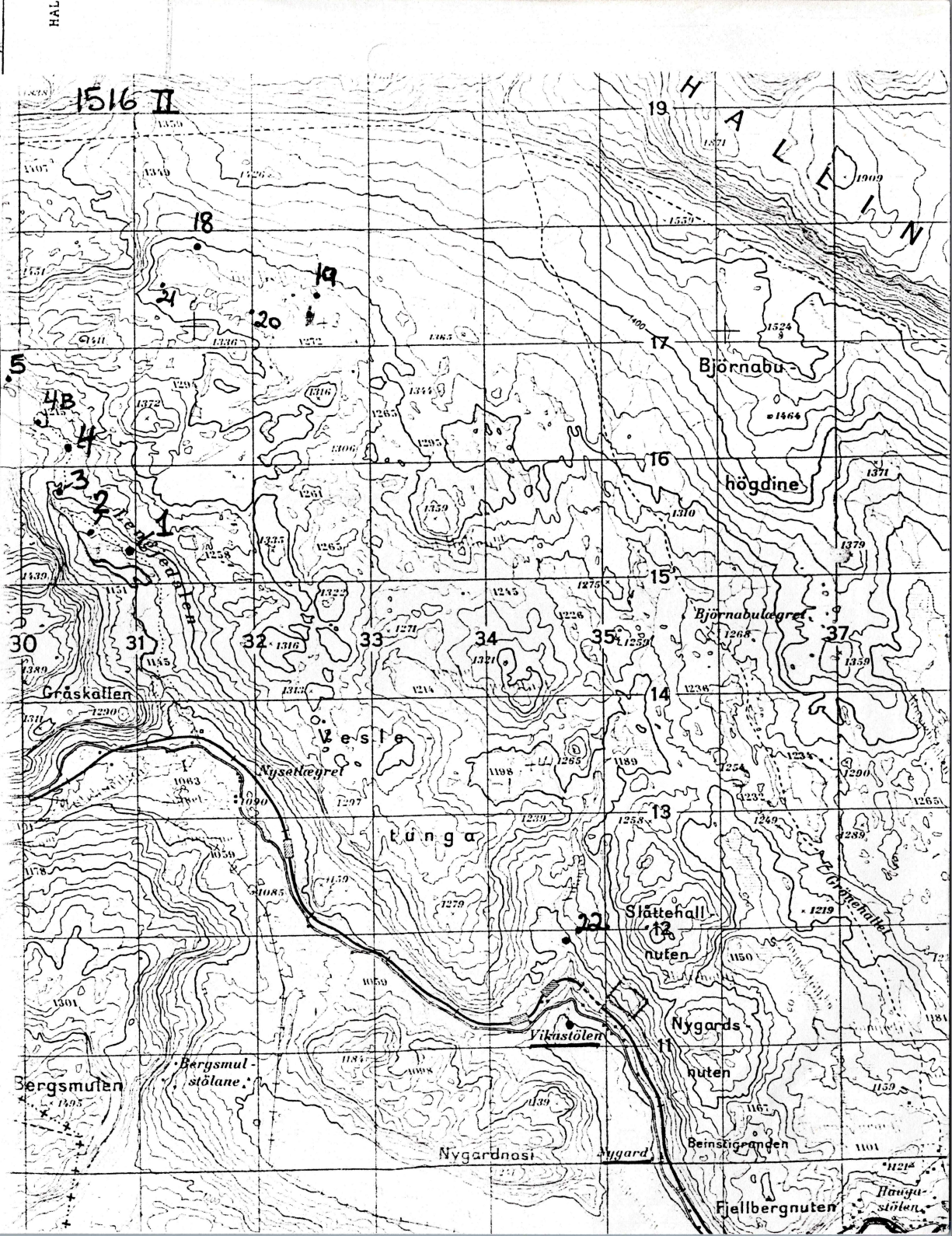
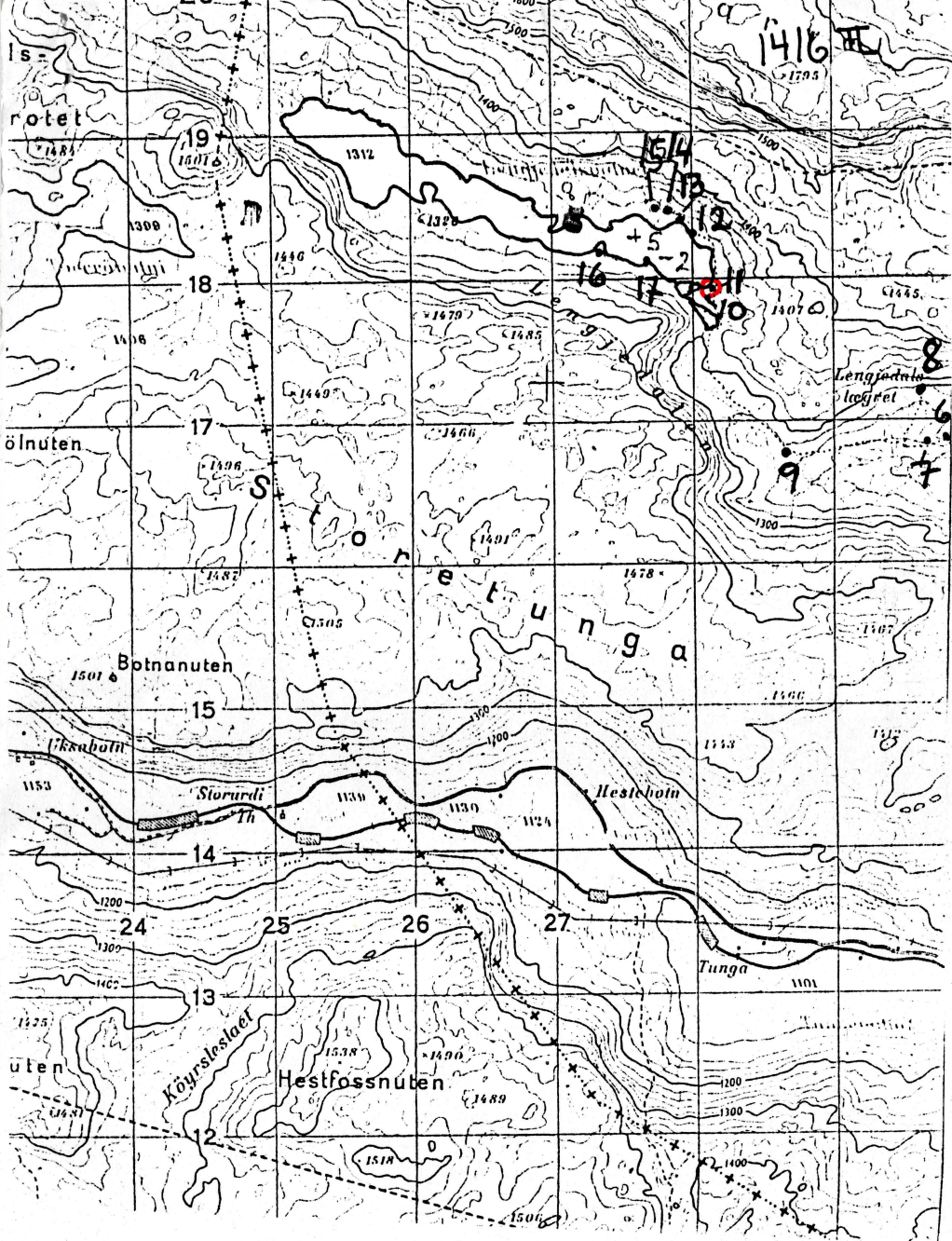
Flere konsentrasjoner av skjærbrent stein (kolstein) ligger over  
en strekning på ca. 15 m langs sandstranden, i utvasket  
overside. Noe vegetasjon mellom dette beltet og sandbeltet  
nærmost vannet.

Funn: 1 flintanleg m. tetesj  
2 anleg av kvartsitt

## VURDERING

Blir dekket ved. Ble funnet fordi området var vegetasjonsløst  
sannsynligvis kan nær bli funnet ved systematisk  
prøvestikking. Flere funn kan gjøres i utvasket overside,  
kanskje og langs isen på flaten med vegetasjon





04382 lengjedalen, Hol k. Buskerud