

I n n b e r e t n i n g

om

i Bälidalen,

gravfeltet på Feten seter i Hemsedal. Under-
sökelsen foretatt i juni 1946

av

Louis Smedstad

---oOo---

I n n b e r e t n i n g

Gravfeltet på Feten seter i Hemsedal - juni 1946.

Oversiktsbilleder 1-2-3.

Etter anmodning av gårdbruker Anders Tröim, Tröim, Hemsedal, til Universitetets Oldsaksamling, som ønsket fjernet en gravhaug som nu lå i veien for den påbegynte låvebru til den nye låven og likeledes noen gravhauger i det nydyrkede jordstykke, ble undersøkelser og utgravning av disse foretatt den 10 - 16. juni 1946 av preparant L. Smedstad.

Gravhaugene ligger som kartskissen viser på Feten seter i den dyrkede mark like opp til stölen og like inntil Gröndöla, hvor Buliåni löper ut i denne. Her mötes Gröndalen, Bulidalen og Mörkdalen på 791 m.o.h. etter oppmålingskartet.

Haug 1.

Jord- og steinblandet haug, 12,40 m. diam., störste höyde 0,96 m. Haugen har på mitten en forsenkning på 5 m. diam. og ca. 50 cm. fordypning fra mittre til vestre side og en dyp renne ut til östre side. Her säes tydelig en utvidelse av haugen sannsynlig jord fra det mittre parti av haugen, 12 m. ut fra låveveggen, retning låvebrua. Utgravning ble foretatt med 5 m. bred sjakt fra vestre side mot mitten til vi stötte på ca. 1 cm. tykt trekullag i ca. 2 x 2,5 m. utstrekning på nordre side av haugen og i höyde med bunnen i det för utgravde mittparti. Her ble funnet et jernstykke omtrent mitt i trekullaget. Selve mittpartiet bestod av store og små steiner, östre side sprett, men i vestre side en meget fyldig röys som tydelig viste spor etter å ha vært gravet i og dette gikk ca. 1 m. ned. Etter utvidelsen av sjakten og undersökelse av röysen tilbunns ble gravningen av-

sluttet. Gravhaugen og röysen fotografert.

Foto. 4-5-6.

Oppmålt K.H. 1.08

St.p.h. a. 1.65 = ÷ 0.57

" b. 0.84 = + 0.24

" c. 1.80 = ÷ 0.72

" x. 1.80 = ÷ 0.72

" y 1.60 = ÷ 0.52

Kullag 1.33 = ÷ 0.25

Jernstk. 1.33 = ÷ 0.25

Haug 2.

Meget pen haug, 9 m. diam. 0.55 m. høy og flott ca. 100 m. fra låven i NÖ. retning. Haugen bestod for det meste av lös sandjord, kun spredte steiner iblant. Like under torven mrk. x ble funnet et jernstykke som ikke kunne sees å ha noe med selve graven å gjøre. Etter en forsiktig plangravning ble tilbake i det midtre parti en liten stein-grue. I kanten og ved fjernelsen av denne ble funnet små trekullrester og i kullaget et stk. av en pilespiss. Fortsatt gravning brakte intet resultat. Foto 7-8.

Oppmålt = 1.20 (K.H.)

Stp.h. a = 1,35 = ÷ 0,15

" b = 1,00 = + 0.20

" c = 1,55 = ÷ 0.35

" x = 1,55 = ÷ 0.35

" y = 1,45 = ÷ 0.25

Steiner = 1,45 = ÷ 0.25

Pilespiss = 1,58 = ÷ 0.38

Kullag = 1,58 = ÷ 0.38

Haug 3.

8,5 m. i diam. Störste høyde 0.89 m. 12 m. i vest

for haug 2.

Midt gjennom denne haug gikk en grøft ca. 1,5 m. bred, 70 cm. dyp i nord-ostlig retning fra x - y og markerte tydelig at denne haug var utgravet. For sikkerhets skyld ble en bredere og dypere sjakt gravet (utvidet på midten), men viste kun at i det midtre parti hadde det vært fylt med småstein.

Foto 10.

Oppmålt K.H. 1,24

Stp. h. a 1,32 = ÷ 0.08

" b 0.86 = + 0,38

" c 1,75 = ÷ 0,51

" x 1,75 = ÷ 0.51

" y 1,65 = ÷ 0.41

Haug 4.

8 m. i diam. 30 cm. høy og 30 m. NV for haug 3. Av denne haug var det bare en svak antydning i terrenget. Tröim fortalte at denne haug var utgravet for en del år siden av hans far. Ikke rört.

Haug 5.

10,5 m. i diam. 0,83 m. høy, 18 m. vest for haug 4. I det midtre parti av denne haug var det et stort hul ca. 3 m. diam. 40 cm. dypt. Ved utvidelse og oprensning kom tilsyne i den vestre side del av en steinsetning i form av en halvcirkel omkring det utgravde midtparti. Fotografert. Under steinsetningen kom tilsyne et tynt kullag. Ved utvidet gravning og midt i haugens side fremgikk at haugens övre del består av torvjordblandet sandjord så et 3 cm. tykt lag lys grå sandjord, så et 20 cm. tykt lag rødbrun sandjord og under denne fast aur.

Fot. 9.

Oppmålt K.H. = 1,10

Stp. h. a = 1,42 = ÷ 0.32

" b = 1,07 = + 0,03

" c = 1,90 = ÷ 0.80

" x = 1,80 = ÷ 0.70

" y = 1,90 = ÷ 0.80

Kullag = 1,72 = ÷ 0,62

Steiner = 1,40 = ÷ 0.30

Haug 6.

Denne haug ble ikke utgravet da den lå i den nordre ende av den dyrkede marken og var meget pen. 11,2 m. i diam. ca. 1 m. høy med en liten forsenkning på nordre side fra midten av haugen. 19 m. nord fra haug 4. Foto 11 og 12.

Haug 7.

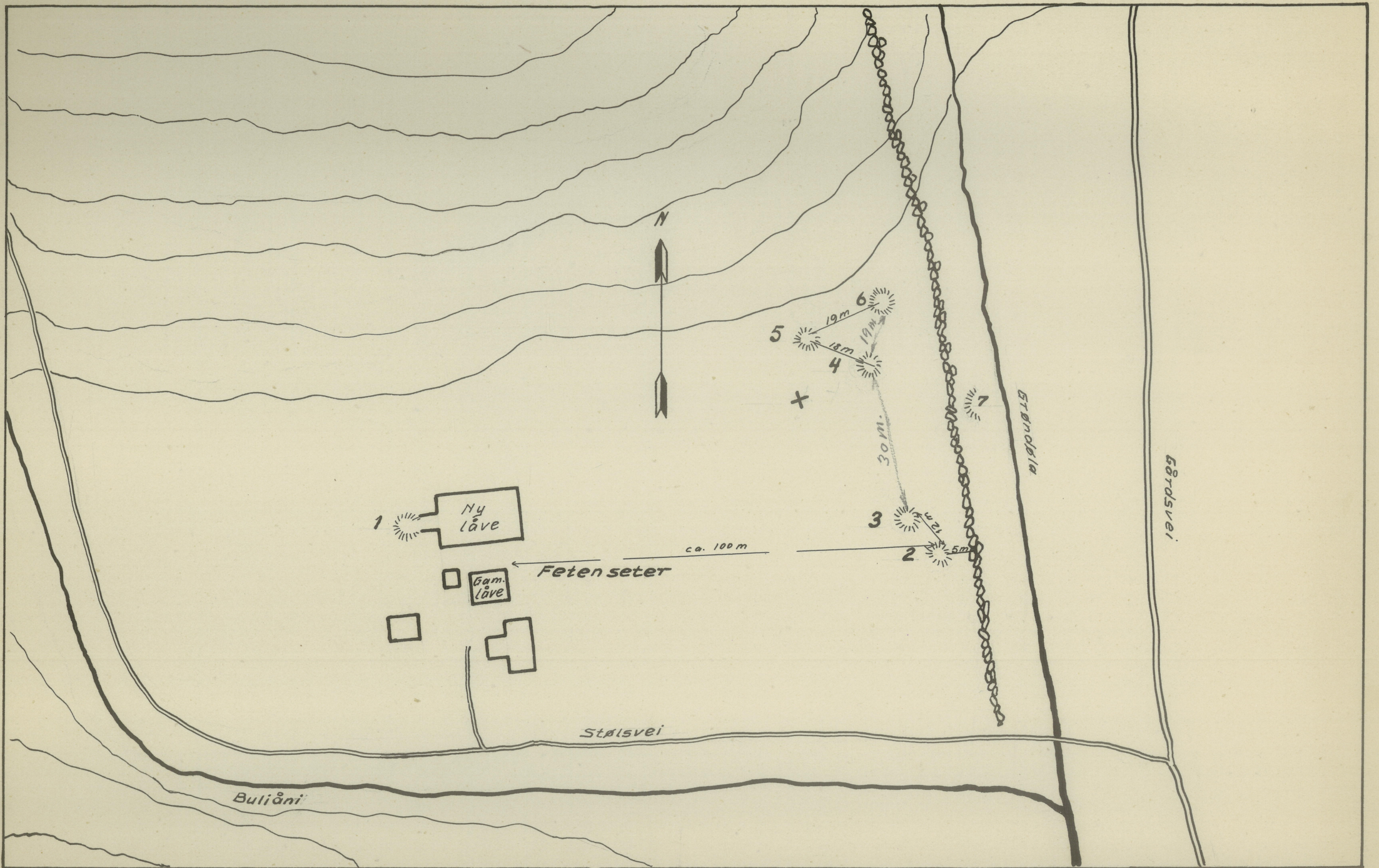
På andre siden av steingjerdet og 2 m. fra dette mellom haug 3 og 4 lå en liten rest av en steinhaug med bare den vestre side tilbake.

Videre ble opplyst at tidligere innsendte 2 pile-spisser ble funnet ved mrk. x på kartskissen under pløyning ca. 30 cm. under jordoverflaten og ca. 70 m. fra den nye låven i retning Sletti gård NÖ.

Eieren Anders Tröim er gjort bekjent med ved skr. fra Universitetets Oldsaksamling at haugene 1-5 kan fjernes, men haug 6 må ikke röres.

Oslo, juni 1946.

Louis Smedstad



Feten seter Hemsedal

Feten seter i Hemsedal

Buskerød
foto. 1946

Mörkdal

*Buli-
dal*



1

Gröndal



2

Feten stöl m. gravfelt. sett fra so.



3

Gravfelt sett fra loven på Feten stöl



4

Haug I sett fra N.V.



5

Haug I sett fra V.



6

Steinrøisen i Haug I sett fra V.

Feten seter i Hemsedal. Būskr.

Fot. 1946



7.

Haug 2. under utgr. sett fra V.



8.

Steinsetning i Haug 2 sett fra V.



9.

Steinsetning i Haug 5 sett fra ø.



10

Haug 3 sett fra NO.



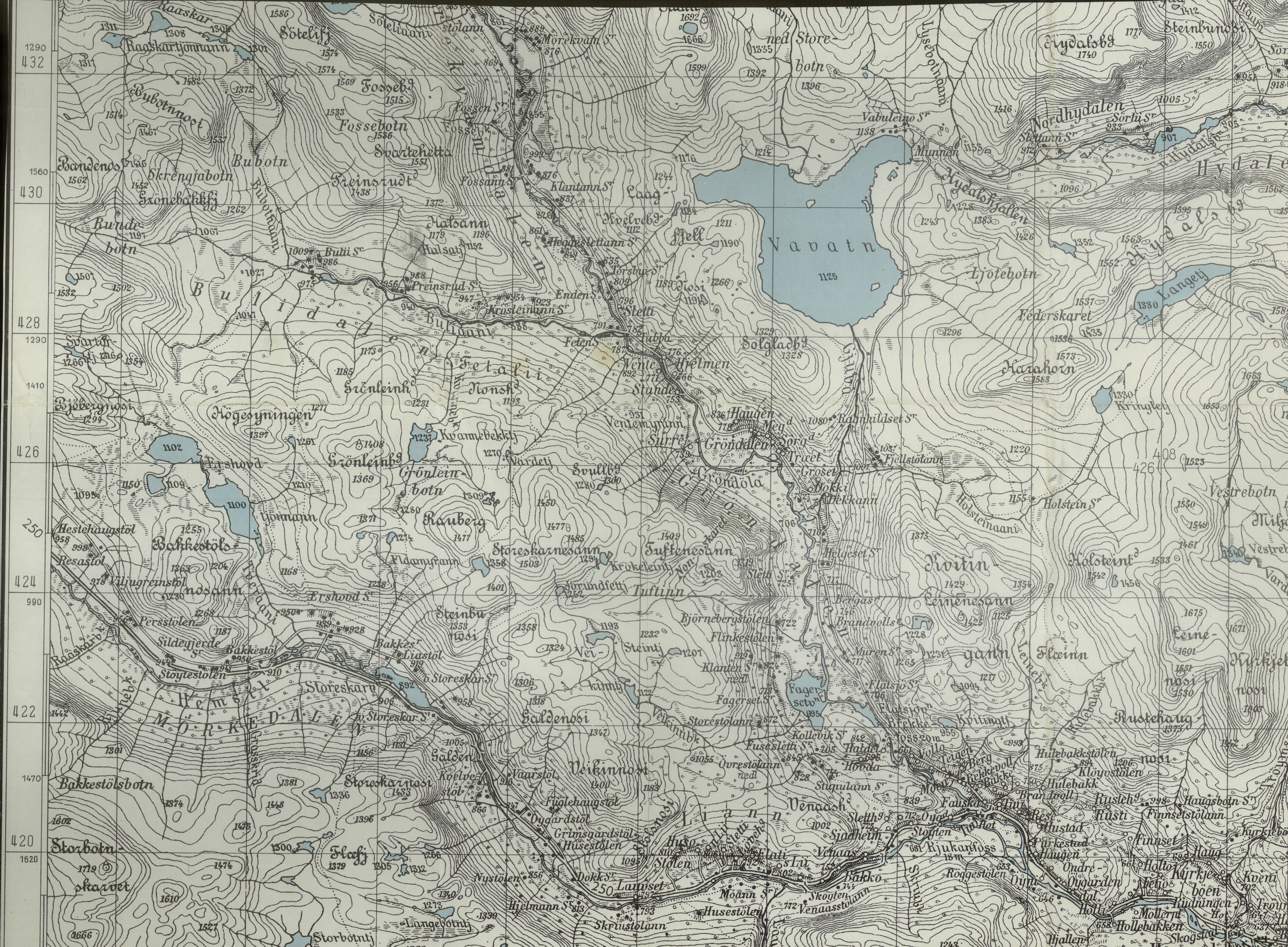
11.

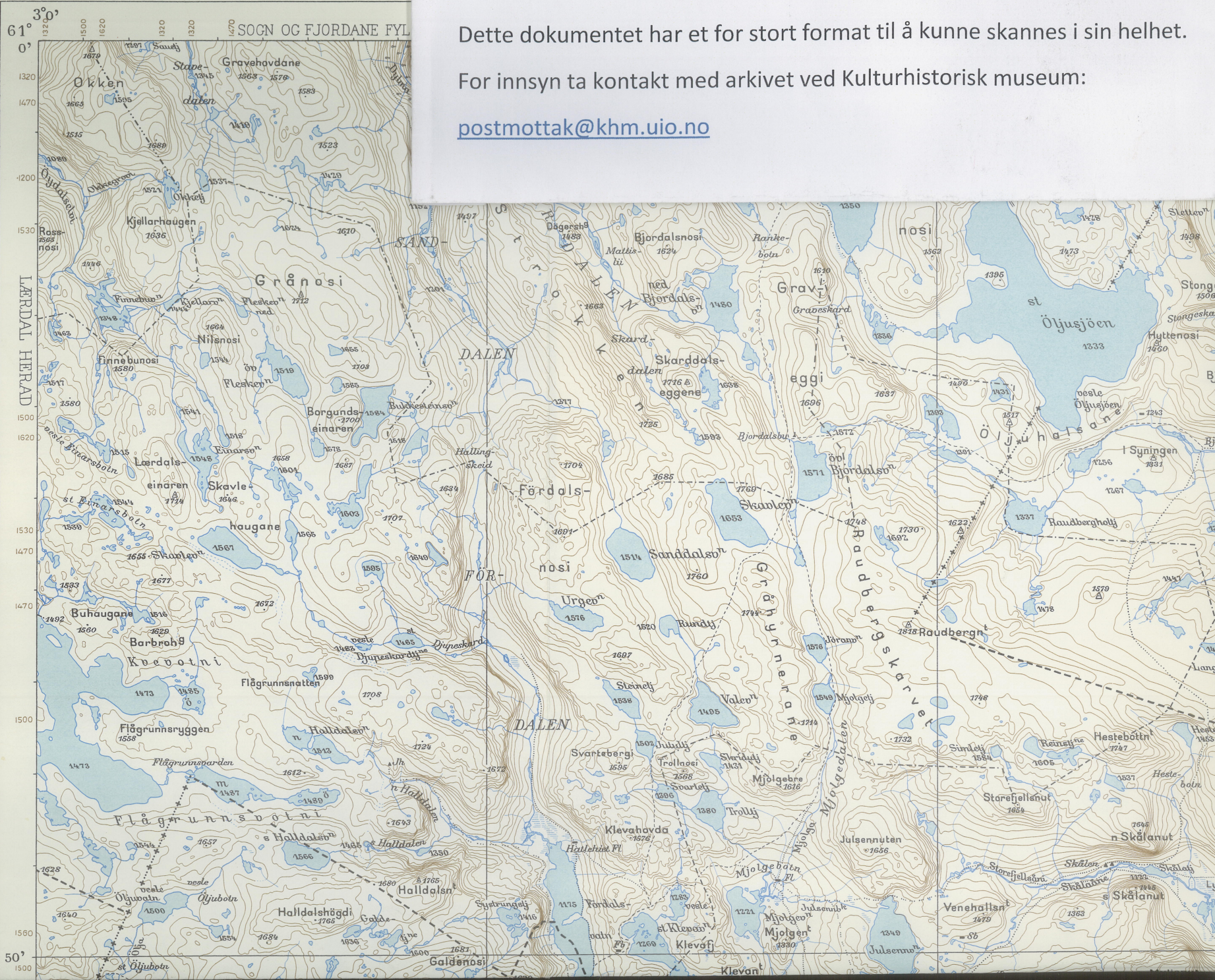
Haug 6 sett fra N.



12

Haug 6 sett fra NO.





Dette dokumentet har et for stort format til å kunne skannes i sin helhet.

For innsyn ta kontakt med arkivet ved Kulturhistorisk museum:

postmottak@khm.uio.no

Häng 3. utgr.?

Feten

utgr. 13/6

Hemskäl & Gylpe. Bärsk.

x^b - störst höjd

Fyllt med småsten.

8,5 m. diam

0,89 m. höj

K. h. 124

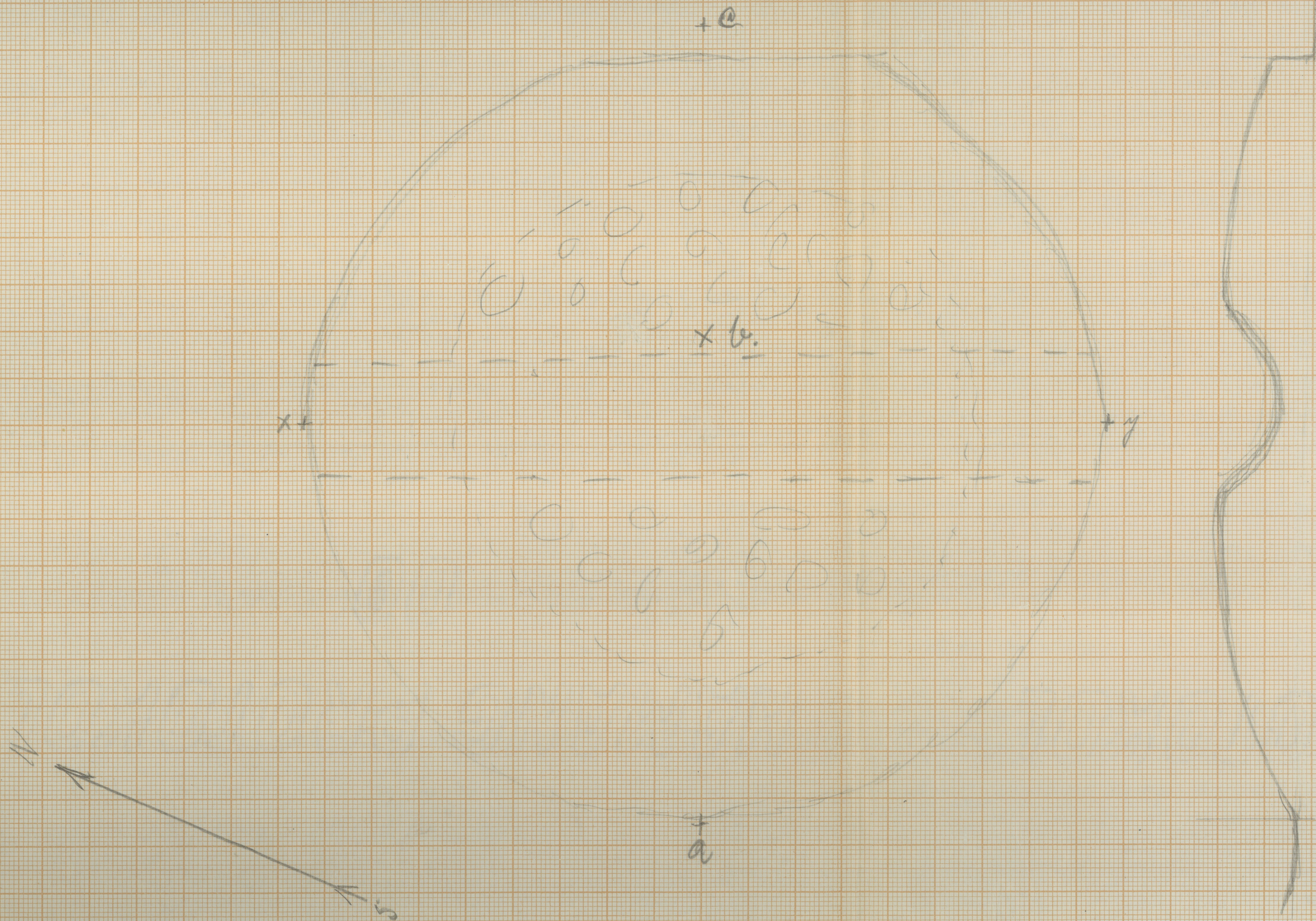
stph. a = 1,32 = ÷ 0,08

b = 0,86 = ÷ 0,38

c = 1,75 = ÷ 0,51

x = 1,75 = ÷ 0,51

y = 1,65 = ÷ 0,41



Häng 2.
Feten. Str. 1/50
utlys. 14/6-16

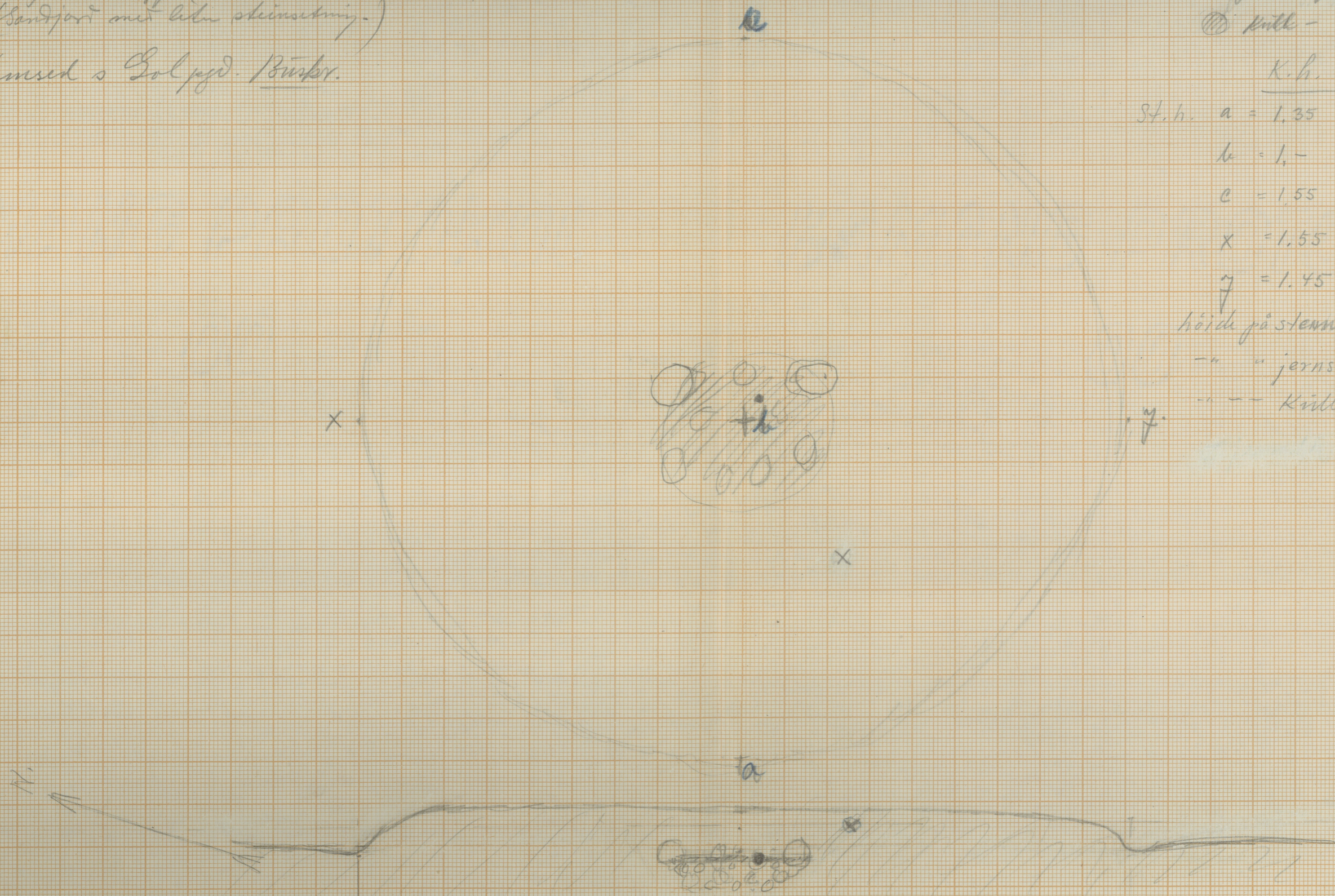
häng. ostet toppen?
(Sandjori med liten steinsättning.)

Hemsted s Golped. Bänker.

9 m. diam.
55 cm. Hög

- x pilspis i ett ändan tomen
- pilspis
- ⊙ Kull-

St. h.	a	K. h.	1.20
	1.35		÷ 15
	1.-		+ 20
	1.55		÷ 35
	1.55		÷ 35
	1.45		÷ 25
Höjd på stannspis	1.45		÷ 25
" " jernstycke	1.58		÷ 38
" " Kuller	1.58		÷ 38



Larebron

Gymnasion pa Feten

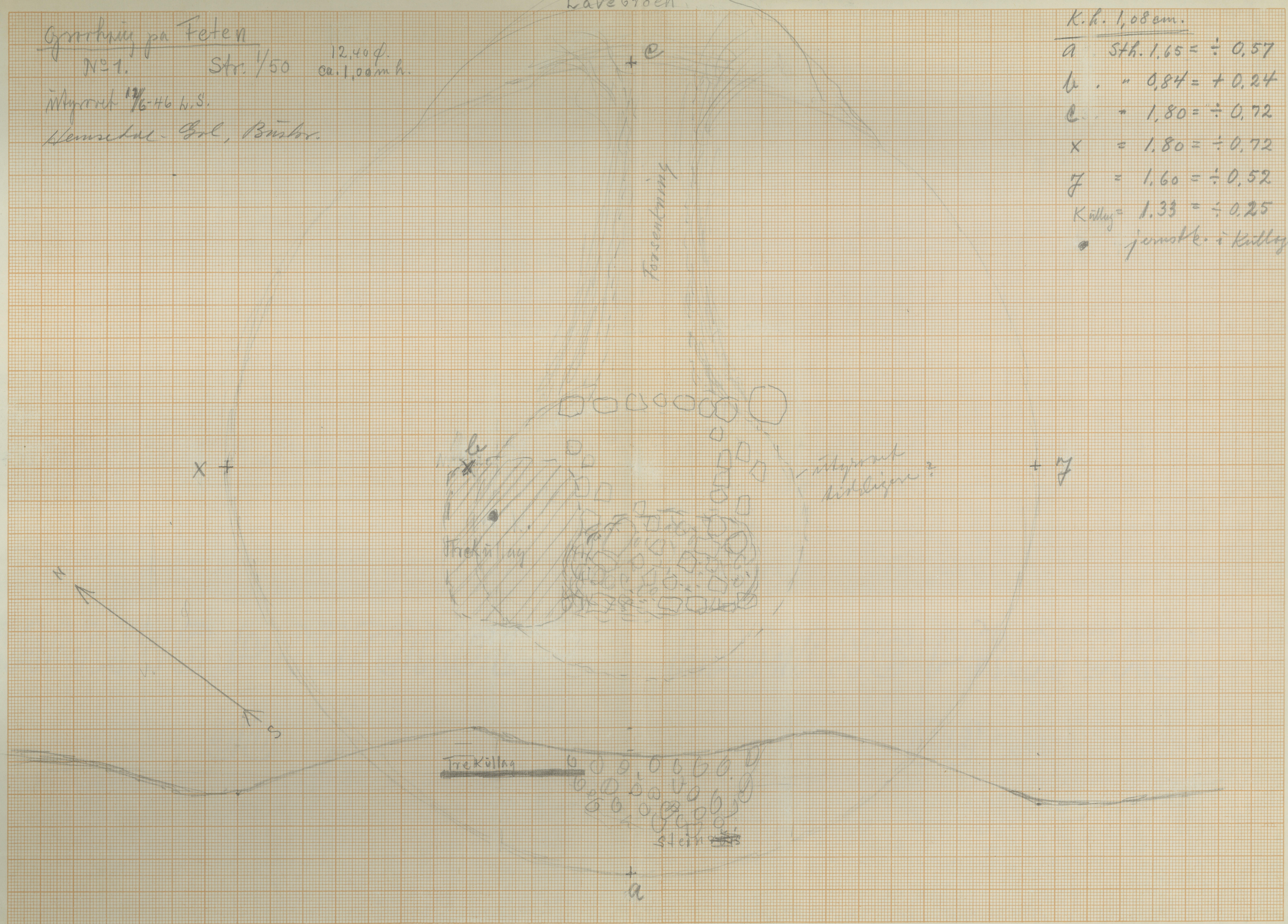
Nº 1.

Str. 1/50

12,40 f.
ca. 1,00 m h.

Älvsjö 17/6-46 N.S.

Hemmet - Göl, Båstorp.



K.h. 1,08 cm.

a Stk. 1,65 = ÷ 0,57

b " 0,84 = + 0,24

c " 1,80 = ÷ 0,72

x = 1,80 = ÷ 0,72

y = 1,60 = ÷ 0,52

Kullag = 1,33 = ÷ 0,25

• järnstk. i Kullagst

Feten
seter
Hemsehol

Feten stöt
Nylåve
høy 1

gamm. låve (rives)
ca. 100m.

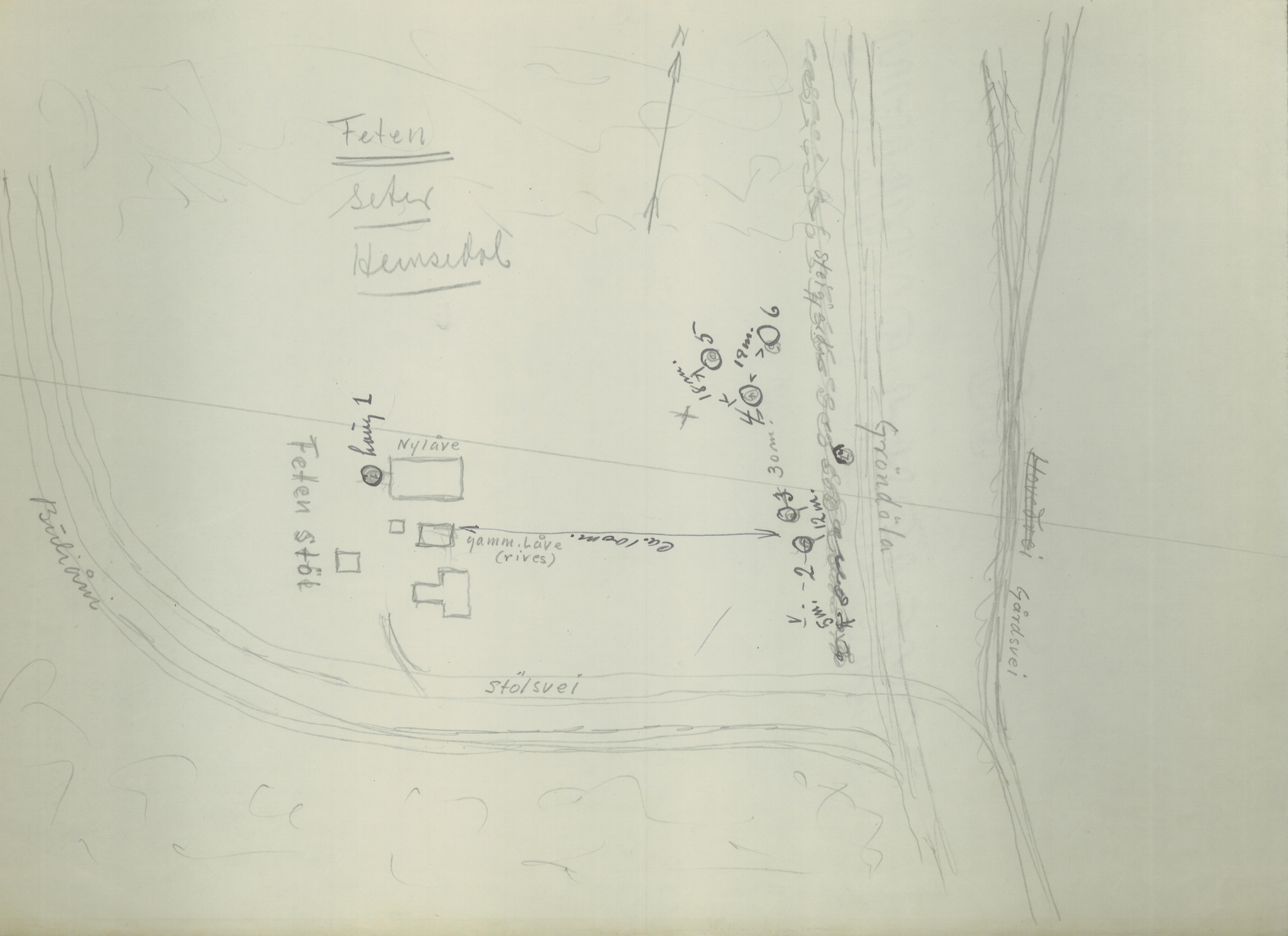
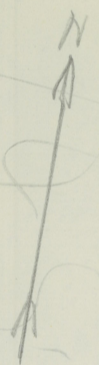
stølsvei

Grøndåla

Hovetvei
gårdsvei

50m
16m
19m
40m
30m

12m
3m
2m

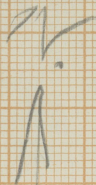


Näring 5.

Feten. 14/6-46 k.S.

i Hemsjödal

Gol, Båstev.



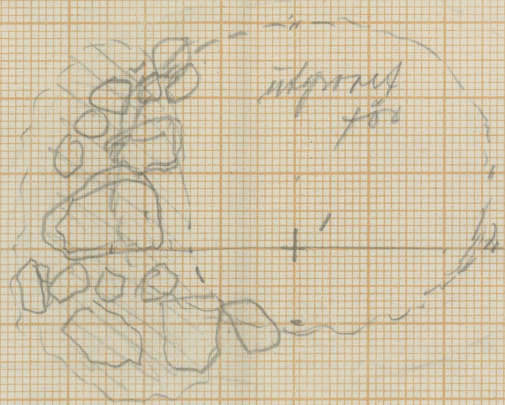
Kullög

+ a

+ b

+ 7

+ c



10,5 m. diam.
0,83 m. höj.
K.h. 1,10

st.p.h. a = 142 = ±0,32

st.p.h. b = 107 = ±0,03

c 1.90 = ±0,80

x 1.80 = ±0,70

7 1.90 = ±0,80

redor or skenning
Kullög

Kullög 1.72 = ±0,62

K. or sten 1,40 = ±0,30