



UNIVERSITETETS
OLDSAKSAMLING
FREDERIKS GATE 2 - OSLO 1

ØK-registrering
1984

Gårds/bruks- navn	KLOKKEHAUGEN AV FJULSRUD
Gårdsnr./Bruksnr.	238/64
Kommune	HOLE
Fylke	BUSKERUD
Sogn	Hole
Prestegjeld	Hole
Eier/Bruker Adr.	Elisabeth Irgens Torp Sollihøgda Turistsenter 3504 Sollihøgda

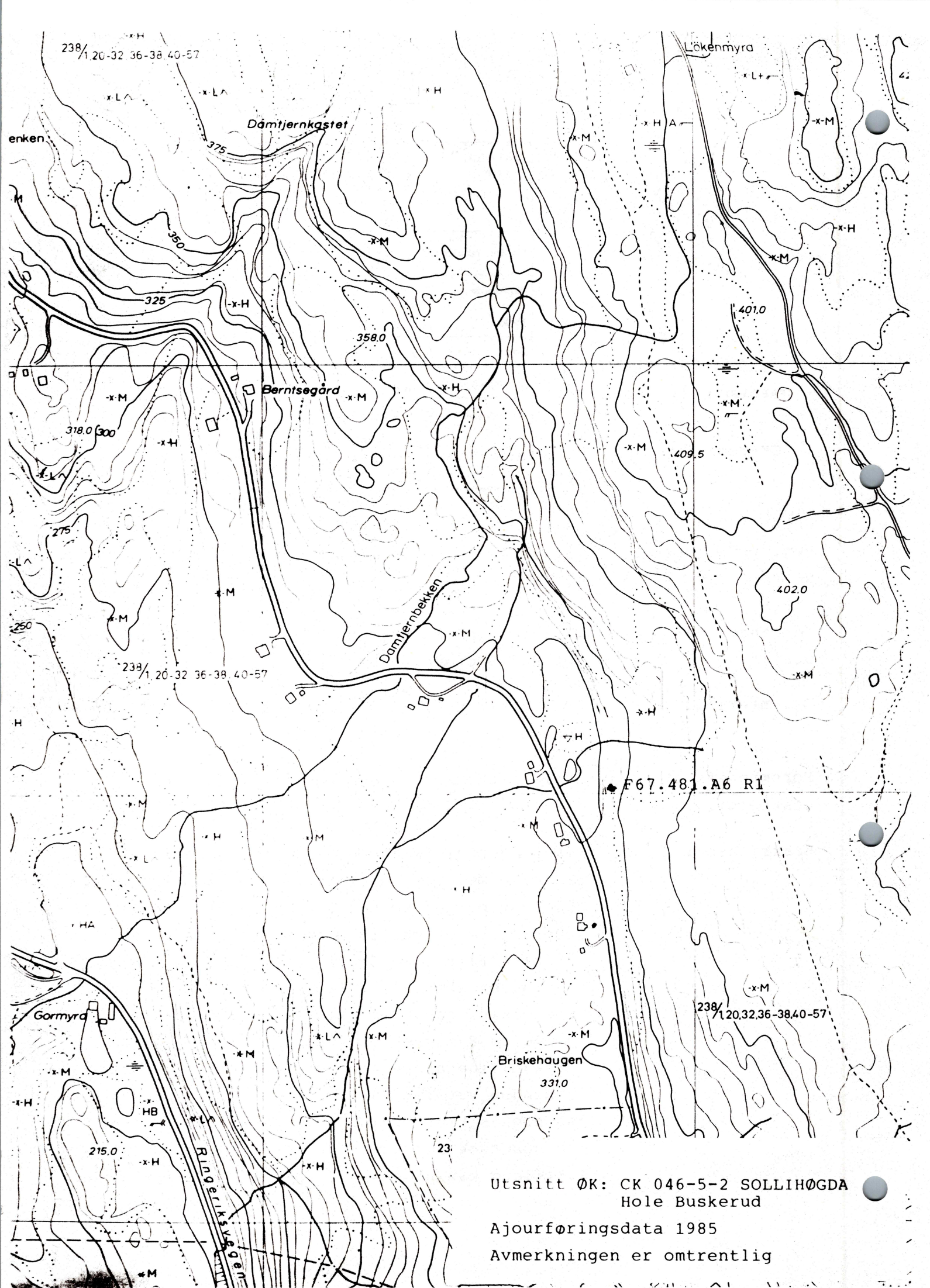
HELLERISTNINGSFELT

Reg. v/G. Liestøl, 10.11.1984

Nr R1 Flyfoto F67 481 A6

For ajourføring
ØK: CK 046-5-2
SOLLIHØGDA

- Terrengets art. Villatomt på NS-gående platå Ø for hellingen
Utsikt. mot Holsfjorden.
- Orientering. 10 m V for E68, og 8 m Ø for husets opprinnelige
inngang.
- Fornminnets art. Helleristningsfelt NØ-SV 4 m, br 2 m.
utstrekning.
- Beskrivelse. Ristningen(e) forekommer på 2-3 svaberg. I for-
bindelse med restaurering av huset, er store
deler av berget dekket av en sandhaug. Derfor
siteres fra Østmos innberetning: "Svabergene
er nokså flate. Bergarten synes å være porfyr.
Av figurer kunne vi sikkert konstatere et to-
furet skip, ca 40 cm langt, med kjølen mot N,
og med ca 8 mannskaps streker. Ellers var det
forskjellige andre linjestriper m.v., men be-
lysningen var for dårlig til at vi kunne danne
oss noen sikker mening om den, og lokaliteten
bør undersøkes i kunstig belysning".
I tillegg kan nevnes at det Ø-lige skipet synes
å være uavsluttet. Det går skuringsstriper



238/1.20-32 36-38 40-57

Løkenmyra

Dømtjernkastet

enken

Berntsegård

Dømtjernbekken

Gormyra

Briskehaugen

RINGELIKSVEGEN

F67.481.A6 R1

238/1.20.32.36-38.40-57

Utsnitt ØK: CK 046-5-2 SOLLIHØGDA
Hole Buskerud

Ajourføringsdata 1985

Avmerkningen er omtrentlig

KLOKKEHAUGEN, 238,64, Hole, Buskerud.

(forts.)

over berget, og det synes også å være innhugne streker av nyere dato på stedet.

Litteratur.

UO top.ark.: Innberetning ved E. Østmo 14.10. 1980.