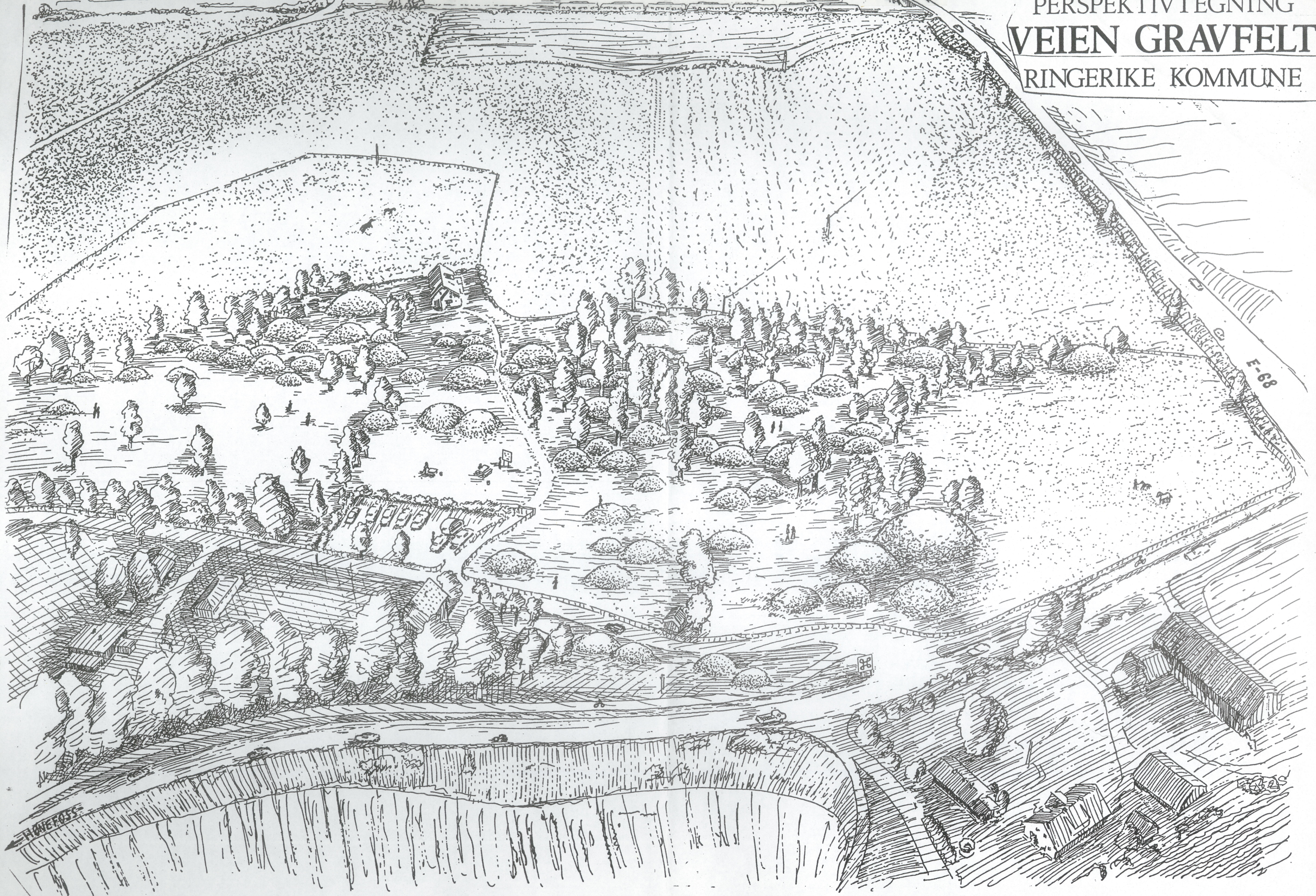


PERSPEKTIVTEGNING
VEIEN GRAVFELT
RINGERIKE KOMMUNE



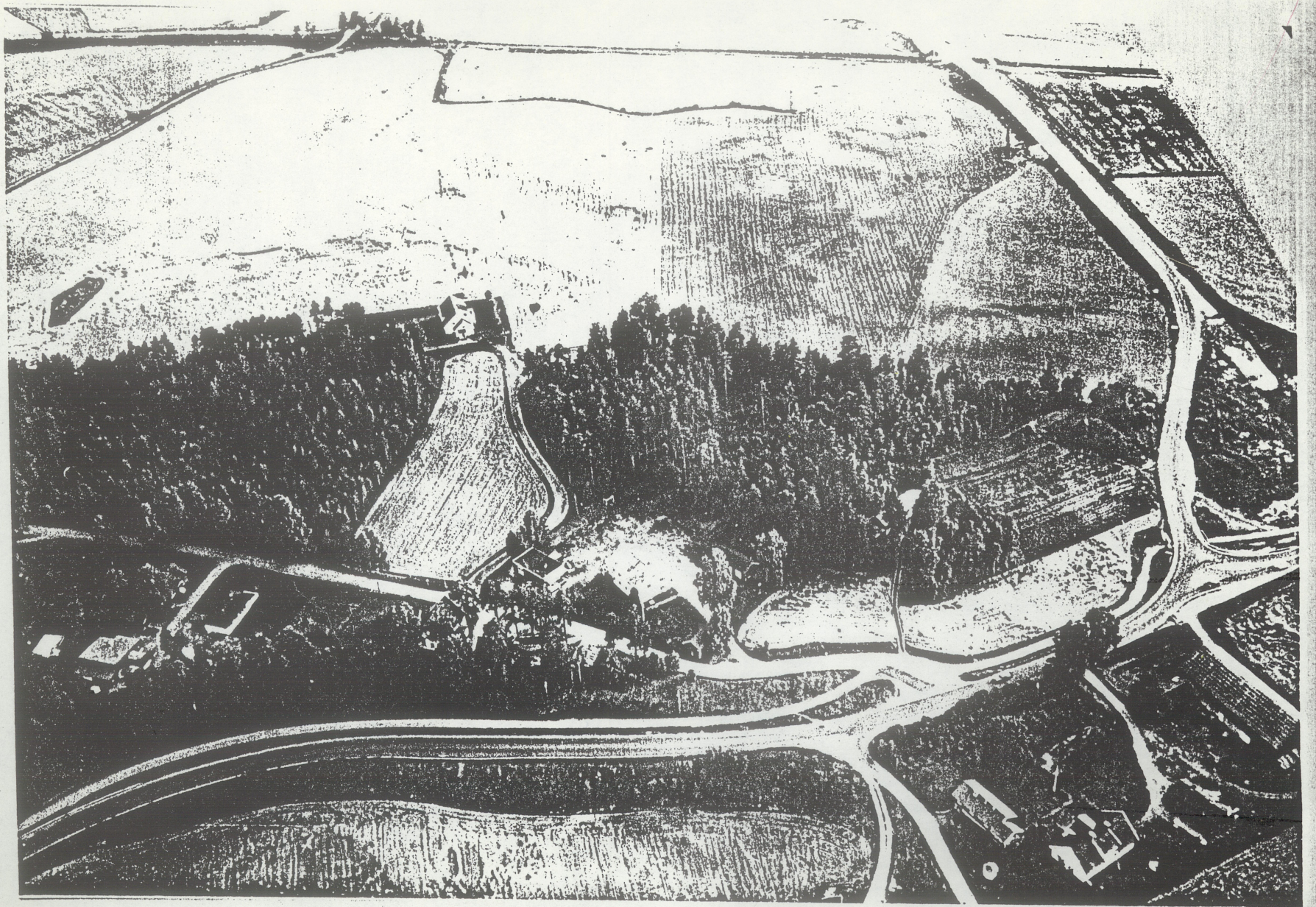


FIG.1. Flyfoto av Veienområdet fra NØ. Flyhøyde ca. 300 m. Legg merke til vegetasjonssporene i åkrene rundt gravfeltet

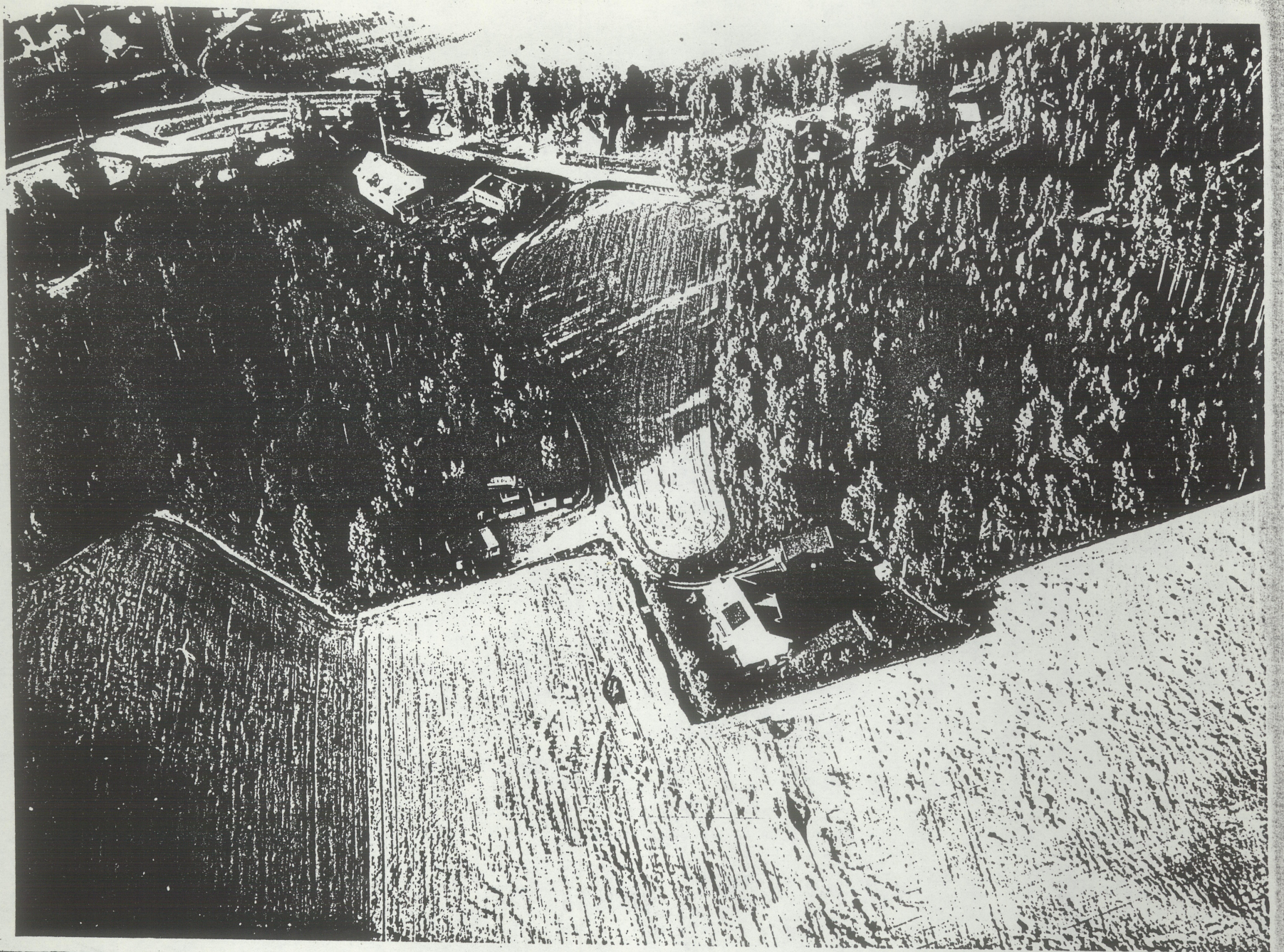


FIG.2. Flyfoto av Veienområdet fra SV. Flyhøyde ca. 300 m. Legg merke til vegetasjonssporene i åkrene rundt gravfeltet.

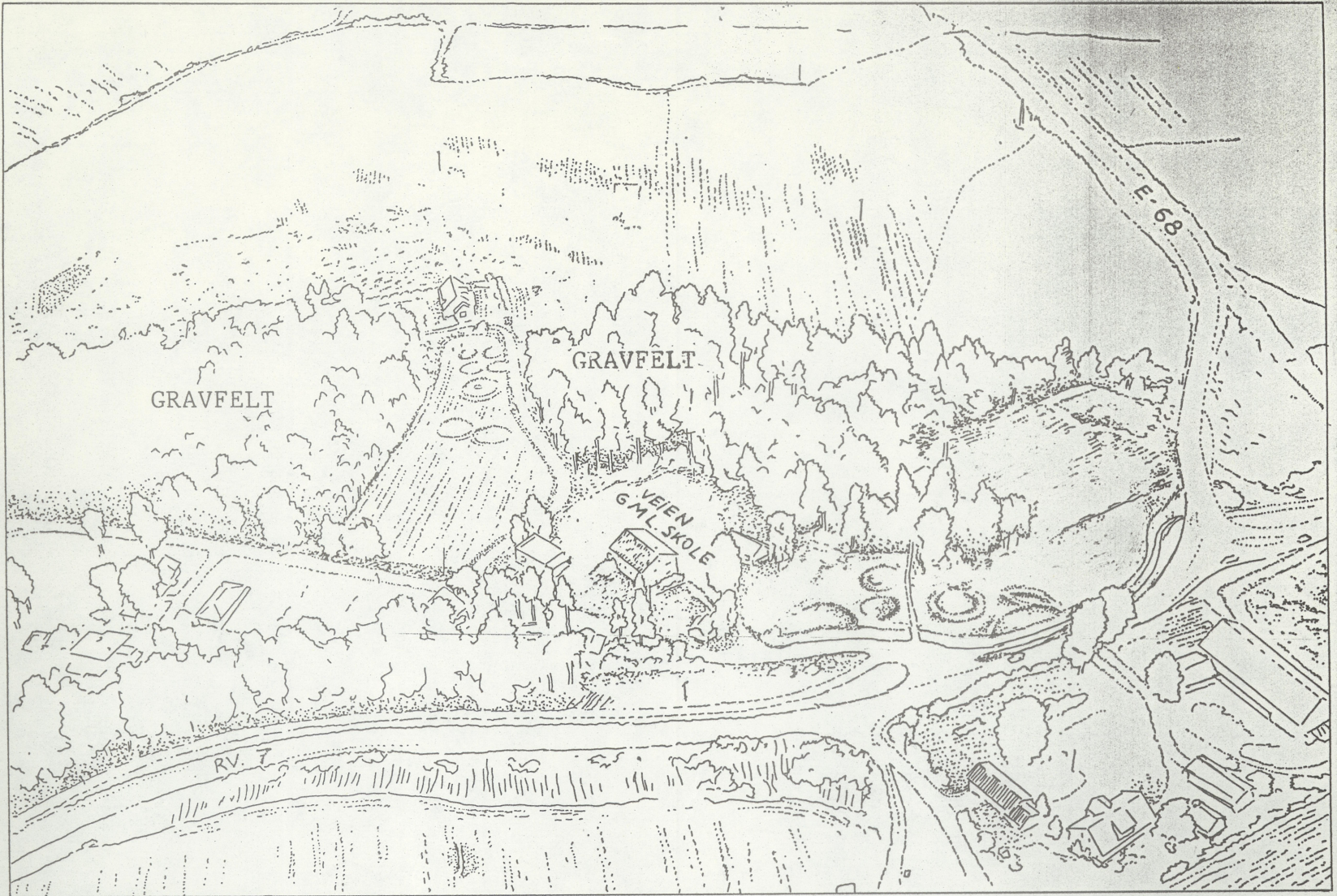


FIG.3. Skisse av Veienområdet fra NØ. Vegetasjonsspor som er synlige på fig.1 er uttegnet.



FIG.4. Skisse av Veienområdet fra SV. Vegetasjonsspor som er synlige på fig.2 er uttegnet.