

Sak

Tilberetning om utgravning på
Hvervenmoen an Hverven gnr 45 bnr 7
Norderhov s.p. Ringerike k Bvskend.

Dok. nr.	Datum	Dokumentets art	Merknader

Innberetning om utgravning på Hvervenmoen av Hverven
gnr. 43 brnr. 1, Norderhov s. og p. Ringerike k.
Buskerud.

Gravningen foregikk i dagene 17 - 18/7 72 og del-
takere var Arnhild Løken, Inge Lindblom og med
undertegnede som leder.

Ved veitraséregistrering i mai 1971 hadde under-
tegnede funnet to mindre hauger som lå i den plan-
lagte trasé. Da det ikke på dette sted var mulig
å flytte veien, ble fredningen av haugene hevet
mot at de ble fagmessig undersøkt.

Den høyestliggende haugen - haug I, jfr.vedlagte
kart med veitraséen - ligger like ved nordskrenten
av Hvervenmoen, en furumo, 117 m.o.h.

Haug II ligger på en elveterrasse ca. 18 m lavere.
S for haug II, på samme elveterrasse ligger et grav-
felt med ca. 7 hauger. Elveterrassen var bevokst
med høy granskog og ut mot kanten med tett bar- og
løvkratt som hindret utsikten. Fra Hvervenmoen var
det utsikt mot N og Ø over Storelva.

Undersøkelsen av Haug I.:

Haugen var ca. 4,5 m i diameter, helt sirkelrund, og
hevet seg ca. 0,25 m over terrenget, foto nr. 1.
Omtrent på midten sto et større furutre og haugen
var gressbevokst. Til tross for den beskjedne høyde
var haugen tydelig i terrenget, da gresset var ned-
slitt i hele området. På grunn av haugens regel-
messige form og beskjedne utstrekning ble det bare
lagt en profil midt over haugen, orientert NNV-SSØ,
og den vestre halvdel gravd ut. Under torven støtte
man overalt på et lag med rødbrun sandjord, som
varierte i tykkelse fra 40 cm i midten av haugen til
25 cm i kantene. Sanden var helt steril. I midten
fantas i en lengde av ca. 2,5 m et inntil 20 cm tykt
lag med lys grå, steril sand med endel små stein
iblandet. Jfr. profiltegn. Dette laget lå i en
vid grop som den grå, sterile undergrunnsgrusen har
dannet.

Da det etter dette var helt klart at forhøyningen var en naturdannelse, ble bare profilen rensert opp, tegnet og fotografert, foto nr. 3. Likeledes ble det tatt et oversiktsbilde av gravefeltet, foto nr. 2

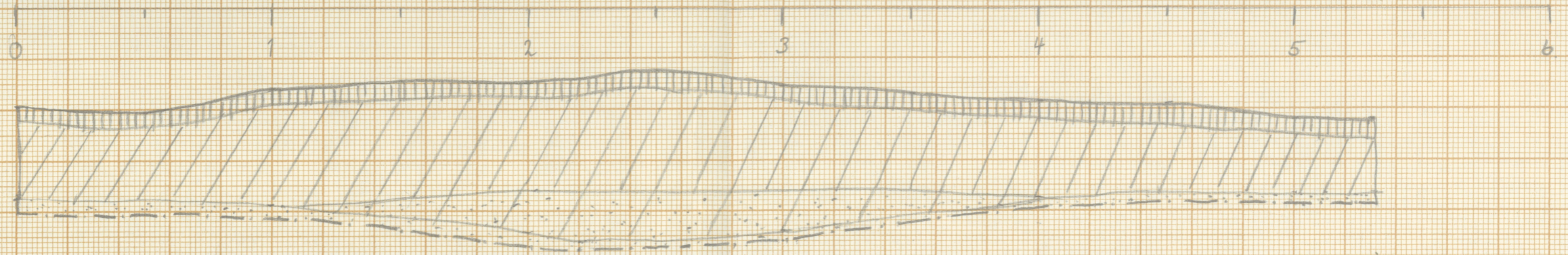
Undersøkelsen av Haug II.

Haugen var en noe uregelmessig forhøyning med en diameter på ca. 6 m og en høyde på ca. 0,4 m. Midt på haugen sto et stort grantre og forøvrig var den bevokst med mindre gran- og løvtrær. Koordinat-systemet ble anlagt med aksene N-S og Ø-V, og gravningen ble begynt i NV og SØ kvadrantene. Under torven fantes i begge kvadranter et mørkt brunt sandjordlag som var ca. 10 cm tykt. Under dette fantes et lysere brunt sandjordlag som var inntil 15 cm tykt. Under dette fantes en forhøyning med finkornet steril grå sand, med en diameter på 4 cm og høyde på 40 cm, jfr. profiltegning og foto nr. 6 og 7. Ved prøvestikk med jordbor ble det konstatert at denne grå sanden fortsatte minst 1 m under det nivå som gravningen ble avsluttet på. Den samme lagrekkefølge kunne konstateres utenfor forhøyningen, og det var derfor klart at forhøyningen var en naturdannelse. Gravningen ble derfor avsluttet med å rense profilene, tegne og fotografere disse, (foto nr. 6 og 7) og ta oversiktsbilde av haugen med de to kvadrantene ferdig utgravd, foto 4 og 5.

Oslo, den 26. juli 1972



Trond Løken

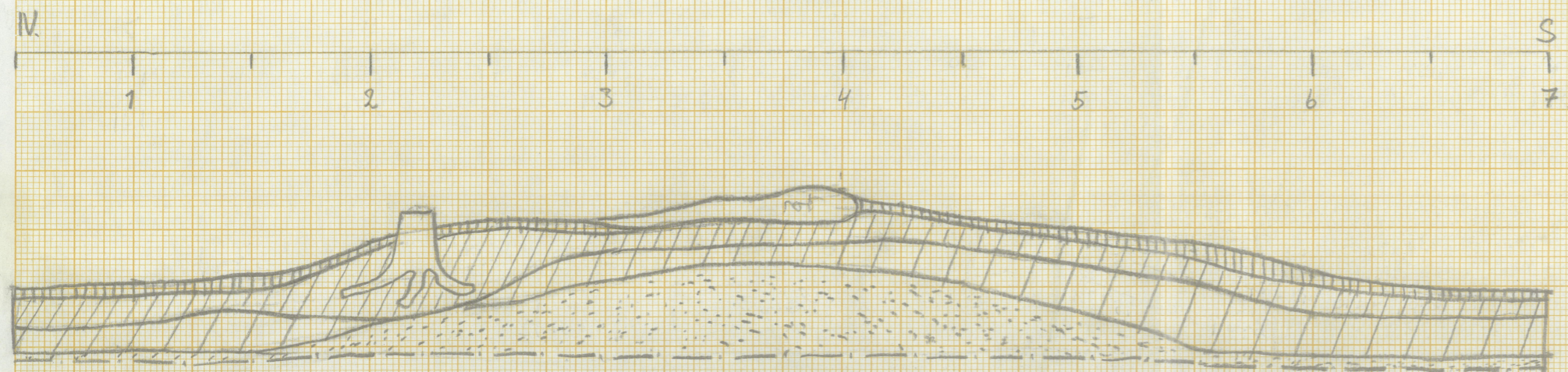
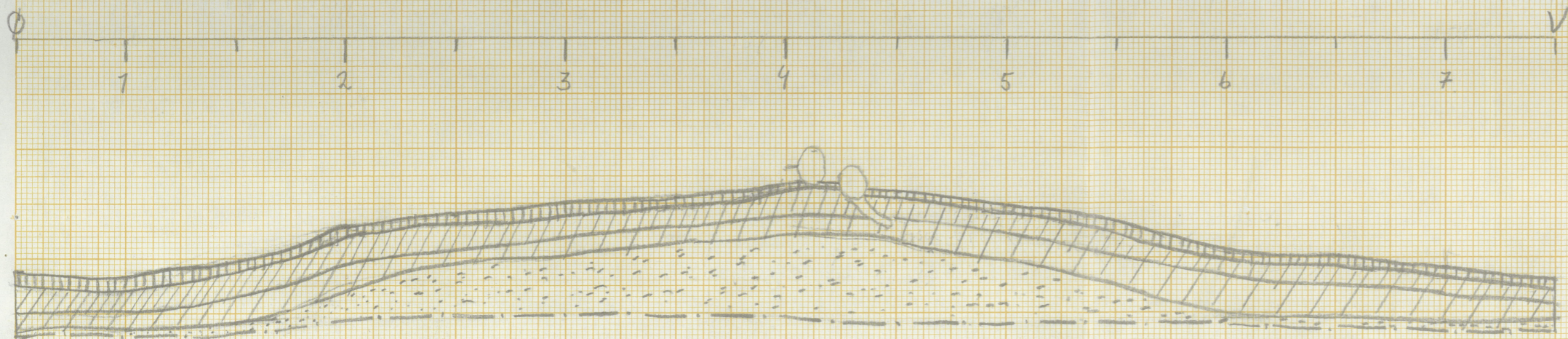



Diam. 4.5m.


-  TORV
-  BRUN SANDJORD
-  LYS GRÅAKTIG SAND.
-  GRÅ GRUS
-  GRAVNINGSGRENSE

HAUG I.

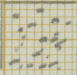
SMITT GJENNOM RUND FORHØYNING
 PÅ HVERVENMOEN. AV
 HVERVEN GNR 43 BNR 1
 NORDERHOV S OG P, RINGERIKE K
 BUSKERVD.
 TEGNET AV TROND LØKEN
 18/7 - 72.
 MÅLESTOKK: 1:20



 TORV

 MØRK BRUN SAND (TROLIG ANRIKKNINGSLAG)

 LYSERE BRUN SAND

 STERIL GRÅ FINKORNET SAND

 GRAVNINGSGRENSE

HAUG II

N-S OG Ø-V PROFIL GJENNOM
RUND FORHØYNING PÅ HVERVENMOEN

HVERVEN GNR 43. BRNR 1

NORDERHOV S OG P, RINGERIKE K

BUSKERVD.

TEGNET AV TROND LØKEN

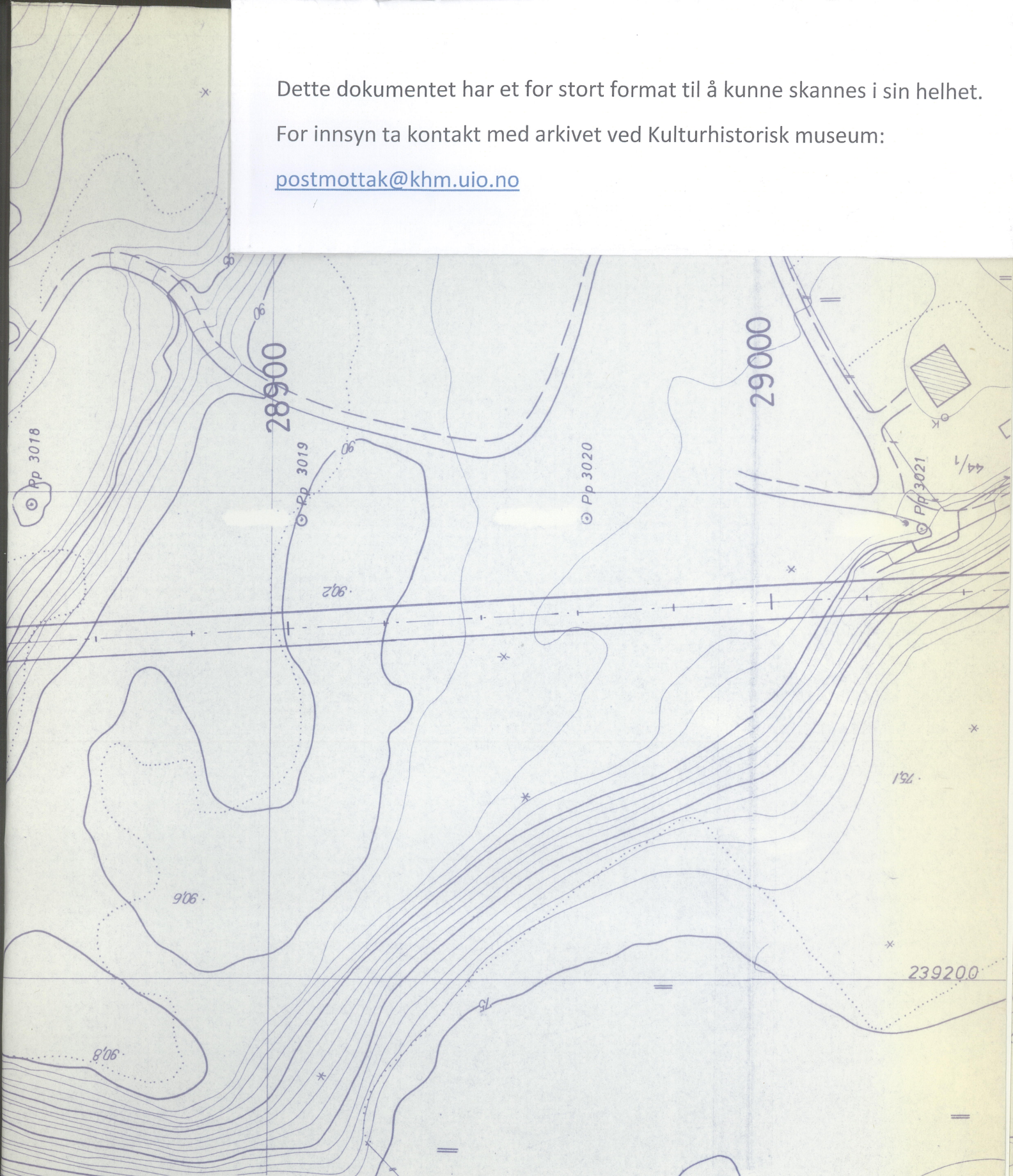
18/7-72

MÅLSTOKK: 1:25.

Dette dokumentet har et for stort format til å kunne skannes i sin helhet.

For innsyn ta kontakt med arkivet ved Kulturhistorisk museum:

postmottak@khm.uio.no



Rev.	Beskrivelse.	Date.	Sign.
	STATENS VEGVESEN BUSKERUD FYLKE	H=1:200 M=L=1:1000 Km	Blad: C2.
nr: E-68	Parsell: 03.04 Ringerike Sykehus -Ve		NVP 28,3
Plan og profil.		Tegn: Mars 71 RV	
		Trac: Jan 72 RV	
		Kfr:	Erst. for: Erst. av:

Utgravning av to hauger på Hvervenmoen av Hverven gnr 43 brnr 1. Norderhov sogn, Ringenike k
Buskerud.



1 Haug I fra V.



2. Haug I fra NV. Halvparten ferdig utgravd.



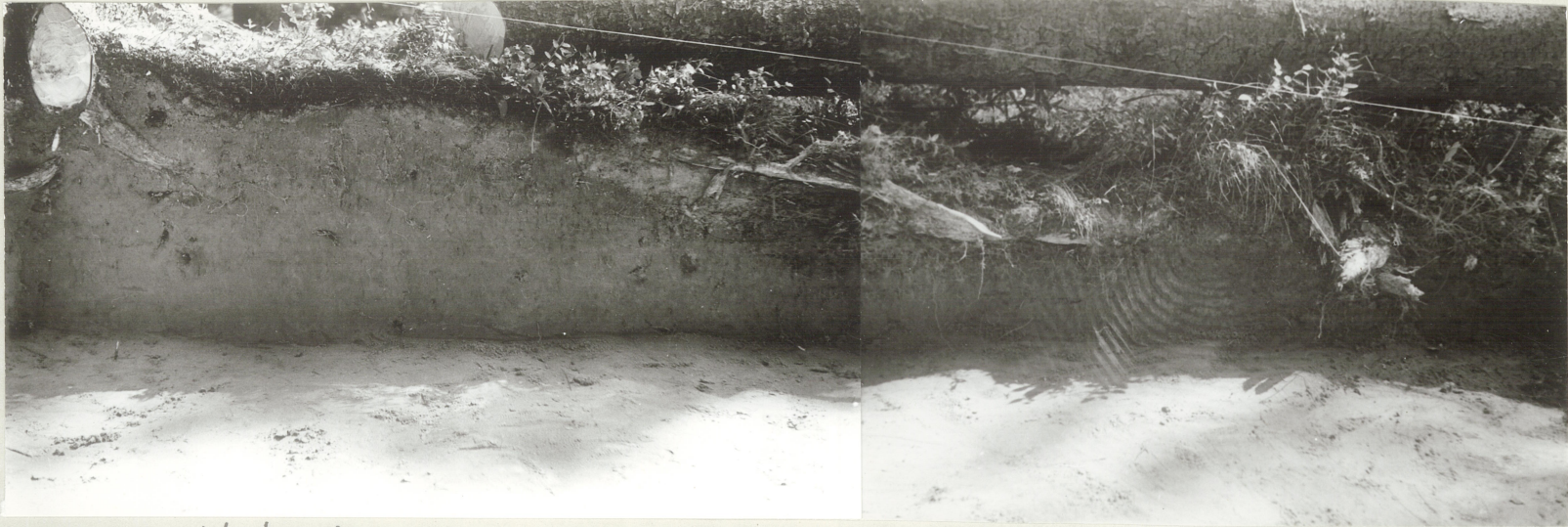
3 Profilen sett fra V.



4. Haug II fra NØ. To kvadranter utgravd.



5 Haug II fra S. SØ-kvadranten ferdig utgravd.



6. V-profil fra N.



7 N-profil fra V.