

Sak			
Dok.nr.	Dato	Dokument (type, tittel)	Merknader
1	4.10.86	lunberetning v. Per Hlemas	

Notat til top.ark. ang. befarings av mulig jernvinneplass nær  
SKULKERUD, Konnerudmarka, Drammen k. Buskerud.

Bakgrunn for befaringsen var henvendelse fra Erik Bjørløw-Larsen, Jerpevn. 15,  
3030 KONNERUD. Han hadde under søk etter gamle skjerp og minner etter  
gruvedrift i området kommet over en slaggforekomst ovenfor plassen Skulkerud,  
posisjon angitt på vedlagt kartutsnitt 1:20 000.

Bjørløw-Larsen og undertegnede besøkte stedet onsdag 11.6.86. Det ligger i N-  
hellende blokkrikt og knauset skogsterreng, ca. 400 m S for Skulkerud. Her går  
en sti/traktorveg fra gårdsvegen mot S på Ø-siden av Svarvaråsen. Jfr. vedlagt  
kartkroki.

Slaggforekomsten lå eksponert i stien, tegnet seg som et område på ca. 20 m<sup>2</sup>  
med enkelte slagglumper og mindre kullbiter i dagen. Her ble samlet inn en  
liten slaggsprøve (32 g) og i alt 2,5 g trekull.

Stedet ligger ikke i umiddelbar kontakt med terreng som synes gunstig for  
færreformatorisk jernvinne.

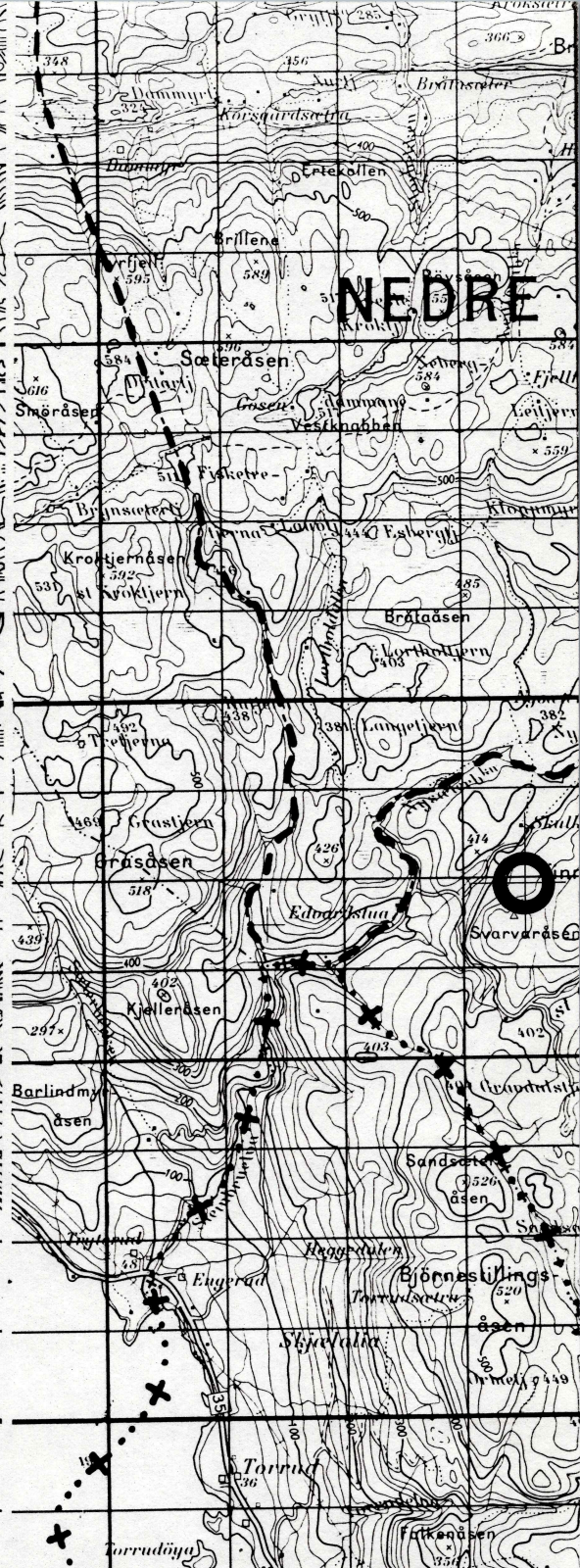
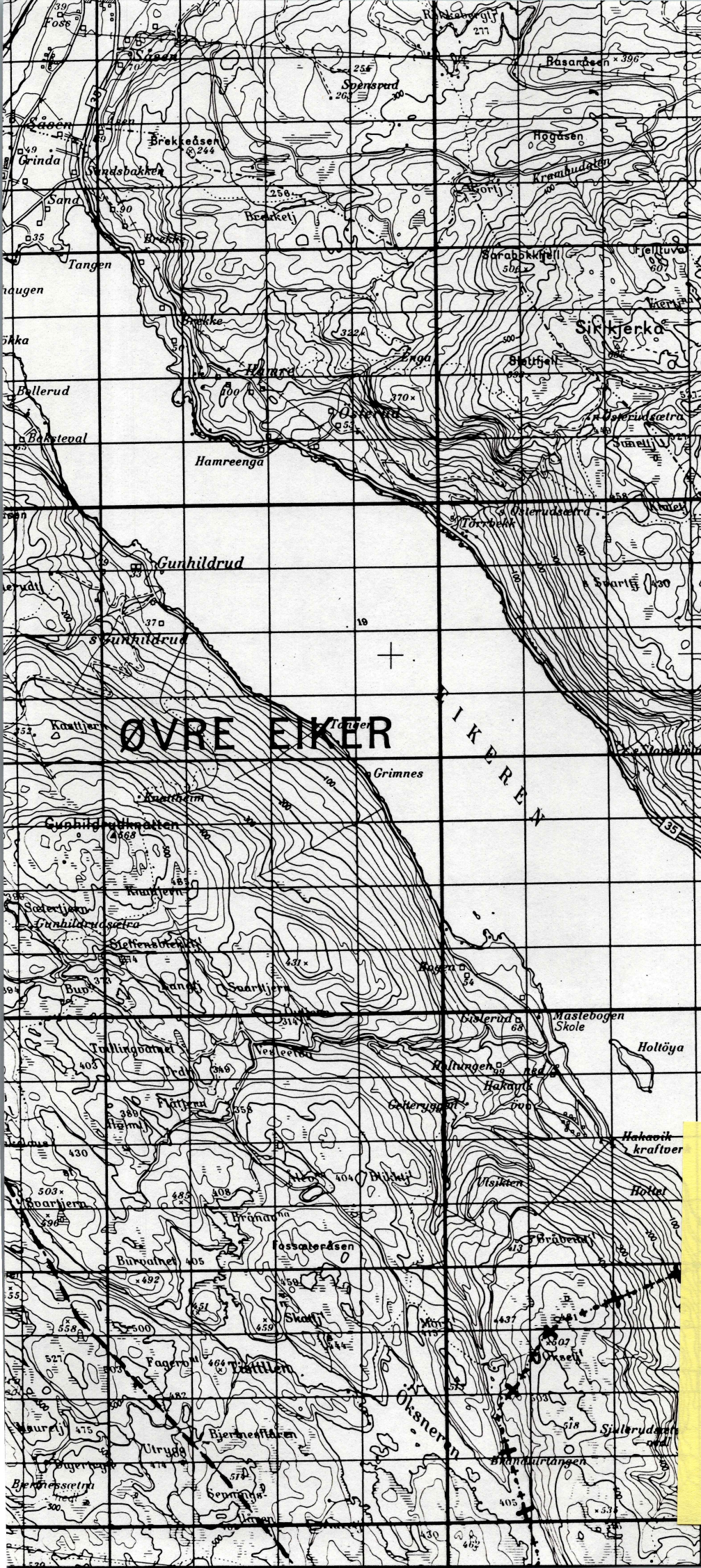
Rett S for og ovenfor slaggsforekomsten ligger to tufter etter kullmiler  
(reismiler), dette er minner etter industriell trekullframstilling, sannsynligvis  
i forbindelse med gruvedriften på Konnerud evt. Tinfos verk. Jfr. kartkroki.

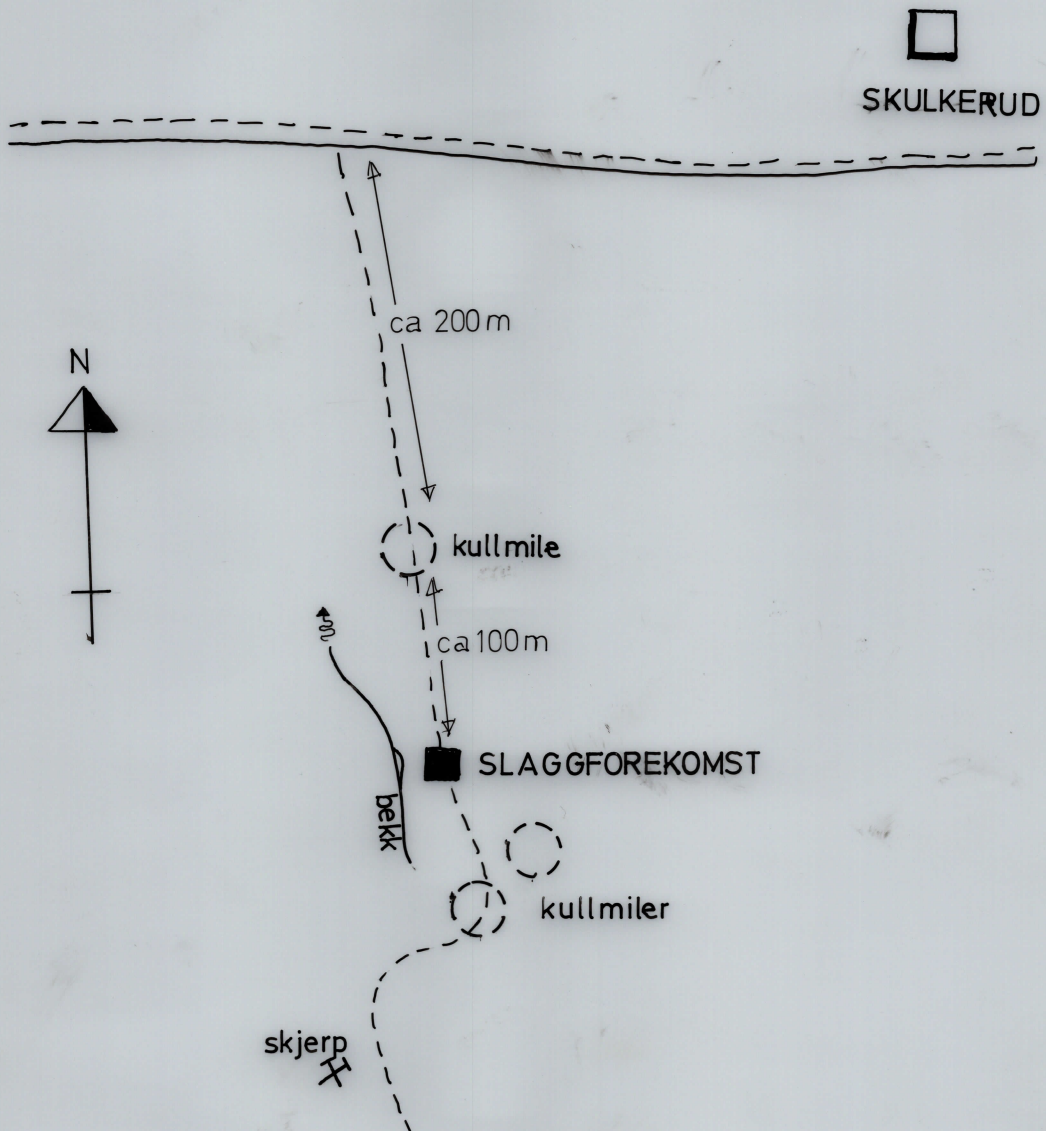
Oslo 4.10.86

*Per Hernæs*

Per Hernæs

mag.art.





Mulig jernvinneplass  
 konnerudmarka, Drammen k. BUSKERUD

Kartkroki etter befaring  
 11.6.86

Per Hernes