



UNIVERSITETETS
OLDSAKSAMLING

FREDERIKS GATE 2
OSLO 1

Gave fra finneren

Gårds/bruksnavn STEINBUSTØLEN AV PURKESTAD - BJØBERG AV BJØBERGSTØLEN - PURKESTADVOLLEN AV BJØBERGSTØLEN.	
G.nr./br.nr. 76/5 88/2 88/9	
Kommune Hemsedal	Fylke Buskerud
Sogn Hemsedal	Prestegjeld Gol
Eier/bruker, adr. Noralv Frank Nilstad, 3560 Hemsedal Olav J. Dokk, 3560 Hemsedal Fritz Eriksen, Lageshallen, 3500 Hønefoss	
Gjelder: Funn av steinalderlokalitet. Aks.nr. 84/1.96	
Flyfoto	Kartref. M711: 1516 I ØK: BM 069
Innber./rapport/reg. ved: Harald Jacobsen	Dato 18.10.84

På grunnlag av en melding fra Helen Jacobsen, Briskeveien 21 A, 3550 Gol, tlf. 067/74471, om funn av en steinalderlokalitet ved Heimretjern i Hemsedal kommune, foretok undertegnede en befaring av lokaliteten den 25.07.84. Med på befaringen var finneren, Helen Jacobsen.

Nordkanten på lokaliteten ligger ca. 400 m sør for utløpsoset på Heimretjern og ca. 60 m vest for Rv.52. Lokaliteten ligger i syddelen av en ca. 70 m lang, markert SV-NØ-orientert blokklik morenerygg. Nord for ryggen ligger et lite tjern som renner ut i en liten myr på vestsiden av lokaliteten. Nordvest for lokaliteten ligger det i tilknytning til rv.52 et stort massetak.

Ryggen er bevokst med små vierkratt, lyng og mose. På grunn av et nytt snøgjerde som er reist midt på ryggen i hele dens lengde, er store deler av vegetasjonen fjernet og morenemateriale er eksponert. Oppsettingen av dette gjerdet har også sterkt skadet lokaliteten. I den omrotede massen på den SV-lige delen av ryggen ble det plukket opp store mengder kvartsittavslag, samt et flintavslag. Størrelsen på lokaliteten er ca. 25 m NØ-SV og ca. 10 m NV-SØ. Bare ytterkanten av lokaliteten ser ut til å være urørt. Ved opprensing av et snitt inn mot det urørte området ble det ikke observert noe kulturlag.

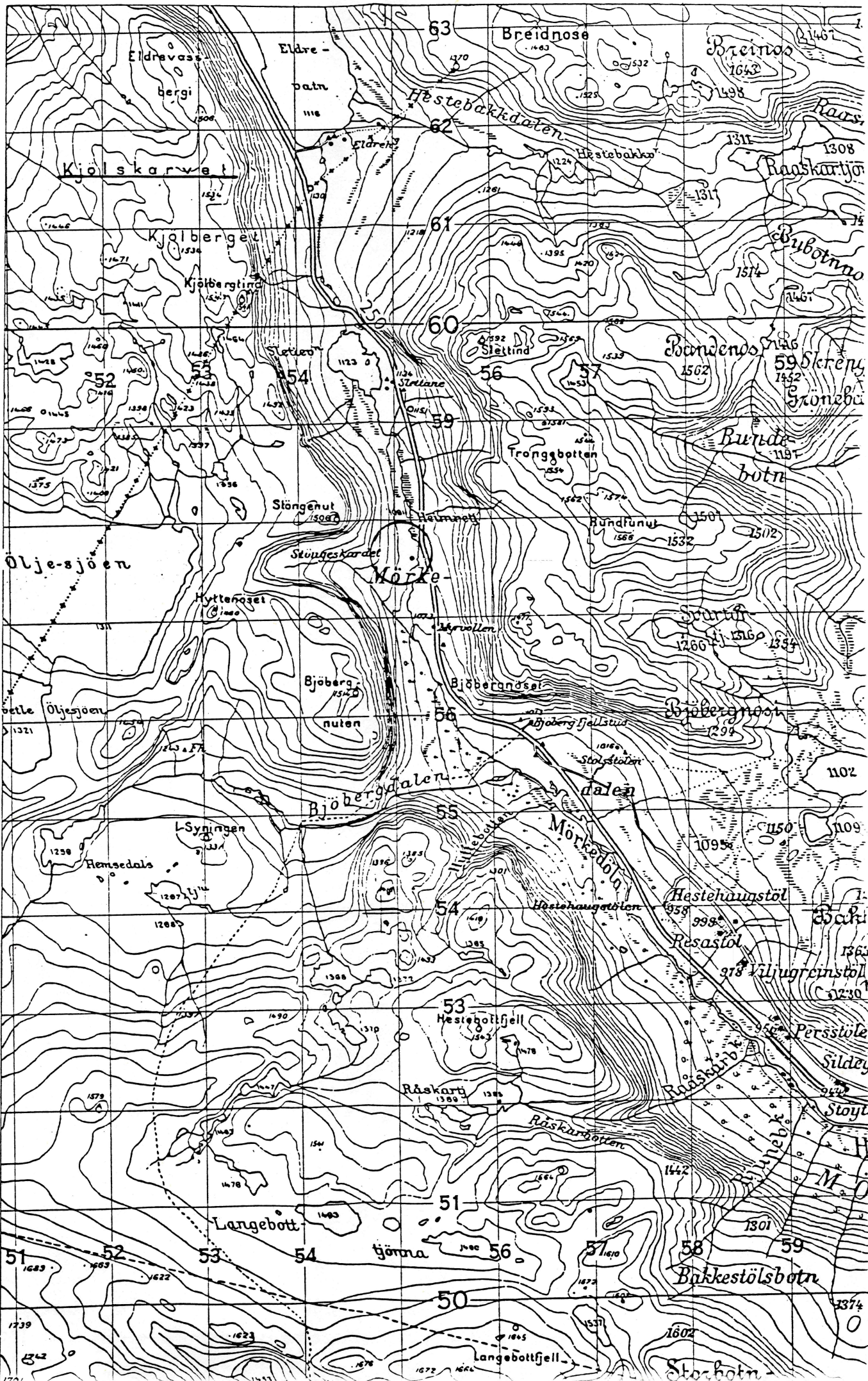
Oslo 18.10.1984
Harald Jacobsen
Harald Jacobsen

Brev 11.12.84 til Helen Jacobsen + diplom
01.03.85

Foto 26.03.85

1516I

6763
6762
6761
6760
6759
6758
6757
6756
6755
6754
55°00"
6753
6752
6751
6750



51 52 53 54 55 56 57 58 59
50
Langebottfjell
Storbotn

Slettevatnet
1124

Sletteane

STEIBRUKENDE
LOKALITET.

Stongenuten
D32Δ50
1505,77

Heimre-
tjern
1093

Samee

Stongeskaret

Steinbustolen

		BN070
	BM069	BN069
	BM068	BN068

1:10 000

HEMSEDAL BUSKERUD

BJØBERG BM 069

