

**BESKJED**

Fra

Mottatt (dato)

Til

Kl.

Sign.

Sak

Slaggtunn på ~~Kjukkeseier~~

Tjukkekjørr seter, Torpo.

Tre kullgroper + én overpøyd.

TJUKKETJØRR SETER

Sletto gård,

Oppheim , Torpo

Ål kommune.

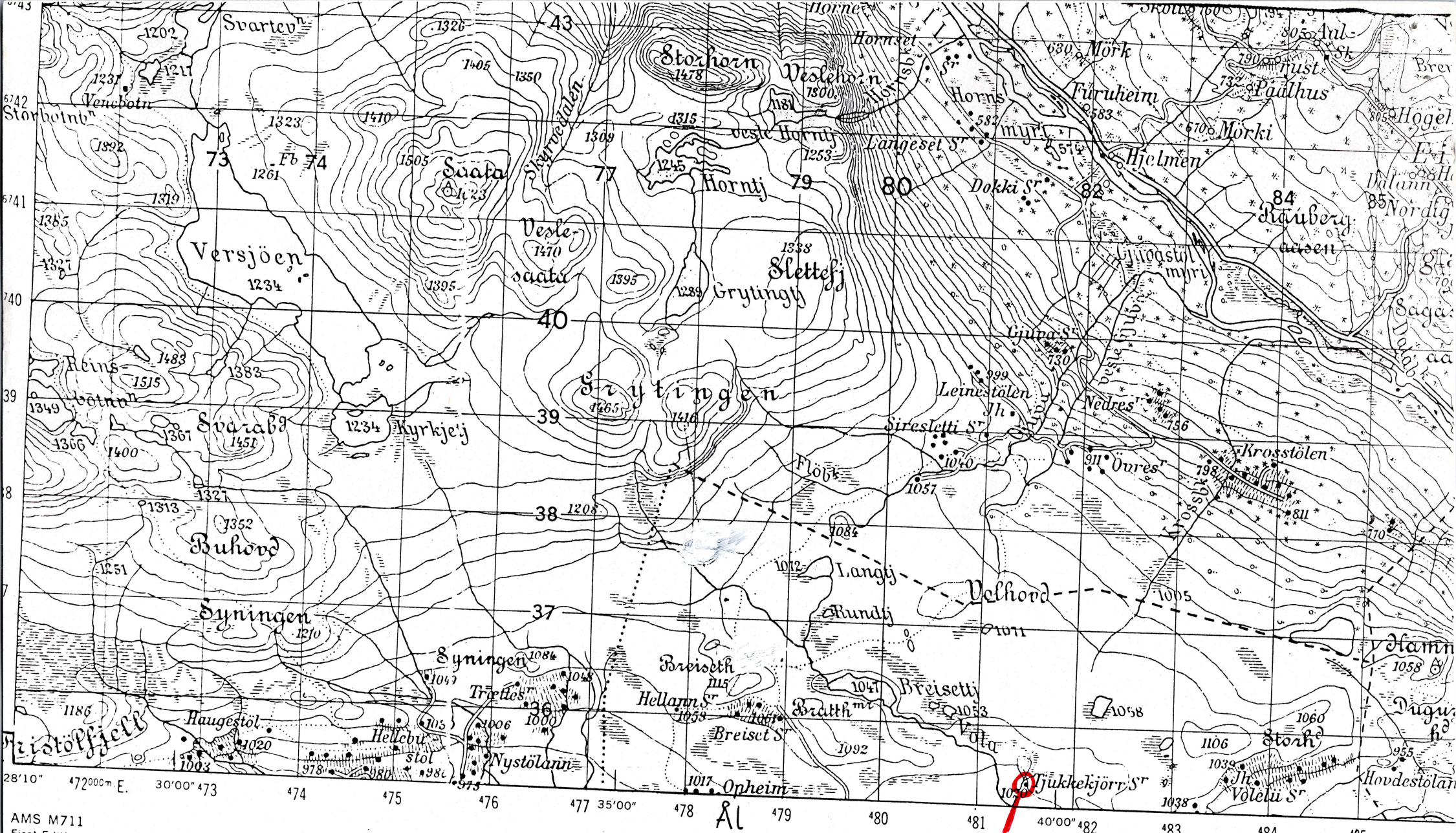
Eiere: brødrene Olav og Sletto

1. kullgrop - 3 x 2.5 m. i sydvest-helling på vollen rett nedenfor husene.
2. " - 3.5 x 3 m. i sydvest-helling syd for grop 1 like utenfor stengjerdet ved stenrøys.
3. " - 2.5 x 3 m. i sydvest-helling på vollen sydøst for aggregat-hus.
4. " - overpløyet - lå i sydvest-helling på vollen mellom grop 1 og grop 2.

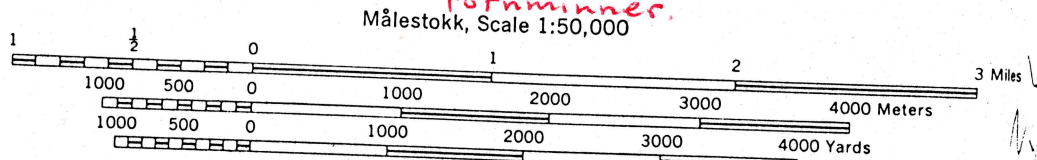
4 slagglumper fra liten rydningsrøys funnet av Slettos far under pløying av nederste del av vollen som forøvrig inneholdt lite stein.

26. september 1986.

*Bibi von der Fehr*



AMS M711  
 First Edition-AMS  
 Prepared by the Army Map Service (AM), Corps of Engineers, U. S. Army, Washington, D. C.  
 Mosaicked in 1952 from Norge 1:50,000, Norges Geografiske Oppmåling, Sheets E 32 W  
 and E 32 E, 1944. Planimetric detail partially revised.



EKVIDISTANSE. CONTOUR INTERVAL 30 METERS

TRANSVERSE MERCATOR PROJECTION

LEGEND—TEIKNTYDING

dairy with marker  
 serøys, -merke

Railroad, double track; Stations, Halt  
 Jarnveg (Ivispor), stasjon, stoppestad

*Hamsedal - M 711 - sheet 16 16 IV*



1. kullgrop



Foto: Bibi von der Fehr.  
1986



2. kullgrop



Foto: Bibi von der Fehr.  
1986





3. kullgrup



Foto: Bibi von der Fehr.

1986