

Sak

Fornminner i Ål k., Buskerud.

| Dok.nr. | Dato | Dokument (type, tittel) | Merknader |
|---------|------|---|-----------|
| | | Kart med avmerkninger. v/Birthe Webar. | |

TUFTER

1516 I 54 - 36 N-del

to tufter (muligens rektangulære)

Eitrestølen

1516 II 58 - 35

en tuft (firkantet tuft med betydelige jordvoller)

58 - 34 (firkantet)

en tuft ute på flaten S for elv.

Ø for Nordmannshaugen: **A 150**

6x8 m, 1 m brede stein-
voller, NV-SØ, sammenhengende
ildsted i S-hjørnet, med
oppbygd **T**-varde.

Pipvestikk viste 0,05 m
tykt trekullag 0,10 m
under overflaten.

1. 57 - 35 (firkantet) med steinvegger
en tuft inntil V-siden av elven som
renner N-fra jernet.

59 - 34 (firkantet) med steinvegger
en tuft inntil S-siden av veien.

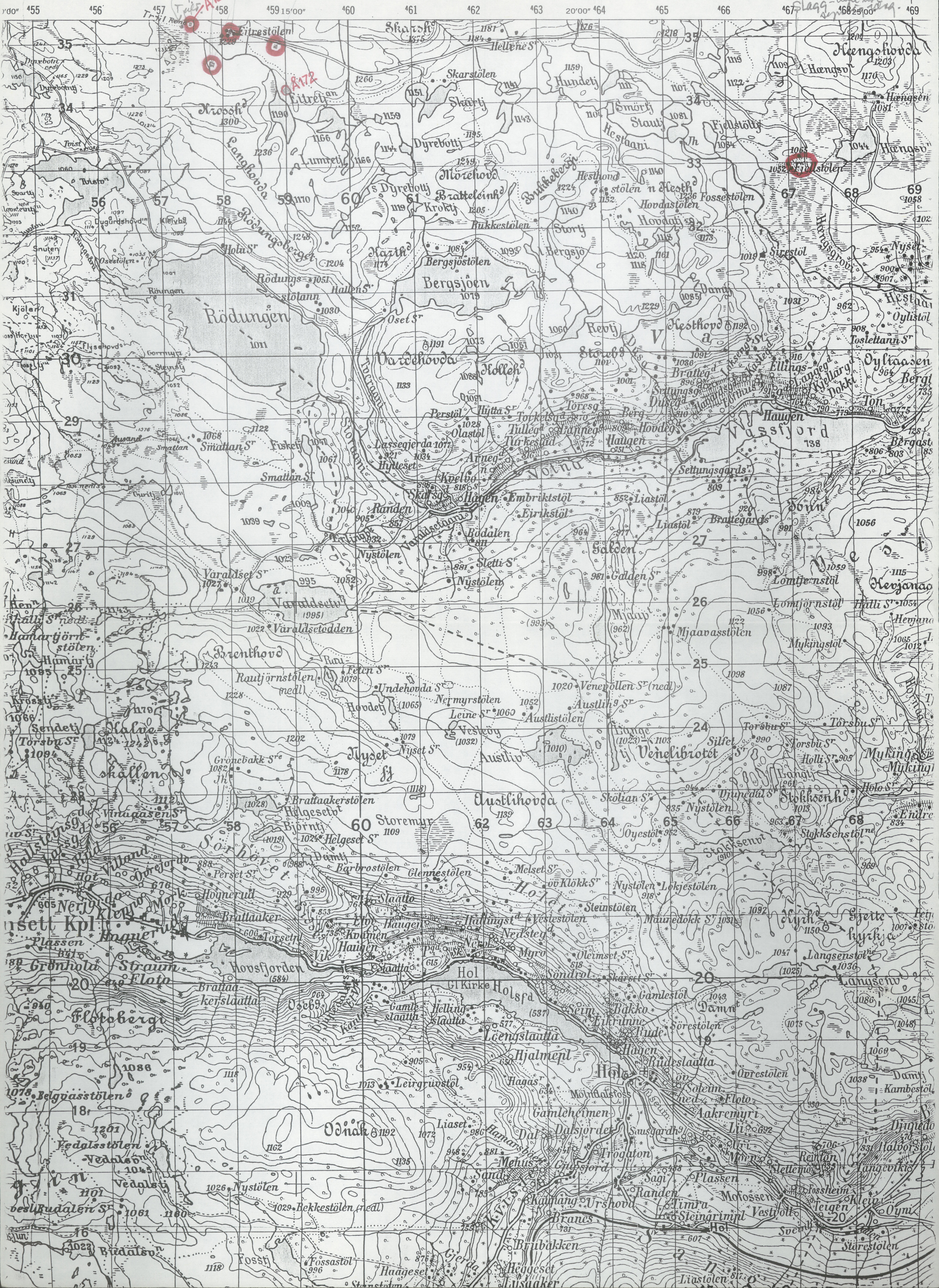
BOGASTELLER

1516 I 61 - 35 eller 62 - 35

56 - 35

SLAGG (?)

1516 II 67 - 32



Tuff A150
Tuff A172

1516 II

Slagg - ikke noe synlig

