


Sak			
Dok. nr.	Dato	Dokument (type, tittel)	Merknader
		<p>Geitsjøen. etc:</p> <p>- 1 stor papirpose med mange småposer med <u>Funn</u> overlevert Einar Ostmo, Museumsavd. 9.9.94. THV.</p> <p>Posen merket: {          + Funn fra Geitsjøen          + Langvatn.          + Hølen          + Skrykåsen</p>	

Geitsjober <sup>16</sup> / 7-74

Gull 

Notisbok

4/67 580<sub>6</sub> av Mor 8 far.

500 → Sum (-)

7/6 9 - for mest i fage

Geitsjøen <sup>16</sup> / 7-74

N. 9<sup>50</sup>

Ca 300m SV for hytta  
på liten tange som  
som stikk ut i sjøen firden

Prøvestikke -

Syng i vakkert spridd  
stein i dagen.

Prøvestikke fordelt  
tangen. Under øst strand  
kant.

ca 10 Prøvestikka har tildels  
flukt tonolag

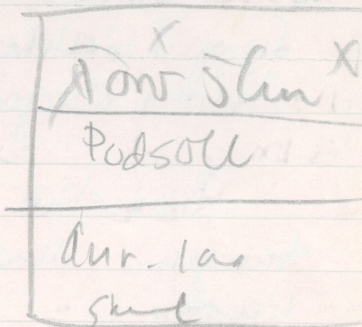
Tangen er avgrensa  
av sjø og myr(N)  
(V, S)



5 prøvestikk på tange  
for Gullspittens vegetasjon.  
Kvikling, lyng, ris og  
brakelid.

Skinn og bløkk i dagen.  
Omlagsav sjø i V. A. - S  
Mye i N.

Profil



3 prøvestikk på høyde-  
tygg ~~for~~ omlag  
midt på N Sida av  
vatnet.

13<sup>00</sup> →

Tange<sup>m</sup>/sandst  
A for hytta  
Dil visu seg ut 0,5 m  
tjukt sand / gusslag  
Sjekkta stander  
resultat.

Rodde over sjøen →  
tar sandstrand vis a  
vis hytta  
strand. Hk 2.3  
per stikk. = resultat.

Jardra - litt av, mot  
langvater.  
Dudeete fereng.

16/7 : ca 23 p.st.

17/7. 74. 1/2. diu / Gms

Grop, Dagen F8. RI (4-48) 18

Terreng: <sup>lurr</sup> Blod / Graskydd  
open ~~svell~~, som  
hallav mot SV.

Små einerkratt, Sprudde  
stein og blokk, dagen,  
Helst i utkanten av

Jollen. a. 50 NA-SV  
Svellen gav om lag ~~30~~ 30 SA-NV  
Strandkanten.

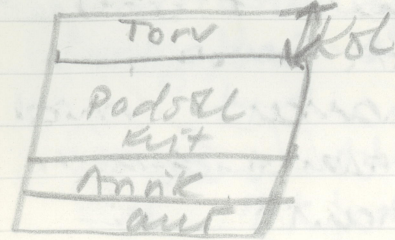
Turt Tykkjert rydda  
samanlikna med  
terrengt omkring.

Orientering: 5065 m fra  
spi ~~edd~~ <sup>strand</sup> på tungen.

På N. Side <sup>oppis</sup> <sup>av</sup> Gutsjøen  
700 m fra ~~N~~ tungen som sk

ut: Diken ut i Gutsjøen på N. Side  
LOK:

Gropa er rundforma,  
graskydd med  
støkke i midten.  
Kot ut på? Dm 3m.  
# 1m



Gropa ligg i N. V. utkant  
av jollen.

Short einerkratt <sup>1/2</sup> stein,  
like NNA for gropa.

1 prbushlike gav  
litt kotpagment i  
buste lag

Eller mit podsol  
og lite annetingslag -

Geitstiben

Foto 1. Grop  
Mot A

Abl 4.5m

2. Mot S&V.

Oversyn over vollen-  
og mot Geitstiben

Gropa markert med  
Spade like ved  
(N. utkant)

3. Overgjer. Grop  
+ Joler mot  
SV.

800m fra  
Tangspiss ved  
N. kant

II Felager, N side

Stor bakke med slaløp  
halling mot S. Tuoete  
Turt og vevemat +  
dvergspis + einar

Sten 2. blone konse  
rett n for Tibi  
utstikker  
15m AV - 10m NS.

Området er ang. av  
myr. V og SV.  
A. myr bakken  
virevrest

Stor blokk like i stand  
Kann rett SSV  
for stumme  
100m AV for spissen  
av V tangen på N side at  
Geitstiben

Stor blokke like i  
strandkanten med  
god lys under i NA.

2 prærestikke / like  
under blokke i NA.

IN. Aug. rest <sup>småblåsten</sup>  
Tinkt, <sup>småblåsten</sup> fowlag kom til  
syne

## Fotografier:

- N-1545
- ④ Blokke / stranden  
mot SV.
  - ⑤ Blokke - mot SV
  - ⑥ - " - SV
  - ⑦ Felager<sup>u</sup> mot NNA.

⑧ Felager<sup>u</sup> mot NNV.

---

Tange = / lagune  
Længst  $\sqrt$  i Søst-  
gøden  
Tinkt, delvis oppe  
og firt lende  
hlt. Ulyk i strandkat  
i AV.

Et stort, vinddekket +  
m/kina & sten i  
dage.

Prærestikke et område  
på ca 100 x 150 m<sup>2</sup>

NS x AV  
ca 50 Prærestikke  
fordelt over hele  
området

1. V utuant an  
jeriet, ~~toer gese~~  
by gge som <sup>gan</sup> ~~niel~~ a de mot  
~~SSV~~ Siben i SSV  
Vierkleddle - turleucht  
Prövest in / neg. res. f.

(10) Foto  
F0 Nödu mot  
tanger, VNV

(11) F0 ~~to~~ kang,  
NNV.

1000



4/67 5806 av Mor 8 far.

500 → Sum (i)

~~7/6 9 - for mest i Fagevær~~

18/4 - 74 10<sup>∞</sup>

Befaring over  
~~Beitsj~~ Ssido  
av Djupna → Samom

nr 11 ut

Foto  
NR 12 - Mot Beitsjen +  
Djupna i NFA.

Ny film

nrk. 1 - 3 - 0

NR 4 - Mot Djupna  
+ Beitsjen. NFA

NR 5 - " -

NR 6 Oversyn over  
Djupna og Beitsjen mot NFA.

Dele bilata er  
tekene fra A side av  
Djupna. b → fra kyle den  
dan ke ml

⑦ Overyn mot  
Geitsjøhallet  
og Djupna i NNA.

⑧ Mot kyle mot  
A Djupna mot NNV

⑨ Mot NV fra  
Kolle i dam

→ Blåndlaget  
Djupa  
⑩ Mot SV fra  
Kolle i dam  
fra kollen ligg på SA  
side

⑪ Fra SA side av Djupa  
Mot NNA.  
(Grunnegg motio)

## Kort terringbeskrivelse

Befaring  
Landing langs SA side  
av Djupna. fra innfalls-  
osen. SØ del av  
Geitsjøen og S-øst  
langs Djupna.

Terraget er nok skiftende  
fra smunning, og til  
dm. der dammen skal  
leggast.

Særeg er den første  
halvdel av skengen  
myrte, virevoker og kupert  
sma steinete.

Den siste delen ender  
terring seg bråe.  
Vi finner sma stei

Større Sand / gæs kottar  
og rygger <sup>Samling</sup>  
Omkring him ved  
elvehavnen. Her er  
Opa Større røgskester  
og arav. Området  
eller er mindre skunk,  
spreddt over og  
lyngveget

Hed to 15 probe  
Shles teke på  
gærskolle u/ Stærk  
av Djupa. Him de  
dam var bygd.  
Her er godt utsyn  
Titt og det ser  
(alle  
reln) lagelig ut for dyne  
heil i dals

Strånga tik uce  
Djupa snevra seg  
u/te, som  
den <sup>bratt</sup> gærskollen mot Sv.  
Lundh

Her er meget,  
Men her ~~er~~ er  
en godt om.

Her er et helliga

Shles  
Her er elvbrudd er  
darega. Stærk  
rykket opa mee  
rupper & surper  
Her ser. Betreger  
Med ligger mot V. Sv  
Foll Brs / sandkollen  
opa på den side  
b. v. l. d. v. økeje sferka.

1 SA ukant av kalle  
stom stamblosta -

10/1 Pr Brestke lang SA  
side av djupa  
80j. → Dune

Foto (2)

«Steinalderkou»  
ellevos mot A. F. N. N.  
Ikk fr. Djupa S side

---

Steinaldertokahet

Orientering, Lok

Rotten ligg U ellevosa  
nett ved ~~stamblosta~~, på side  
i del av Gutsiben.

Rundforma Kalle, <sup>Steinalder</sup> <sub>blada</sub> gnis

~~Den~~ marker seg  
tydelig i terrenget.

Pr ~~hög~~ ca 0 bratt fr  
alle kantar ca

10 m d. elleva djupa  
snare og ture vegtaspr

Som består av litt  
væ og mose +  
Spridd kalkogren  
stein i lag  
i NNV utkant av  
ett stort stein

Dm. ca 17m

Fint utsyn i alle  
retninger.

Korsteinen

Nutkant av kollen

Mang

STUBBE

prøvestikk i flitt/klubb

Årslag fure i N-hallinga

19/10  
mot innfallsseser

(3)

~~19/10  
mot innfallsseser  
1/10-11/11~~

~~19/10  
mot innfallsseser  
1/10-11/11~~

~~19/10  
mot innfallsseser  
1/10-11/11~~

~~19/10  
mot innfallsseser  
1/10-11/11~~

~~19/10  
mot innfallsseser  
1/10-11/11~~

~~19/10  
mot innfallsseser  
1/10-11/11~~

Dua a summa...

1 Nu der bygget i  
Kollen.

Bygt av skur og blokk

Skur blokk i 3 og SSA.

Skur u vara den i bua.

A-vegg u om lag

berre for skur del

H-på 0,3 m

V " 0,5 "

N " 0,7 "

S " 1,0 "

Vier & Lyngvold  
lunn i bua.

mda mål 2 x 3 m ca

2 x 3  
4V x NS

\* for postkontoret Nilskoogen

\* Hallvor Mon

Kåre Sørsterund

Magnus Halland

| Sander.ubunn

giant hus - her saga

Hallvor Åsberg  
(Eldste i butikken)

Brunna Videregjerde  
Eig Gutzbein

Nils Åsberg  
Guste gard mot beito

Reull T. - Ossjien

Bilde 3 } Mot VNV - lang  
- 4 } skogen midt i  
      bildet

- 5 - Tatt mot NØ

- 6 Tatt mot NØ

- 7 Kolsfettanger mot NV.

laptisa 'Inlele. gjen at  
hult Kollag. ca 8 m  
under forlaget

Koksteinlok. 2.

lett ved fornytt. 1 avsg. →

skanda. 2 m fra skanda

Kol, med 1 sm. 10-15 cm med

R1 - E9 - 4318

Flintavslag onlag 10 m  
fra inste buelta.

2 m fra skanda.

R2 - E9 - 4318

Muldege gropen

Wauticell

Foto;

7, Kolsfettanger mot ~~AAA~~ NV

like ut på spissen av  
dei mange tangar  
San strandinga er  
oppdeelt i <sup>sykk</sup> tennar  
er det på fjordend  
Var verta.

~~Mange små og  
store kollar og rygger  
i tennet.~~

Myrdrag omkransar ~~de~~  
dei høre om.

Myra er stor søt tildele  
med rier og dier er  
stor søt frodig grankost -  
like stein og bløtt  
dagen.

→ Tandbeag ~~der~~



Kort Terrangbesk. over  
S. side av OssjØen

23/7-74 9<sup>00</sup> - 16<sup>00</sup>

Reg. av halv  
S. side fra A. uds  
→ langtangen

~~Terrangt er kupert,  
fett blødglett, (bjørkeskog)~~

Vait reg. om. raide  
ut fra nit beite fra  
ca. 0-150-200 m  
fra strandkanten

Terrangt er noko vekkade-  
men stort sett kupert.  
Det er tilvæse med  
fett røsskog,  
saw sawstrøker →

17<sup>00</sup> → Jvdal,

Ø jakt, 1911.

Mystra i, Gutsjøhytta: 1910

Gammelt lagw<sup>n</sup>/hytta til U.U.

Lagw 454422

— " — 442852

Dyregr. 3 x <sup>n</sup>/holen

Gutsjøhorda: dyregraver

Flintspiss: /stor skinn <sup>n</sup>Ånge  
<sup>n</sup>/Gutsjøhytta - stus Oslo

~~stus Oslo~~

Blekr: 1 ald topf <sup>n</sup>/G s/ hytta  
Tvare - selerbrück

462878 - u. søke

Arnet Brulike: informant:  
N. Hinn

(Reinsløper - kan sjåast)  
Sli & tralle på N-S. kan  
vera reinsløper  
Godt beite - omve for dyra.  
Dyre frå 1884

Mat for hinnen er  
gras og stort.

Dammen dydeligg under  
beite.

Fiska, kv. laigen. 4

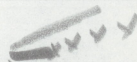
Skampa.  
Ø + DELAGT -

Beite er enormt  
verdfullt.  
Sann + stoffe.

Gub's hovedlageret  
godt laget.


Gutspen <sup>beite</sup>  
✓ ↘  
↙ ✓ S


Reinsmose på S. side av  
av G. sj. er nedtrukket



15/7-4/8 1. GEITSJÖDEN  
1974 ~~2. OSSJÖDEN~~

Dager Liv / Guro

Emo .. 500 - 6 ark = 48 

I GEITSJØEN →   
✓ Inger Lise Guro.

13: Roud nummerering  
er lok. nr.

○ betyr at ~~det~~ reg. her  
er inforte i innbeten.  
tappart.

Inger Lise G. Guro

Tingensvingen 10

1450 · Norddrammen | 912644

Pail

Underhøyen. 9b.

Oslo 3 | 467884

① 17/7 - 74. 0 RR!

Grøp på open joll.  
På N-side av Geit-  
sjøen all 118 m o. v.

Terrangbeskrivelse:

Vid, open, turr gras-  
kledd joll i ~~støtt~~  
lende som hallar  
mot SSV.

Små uker og riekraut  
og noko stein og blokk i  
lagene (flest i utkanten  
av jollen)

Jollen tykkjest rydda,  
samanlikna med området  
omkring.

Mål: 50 m NA-SV x 30 m SAV

Lokalisering: 445873 - Hein 1515 IV I

Orientering:

På N-side av Geitsjøen -  
ca 750 m NA for  
Spissen av tange lengst  
V i Geitsjøbukt<sup>vika</sup> på N  
side av "sjøen", Vollen er  
ca 5 m fra skanda.  
(Tunisløype → ~~Hein~~, Flansku  
går rett forbi Vollen på  
N utkant)

Gropa, som ligg i ~~NA~~  
utkant av Vollen er  
rundforma, graskledde med  
eit støkk i midten.  
Eineskratt "Istein", like  
NNA for gropa.  
I prøvestykket går litt  
kølfragment: det heilt  
buste laget. (30m under torva)  
Mål: Dm. 3m. H. 1m.

Kart: Regl. k. Dagali F 8.  
Flyfoto: R1. C4-4318

FOTO: overflatingbok!

- NR 1: Grop mot N  
" 2: Oversyn " SV.  
Vollen + Geitsjøen  
(Grop markert "Ispade")  
" 3: Oversyn mot SV.

Geitsjøhallen felager.

(2) 17/7. 74. v/ Inge Siv/Buss

"Geitsjøhallet felager" skal iflg. kartet finne seg på N-side ikke langt fra Geitsjøvika.

Etta mykje strev og leiting fann vi ei samling

samanansa stein og blokk, mykje omrøta og utsmelt, og umogleg å oppgjeve eksakte mål, ca 15m AV x 10m NS.

Vi såg ingen antydning til konstruksjon av noko sloag, og nemner det difor berre.

Retta SSV for "stein-samlinga", stor blokk like i strandkanten. 400m A for spissen av V-tangen på Nsida av Geitsjøen.

0  
Blokk gjev god ly for vor og vind, 2 prøvestykke lika ved, neg. resultat.  
(Tjukt sandblanda tørlag kom til syne)

### FOTO

- NR 4: Blokk mot SV.  
" 5: Blokk. SV  
" 6: — " —  
" 7: Bleinsand, " NNA.  
" 8: — " — NNV  
" 9: — " — NNV

Lokalisering: 440874, ~~Hein~~  
Hein 1515 IV-I

⚠ Kartfeil! Svart på dette ettersom det er m/ vindstærke.

Tange lengst i Gait-  
sjøen.

Her tok vi ca 50  
prøvesjikk fordelt på  
eit område på ca  
 $100 \times 150 \text{ m}^2$   
NS x AV. Neg. resultat.

Strand-sone var steinete,  
med myr og jervekest.  
Pr. stikka var tekne på  
dei turrare område  
innover på land.  
Her var vier- og lines-  
vekst, lav og  
oppridd stein og blokk  
i dagen.

J NA-utkant av tangen.  
Stor myr.

I V-utkant av <sup>are</sup> tangen prøve-  
sjikk fekk vi grusrygger som  
gav mot sjøen i SSV.  
Pinnland

FOTO:

~~NE TO: Mot tangen i  
"NV" (fra sjøen)~~

~~" 11 Mot tangen i NNW.  
(fra sjøen)~~



18/7 Inga his / 60 \*

①

Befaring av S. side av  
Gutsjøen, og S. side  
av Djupa, fra inn-  
falsosen til omr. der  
dammen skal byggjast.

### Kort terrangbeskrivelse over omr.

Området vi for over er  
i same høgdeniva, ca  
1110 m o.h. og vi  
gjekk ca 5 km. ut  
i alt, fra Gutsjøhytta  
pa S. side av G. sjøen -  
til dammoum, lengre  
U i Djupa.

Terranget var noko  
skiftande, men hovud-  
inntrykket stort sett

det same: Nemleg,  
Flatt, delvis smai-  
kupert med gras-og  
Sandrygger som  
markerer seg i terrenget.  
Fildels Mykje stein  
og blokk <sup>Fildels</sup> <sup>Urke</sup> og Myrke  
i/ store viervekst.

Den første halvdel  
av området fra es-  
numingen / Djupa /  
Gutsjøen og USV-  
var ~~høgt~~ steinete,  
(urke) godt virekledd,  
og ~~me~~ våtlendt.  
Området like ved elv-  
kanten var kraftig vier-  
kledd-og fuktig  
gras og tøvdekk.

Den hø andre halvdel  
af området betra tengeret  
seg nok <sup>det</sup>.

Her var særlig vi fann  
stein / guss - ryggene og  
kollane like ned mot  
elvekanten, og området  
bar stor sett preg av å  
vera terrare.

Tramleis mykje stein og  
blokk i dagen, men  
store <sup>Konkrete</sup> steinansamlingar,  
og mindre spridd stein  
omkring.

Vier og einvektst  
~~tiltatt~~ ~~tiltatt~~ ~~tiltatt~~ ~~tiltatt~~ ~~tiltatt~~  
Mykje i

Befanga var sluttet  
vi Kollen på SV side  
av elva.

lok, 405845. Hin 14/5 IV-I

Kollen var guss / sandblanda.  
Ca 15 mhover elva  
10 m Dm.

Gai omlag i eit med  
tengeret i S.

18/5 18/5 18/5

God utsyn i alle rettr.

Elva smalnar her inn like  
ved i og det tykkjest  
vera lagleg omr. for  
dyrtekk like ved. Godt  
Fiske kan ein vel og  
reke med i elva.

15 pr. stikk m / neg. resultat.

J SA utkant store Blokker.  
(Hele eller tidlegare  
prøvestikk)

N/Sida av Djupa  
er dåregare under-  
søkt.

Grunna tidsmangel!

Området tykkjast her  
samstamme mykje med  
den førnemnte side.

Det sant føkkle 15  
prøvestykk for elvros  
tit dammonr.

## FOTO:

NR 11: ut  
" 12: Mot Geitsjøen &  
Djupa i NA.

## Ny film, 2.

NR 1 → 3 = ut  
NR 4: Mot Djupa i NA  
NR 5: — — —  
" 6: Oversyn "Djupa"  
Geitsjøen; ANA  
" 7: Oversyn mot Geitsjø-  
hallet og "Djupa"  
i MVA.  
" 8: Utsyn mot  
"Djupa" NN  
" 9: "Djupa" mot NV  
(få kollen / dammen)  
bl Blåndlaget  
" 10: Djupa mot SV

NR 11. ~~Djupa mot NA.  
(Grusnyggmotiv)~~

NB: Alle bileta er tekne  
fra SV-side av av  
"Djupa":

Foto overført i ny bok, NB! NB! NB!

NR 2.

② Steinaldertokalitet

På S. side av Gait-  
sjøen, like ved inn-  
løpet til sjøen.  
11.06 m o H:

Rundforma gruskolle,  
som markerer seg  
tydelig i terrenget.  
Bratt, med lite  
vegetasjon.  
Litt lav og krekling +  
ton.

I NNV. utkant en større  
blokk.  
Fritt utsyn i alle retn!

Mål: Dm 17m  
H. fra sjøen 15m.

I NV utkant av kollen

①  
fem lag av flint  
og lag av kvarts.

Mange stuygg prævestikk  
fenne, før vi kom til  
lokalitet.

Kokstovvansamling like ved  
den avlagte jord fenne

Kollen synes lagelig som  
oppholdsstad. Her er  
god utsyn i alle retninger.  
Siden går her på  
sitt sonalaste fi over-  
gang → OS.  
Dyrnek må vel  
ha sett dette omr.  
Særlig!

R2: C4-4318, Dagali F-8

Lok. 425851, Hein 1415-IV-I

1977-74. 07. 2000 / 6m 8  
FOTO:

NR 12, Stenalderlok

v/ elvosen i N.

Lok. Bilek teke mot ANA

(fra Sida av Djupa)

→ Sja innberden

19/7. 74. 1974 / Inger h. / Guro \*  
0

① "Geitsjølageret" NR 3.

Lok: 422862, Hein 1415-IV I

Orientering →

Lageret ligg i V-ende av Geitsjøen (på N-side av "Djupa") ca 150 m NNW for innfallsosen til Geitsjøen. Rett vis a vis steinalderlokk på S-side av Djupa.

[ Turistløype → <sup>Hein</sup> Fean gjennom skjev området. ]

Terreng →

Lageret ligg på ei ope, tur slette, som slakt hallar mot Djupa i SSA. Området nær

store stein og blokk i dagen.  
I NNW er området avgrensa  
av ein bergrygg. Resten av omv.  
Gutsjoholida. ~~avgrens~~ avgrens av myr.  
Godt utsyn i A, S og V.  
Kraftig vierockst omkransar  
området.

Lagert er tøn og gras-  
dekket.

Totalt areal: NS 180m x AV 210m

### Beskrivelse ▶

Lagert består av  
ei steinbu og ei oval  
steinseiling. Begge  
lokaltetav ber preg av for-  
fall.

lengst i N: lok l. Steinbu,  
om Rektangulær i forma, og  
orientert SU-NA.

Den er bygd av kant-  
runda steinheller 0,3-1,0m x 0,10  
Døroppring, SA mindre.\*  
Midt i gavlen, H: 1,15, B: 0,5  
Den v. vegg er mur  
opp <sup>imv</sup> til ein stor blokk.

Veggene er delvis bygde  
av kantshille heller,  
oppstøtta av mindre stein.

Noko av veggkonstruksjonen er  
utrasa, og falle inn i  
bua.

Dei to langveggene (A og Vegg)  
er ca 1,5 m. høge.  
1 m Breie. Ngavl ca 1,8H.  
SA-gavl (m/dør opn.) er  
hoko nedrasa.

Takkonstruksjon av <sup>tr</sup> på  
NA-halvdel av bua. <sup>Månsstake</sup> tønne dekket.

\* = H = Høge  
B = Breidde | Alt i meter

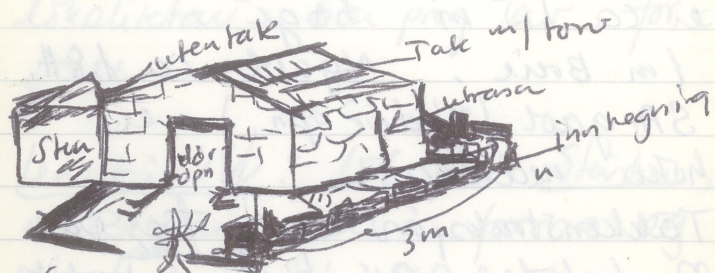
Resten av taket er samansatt.

Eldstad i halvirkelform i  
NA utkant av bua.

0,8 x 0,3 m. Oppmura,  
Litt grasvegetasjon inne i bua.

På ANA utside av  
bua er mura opp ei  
"gate" "innhegning" (i samband  
med huset) på ca 1 m Ø.  
3 m L.

Denne er nok nedrasa. Stor  
Brenneslevekst inne i denne.



J SA-utkant av bua.  
ei inngjerda opning.

Indre mål 2 x 3 m x 0,5H  
Brenneslehludese!

Ytre mål på bua  
3,3 x 4 m. x H. (fra NA) 1,3

Lok 2: 40 m SA for  
bua ei oval steinsetjing.  
Med to store blokker, ei  
i A- og ei i V-utkant.  
(2m x 1,8m ca)

Steinsetjinga er omrøta og  
nedrasa, og der er sume  
stader ad bare eit lag  
stein, ca 0,3 m tt.

Mogleg inngang, NV-utkant.

Spridde stein inne i innhegninga.  
Steinsetjinga

Gras og tørdelke  
Ytre mål: 9m AV x 5m NS.



Restar etter ny' eldstad  
i d. utkant av Steinshingra.

R1 - C3 - 4318

Dagali F8

Heiv 1415 - IV ~~I~~  
423863

NB:

• var informant fortel  
at Gutsjølageret var  
mykje større før!  
,Det var ut gjort lager!'

1917-74

② "Mogleg" gravøyis

Oriente På S-side av Guts-  
sjøen, ca 450 m A  
for (elverunning) innfallsas  
(på S side)  
ca 1500 m fra  
"Gutsjølhytta".  
4 m. fra stranda.

Lok. 432861 Heiv, 1415-IV-I

Terang: Lokaliteten ligg  
like ved strandkanten, i et  
skillete, dels turendt  
område. I S og SV.  
grusrygge som går mot  
S-N. Marker seg  
godt! Lyng og vis-  
vegetasjon + eier.

Bestrikkelse: Gravrusa har  
noko utflytande form, er  
dårlig markert i terrenget,  
og lite synleg.  
Den er bygt av kant-  
runda stein.

Omkransa og dekkta av viet-  
kratt.

Midt i rusa to kant-  
stillek eller  $1,0 \times 0,5$  m.  
med eit oppe rom mellom,  
( $0,3 \times 0,7$  m)

Mål. Ca. Dm: 5 m.  
H: 0,3 m.

R 4 - C 4-4318

Dagali F8

Hein 1415 - IV - I.

432859

10 Prøveshikk i omr. gav neg. resultat!  
(1 gav kot 3-4 cm. under torva)

1917-74

③

NR 5.

Flintaavslag og  
Kokstein lokalitet

Orientering: NS-gående  
sandstrøenge på  
S-side av Geitsjøen.

Ca 1100 m. fra Geitsjø-  
2 km fra løyta (målt fra spissen) ~~løyta~~  
Lok. 436801 Hein 1415 - IV - I

To flintaavslag funne  
på A side av  
tangen med 7 m.  
avstand.

Det er ein ved røta av tangen.

Kokstein lokalisert i spissen  
av tangen.

R 3 C 4-4318

Dagali F8.

10 Prøveshikk gav neg. resultat.

(4) Steinbu - NR 6.

Orientering → På S-side av Gutsjøen, ved A-rotta av tange, 4 m. fra vatnet. ca 600 m VSU for Gutsjøhytta. Rett A for bua stor høg grunneggkalle.

Terang → Tangen er snau, og her med litt ur og einervegetasjon. Noko stein og blokk i dagen. God utsyn i alle retninger.

Beskrivelse → Bua ligg ved rota av tanger, og er godt synleg. Den er inngraven i

bakken i A. Opning i SA-gavl.

Den er nok så samanrasa. Særleg i SA.

Veggene er byggde av kant- runda heller og stein. Kvadratiske form.

Braskest inne i bua.

To pruestikke uav tekne i bua.

Takkonstruksjon heilt borte!

Undr mål  $2 \times 2$  m. H: 1,5  
→ 1,7 m

Rett NA for bua er liten søkk i jorda. Dm 1,0 m 0,5 H. Pruestikke m/ neg. resultat.

R5. C4. 4318

Dagali F8

Lok. 440859

Hein 1415 IV I

## KOKSTEIN

I Spissen av denne  
tangen svært godt  
~~KOKSTEINFUNN~~ - også  
KOKSTEINFUNN m lengde |NR7

ut. i strandkanten  
lok. 439862 - Hein 1415-1417

R 66 - C4. 4318

Dagali, F8

## ⑤ Steinbu

NR 8.

Orientering: På S-side av  
Geitsjøen. På  
A side av næregrenskolle,  
4 m S fra Vatnet.  
10 m N for lita fjørm.  
500 m V fra Geitsjø-  
hytta. ~~NR 8~~  
1400 m A fra innfallsos.

Terrang, Småkupert, med  
store gresskoller og rygger  
som markerer seg tydelig.  
Delvis våtlandt, med  
vier- og einervekst,  
lita fjørm rett ved lok.  
Stor btkin og blodk i dagen.

Beskrivelse Bua er samant-  
rasa. I V. er den  
innbygd i quuskollen.  
Materialet i bua er stein-  
og blokke. Stør blokke i  
S og SSA.  
Mykje stein og blokke  
innrasa i bua. Vegglyng i bua.  
A-veggen er omlag borte.  
Få stein omt.  
Veggbygde fra 0,3 - 1,0 m.

Indre mål  $\begin{matrix} AV \times NS \\ 2 \times 3 \text{ m.} \end{matrix}$

lok. 441859 - Hm 1415 IV I  
R 7. C 4-4318  
Dagali FS

Prøvesteik er tatt tekni i toppen av  
kollen like ved. Veg-res.  
Der var omrøta fra før.

27/7-74

## 1. Dyregraver

Orientering: På N-side  
av <sup>Løgen</sup> Geitsjøen, lengst  
i N. Omlag rett N for  
utfallsosen ved Geitsjøen.  
Rett N for Revhølan.  
(Nakk kart. Hm 1415)

750 m N.

Lok. 464870 Hm 1415 IV I

Tenning: N+S hallande.  
Bratt skråning. Stør vier-  
og einerest. Mykje  
stør stein og blokke i dagen.  
Ute!

Myrdrag Sørte skråninga

0  
Beskrivelse, Lengst i: A. Grav 1.

Denne er nedskåret i  
bakken, steinført, og  
noko utrasa i S-utkant.  
Pondelukka og grasvoksen.

Dm. ca 2 m.

#. - 0,7 m.

10 m lenger SV, Grav 2.,  
(eller fastring)

J-stuktur, noko uregul  
og omrøta, laga av  
stor stein og heller  
0,5 - 1,5 m

Ca. 3 x 4 m. 1,5 m djup.

10 m S for 2. Grav 3  
Nedskåret i jorda.

Litt utflytande. men delvis  
sirkelrund. Vier og eier i S-  
utkant. Dm 3 m. 0,5 m djup

0  
R1-C7-4318

bagali F8

28/7.74.

0

NR 10

1. Stokstunnslokalitet.

På S-sida av Gultsjøen toom  
NV for Gultsjøhytta i sti  
på SØ side av ein grusholle.

Terrang: Mengder av stein og  
blokk i ut småkupper-  
ende. Mange sand og  
grushollas stikk opp  
rundt omkring.

Vegetasjon: Vidje og einvekratt  
spridd rundt om.  
Enkelt opne flekkar med  
grasvekst.

R. 8 C4-4318 - lok nr. 10

445859 Stein. 1415 IV Dagali  
F8.

28/7.

0

28/7.74

NR 11

2. Tufter og grop.

Orientering: S-sida av  
Gultsjøen. Rett  
(3m) V. for Gultsjø-  
hytta. 70 m S fra  
vatnet

Terrang: flatt område, med  
mykje stein og blokk i  
dogen. Vier- og einvekratt-  
vegetasjon. Grus/sand-  
rygger avgrensar området.

Bestenivelse: Tuft lengst i V,  
er kvadratisk og godt  
synleg. Den er bygt av  
kantrunda steinar og  
heller. Den er delvis samanrasa,  
og er no nytta som  
Søppel plass.

N. veggene er nesten utrasa-  
<sup>inngang</sup>  
~~D~~ i A. hjørnet av bua,  
(ca 1 m brei)

Mål: A. vegg : 1,5 m Høg

V " : 2 - . . .

S " : 1,5 . . .

N. : 0,5 . . .

Totalt mål 4 x 4 m (yttre mål)

Veggene er ca 0,5 m breie.

Rest A. for tufta er "stein-  
setjing" på 3,5 x 3,5 m.

Hogelig restar av gammal  
tuft.

Inngang i A. hjørnet.

Tufta er graskledd.

I NØ utkant er nedgraven

rektangulær grop på  
1, x 0,5 x 0,15 m., 0,5 d. djup

Denne er kantsett (med  
heller i vegg og botn.  
Utgraven av O. Blehr (for  
ca 2 år attende)

NV for den største tufta  
er grop i jorda.

Delvis stinkledd. bodd  
gasktuvoesen.

Rundforma - ca 1 m 2 m  
0,5 Høg.

(Store steinar i NV utkant)

R 9. (4. 4318

Dagali F8



29/7 - 74

1. Steinbu

NR 12.

Orientering: S. side av ~~essj~~  
Geitsjøen. J A -  
utkant av jabbet.  
På Granskolle, ca  
450 m A for "Geitsjø-  
hytta." ca 500 m S  
for jabbet.

Terreng: Granskolle, med  
myrdrag omkring.  
Stor stein og blokke  
og til dels urke i området.  
Vier, eieser og lyng-  
vekst

Beskrivelse: <sup>Dua</sup> ~~Fufla~~ er kvadratisk,  
godt synleg - og

omlag inntakt, (Mangler  
tak)

Den ligg på S-spissen  
av kollen.  
Materialet er steinhullet  
0,2 - 1,5 m L, 0,20 m B.

Den ure veggene er ein  
stor stein  
Inngang i SA-hjørnet  
av bua.

Alle midt i inngangen (2 x 1 m)  
Bua er graskladd <sup>innre</sup>  
med små heller <sup>ligg på mark</sup>  
~~oppsette~~  
langs veggene.

Bua er delvis for-  
dekket. Adho anrøta  
i N og S.

Mål: 3 x 3 m. (ytre mål)  
(Veggene 1 m. tjukke)  
Vegghøgde. A+V+N : 2 M  
" " S : 1,7"

0  
R1. C5. 4318

Dagali F8

453858, Hein 1415, II

29/7.



J. kv / 6m

2.

Fasting (?) R.13

Orientering, På det nærmeste,  
20 m. S. for stein-  
bua, (10x12)  
2 J- skrånings av grus-  
rygg. Ca 400-  
(750 m) ASYra. beitsp-  
lytta.

Terrang. Grusryggen og kollen,  
vækkent utvikling med  
stor virekst tidels.  
Urte. og

Beskrivelse. Fastinga ligg  
ved stor blokk på J-  
sida av kollen.  
Ufflytande i forma, men  
godt synleg.

L. 0,75 m N-S

B 0,60 A-V

(ca) Høgd: 1,00.

Kantmura stein og heller  
er nytta som materiale.

Stor stein i U-uttkant.

I botnen kløygd plank,  
delvis røttet sund +  
litt granvegetasjon.

R4. (5-4318)

Dagali F8

29/7

3. Oppmuring, u/ stor  
Høke stein, ca 50 m

SV. for føremunde  
fastring. Denne  
er omrøta og ned-  
rasa. Synest best  
i SA.

Denne oppmuringa ligg  
nr. på kanten av  
gruskolle.

NB: Ikke innplotta!

29/7.74

4. Roksteinslokallet, R14

Orientering: S. side av Güt.  
Sjön.  
I strandkanten ca  
1 ms. fra vatnet.  
Ved V- røta av  
lang tanke, ca  
350 (400) m ANA fra  
Gütsjöhytta.

Terrang: Myrte, virevekst og  
kollete. Stor blokk  
i dagen like ved.

Dokument

R5 - C5 - 4318

Dagali F8

448861 Hin. 1415. IV

29/  
7-74.

5. Halvsirkelforma oppmuring. Nr. 15

Orientering:  
På S-side av Gütsjön, 30 m  
N for Gütsjöhytta og ca. 8 m  
fra strandkanten. ~~Et~~ Like  
på S-side av blokk og på  
V-sida av tanke.

Beskriving:

En halvsirkelforma opp-  
muring av kantunda stein  
fra 0,20 - 0,50 m. stor.  
Halvsirkelen har sin diam.  
på ca. 3 m og oppmuringa  
er fra 0,30 - 0,75 m. høg.

Terrang:

Flatt standområde  $\frac{1}{2}$  gras, vidje  
og fjellbjørk. Stein og blokk i dagen.

R2 - ~~445861~~

445861  
85-4318 Dagali F8 Hin 1415-IV

29/7-74

Beitunvalde lokali tet. Nr. 16

Orientering:

På S av Guitsjøen på  
V-sida av Lange, 25 m  
NV for Guitsjøhytta ~~og~~  
~~med~~ ~~fra~~ ~~skand-~~  
kantens.

Terreng og vegetasjon som lok.  
nr. 15.

Funn: 1 flintavslag.

R. 3. B5-4318 Dagali F8  
445861 Flin 1415-IV

30/7-74

1. Oppmuring. Nr 17

Orientering: S side av  
Beitsjøen. På ~~NV~~  
side av laigen. Ca  
1 km. ~~NNA~~ fra brua  
over laigen. Ved  
rota av S-N gåande  
guskolle. (gussrygg)

Temng: Guskolle og -rygg,  
i eit svakt S-N hallende  
lende. Mykje stein og  
blokk i dagen.  
Turleudt. Noko myr og  
stekar vintervest ved  
laigen.

Beskrivelse. Oppmuringa har  
ei rektangulær form,  
og består av to stein-  
lag. JN og NA er  
to store steinar.

Vegetasjon inne i oppmuringa  
er gras og torv.

Ytre mål 3m (NS) x 2m AV.

"Vegghøgde" ca 0,3-0,5m.

~~Oppmuringa ligg i N utkant  
av gruskollen på A-side.~~

På A-side av <sup>blokke</sup> store stein, rett  
ved oppmuringa, ei  
ny, uformelig oppmuring  
av kantrinda stein.

Mål. ca 1m AV x 0,5-0,7m AV  
H. 0,4m. Botnen er stein-  
sett. (Mogleg fastring)

Dagali - F8

R1 - F10 - 1572

454852 - Hein 1415-IV

2/8-74

1. Steinabderlokaliitet NR18

Orientering. På tange i  
NA-hjørnet av Beit-  
Sjøen. Tangen går  
fra N-stranda rett mot  
S ut i G. Sjøen.

Tangen er ca 60m lang,  
25m bred. Smalnar  
er til 5m. på S-spissen,  
som er 250m fra utfalls-  
osen (Lågen)

Terring. Strandsona består  
av fin sand, og  
kanta småstein. God  
båtplan på begge sider  
av tangen.  
Store stein ytst på spissen  
av tangen.

0  
Ei sjakt er grave tveo  
over tangen  
Stor mengde skjebrent  
Stein. Konsentert i N-  
utkant av tangen.

1 flintaoslag fenn  
p. V. ut mot S. spissen av  
tangen.

Tidlegare fenn ATK  
2 flekker av flint  
1 einggga targepil av flint  
2 flintaoslag  
Kvartsoslag mange(?)  
+ Korstein

Undersøkt onsdag 13/7. 1970

RI- C6-4318

Dagali - F8 - 458865

2/8-74.

0  
2. Skinnbu.

Orientering:

På N-sida av Guitjøen nær  
Ø-enden. 200 m NV for  
sandtange som stikker ut  
i vatnet mot S. ~~10~~<sup>50</sup> m N  
for stranda på ein tår  
rabbe 3m over vassflata.

Beskrivning:

Bua er oppfyllt av kantlag  
av runda stein av same type  
som i ura nedanfor. Solid  
muring. Stein frå 0,5x0,6x0,85  
m. som er lavgrodde inn-  
vendig. Ein del nedrasa

Innvendige mål 2,30x2,5m  
Lengderetning ØV. Høgde 1,2m.  
Døraåpning i Ø vegg og  
rustar eller eldstad i NØ-hjørnet.

R2 - CG 4318  
Dagali F8. 454867

Merknad:

Grunna Nils Viedesporde  
fortalde at der skulle  
vere tre dyregraver  
omlag midt på "Brit-  
sjøtangen", og ein  
mogleg rest av ei bu.

Dette er ikke reg. men  
avmerka på kart. x

I tillegg skal der, rett  
NW for buva over  
Lagen, vere tre  
dyregraver og ei  
steinbu. Ikke reg.  
(p ga tidnaud)

På grunn av feilav-  
merking på kartet sark.

Dagali - F8 - 453865



var det for oss vanskeleg  
å finne beitspohallet  
jelagru.

Det viste seg at det  
laig lengre A.  
Bene spridde mer-  
resten att i N-  
utkant av jollen, og  
di grop i N-utkant  
Dette er reg. og  
inntekta.

Merknad:

V/Gutsjow, Nedre Sten:

Stor neddemning til medfø-  
lgende oppbygning av vier-  
regionen som er gødt  
beite for reinen.

— Vigar som vert bygde,  
bydeligg klinn sine  
viktige opphaldsstada

Miljø etc må bevarast om  
for viltet skal overleve!

—  
Truskwein → vinterbeite i  
farsona.

— Fiske fullt ut i fall  
neddemning av H.H. Gsj.

Hugs:

Reite punktartering:

Leikn v/ Håken

7 div / Guas \* DAGBOK + REG. NOTATAR

KLADD

---

23+24/7 Terringbeskrivelse over S. side  
av Ossiben. ( Kolbfettangen →  
Tandbergspeter. )

Jårt reg. omr. strekker seg over et  
omr. på ca 5 km. (iflg. Nærkart.) L. A → V.  
(innfallsos → utfallsos)

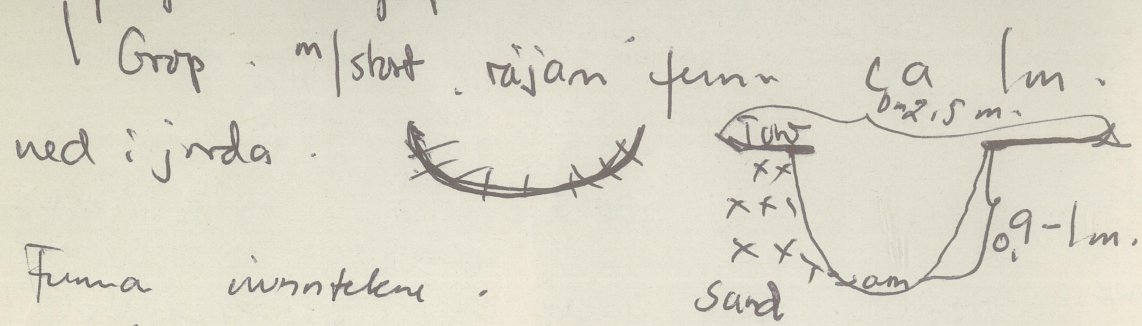
Veislende breidde, men vi har dekket  
et omr. på ca 150 m N → S  
(fra strandkant → innover land)

Terringet er veislende. Stort sett  
er det småkeupert, med tett  
lavskog, myrdrag og små furu  
kollar av sand / guas konsistens.

~~Kollan~~ Hele ~~veislende~~ S. side er  
AS → V. evnende.

Kjøst i V. Køl fettangen. stor sand-  
 tung. stekt edert, små m/l lav og vilt-erter.  
 velt. spridd bjørkeskog.  
 lunskor av små vikar.

Mogleg Kølgrøper.



Fuma i vintekne.

1 flintslag inne i vika. R2. E9-438

Koksteinlok. i strandsona R1. E9-438

10 PROVESTIKK +

Med seg! ~~beg~~ ~~et~~ ~~andra~~ ~~ferenget~~ ~~seg!~~

Her er mer kjøpt m/l kolla avskor  
 av myr og tettare lautveg.

10m A for kjøtt - 1 flint. avst + 2 kvarts avst.

R3. E9-438. 1 Strandsona

② Koksteinsfunn i heile strandlina  
Murogeleg a' avgrensning eksakt.  
 Standa skilte på store rulle-  
 stek → heilt småkoma guss og  
 finsand. Tykkjast vore vore  
 lenbjonar same stadar.

Avslagfunna er stort sett i "finsandsona".  
 1 kvartsittavst. ute i vatnet på  
 Odde - R1-E11-4318. Sagdi #~~1~~  
 Rett NA for "brøtbekk" seku (redl.)

Slagget i smuda d/brøtbekk, men  
 neq. resultat ved leiting i fu bloker.  
 (23/7)

24/4.

Ri Ob<sup>45</sup>

Flott vær, hinsidning av notatet

Fra 6<sup>45</sup> - 7<sup>30</sup>

Ut kl 9<sup>30</sup>

10<sup>15</sup> - J Grotbekkstranda er Spridde Slagg + Ardiomsta.

~~Apridde~~ Ingen resten etter slagg haug  
elles. Høylegeris utvasket pga. stor  
blanderisjon.

Terrengt omkring Grotbekksetra er kupert.

heller mot N. (mot ossjåen)

Stor Havnvektst, vier og linekatt innimellom

J. S. Bekkeind - 1137 m. sh.

~~Flott~~ Myrdrag i and. omkring setra.

26/7.

Tandbergsøen

Crabmer nytte -

halvvegs → Sandodden,

- 100 m fra stranden.

→

Stokkar i jorda -

Haukenmyra

myr opp mot fjellet

1/2 s fellestova

□ bombehol

Sti opp. lica -

Første flate - |

Tufta -

Dynggraver

længst A. (grav 1)

Nedskoven i bakken  
fora m/sten Omota

bedrocken i S utkant

Dim 2m, 0,4 m. Dyb  
Torr 8 gao

2. 12 m længde SV.

Grav 2. (alle fashin)

I stamurd.

Uformelig. av kammada sten  
og keller.

③. 10m 8 for 2.

Grav 3.  
nedskoven i jorda.

litt uformelig. Høyegens 192  
vannesopp

Lundebreen i S utkant  
nest ca 30. 95H

Terrang:

N → S - hældende, bratt skråning  
ned fra

Vær velt i keller. Stor

Sten og blottet dagen

Rekkelant i SV.

U rett N for stor holme  
i lava

27/7. Opp kl. 06<sup>30</sup>.

Wask og packing -

Avreise kl 10<sup>00</sup>.

Ankomst Gletsjer i snø og  
strøm kl 10<sup>10</sup> (ca)

(in/fly)

Utpacking, vasking og rydding.

- lunch - og ut kl 13<sup>30</sup>.

ute til kl. 15<sup>00</sup>.

Reinsving → kl 18<sup>00</sup>.

(Grant)

Fun i dag: 3 dynggraver -

Rok. N side → dann-

Mange stygge forbranningar på

Kollane i lagen. Skoplege



dyngraver vid retholens N.

side usikkert,

lit kl 11<sup>00</sup> (ca)

28/7-74

SUNDAG

Opp kl.

9<sup>00</sup>

blau vind, og overskyt.  
Spridde bager -

Brust -

Mattiste opplegg

pga rasjonering.

- Starta <sup>red</sup> V ferd Gutsjshytta.

Kl. 11<sup>00</sup>

Semma urda - og rg -  
tuffen + gropa ved Gutsjshytta.

Kaffet hja

Videsjorde 16<sup>30</sup>

> 17<sup>15</sup>

Befant om.

til bahr and huskeren.

Fann av tuff + ei oppning -  
Hun kl 18<sup>00</sup>

3 av Gitsj - Ope landleik med  
Småkollar av guss og sand  
Guss og sandrygger. Voldsomt  
urte - store skum & blotk  
dager Sprudde myrdrag  
Vidje & einerelst

~~Grav~~ Grunnfjell i dage  
ente stader.

Ned mot vatnet små opne  
slutter m. grassvegetasjon.

Nær

2. Tuft Pxf u Pnd

Orientering: På S side av Gult  
Spær Pott U for

butzshytta.

Terning, Bonakrupet med  
Grunngger. Urte.  
V. u og einervegetasjon  
Gult i N.  
Gott ubyn over spær

Bekke Tefla u Høkkendatist  
gode synleg -  
og bygt av karbrunde  
Sten bykket

Noko utrasa. Fyllt med ~~Rest~~ <sup>støtall</sup>

N vegg mest utrasa

Der i A lyse av A vegg

A vegg 1,5 m

S . 1,5

N . 0,5-1 m

V . 2 m

Høy

4 x 4 m 4 m

Foto

ny med bakgrunnen

NR 1+2 } Tuff mot S V

✓ (bakgrunnen)

Mogues gjede rett A lufte

Ret A for lufte ei

Midskjering i jorda - kanta med  
heller 1 x 0,5 x 0,5 ca.

Rektangel

Skurstr - ved A for lufte

3,5 x 3,5 m

Mogues inngang i A lufte

Eller ei skurstr.

Gravdanna

Rett NV for nedskjering

Der

Ei gropig jorda i skur sett og gamede

Skur stene på kanta i NV.

Der ca 2 m 0,5 djup.

RA-04-1318

NR 11

29/4  
900  
Olsoke med STERK vind

Så nyttå ristur i gammvollen

Gammaldans i rutimeis og reir

skudig av rotaten i medan is

ventar på havoparande - vei!

(Gaut m/ sukker på + kumkred  
er dagens fukost + lunch)

50-60 Provestier i Akhellunga  
S for 6 gyllyta

Kollan 2 stor skua under

S blita

Ddsdalen - avfotografert

Dteukrater

Flintfurn i shade / G. 1. 1/2

X Videregode fortel om godt sauebute  
i Gutybwallet. Runkken over sed

Rundlan. Dyrgraver ved  
brønn. over lågen → skynken

Ei bu lita ved.

Nidmannslepa i det tennaste i fortast  
Sudberre omr.

Eit bogastille i urda lita A for

Stenvaldute. v / utross. (Skor helle)

Kvar fann Blehu pilene?

Ved stor skua i Gutyblytta???

② To Oppmuringar ved  
Stor skur, ~~14~~ 50 m NNA  
for Holja bu

Terrang: Flatt, flatt, tange  
som Skjerv langvatnet og Holen.  
Djer og einelidd med  
over omkring.

Stur og blokk i daagen.  
Tangen daan gaa langt ut i  
slor og daanar ut smalt  
Sund.

Beskrivelse: pa N side av den  
Stor blokk, ei kvadratisk  
forma oppmuring pa ca  
125 x 125 i glemal. Tuffa er  
omriska og mange heller er  
i urasa. Byggnate er vand  
munda stein og heller.

~~Stor blokk~~

Vierveks Rørlingvakt & vier omkring  
Tuffa er høho mosedekka.  
Prøvestykket i m N. gaa kol  
10 m ind i jorde ~~for~~ ned.

NNA og ei tufft

3 x 3 glemal. Torvkladd  
Omok. et skur og urtak i N

Dagbók frá Hördag 1 August,

Eftir at vi hadde sig. Hóljakeiðum,  
og ek leiddi með Þhau Brun,  
droy vi rett hit Raunellon þr  
á iðentjue Hennik Brun.

(Gjatar, botanikar, formlankeforvaltar  
og dopapirforvaltar þp mykta)

77 ai gu, Gjatar hl 75 ai

Uai wannuinnformant.

Terrangbeskrivelse frá "Ökisle"

→ Raunellon.

Hovudinntrykket er at området er  
smakupent, með turle kollar  
og rygger av gus gsaud.  
~~Þag~~ + Smá hilltoppar.

① Frá Hóljabin → Þagfiskehóms.

Terrangt skrávar; ~~N-S~~ lett  
frá Þagfiskeh. og ned mot Hólen.

Durádet nellon Ökisle og slæg-  
völsnutar. - útmydrag som  
er iðvokse.

Stur er þá N-riða av Sk. m. l.

Ökisle er ein S-N. Hallandi

grubbygg. Mykja stein og blök;  
dagar. Öpp mot Þagfiskeh.

hóms m. tann stig lundur-  
det net turvar, og veggerin  
bestur sturt set av lyng  
og þet garsdeike.

Stur og blök spritt omkring

í dagur. Skjefe dei er  
avsmittasonum Sam er

finn lengre med vest Gutsj -  
arradlet.

lengst USU i Dagskretsen forkl

hunk brenn at der er en  
skinn føder og regner for

se enda: hegg, roger,

koann - (sæng kalkete jord.

-Fyert)

2 Aug. fra Raunellen kl. 10<sup>15</sup>.  
Gutsjben " 14<sup>15</sup>

Regn og stult. Stille.

~~Film~~

1. Djupa mot V.
2. <sup>Gutsjot</sup> fullegret mot S.
3. Gutsjo mot SØ.
4. Gutsjofulgret mot N.
5. — " — ~~V~~ V.
6. Skinnseth. mot SV
7. — " — " N.

3. 8/74

# Innberetningskladd

## Disposisjon

I Innleiing,

a)

b)

c)

d)

II Terrengbeskrivelse.

Dvs. ein karakteristikk av området.

Problembillegging: Kvi for er dette området utnyttat?

Korleis er fordelinga ~~med~~ med omsyn på steinalderkult / Sætra f. ex.

Er her særleg gode vilkår for ressourutnytting av ulike slag?



Karte terrängnotatav från Gutsjöen.

Vatnet ligg 1111 moh er  
ca 5 km AV og på del braste  
ca 2-3 km (N-S).

Ved utfallsosen i A-enden Vatnet  
ut i "Lågen" J V. Ved inn-  
fallsos kjem Vatnet fra  
"Djupa".

Gutsjöen ligg i utflatt lende.

Karakteristiske trekk:

1. N-sida: Svakt N-S hallande-  
lende, godt beite område.

Vilv og urekledet em.

J V-ende er stort myrområde  
"Gutsjöbukta".

Noko stein og bløkk: dagen.

Strandkanten er oppkoyd i små

(2)

vikar, og her er stort sett størst  
heilt ut i vatnet.

Med unntak av to NS-gående  
tangar som skrek ut i A-del  
av vatnet på SV-sida.

Her er tykkjert vora ein ~~best~~  
den same type jordsmonn i  
fått sett heile området.

(Myrte oppå i A-ende)

~~Med utfallsosen i A-enden av~~  
~~på J-ende av vatnet skrek~~  
Gutsjötangen ut i vatnet

Spissen av tangen er furu og  
jorda er sand og grusblanda  
med et tynn løvdekk.

Denne tangen avgrensar to myr-  
område. Et i N- og et i S.

Høgdraget ligg  
ret NV for tangen på ca m

Høgdedraget er A-V gående,  
Med Innfallbosen og langs  
Djupa på N side er det  
nær bortsjønne myrete - og  
større skovdekt.

Tøpriddet terre koller og rygger.  
Terringet vert terrare lenger V.

S. side, er topografisk sett  
av en annen karakter en  
N. side.

Her er det først de karakteristiske  
sand / gussryggene og kollanene  
som stikker seg like fra  
Norskantene og langt innover land.  
Auskome av små tjønn, elvar,  
bekker og myrdrag.  
Kollane og ryggene er ca fra  
2-3-40 m dh. og er stort sett  
terre og snøve

Y tillegg først her mykeri  
Større skov, bløte og ut-  
konstruksjonar en på  
N-side av vatnet.

Strandkanten er oppkoyd i  
vikar og mulfangar som stikk  
ut. Til dels stor stein  
like ut i vatnet.

Her først likevel mer sand-  
fangar en på N side.

Dette landet stikker seg over  
mot Hølen - da  
mer flatar seg <sup>da</sup> utover ut.  
Langs kysten på V. side er  
dette landet gjennomgående  
det samme.

Men tydeligst ha i S-avgraving av en  
A-V, gående rygg.

