



Nore og Uvdal kommune

3630 RØDBERG

UNIVERSITETETS KULTURHISTORISKE MUSE Universitetet i Oslo		
Sakst:	18 OKT. 2004	Kopi:
Ark:	0633-153	
Saks:	04/10644	Dok.nr.: 1

## Øktedalen sameige - Lesteberg og Øktedalen, Nore og Uvdal - Rapport fra kulturminneregistreringer

Ovennevnte planområde er nå arkeologisk registrert. Det ble ikke funnet automatisk fredete kulturminner. Vi har derfor ingen merknader til planen.

Vi minner likevel om at dersom det framkommer automatisk fredete kulturminner i forbindelse med anleggsarbeid eller annen virksomhet i planområdet, må arbeidet straks stanses og utviklingsavdelingen i fylkeskommunen varsles, jmf. kulturminneloven §8, 2.

I forbindelse med registreringen ble det totalt brukt 8 arbeidstimer, hvorav 2 timer til etterarbeid. Faktura på til sammen kr 4.320,- (8 timer a kr 540,-) vil bli sendt fra regnskapsseksjonen snarest.

Med hilsen

*Åse Klundelien*  
Åse Klundelien e f  
fylkeskultursjef

*Inger Liv Gøytil Lund*  
for Inger Liv Gøytil Lund  
kulturvernleder

Vedlegg:

1 Arkeologisk rapport med kart

Kopi til:

Buskerud kommunerevisjon Postboks 4197, 3005 DRAMMEN

Fylkesmannen i Buskerud Postboks 1604, 3007 DRAMMEN

Kopi med vedlegg til:

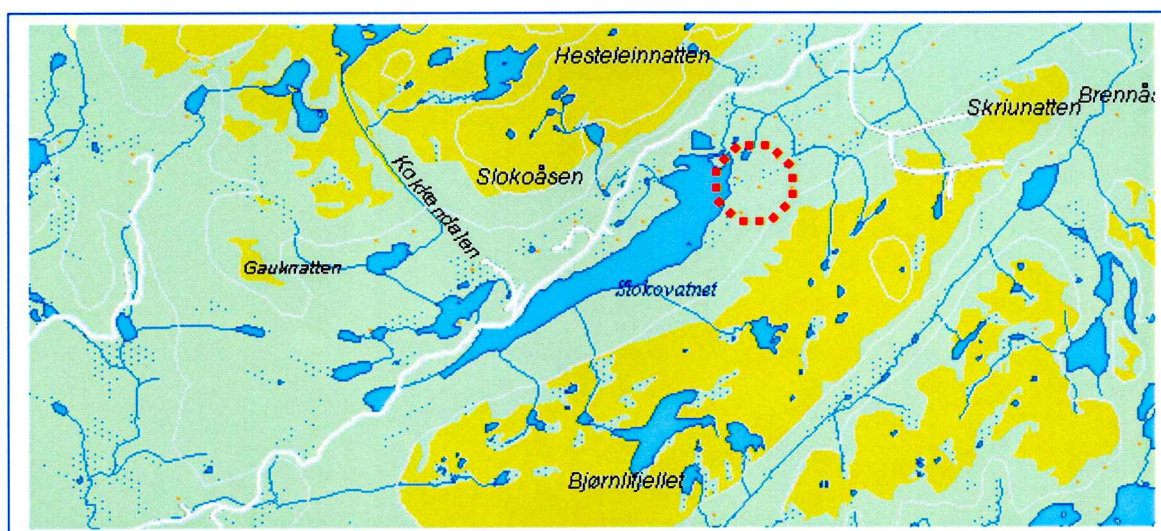
Universitetet i Oslo UKM Pb 6762 St. Olavs plass, 0164 OSLO

Magne Nilsen Utviklingsavdelingen

POST ADRESSERES TIL AVDELINGEN - IKKE TIL ENKELTPERSONER

## RAPPORT FRA KULTURMINNEREGISTRERING

<b>Fylke</b>	<b>Buskerud</b>
<b>Kommune</b>	<b>Nore og Uvdal</b>
<b>Gnr/Bnr, Navn</b>	<b>153/1 Lesteberg og 154/1,2 og 3 Øktedalen</b>
<b>Saksnr</b>	<b>03/02826-2 714</b>
<b>Gjelder</b>	<b>Arkeologisk registrering i forbindelse med uttalelse til reguleringsplan for et område øst for Slokovatn</b>
<b>Kartreferanse</b>	<b>M-711-kart: Rødberg 1615 I ØK-kart: BU 054-5-2 og BU 054-5-4</b>
<b>Utført dato</b>	<b>09.06.04</b>
<b>Utført av</b>	<b>Mariann Hopen, Buskerud fylkeskommune, Utviklingsavdelingen</b>
<b>Vedlegg</b>	<b>Utsnitt av M-711-kart Utsnitt av ØK-kart</b>



### **Formål og bakgrunn for undersøkelse**

I forbindelse med uttalelse til reguleringsplan for Øktedalen sameige øst for Slokovatn ble det foretatt en arkeologisk registrering av planområdet. Formålet med befaringsa var å undersøke om det eksisterer automatisk fredede kulturminner på stedet. Stedet for registreringa er markert med rødt på kartet over, nøyaktig plangrense framgår av vedlagt ØK-kart.

### **Tidsbruk og bemanning**

Registreringen ble foretatt 09.06.04 av Mariann Hopen. Det ble brukt 6 timer i felt inkludert kjøring og 2 timer til etterarbeid. Til sammen 8 timer.

### **Tidligere arkeologiske registreringer**

Det er ikke tidligere registrert automatisk fredede kulturminner i området.

### **Topografi**

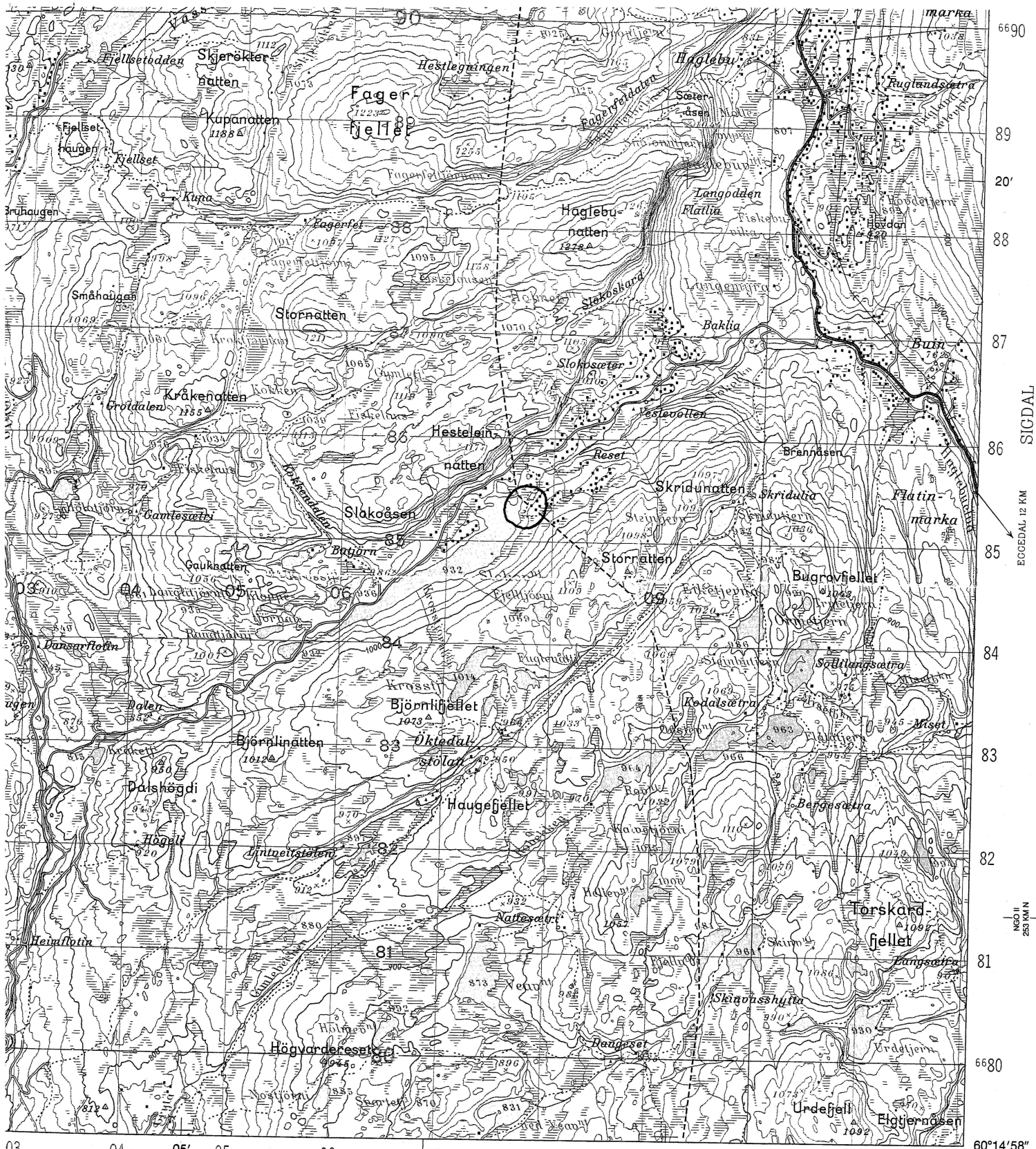
Området ligger ca. 930-1000 moh, i nordøstenden av Slokovatnet sørøst for veien mellom Nore og Eggedal. Området går fra Slokovatnet og opp til skoggrensa på ca. 1000 m.o.h. Terrenget skråer ned mot nordvest. Nederste del består av myr med spredt blandingsskog, lenger opp i bakken blir det brattere og tørrere. Innafor området er det flere hytter og veier.

### **Registreringer/observasjoner**

Området ble befart visuelt og det ble stukket med jordbor. Det ble ikke funnet noen automatisk fredete kulturminner på stedet.

Drammen 26.09.04

Mariann Hopen



03 04 05' 05 06 07 08 09 10' 510 11 12 9°13'05" 60°14'58"

**Rødberg 1615 I**

4 5 Kilometers

4000 5000 Yards

3 Statute Miles

2 3 Nautical Miles

TERVAL 20 METERS

contours: 100 meters

contours: 10 meters

um: Mean Sea Level

rs below Spring Low Water

GEODETIC SYSTEM 1984 (WGS84)

ERCATOR PROJECTION

rd refer to WGS84

indicate the UTM grid, zone 32

TO GIVE A STANDARD REFERENCE ON THIS SHEET TO NEAREST 100 METERS

eters Identifying 100,000 meter square in which

SIGDAL

NGO II 43 KM A

CO-ORDINATE CONVERSIONS, WGS84 TO ED50

$E_{ED} = E_{WGS} + 81 \text{ m}$ ,  $N_{ED} = N_{WGS} + 207 \text{ m}$ , Zone 32

$Long_{ED} = Long_{WGS} + 5,29''$ ,  $Lat_{ED} = Lat_{WGS} + 1,64''$

Trykk: Statens I

MAGNETISK NORD

MAGNETIC NORTH

1980: 3° 50" (MILS)

1990: 2° 35"

TO CONVERT MAGNETIC AZIMUTH TO GRID AZIMUTH SUBTRACT G-M ANGLE

ORDLISTE-GLOSSARY

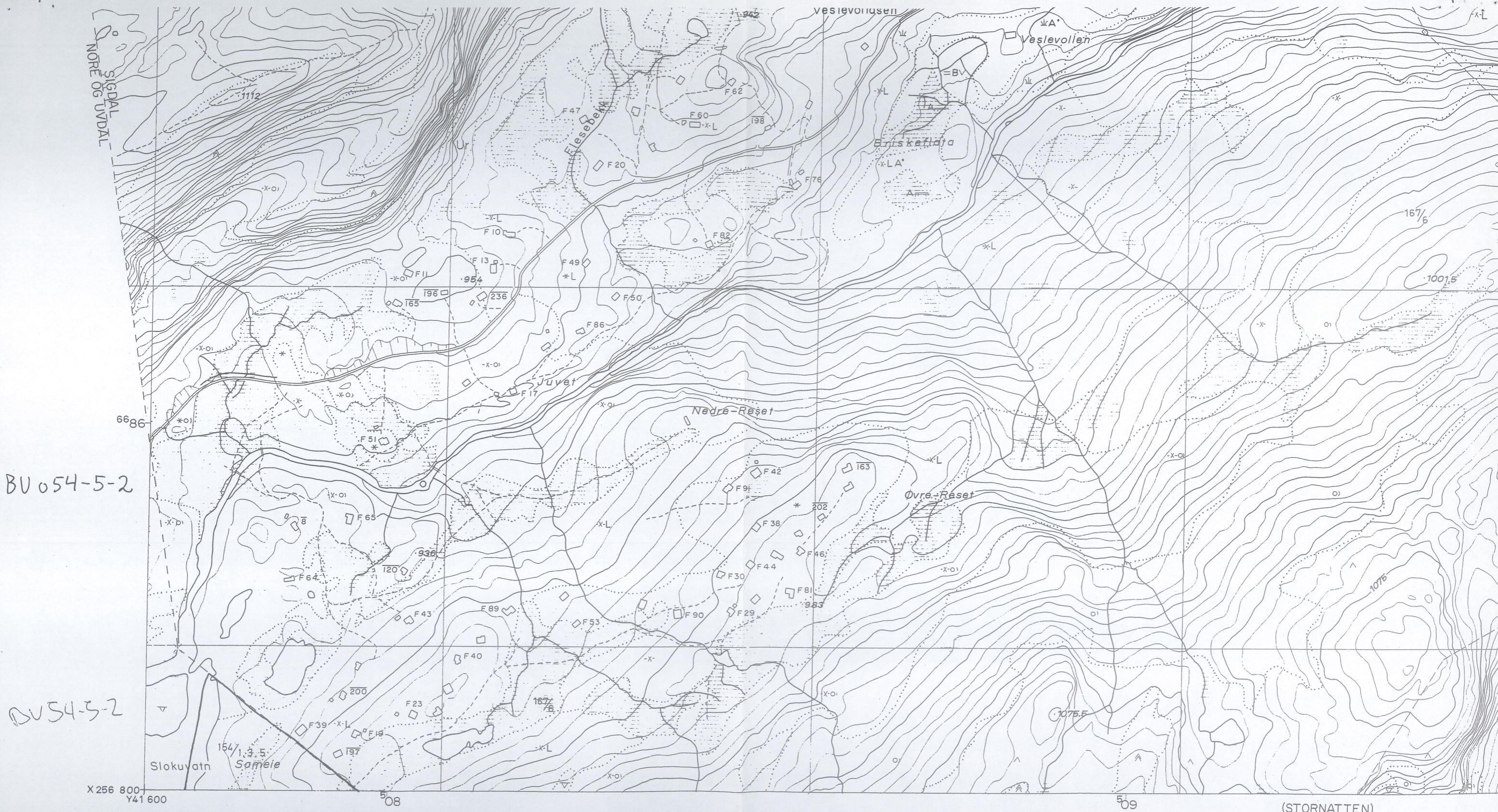
b <sup>k</sup>	.. bekk	..... stream
b <sup>g</sup>	.. berg	..... mountain, hill
dal	..... dal	..... valley
elv	..... elv	..... river, stream
fjell	..... fjell	..... mountain
fjord	..... fjord	..... lake
grend	..... grend	..... group of farms
h <sup>g</sup>	.. haug	..... hill
h <sup>l</sup>	.. holme	..... islet
högd	..... högd	..... hill, mountain
kolle	..... kolle	..... rounded mountain top
li	..... li	..... mountain slope
nes	..... nes	..... promontory, point
nut	..... nut	..... peak

BUSKERU

Nore

Uvd:





# ØKONOMISK KARTVERK

BUSKERUD FYLKE

Konstr. risset av: VIAK A/S  
Etter fotogrammer år: 1970,84

Flyopp-gave: 8229 Bilde: C 2-5

Utgitt av: FYLKESKARTKONTORET  
I BUSKERUD 1986

<ul style="list-style-type: none"> <li>△ Trekantpunkt NGO, annet</li> <li>○ Polygonpunkt, fotogramm, grafisk best. punkt</li> <li>F Fotogramm, numerisk koordinatbestemt</li> <li>NP Presisjonsnivellement, vanlig niv.</li> <li>NF Høgde på terrengpunkt</li> <li>• 223,5 Kolle, med høgdeopplysning</li> <li>— Generell kurve, mellomkurve</li> <li>— 25 Tellekurve</li> <li>— Forsenkingskurve</li> <li>— 0 Nullkurve</li> <li>— Usikker kurve</li> <li>233,5 Høgste reg. v.st. i reg.vatn</li> <li>234/224 Høgste beregn. flom v.stand., lågste reg. v.st. i reg. vatn</li> <li>63 Vatnhøgda fotogr. dagen i ureg.vatn</li> <li>64,5/62 Høgste og lågste reg. vasstand i ureg.vatn</li> </ul>	<ul style="list-style-type: none"> <li>+ + + + Riksgrense, fylkesgrense</li> <li>— — — — Kommunegrense</li> <li>— — — — Eiendomsgrense, vanlig, tettbebyg</li> <li>— — — — Servituttgrense</li> <li>□ Nr.123 Riksgrensemerke</li> <li>× Kors i fjell, bolt i fjell</li> <li>□ Grensestein, grenserøys</li> <li>□ Grensepåle, rør, grensetre</li> <li>75/9 59/20 Gårdsnummer/bruksnummer</li> <li>Torp A/S Eiendomskompleks</li> <li>58/1F2 /22 Leietomt, små eiendommer</li> <li>60/5s 59/1bs Bruksrett til skogen, barskogen</li> <li>60/1,2ls /b /sl Jauvskogen, beitet, slåtten</li> <li>..... Markslagsgrense</li> <li>— Fulldyrka, overflatedyrka jord</li> <li>— * Gjødsla beite, barskog</li> </ul>	<ul style="list-style-type: none"> <li>○ Lauvskog, anna jorddekt fastmark</li> <li>* Blandingskog</li> <li>^ Grunnlendt mark, fjell i dagen</li> <li>— Myr</li> <li>A B Lettbrukt og mindre lettbrukt dyrka jord og dyrkingsjord</li> <li>S H Særs høg, høg bonitet for skog</li> <li>M L Middels, låg bonitet for skog</li> <li>— Dyrka myr, neysom vegetasjon</li> <li>— Grunn, djup myr</li> <li>— Svakt omdanna torv</li> <li>— Sterk omdanna torv</li> <li>• • • • • Blokkrik, svært blokkrik dyrkingsjord</li> <li>T Sjødrenert dyrkingsjord</li> <li>— Brygge</li> <li>— Dyrkingsjord på tørr sand og grus</li> <li>— Plantemark for skog, tvilsom</li> <li>+ Vassjuk skogsmark</li> </ul>	<ul style="list-style-type: none"> <li>○ Markert stein, stor liten</li> <li>Ur, mindre område</li> <li>Grus, sand i dagen</li> <li>Vatnkontur</li> <li>Elv, kanal</li> <li>Tørrelagt elveleie</li> <li>Bekk sikkert gjengitt</li> <li>Bekk usikkert gjengitt</li> <li>Grøft</li> <li>Strømretning, stryk</li> <li>Isbre</li> <li>Hus, ruin</li> <li>Veksthus</li> <li>Brygge</li> <li>Fiskehjell, tank</li> <li>+ + + Gravplass</li> </ul>	<ul style="list-style-type: none"> <li>R Forminne</li> <li>K Freda kulturminne</li> <li>Hage, park</li> <li>Allé</li> <li>Fylling</li> <li>Skjæring</li> <li>Steinbrott</li> <li>Grustak, sandtak</li> <li>Steingjerde, gruve</li> <li>Skigard, trådgjerde</li> <li>Stottemur</li> <li>Dam</li> <li>Elveforbygning</li> <li>Terskel, tunnelinntak</li> <li>- uttak</li> <li>..... Begrensningslinje for ryddet areal</li> </ul>	<ul style="list-style-type: none"> <li>E6</li> <li>35</li> <li>669</li> </ul>
---	--	---	--	---	---

(STORNATTEN)