



**BUSKERUD  
FYLKESKOMMUNE**  
Utviklingsavdelingen

Vår saksbehandler  
Lars Groseth, tlf 32808593

2/12-04  
T.E.OLF

Vår dato  
22.11.2004

Deres dato

Vår referanse  
03/01682-4  
714.

Deres referanse

1 av 2

Siv.ark. Øystein Landsgård

3630 RØDBERG

KULTURHISTORISK MUSEUM Universitetet i Oslo	
Saksb. 1160	Kopi 02 DES. 2004
Ark.: 0633-30	
Saksnr. 04/12285	Dok.nr.: 1

## Reguleringsplan for del av sameiet Bjørkjebu in , 30 / 3 og 5 - Nore og Uvdal kommune - Rapport fra kulturminneregistreringer

Ovennevnte planområde er nå arkeologisk registrert. Det ble registrert 17 enkeltminner, 16 kullgroper og 1 jernvinneanlegg, som alle er automatisk fredete kulturminner.

Enkeltminne 1 og 11, kullgroper, ligger på hyttetomter med eksisterende hytter.  
Enkeltminne 6, kullgrop, ligger nær planlagt hyttetomt, nr 9 i forslaget til reguleringsplan.  
Enkeltminne 14 og 15, jernvinneanlegg og kullgrop, ligger nær planlagt atkomst til hyttetomt nr 10.  
Enkeltminne 16, kullgrop, ligger nær planlagt hyttetomt nr 10 i forslaget til reguleringsplan.  
Enkeltminne 12, kullgrop, ligger nær Smådølveien.  
Enkeltminne 10, kullgrop, befinner seg utenfor planområdet, men såpass nære grensen slik at det ble registrert.

De andre automatisk fredete kulturminnene ligger nær eksisterende bebyggelse eller noe lenger unna planlagt utbygging av området.

Det er altså potensiell konflikt mellom planforslaget og kulturminnene. Praksis er i dag at enkeltminner som kullgroper ikke søkes bevart innenfor et hytteområde, men at disse blir søkt frigitt av Riksantikvaren. En frigivelse fra Riksantikvaren vil normalt medføre vilkår om arkeologiske utgravninger som må bekostes av tiltakshaver. Dersom enkeltminnene ikke skal frigis, er det som regel et krav å bevare et større kulturmiljø som inneholder flere enkeltminner. I denne saken ligger enkeltminnene veldig spredt, slik at å bevare et større kulturmiljø vil medføre at store arealer vil bli båndlagt. Innenfor et slikt kulturmiljø vil det ikke være tillatt med utbygging.

På denne bakgrunn vil vi be om et møte for å drøfte mulige løsninger for denne reguleringsplanen før den blir lagt ut til offentlig ettersyn. Vi ber derfor om at dere tar kontakt med oss for avtale om møte.

I forbindelse med registreringen ble det totalt brukt 33 arbeidstimer, hvorav 1 timer til forarbeid og 10 timer til etterarbeid. Faktura på til sammen kr 17 820,- (33 timer a kr 540,-) vil bli sendt fra regnskapsseksjonen snarest.

POST ADRESSERES TIL AVDELINGEN - IKKE TIL ENKELTPERSONER

Postadresse  
BUSKERUD FYLKESKOMMUNE  
Fylkeshuset  
N-3020 Drammen

Besøksadresse  
Hauges gate 89  
E-postadresse

Telefon  
32 80 85 00  
www.bfk.no


Telefaks  
32808676

Bankkonto  
2200.07.13523  
Foretaksregisteret  
NO 964 951 373

Vår dato  
22.11.2004

Vår referanse  
03/01682-4

Med hilsen

  
Åse Klundelien e f  
konst. utviklingssjef

  
Inger Liv Gøytal Lund  
kulturvernleder

Vedlegg:

1 Arkeologisk rapport med kart

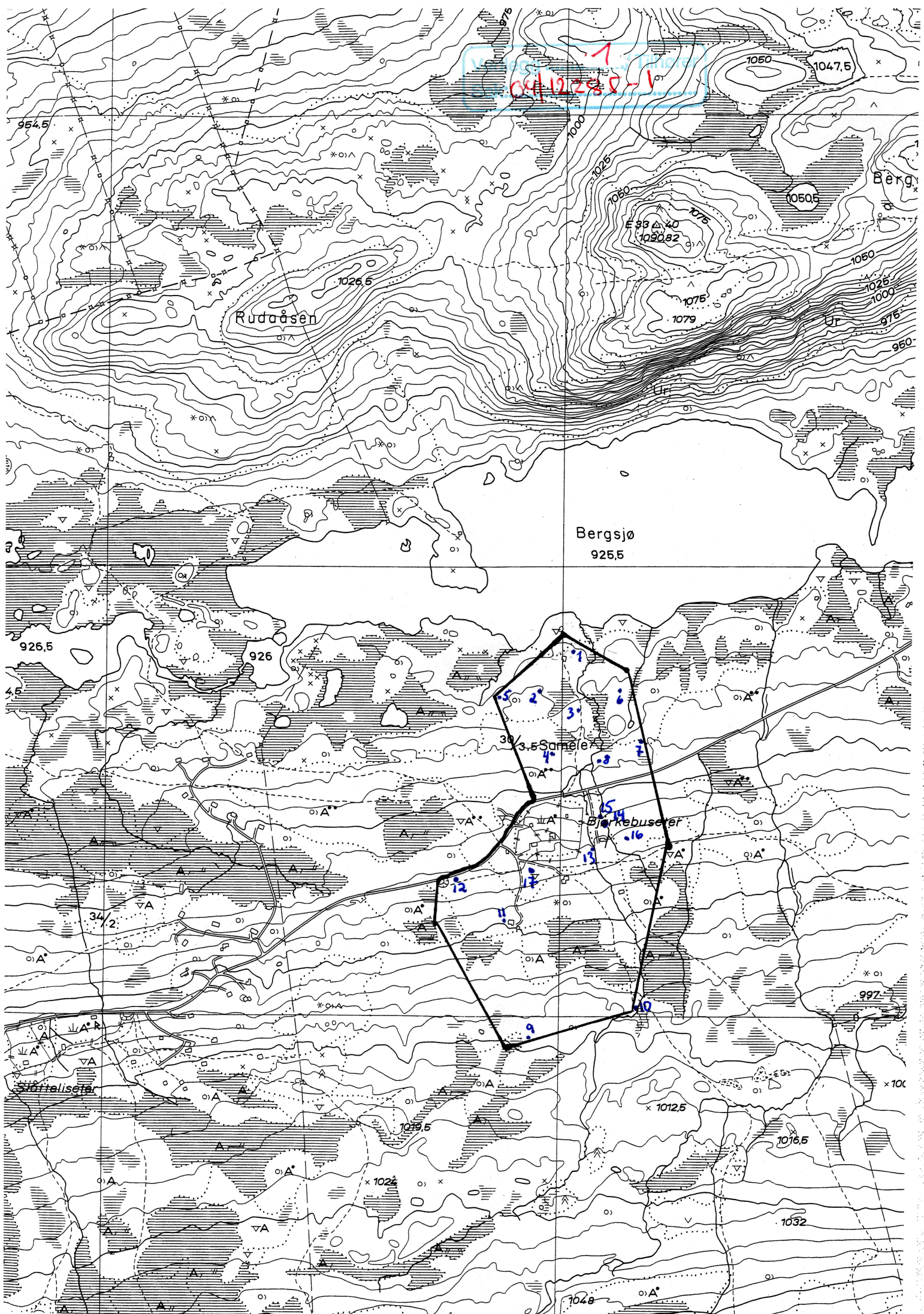
Kopi med vedlegg til:

Hilde Tandberg Diesen Sofienberggate 29, 0558 OSLO  
Universitetet i Oslo UKM Pb 6762 St. Olavs plass, 0164 OSLO

Kopi uten vedlegg til:

Buskerud kommunerevisjon Postboks 4197, 3005 DRAMMEN  
Fylkesmannen i Buskerud sendes pr. e-post,  
Nore og Uvdal kommune 3630 RØDBERG

Magne Nilsen Utviklingsavdelingen



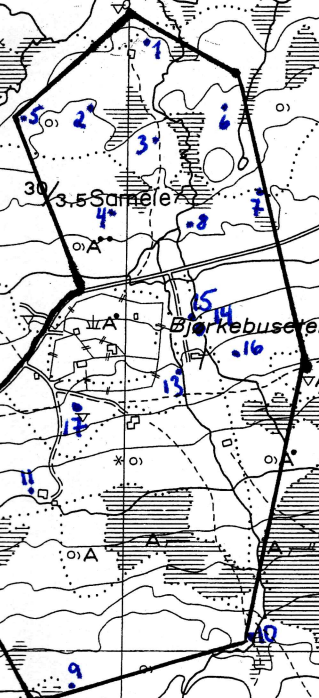
09/12/2001

Rudåsen

Bergsjø  
925.5

Bjørkebuseter

Storteliseter



RAPPORT FRA KULTURMINNEREGISTRERING

<b>Fylke</b>	<b>Buskerud</b>
<b>Kommune</b>	<b>Nore og Uvdal</b>
<b>Gnr/Bnr, Navn</b>	<b>30 / 3, 5</b>
<b>Saks nr.</b>	<b>03 / 01682</b>
<b>Gjelder</b>	<b>Varsel om igangsatt reguleringsplan for del av sameiet Bjørkebuin</b>
<b>Kartreferanse</b>	<b>M711: Uvdal 1615 IV ØK: BP056</b>
<b>Utført dato</b>	<b>28. juli, 5. og 6. august 2004</b>
<b>Utført av</b>	<b>Nils Ole Sundet, Utviklingsavdelingen, Buskerud fylkeskommune</b>
<b>Vedlegg</b>	<b>Utsnitt av ØK-kart Utskrift fra Askeladden</b>



Forside .....	1
Innholdsfortegnelse	
<u>Formål og bakgrunn for undersøkelse</u> .....	3
<u>Tidsbruk og bemanning</u> .....	3
<u>Tidligere arkeologiske registreringer</u> .....	3
<u>Topografi</u> .....	3
<u>Registreringer/observasjoner</u> .....	3
Lokalitet ID 89433 Bjørkebuseter, kullgropfelt .....	3
<b>Enkeltminne 1: kullgrop</b> .....	3
<b>Enkeltminne 2: kullgrop</b> .....	4
<b>Enkeltminne 3: kullgrop</b> .....	4
<b>Enkeltminne 4: kullgrop</b> .....	4
<b>Enkeltminne 5: kullgrop</b> .....	4
<b>Enkeltminne 6: kullgrop</b> .....	4
<b>Enkeltminne 7: kullgrop</b> .....	4
<b>Enkeltminne 8: kullgrop</b> .....	5
<b>Enkeltminne 9: kullgrop</b> .....	5
<b>Enkeltminne 10: kullgrop</b> .....	5
<b>Enkeltminne 11: kullgrop</b> .....	5
<b>Enkeltminne 12: kullgrop</b> .....	5
<b>Enkeltminne 13: kullgrop</b> .....	5
<b>Enkeltminne 14: jernvinneanlegg</b> .....	6
<b>Enkeltminne 15: kullgrop</b> .....	7
<b>Enkeltminne 16: kullgrop</b> .....	7
<b>Enkeltminne 17: kullgrop</b> .....	7
Fotoliste: .....	7
<b>Oppsummering og konklusjoner</b> .....	8

## **Formål og bakgrunn for undersøkelse**

I forbindelse med varsel om igangsatt reguleringsplan for del av sameiet Bjørkebuin, i Nore og Uvdal kommune. Formålet med undersøkelsen var å undersøke og avklare forholdet til eksisterende automatisk fredede kulturminner innenfor planområdet.

## **Tidsbruk og bemanning**

Registreringen ble foretatt 28. juli, 05. og 06. august 2004 av Nils Ole Sundet. Det ble brukt 1 time til forarbeid, 22 timer til feltundersøkelsen inkludert kjøring og 10 timer til etterarbeid, til sammen 33 timer.

## **Tidligere arkeologiske registreringer**

Det er ikke tidligere registrert automatisk fredete kulturminner innenfor planområdet. Vest for planområdet ved Slåtteliseter og Talåsen er det registrert en rekke kullgroper. Øst for planområdet er det registrert kullgroper ved Frygnevann og tufter og kullgroper ved Larsetseter.

## **Topografi**

Planområdet strekker seg fra Bergsjø og sørover over Smådølveien ved Bjørkebuseter og videre sørover. Det måler ca 67,5 mål i størrelse, og ligger på ca 925 – 1000 m. o. h., med en svak helling fra sør til nord mot Bergsjø. Terrenget er lett kupert, med svak fallhøyde mot nord. Seteren Bjørkebuseter ligger midt i planområdet sammen med Smådølveien som deler planområdet i to deler. Området er bevokst hovedsakelig av bjørkeskog med innslag av furu og gran. Bunnvegetasjonen utgjør blandinger av mose, gress, lyng, vidje og einerkjerr. En del myrdrag og et hoved bekkeløp i planområdet. I søndre del er det en god del stein.

## **Registreringer/observasjoner**

Området ble registrert visuelt. Følgende registreringer ble gjort:

### **Lokalitet ID 89433 Bjørkebuseter, kullgropfelt**

De registrerte kulturminnene er spredt over hele planområdet, slik at hele planområdet utgjør lokaliteten. Alle registreringer er registrert i Askeladden, Riksantikvarens database for kulturminner.

### **Enkeltminne 1: kullgrop**

Sirkulær form. Måler 6.90 m i ytre diameter, 3.10 m i indre og er 0.90 m dyp. Opptil 0.15 m med kull igjen i bunnen av gropen. Voll rundt hele, hvor mesteparten av den utgravede massen er kastet ut mot nordvest – nordøst, pga. terrenget heller ned mot vannet.

Ligger i åpen bjørkeskog i lett kupert terreng som faller mot nord. Bunnvegetasjon av gress, lyng og mose. Steiner og einerkjerr, en bekk rett øst for gropen og en eksisterende hytte 20.00 m mot vest-sørvest.

GPS innmåling: 7 m avvik N 60 23.749 Ø 008 35.104

### **Enkeltminne 2: kullgrop**

Rektangulær form med to halvsirkulære sider. Måler 6.50 m i ytre diameter, 3.10 m i indre diameter og 0.80 m i dybde. Synlig voll, mest mot nord. En eldre furu vokser i gropens nordøstre del.

Ligger i blanding av furu og bjørkeskog på en liten hardbakke mellom myrdrag.

Bunnvegetasjon av mose, lyng, gress og einerkjerr.

GPS innmåling: 6 m avvik N 60 23.707 Ø 008 35.004

### **Enkeltminne 3: kullgrop**

Rektangulær form. Måler 7.70 m i ytre diameter, 3.80 m i indre diameter og 1.10 m i dybde. Klare voller rundt hele gropen, mest markant mot nord hvor terrenget heller nedover.

Ligger i spredt bjørkeskog rett vest for vei ned til vannet. Bunnvegetasjon av mose, gress, lyng og einerkjerr.

GPS innmåling: 6 m avvik N 60 23.680 Ø 008 35.100

### **Enkeltminne 4: kullgrop**

Sirkulær form. Måler 4.60 m i ytre diameter, 2.90 m i indre diameter og er 0.80 m dyp.

Markert voll, mest mot nord. Et klart rektangulært uttak Ligger i lett fallende terreng mot nord. I et småfuktig område med einer og vierkjerr i en åpen bjørkeskog. Mose, gress og litt lyng utgjør bunnvegetasjonen.

GPS innmåling: 6 m avvik N 60 23.629 Ø 008 35.041

### **Enkeltminne 5: kullgrop**

Sirkulær form, måler 6.10 m i ytre diameter, 3.60 m i indre diameter og er 1.00 m i dybde.

Klar voll. Gropen ligger på et lite høydedrag med bjørkeskog. Lyng, gress, mose og einerkjerr utgjør bunnvegetasjonen.

GPS innmåling: 6 m avvik N 60 23.656 Ø 008 34.930

### **Enkeltminne 6: kullgrop**

Sirkulær form med et rektangulært formet uttak. Måler 7.40 m i ytre diameter, 4.00 m i indre diameter og er 1.20 m dyp. Ligger på en hardbakke mellom 2 myrer, som heller lett mot nord.

Blanding av furu og bjørkeskog, med lyng, gress, mose og einerkjerr som bunnvegetasjon.

Noe stein synlig i området.

GPS innmåling: 6 m avvik N 60 23.705 Ø 008 35.214

### **Enkeltminne 7: kullgrop**

Sirkulær form med et rektangulært formet uttak. Måler 5.80 m i ytre diameter, 3.40 m i indre diameter og er 0.50 m dyp. Voll rundt hele, mest synlig i nordvest-nord-nordøst. Ligger i blandingsskog av furu og bjørk med enkelte synlige steiner. Bunnvegetasjon av lyng, mose, gress og einerkjerr.

GPS innmåling: 6 m avvik N 60 23.650 Ø 008 35.270

### **Enkeltminne 8: kullgrop**

Sirkulær form. Måler 8.60 m i ytre diameter, 3.70 m i indre diameter og er 0.60 m dyp. Synlig voll rundt hele gropen. Ligger i et litt fuktig område med åpen bjørkeskog og enkelte furutrær like vest for en bekk. Bunnvegetasjon av gress, litt lyng, mose, einerkjerr og andre skogsplanter.

GPS innmåling: 5 m avvik N 60 23.615 Ø 008 35.154

### **Enkeltminne 9: kullgrop**

Sirkulær form, måler 6.60 m i ytre diameter, 3.20 m i indre diameter og 1.10 m i dybde. Kull er synlig i overflaten på innsiden og på utsiden. Tydelig voll i høyde 0.25 m. Ligger i lett kupert terreng med bjørkeskog like ved myrdrag og bekk. Bunnvegetasjon av gress, lyng, mose og einerkjerr.

GPS innmåling: 6 m avvik N 60 23.300 Ø 008 35.071

### **Enkeltminne 10: kullgrop**

Sirkulær form. Måler 4.10 m i ytre diameter, 2.20 m i indre diameter og er 0.50 m dyp. Ligger i bjørkeskog med blokksteiner like ved en bekk. Einerkjerr, gress, lyng og mose utgjør bunnvegetasjonen.

GPS innmåling: 8 m avvik N 60 23.320 Ø 008 35.233

### **Enkeltminne 11: kullgrop**

Sirkulær form. Måler 5.60 m i ytre diameter, 3.20 m i indre diameter og er 0.80 m dyp. Klar utenom i sør hvor det ikke er noen voll. All utgravd masse lagt nordvest-nordøst. Ligger på en liten hardbakke med helling mot nord. Bjørkeskog med einerkjerr, gress og mose som bunnvegetasjon. Ligger ca 15.00 m vest for en eksisterende hytte. En sti fra hytten og forbi på sydsiden av gropen kan ha ødelagt vollen her noe.

GPS innmåling: 5 m avvik N 60 23.426 Ø 008 34.920

### **Enkeltminne 12: kullgrop**

Sirkulær form, måler 4.30 m i ytre diameter, 3.10 m i indre diameter og 0.60 i dybde. Ingen voll mot nord. Ligger i åpen blandingsskog av bar og løvtrær, med gress, lyng og mose som bunnvegetasjon. Ligger 5.00 – 6.00 m sør for bilvei på en liten hardbakke, med en myr rett sør.

GPS innmåling: 5 m avvik N 60 23.480 Ø 008 34.805

### **Enkeltminne 13: kullgrop**

Sirkulær form, måler 6.50 m i ytre mål, 3.90 m i indre diameter og 0.50 i dybde. Synlig voll rundt hele gropen. Gropen er brukt som sted for plassering av avfall fra folk på seteren i moderne tid. En del søppel fjernet av eier av hytten øst for kullgropen. Plast, metall osv er fortsatt synlig. Pga. fjerning av søppel, er gropens indre diameter noe usikker. Ligger i åpen spredt bjørk og furuskog, einerkjerr og gress, mose og lyng som bunnvegetasjon. Ligger på en hardbakke rett vest for en bekk.

GPS innmåling: 6 m avvik N 60 23.514 Ø 008 35.133



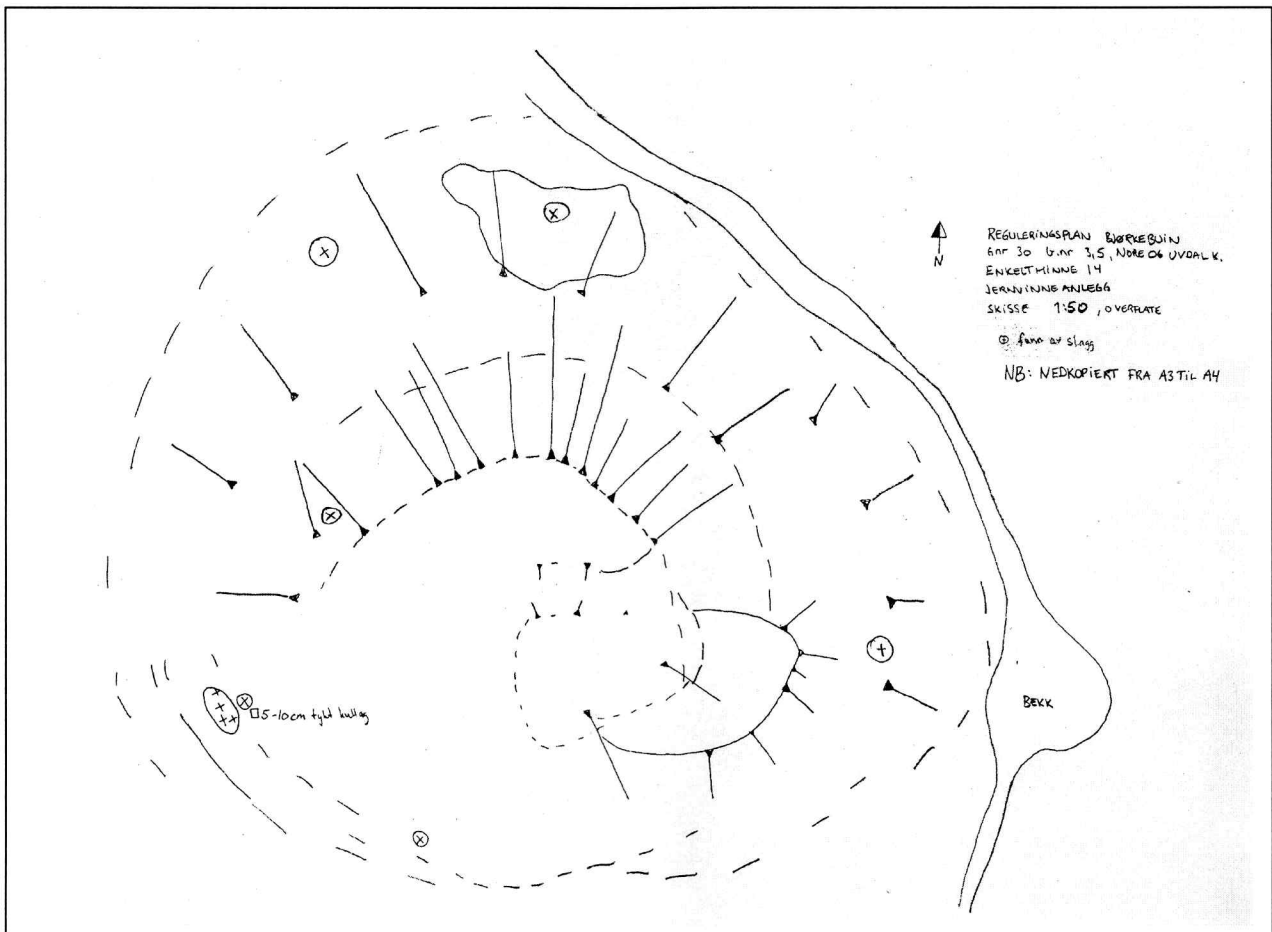
## Enkeltminne 14: jernvinneanlegg

Ligger mellom to bekker som løper i retningen syd til nord, i svakt hellende terreng mot nord. Plassert rett ved den østlige bekken, med selve jernvinnen mot nord.

Antatt størrelse over område med slagg er ca 12.00 x 12.00 m, se vedlagte skisse. I sørvestre del, et lite stikk visste en tykkelse på opptil 0.10 m tykt lag med kullrester og slagg. Anlegget er intakt og uforstyrret, med unntak mot øst ved bekken, som har erodert vekk litt av det. Selve slagghaugen er i den nordlige delen, avtegner seg klart sett mot sør. Nord for denne, et område med synlig slagg, markert på skisse.

Bevokst med einer og vidjekjerr og noen nylig felte bjørketrær. Bunnvegetasjon av gress, mose og litt lyng i en åpen blandingsskog av bjørk og furu.

GPS innmåling: 5 m avvik N 60 23.548 Ø 008 35.160



Figur 1: Skisse av enkeltminne 14, jernvinneanlegg.



Figur 2: Enkeltminne 15, mot sør.



Figur 3: Enkeltminne 15. Nærbilde av slagg.

### Enkeltminne 15: kullgrop

Sirkulær form. Måler 6.60 m i ytre diameter, 3.10 m i indre diameter og 0.60 m i dybde. Klar voll vest-nord-øst, men helt fravær i sør pga. det hellende terrenget. En stor bjørk vokser i gropen i sør. Ligger rett nord for enkeltminne 14, i åpen bjørkeskog. Bunnvegetasjon av gress, lyng og mose.

GPS innmåling: 6 m avvik N 60 23.557 Ø 008 35.152

### Enkeltminne 16: kullgrop

Sirkulær form. Måler 8.40 m i ytterdiameter, indre diameter 4.10 m og 0.70 m i dybde. Klar voll rundt hele gropen. Ligger i lett fuktig mark med bjørkeskog med enkelte furutrær. Bunnvegetasjon av mose, lyng, gress og vidjekjerr.

GPS innmåling: 7 m avvik N 60 23.541 Ø 008 35.238

### Enkeltminne 17: kullgrop

Sirkulær form. Måler 6.70 m i ytre diameter, 3.40 m i indre diameter og 0.90 m i dybde. Klar voll rundt hele gropen, som er overgrodd av einerkjerr. Ligger på en liten rygg med vestlig helling, sør for setervollen, i en åpen bjørkeskog. Bunnvegetasjon av lyng, mose, gress, einer og vidje kjerr.

GPS innmåling: 6 m avvik N 60 23.483 Ø 008 34.996

### Fotoliste:

Foto nr.	Motiv	Retning	I rapporten
1	Enkeltminne 15	V	figur 3
2	Enkeltminne 15	S	
3	Enkeltminne 15	S	Figur 2
4	Enkeltminne 15	N	
5	Enkeltminne 15	N	

## Oppsummering og konklusjoner

Alle de 17 registrerte enkeltminnene, 16 kullgroper og 1 jernvinneanlegg, er automatisk fredete kulturminner.

Enkeltminne 10, kullgrop, befinner seg utenfor planområdet, men såpass nære grensen slik at det ble registrert.

Enkeltminne 1 og 11, kullgroper, ligger på hyttetomter med eksisterende hytter.

Enkeltminne 6, kullgrop, ligger nær planlagt hyttetomt, nr 9 i forslaget til reguleringsplan.

Enkeltminne 16, kullgrop, ligger nær planlagt hyttetomt, nr 10 i forslaget til reguleringsplan.

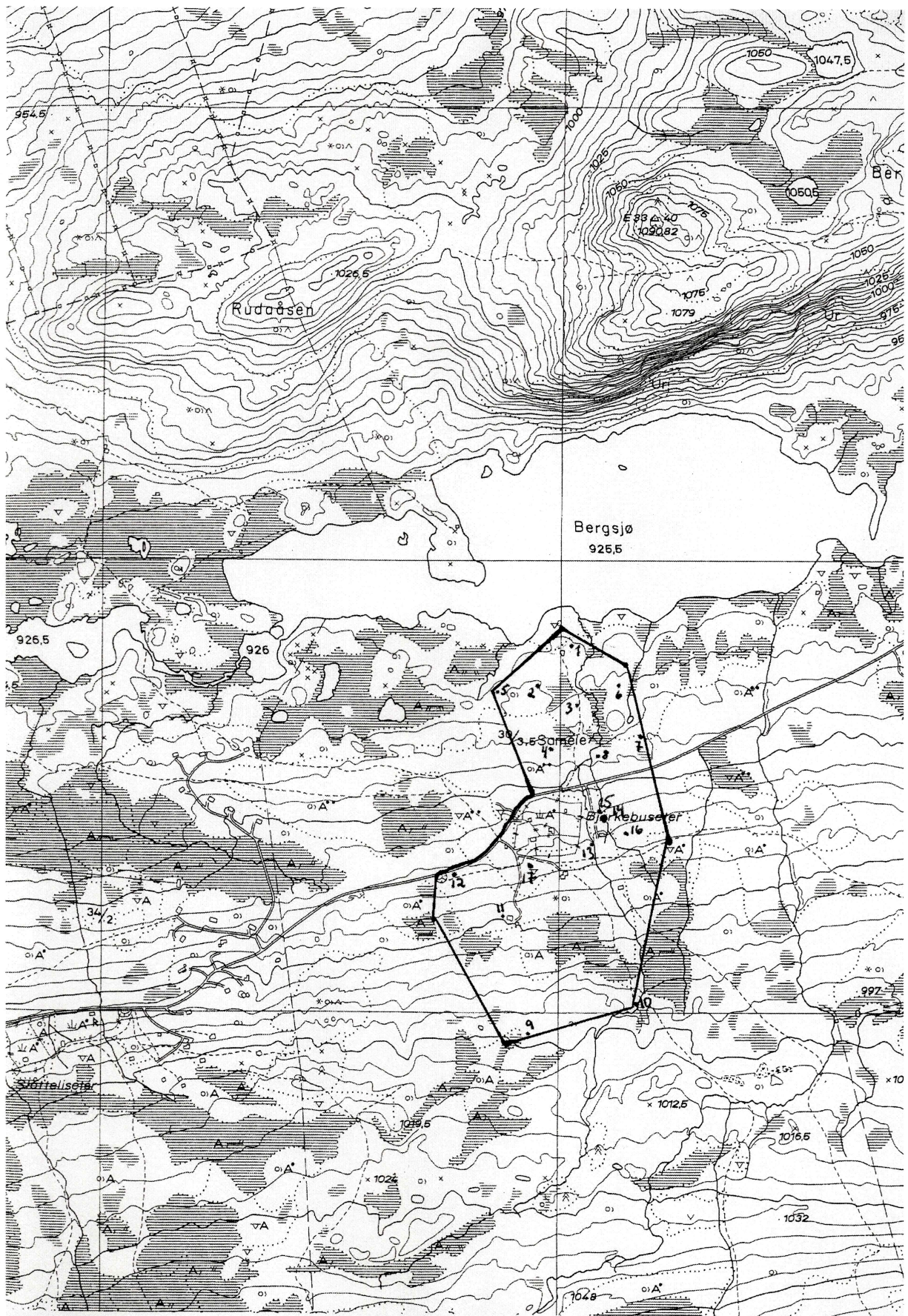
Enkeltminne 12, kullgrop, ligger nær Smådølveien.

De andre automatisk fredete kulturminnene ligger nær eksisterende bebyggelse eller noe lenger unna planlagt utbygging av området.

Drammen 14.10.04



Nils Ole Sundet



**Lokalitet - 89433 - Arkeologisk lokalitet - Bjørkebuseter****Klassifisering**

**Kategori:** Arkeologisk lokalitet      **Art:** Kullgrovfelt

**Stedfesting**

**Fylke:** Buskerud      **ØK-kart:** BP056  
**Kommune:** Nore og Uvdal      **1:50.000 kart:** UVDAL 1615 IV

**Eiendomsopplysninger****Oppretting og ansvar****Detaljer****Litteraturhenvisning:**

Rapport fra kulturminneregistrering for Bjørkjebu, Nore og Uvdal kommune. Nils Ole Sundet, utviklingsavdelingen, Buskerud fylkeskommune.

**Beskrivelse:**

Planområdet, samme som arealet til lokaliteten, strekker seg fra Bergsjø og sørover over bilveien ved Bjørkebuseter og videre mot sør. Det måler ca 67,5 mål i størrelse, og ligger på ca 925 &#amp;#8211; 1000 m. o. h., med en svak helling sør til nord mot Bergsjø.

**Terrengbeskrivelse:**

Terrenget er lettakupert, med svak fallhøyde mot nord. Seteren Bjørkebuseter ligger midt i planområdet sammen med Smådølveien som deler planområdet i to deler. Området er bevokst hovedsakelig av bjørkeskog med innslag av furu og gran. Bunnvegetasjonen utgjør blandinger av mose, gress, lyng, vidje og einerkjerr. En del myrdrag et hoved bekkeløp igjennom planområdet. I søndre del en god del stein.

**Tilhørende enkeltminner**

- ⌘ **89433** Kullgrovfelt
- └ ⌘ 1 Kullgrop AUT
  - └ ⌘ 2 Kullgrop AUT
  - └ ⌘ 3 Kullgrop AUT
  - └ ⌘ 4 Kullgrop AUT
  - └ ⌘ 5 Kullgrop AUT
  - └ ⌘ 6 Kullgrop AUT
  - └ ⌘ 7 Kullgrop AUT
  - └ ⌘ 8 Kullgrop AUT
  - └ ⌘ 9 Kullgrop AUT
  - └ ⌘ 10 Kullgrop AUT
  - └ ⌘ 11 Kullgrop AUT
  - └ ⌘ 12 Kullgrop AUT
  - └ ⌘ 13 Kullgrop AUT
  - └ ⌘ 14 Slagghaug AUT
  - └ ⌘ 15 Kullgrop AUT
  - └ ⌘ 16 Kullgrop AUT
  - └ ⌘ 17 Kullgrop AUT

Nytt enkeltminne

Eksporter

Endre

**Sammendrag lokalitet**

- Synlig over markoverflaten

**Registreringstype:** Reguleringsplan

**Vernestatus:** Automatisk fredet

**Lovgrunnlag:** Kulturminneloven av 1978

**Paragraf:** 4

**Tilstand:** Intakt

**Tilstandsdato:** 06.08.2004