



Prevista ved Sigurd O Ruud

Postboks 554  
3605 KONGSBERG

ARKIV

KULTURMINNERREGISTER	
Saksb.	kopi
Ark:	0632-19
Saksnr:	06/1206
23 JAN 2006	
1	

## Votnedalseter - gnr 19 bnr. 2 - Veggli - Rollag kommune Kulturminneregistreringer i forbindelse med varsel om reguleringsarbeid

### *Automatisk fredede kulturminner:*

Ovennevnte planområde er nå arkeologisk registrert. Det ble ikke funnet automatisk fredete eller nyere tids kulturminner. Vi har derfor ingen merknader til planen.

Det bør likevel framgå av kommunens vedtak at dersom det under anleggsarbeidet skulle framkomme automatisk fredete kulturminner, må arbeidet straks stanses og utviklingsavdelingen i fylkeskommunen varsles, jmf. kulturminneloven § 8.2.

I forbindelse med registreringen ble det totalt brukt 22,5 arbeidstimer à kr 580,- . Faktura på kr. 13050,- vil bli sendt fra regnskapsseksjonen snarest.

### *Nyere tids kulturminner:*

Innenfor planområdet ligger *Votnedalseter*, som tilhører nordre Gladheim 19/2. Her er det to SEFRAK-registrerte bygninger (seterbu og fjøs med trev) og en registrert tuft, trolig etter kokehus. Seterbua, som skal være fra 1700-tallet, var opprinnelig av tradisjonell type, med sval i stavverk, bu og mjølkebu i tømmer. Rundt 1800 ble den flyttet på vollen og samtidig forlenget, ved at ny mjølkebu i tømmer ble tilbygd og deleveggen mellom opprinnelig bu og mjølkebu fjernet. Etter SEFRAK-registreringen i 1993 er seterbua satt i stand, den var tidligere i relativt dårlig stand. Fjøset er ikke datert, men kan være fra 1800-tallet. Det er store skader i takkonstruksjon og røst.

POST ADRESSERES TIL AVDELINGEN - IKKE TIL ENKELTPERSONER

Postadresse  
BUSKERUD FYLKESKOMMUNE  
Fylkeshuset  
N-3020 Drammen

Besøksadresse  
Hauges gate 89  
E-postadresse  
Postmottak@bfk.no

Telefon  
32 80 85 00  
Internett  
www.bfk.no

Telefaks  
32808676

Bankkonto  
2200.07.13523  
Foretaksregistre  
NO 964 951 373

Vår dato  
09.01.2006

Vår referanse  
05/00468-7

Setervollen er lite preget av inngrep fra 1900-tallet og må vurderes som verneverdig. Nye hytter bør plasseres med god avstand til setervollen, slik at verneverdien ikke blir forringet. Vi vil dessuten anbefale at en forsøker å sette i stand fjøset.

Med hilsen

  
Inger Liv Gøytild Lund  
kulturvernleder

  
Kjell Erik Sønsterud  
arkeolog

Vedlegg:  
1 Arkeologisk rapport

Kopi til:  
Buskerud Kommunerevisjon IKS                      Postboks 4197, 3005 DRAMMEN  
Kulturhistorisk museum, Universitetet i Oslo    Postboks 6762 St.Olavspl., 0130 OSLO

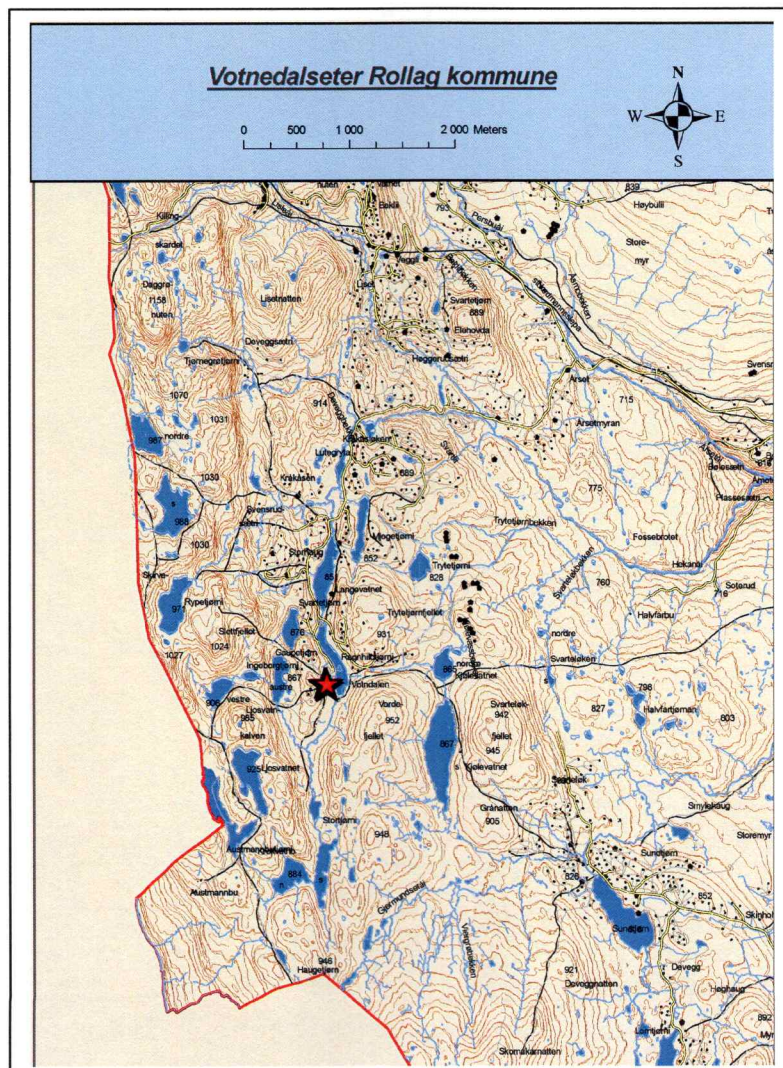
Lisbeth Kaas Ambrosen    Utviklingsavdelingen

Vedlegg ..... / Tilhører  
Sak: 06/1206 -1



## BUSKERUD FYLKESKOMMUNE RAPPORT FRA ARKEOLOGISKE REGISTRERINGER

Fylke	Buskerud
Kommune	Rollag
Gårdsnr., Gård	19/2
Saksnr	05/00468
Saken gjelder	Reguleringsplan
Kartblad	ØK-kart: BT 047-5-1 BT 047-5-2
Utført av	Rolf Bade og Bernt-Egil Taffjord, Utviklingsavdelingen, Buskerud fylkeskommune
Utført dato	18.10.05



### **Formål og bakgrunn**

I forbindelse med en registreringsplan for Votnedalseter ble det 18.10.05 gjennomført en arkeologisk registrering av planområdet. Formålet var å påvise eventuelle automatisk fredede kulturminner.

### **Tidsbruk og bemanning**

Det ble brukt 2 timer til forarbeid, 15 timer i felt inkludert kjøring og 5,5 timer til etterarbeid, til sammen 22,5 timer.

### **Tidligere registreringer**

Det er ikke tidligere registrert automatisk fredede kulturminner i planområdet, men seterbua, kokbua og låven på Votnedalseter er tidligere SEFRAK-registrert (0632-109-175, 0632-109-176, 0632-109-177)



### **Områdebeskrivelse**

Svært kupert landskap med tett blandingsskog, hovedsakelig gran, og mye steinblokker. Enkelte mindre åpne myrflater. Setervollen ligger i en svak østvendt helling med ryddet slåttemark.

## Metode

Det ble søkt etter synlige strukturer på markoverflaten og stukket med jordbor.

## Funn

Det ble ikke gjort funn av automatisk fredede kulturminner, men det ble funnet flere ryddningsrøyser på setervollen, i tillegg til at to av de SEFRAK-registrerte bygningene har endret status siden registreringstidspunktet i 1993.

### 0632-109-175 Seterbu

Oppusset siden SEFRAK-registrering. Seterbua har i dag nytt tak, samt at veggene er tjæret og generelt oppusset.

### 0632-109-176 Kokbu

Oppusset siden SEFRAK-registrering. Oppført nytt tak og dør.

## X1 Ryddningsrøys



**Mål:** Lengde 2,5m, bredde 2m, høyde 0,7m

**Steinstørrelse:** 20x30cm, 40x60 cm

**Koordinater:** 60°00'31.386"N, 9°01'10.086 E

### X2 Ryddningsrøys



**Mål:** Lengde 2,5m, bredde 2m, høyde 0,7m

**Steinstørrelse:** 20x30cm til 30x70cm

**Koordinater:** 60°00'31.050"N, 9°01'11.196"E

### X3 Ryddningsrøys

**Mål:** 2x2m, 0,4m høy

**Steinstørrelse:** 20x30cm til 40x60cm

**Koordinater:** 60°00'31.284"N, 9°01'11.004"E

Ligger inntil og på større blokkstein.



### X4 Ryddningsrøys



Foto: X4

**Mål:** 2x2m, 0,6m høy.

**Steinstørrelse:** 20x20cm til 50x 70cm

**Koordinater:** 60°00'32.442"N, 9°01'08.754"

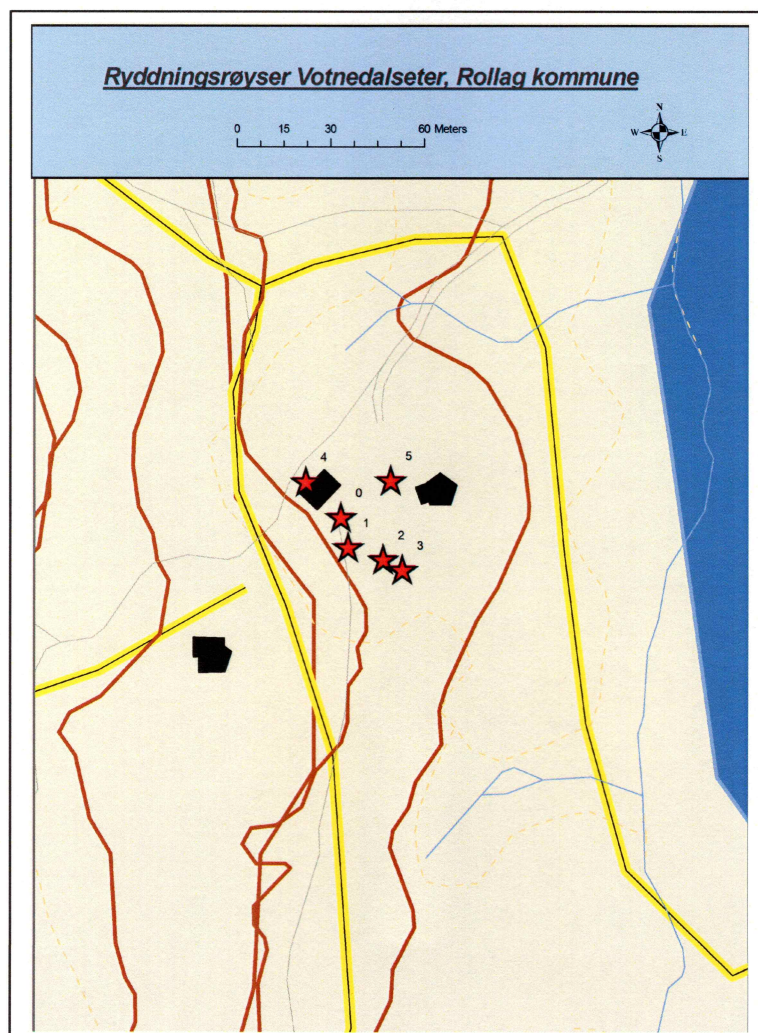
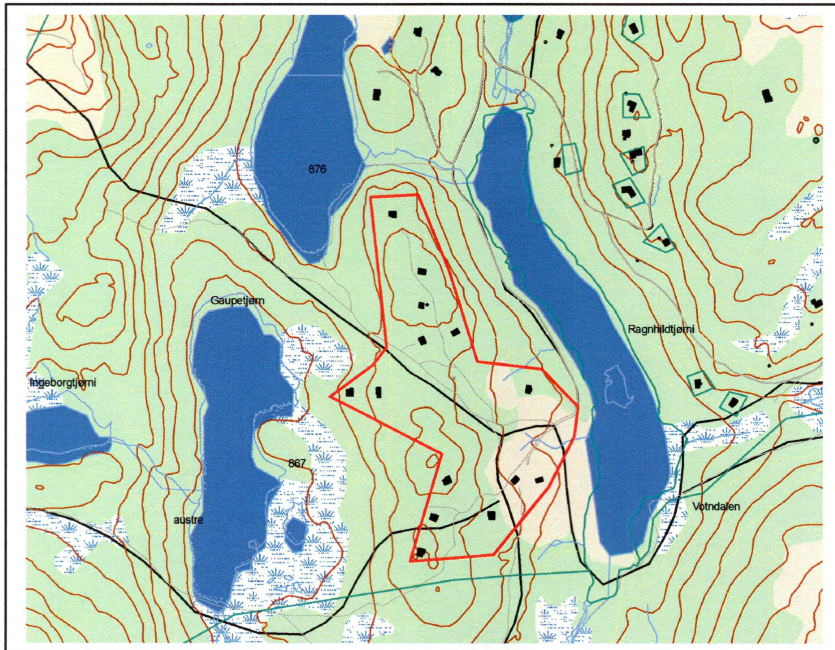
### X5 Ryddningsrøys



Foto: X5

**Mål:** Lengde 4m, bredde 1,5m, høyde 0,7m.  
**Steinstørrelse:** 10x20cm til 30x60cm  
**Koordinater:** 60°00'31.938"N, 9°01'10.752"E

### Kart





Drammen 06.01.06

Bernt-Egil Tafford

*Bernt-Egil Tafford*