



Vår saksbehandler
Else Høyer Tangen, tlf 32 80 86 62

Vår dato
14.09.2005

Vår referanse
03/02816-5
714.

Deres dato
19.04.2005

Deres referanse

Glittre Eiendomsutvikling As
v/ Einar A Andersen
c/o NOR Engineering AS, Brynsengveien 2
0667 OSLO

KULTURHISTORISK MUSEUM Universitetet i Oslo	
Saksb.	Kopi
460	20 SEPT. 2005
Ark:	0625-45
Saksnr:	0517475
Def.no:	1

Ollenga gnr 45 bnr 1373 og 149 - Nedre Eiker - reguleringsplan - Rapport fra kulturminneregistreringer

Ovennevnte planområde er nå arkeologisk registrert. Det ble ikke funnet automatisk fredete kulturminner. Vi har derfor ingen merknader til planen.

Vi minner likevel om at dersom det framkommer automatisk fredete kulturminner i forbindelse med anleggsarbeid eller annen virksomhet i planområdet, må arbeidet straks stanses og utviklingsavdelingen i fylkeskommunen varsles, jmf. kulturminneloven §8, 2.

I forbindelse med registreringen ble det totalt brukt 20 arbeidstimer, inkl. kjøring, for- og etterarbeid. Faktura på til sammen kr 10.800,- (20 timer a kr 540,-) vil bli sendt fra regnskapsseksjonen snarest.

Med hilsen


Kjersti Bæring Hulbakk e f
konst. fylkeskultursjef


Else Høyer Tangen
saksbehandler

Vedlegg:
1 Arkeologisk rapport

Kopi til:
Buskerud Kommunerevisjon IKS Postboks 4197, 3005 DRAMMEN
Fylkesmannen i Buskerud Postboks 1604, 3007 DRAMMEN
Kulturhistorisk museum, Universitetet i Oslo Postboks 6762 St.Olavspl., 0130 OSLO
Nedre Eiker kommune Postboks C, 3051 MJØNDALEN

Lisbeth Kaas Ambrosen Utviklingsavdelingen

POST ADRESSERES TIL AVDELINGEN - IKKE TIL ENKELTPERSONER

Postadresse
BUSKERUD FYLKESKOMMUNE
Fylkeshuset
N-3020 Drammen

Besøksadresse
Hauges gate 89
E-postadresse
Postmottak@bfk.no

Telefon
32 80 85 00
Internett
www.bfk.no

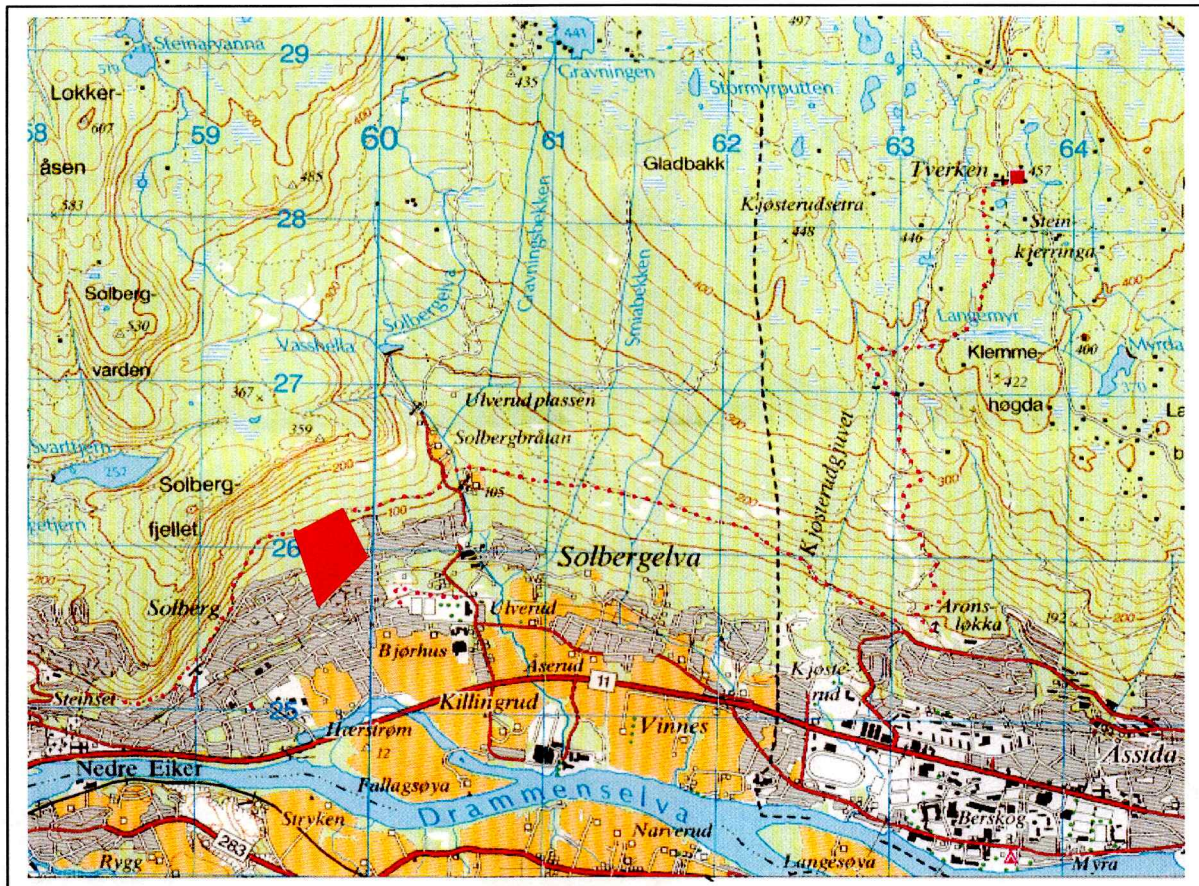
Telefaks
32808676

Bankkonto
2200.07.13523
Foretaksregistre
NO 964 951 373



BUSKERUD FYLKESKOMMUNE
RAPPORT FRA ARKEOLOGISK REGISTRERING VED
OLLENENGA I NEDRE EIKER KOMMUNE

Fylke	Buskerud
Kommune	Nedre Eiker
Gårdsnr., Gård	45/149, 1373 Storlia , Ollenenga
Saksnr	03/02816 714
Saken gjelder	Varsel om oppstart av reguleringsplan
Kartblad	ØK-kart: CH 042-5-3
Utført av	Kjell E. Sønsterud, Utviklingsavdelingen, Buskerud fylkeskommune
Utført dato	24.06.05 og 29.06.05



Formål og bakgrunn for undersøkelsen

I forbindelse med varsel om oppstart av en reguleringsplan for Ollenenga ble det foretatt en arkeologisk registrering av planområdet. Formålet med denne registrering var å påvise og avklare forholdet til automatisk fredede kulturminner.

Tidsbruk og bemanning

Undersøkelsen ble utført av Kjell E. Sønsterud. Det ble brukt 2 timer til forarbeid, 15 timer til feltundersøkelsen og 3 timer til etterarbeid, til sammen 20 timer.

Tidligere arkeologiske registreringer

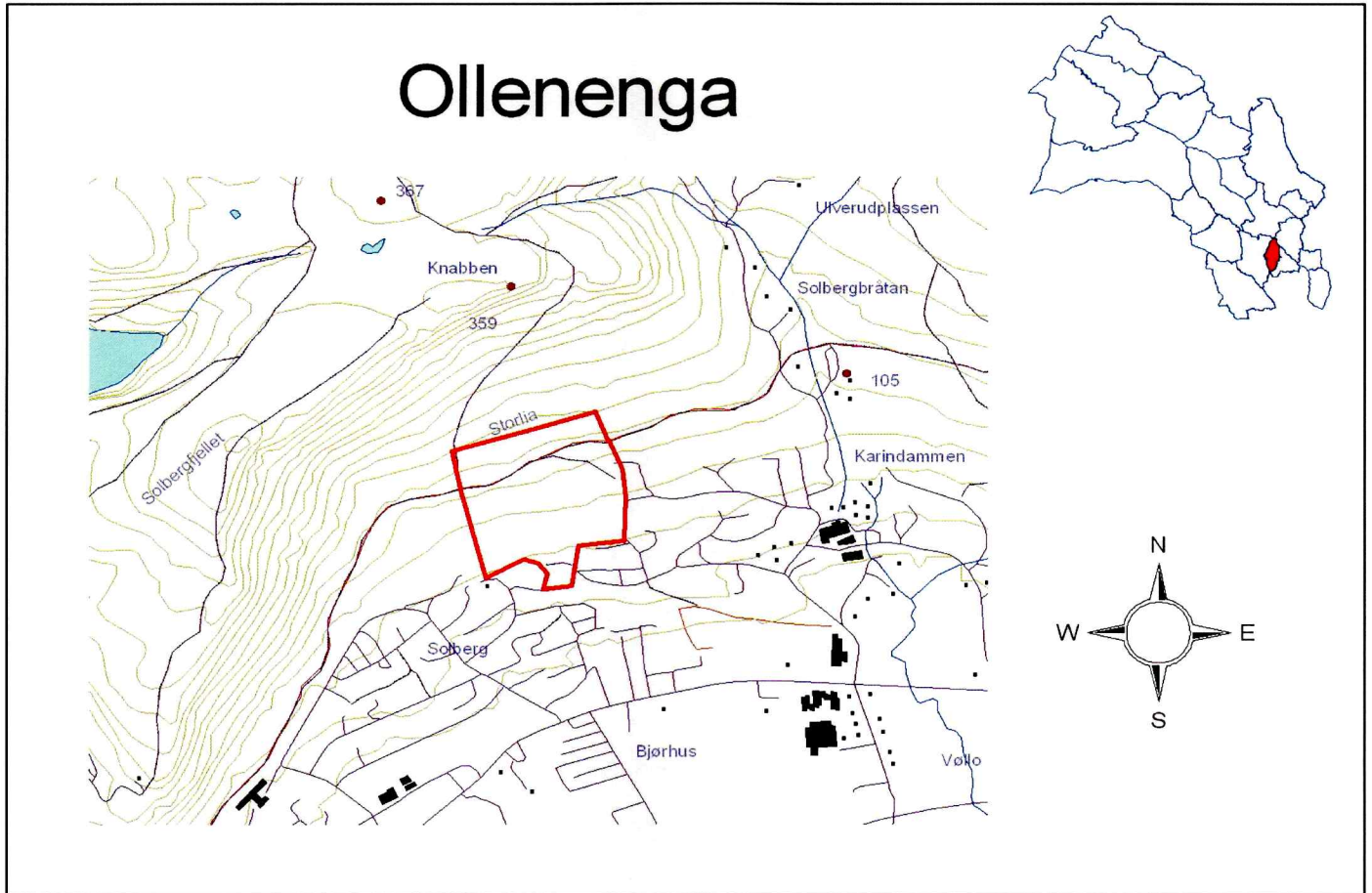
Det er ikke gjort registreringer av automatisk fredede kulturminner eller andre kulturminner innenfor planområdet eller i umiddelbar nærhet av dette.

Gårdshistorie

Gård, Gnr/Bnr	Utdrag fra Rygh	Første gang nevnt i skr. kilder	Alder
Solberg 45	<p>Udt. só2fbær. -- i Solberghum (vestre) RB. 89.</p> <p>209. i Solberhum DN. III 370, 1391 [a Solberghum j nørstæ stofwne DN. XV 51, 1434 j Solbergum j synstæ stofwne DN. XV 52, 1434 Solberg DN. XV 100, 1497 sørre Solberge gord DN. XV 123, 1516 Solbergh DN. XV 125, 1517 paa Solberre DN. XV 705, 1549 Solbergh DN. XV 757 1554]. Solberg NRJ. IV 73, 1528. Solbergh 1578. 1593. Soelbergh nördre 1661. Solberig søndre med Hielmeng 1661. Soelberg 1723.</p> <p>Sólbergar, se Hole GN. 73. -- Hielmeng (af hjalmr m., Høstak) er forsvundet; Navnet findes ogsaa i Lier: se "Forsvundne Navne".</p>	1391	

Områdebeskrivelse

Planområdet ligger i en sydvendt dalside, øst for Solbergfjellet og rett syd for Knabben. Området er bevokst med hovedsakelig løvskog/kratt med innslag av furu. Mye stein i grunnen og fjell i dagen enkelte steder.



Registreringer/observasjoner

Det ble ikke gjort funn av automatisk fredede kulturminner eller andre typer kulturminner innenfor planområdet.

Drammen 18.08.2005

Kjell E. Sønsterud