

| | | |
|--|----------------|------------|
| UNIVERSITETETS KULTURHISTORISKE MUSEER Universitetet i Oslo | | |
| Saksb: | 1 U SEPT. 2003 | Kopi |
| MEDN | | |
| Ark: | 0623 - 14 | |
| Saksnr: | 03/9385 | Dok.nr.: 1 |

ARKIV

Modum kommune
3371 Vikersund
v. Olav Sørensen

Universitetets kulturhist. Museer
Oldsakssamlingen.
V. Ellen Høygård Hofseth.

Derse ref: 03/47

Ang. oldfunn Fure nedre, g nr 14/4.

Viser til samtale 0709 med Desiree Nævdal om overstående. Etter avtale oversendes skannede bilder av en del av gjenstandene i Fure- funnet.

Ved sammenlikning med den tilsendte gjenstandslisten ser det ut til å være to gjenstander som ikke ble sendt inn da; Et munnbitt, bilde 1 og fragmenter av ringbrynje, bilde 4. Fragmentene av ringbrynja er montert på ei lærreim som er påført spenne. Reima og spenna er av ny dato. Videre vedlegges kart med riktig kartreferanse, Fure nedre g nr 14/4. (Ikke 14/3) Eier av gården i dag er Gro Rundbråten, adr. Øst - Modumveien, 3370 Vikersund. Hun er sønnedatter av Torolf Fure.

Jeg legger også ved registreringsrapport over to funn fra en av nabogårdene, Rød nedre, g nr 16/2, samt foreløpig tekst- avsnitt i bygdebok for Modum der det gis oversikt over registrerte jernvinner. Jeg håper å få tid til å skrive ut særskilte registreringsrapporter for hver lokalitet.

Vikersund 0909 03.

Med hilsen


Olav Sørensen

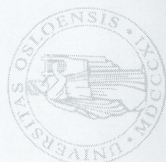
Universitetets kulturhistoriske museer
Postboks 6762 St. Olavs plass
N-0130 Oslo, Norway

MCD-SOZOOM
B

PORTO BETALT
VED
INNVÆRNING
P.P.
NORGE/NOREG

911000/211

Vedlegg 1-3 / Tilhører
Sak: 03/9355-1



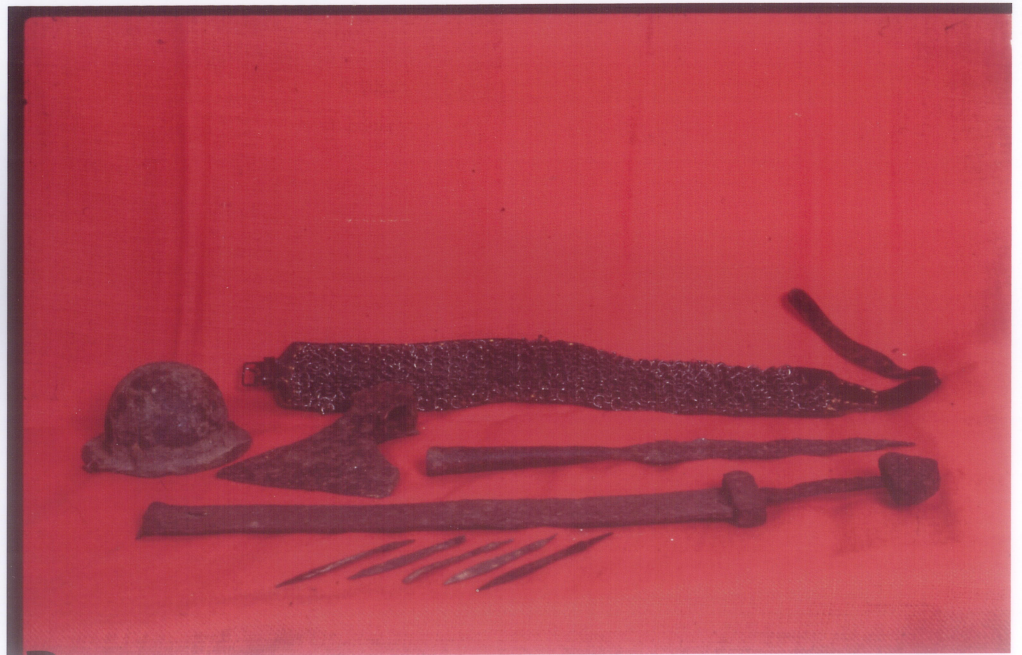
UNIVERSITETET
I OSLO



legg 1 / Tilhører
03/9355-1



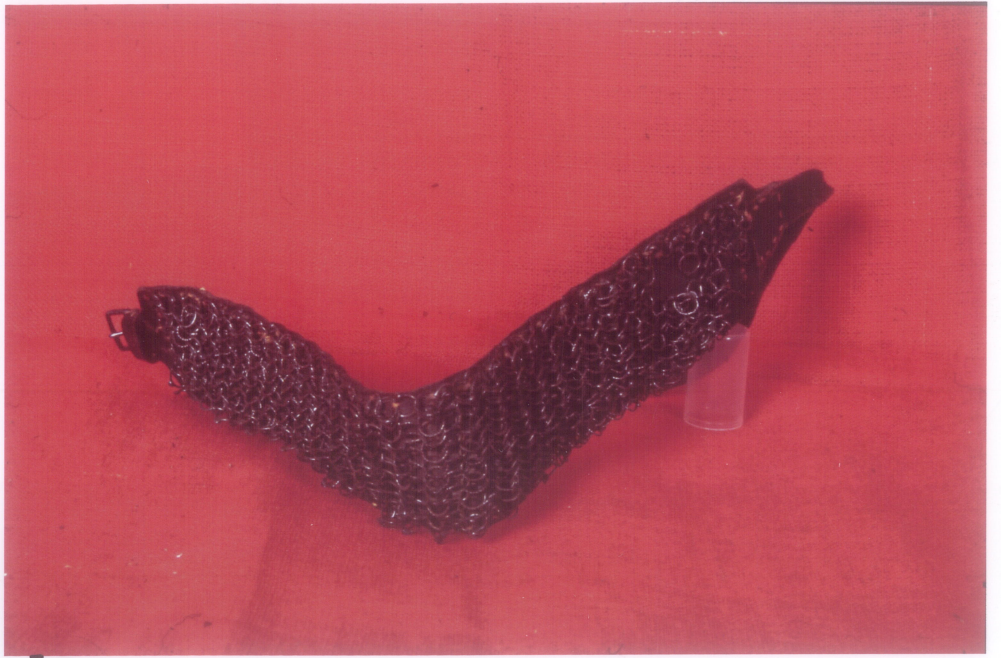
I



II



III



IV

Vedlegg 2 / Tilhører
Sak: 03/9355-1



Vedlegg 3 / Tilhører
Sak: 03/9355-1

H 47-1 Fure.

- 37.000.

- 36.500

Stallvika

Hofsengvika

223.500.

OH+

Nord-Fure

13/1

13/2.11

Fure nedre

14/3

8820

13/12

Øst-Modumveien

15/2.4

8821

13/5

OH

8822

Berg nedre

Hofsenga

OH

8823

28

18.1

8824

18.1

8825

18.1

8826

18.1

8827

18.1

8828

18.1

8829

18.1

8830

18.1

8831

18.1

8832

18.1

8833

18.1

8834

18.1

8835

18.1

8836

18.1

8837

18.1

8838

18.1

8839

18.1

8840

18.1

8841

18.1

8842

18.1

8843

18.1

8844

18.1

8845

18.1

8846

18.1

8847

18.1

8848

18.1

8849

18.1

8850

18.1

8851

18.1

8852

18.1

8853

18.1

8854

18.1

8855

18.1

8856

18.1

8857

18.1

8858

18.1

8859

18.1

8860

18.1

8861

18.1

8862

18.1

8863

18.1

8864

18.1

8865

18.1

8866

18.1

8867

18.1

8868

18.1

8869

18.1

8870

18.1

8871

18.1

8872

18.1

8873

18.1

8874

18.1

8875

18.1

8876

18.1

8877

18.1

8878

18.1

8879

18.1

8880

18.1

8881

18.1

8882

18.1

8883

18.1

8884

18.1

8885

18.1

8886

18.1

8887

18.1

8888

18.1

8889

18.1

8890

18.1

8891

18.1

8892

18.1

8893

18.1

8894

18.1

8895

18.1

8896

18.1

8897

18.1

8898

18.1

8899

18.1

8900

18.1

8901

18.1

8902

18.1

8903

18.1

8904

18.1

8905

18.1

8906

18.1

8907

18.1

8908

18.1

8909

18.1

8910

18.1

8911

18.1

8912

18.1

8913

18.1

8914

18.1

8915

18.1

8916

18.1

8917

18.1

8918

18.1

8919

18.1

8920

18.1

8921

18.1

8922

18.1

8923

18.1

8924

18.1

8925

18.1

8926

18.1

8927

18.1

8928

18.1

8929

18.1

8930

18.1

8931

18.1

8932

18.1

8933

18.1

8934

18.1

8935

18.1

8936

18.1

8937

18.1

8938

18.1

8939

18.1

8940

18.1

8941

18.1

8942

18.1

8943

18.1

8944

18.1

8945

18.1

8946

18.1

8947

18.1

8948

18.1

8949

18.1

8950

18.1

8951

18.1

8952

18.1

8953

18.1

8954

18.1

8955

18.1

8956

18.1

8957

18.1

8958

18.1

8959

18.1

8960

18.1

8961

18.1

8962

18.1

8963

18.1

8964

18.1

8965

18.1

8966

18.1

8967

18.1

8968

18.1

8969

18.1

8970

18.1

8971

18.1

8972

18.1

8973

18

