



Sigdal kommune
v/ Landbrukssjefen

3350 PRESTFOSS

ARKIV

UNIVERSITETETS KULTURHISTORISKE MUSEER		Universitetet i Oslo	
Saksb.	JMA	Kopi	
Ark:	0621-35	13 SEPT. 2000	
Saksnr.	00/15236	Dok.nr.:	1

Kulturminneregistrering vedrørende søknad om tillatelse til nydyrking - Haugan gnr 35 bnr 1, Sigdal kommune

I medhold av nydyrkningsforskriften har Buskerud fylkeskommune ved kulturavdelingen mottatt ovennevnte sak til uttalelse, og området ble befart 06.09.2000 av arkeolog Lars Groseth.

Det ble ikke funnet automatisk fredete kulturminner ved befaringen.

Nydyrkingen vil føre til at husene som står igjen på Hauganlykka vil bli revet. Kulturavdelingen ved Jørn Jensen befarte dette 29.04.1998. Det ble den gang vurdert slik at stua hadde en viss verneverdi, men at det eventuelt måtte foretas omfattende reparasjoner. Grunneieren har senere vurdert det som uaktuelt å restaurere stua. I området er det i dag granskog som ble plantet i 1950-årene. Før dette var det dyrka mark her. Rydningsrøyer som antakelig har ligget i området omkring husene her, er borte som en følge av tidligere oppdyrking. Dermed er det heller ingenting igjen av det kulturlandskapet som hørte til Hauganlykka da plassen var i drift. Kulturavdelinga har derfor ingen alvorlige motforestillinger mot at husene rives og området dyrkes opp igjen.

Vi vil likevel gjøre oppmerksom på at dersom det under anleggsarbeidet skulle dukke opp automatisk fredete kulturminner, må arbeidet straks stanses og kulturavdelingen i Buskerud fylkeskommune varsles, jf. kulturminneloven § 8.2.

Med hilsen

Kjersti Bærug Hulbakk
Kjersti Bærug Hulbakk
Fung. fylkeskultursjef

Geir Helgen

Geir Helgen
Fylkeskonservator

Lars Groseth
Lars Groseth
arkeolog

Kopi til:

Universitetet i Oslo UKM Pb 6762 St. Olavs plass, 0164 OSLO

POST ADRESSERES TIL AVDELINGEN - IKKE TIL ENKELTPERSONER



Universitetet i Oslo UKM
v/ Oldsaksamlingen
Pb 6762 St. Olavs plass
0164 OSLO

ARKIV

UNIVERSITETETS KULTURHISTORISKE MUSEER Universitetet i Oslo		
Saksb.	23 OKT. 2000	Kopi
Ark.	0621-35	
Saksnr.	00/15236	Dok.nr.: 2

Inngrep i gravfelt, Haugan øvre, gbnr. 35/1, Sigdal k.

På gården Haugan øvre i Sigdal kommune ligger det et gravfelt fra jernalder bestående av 9 rundhauger. Feltet har en utstrekning på 100x30m.

I forbindelse med at Lars Groseth tidligere i høst foretok en befaring av et nydyrkingsfelt på gården ble det oppdaget at det er gjort inngrep i gravfeltet. Dette gjelder et pumpehus med tilhørende grøft ca. 1 m fra en av haugene samt en lagerplass mindre enn 5 meter fra haugene. En tømmeplass for gjødsel synes også å være innenfor gravfeltets sikringssone.

Vi ønsker å få foretatt en ny befaring sammen med representanter fra Oldsaksamlingen så raskt som mulig, og oversender herved rapport fra Lars Groseths befaring samt kart over området.

Med hilsen

Åse Klundelien e f
fylkeskultursjef

Geir Helgen
fylkeskonservator

Hilde Roland
arkeolog

Vedlegg:

- 1 Rapport fra befaring 06.09.00
- 2 Kart over området + fornminnebeskrivelse

Kopi: fylkesrådmannen

POST ADRESSERES TIL AVDELINGEN - IKKE TIL ENKELTPERSONER

00/1918

NOTAT

Gravfelt på Haugan øvre, gbnr. 35/1, Sigdal kommune, Buskerud.

Øk-nr. 673 C08 R02, ØK-kart: CD 048-5-2.

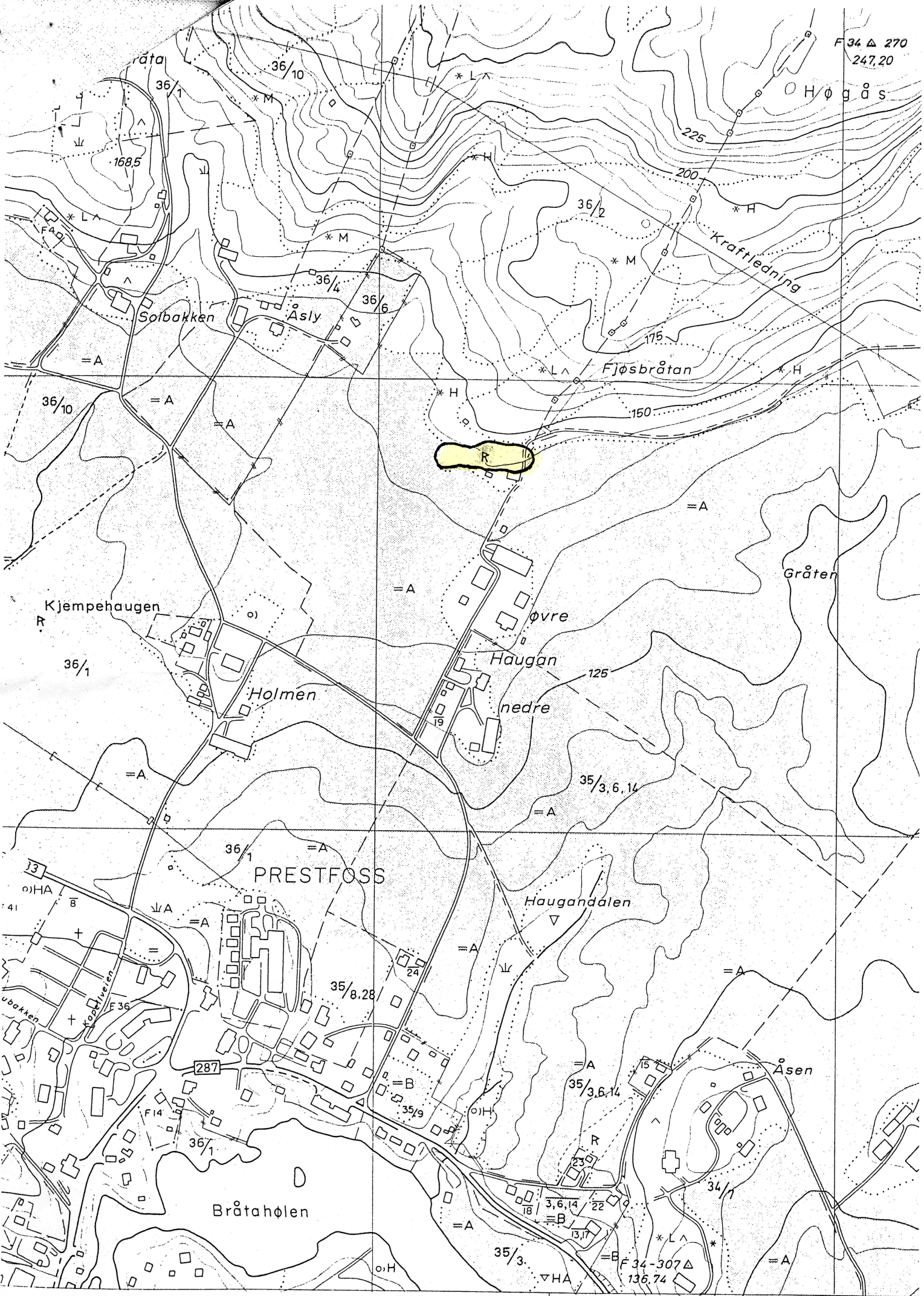
I forbindelse med en annen befaring, ble det 6/9-2000 oppdaget at det var gjort inngrep på gravhaugfeltet på ovennevnte gård.

Et pumpehus var satt opp ca. 1 meter fra en av haugene, og fra dette var det gravd en grøft langsetter gravhaugen.

På nordsiden av feltet var det fylt ut et platå for lagerplass. Denne utfyllingen var mindre enn 5 meter fra nærmeste gravhaug.

En tømmeplass for gjødsel synes også å gå innenfor grensene for gravfeltet slik de er angitt på ØK-kartet.

Lars Groseth, 12/9-2000



* FASTE FORNMINNER *

UNIVERSITETETS OLDSAKSAMLING, FREDERIKSGT. 2, 0164 OSLO 1

FYLKE: Buskerud KOMMUNE: 0621 Sigdal FORNMINNENR: 0046

GNR: 35 GÅRD: Haugan

BNR: 1 FNR: BRUK: Haugan

LOKALITET:

ØK-KART: CD 048-5-2 FLYFOTO: 673 C08

R-X-NR: R02

M711-KART: KSYS: NORD(X): ØST(Y): HOH:

FORNMINETTS-ART: Gravhaug ANT: 10 DAT: jernalder

EIER:

GNR-BNR-BRUK: 35/ 1 Haugan

REG AV: L. Resi og S. Westheim, 15.08.1969

TERRENGETS ART:

Skogholt i småknauset SSV-helling, N for flate jorder. Noe løs stein og fjell i dagen. Glissen, storvokst furuskog med islett av gran og lauvtrær. Gras, lyng og kjerr i skogbunnen. Utsikt over gården i SØ-SV. Glimt av Kråkefjorden i SV.

ORIENTERING:

85m N for driftsbygningen og 10m N for lite bolighus på gården.

UTSTREKNING: Gravfelt, Ø-V 100m, N-S 30m.

FORNMINNEBESKRIVELSE:

Feltet består av 9 steinblandete rundhauger og del av nok en haug; av disse er 6 sikre. Alle ligger på flaten ved dyrka mark og i hellinga.

De sikre haugene ligger i feltets V-lige del; de to V-ligste på innmark, atskilt fra de øvrige ved NV-SØ-gående gjerde og far etter gammel vei. Disse to haugene og en haug kloss i og N for gjerdet synes urørte. Disse tre er bevokst med store lauvtrær, bjørk, ask og osp, og noen få furuer og graner. De øvrige av de sikre er skadet (ifølge litteraturen er en av dem utgravd 1946 og en har vært påbygd badstue), men også de er klart markert og tegner seg tydelig i terrenget. To av dem ligger på fjell. Alle er grasvokste og bevokst med ung furu og lauvskog. Haugenes d 10-12m, h 0,5-1,3m, gjennomgående h ca 1m. Haugene ligger svært tett - innbyrdes avstand varierer fra 1m til 9m, gjennomgående 4-5m.

Haugene i feltets Ø-lige del er lave og uregelmessige i formen, uklart markerte, utflytende og vanskelig målbare. Den SØ-ligste er avskåret av traktorvei i Ø-kant. Haugene er bevokst med tett gras, kjerr og enkelte grantrær. Haugenes tvn ca 8-9m, h ca 0,2-0,5m.

FUNN: Fra haugen utgravd 1946: Kullrester.

LITTERATUR:

NF s 158.

Ab s 1856.

UO top ark: G. Gjessing. Innberetning 1946.



Riksantikvaren

Postboks 8196-Dep
0034 OSLO

ARKIV

UNIVERSITETETS KULTURHISTORISKE MUSEER	
Universitetet i Oslo	
Saksb. L6U	Kopi - 1 MARS 2001
Ark: 0621-35	
Saksnr. 00/15236	Dok.nr.: 3

Inngrep i gravfelt, Haugan Øvre, gbnr. 35/1, Sigdal kommune

På gården Haugan Øvre er det registrert et gravfelt som i følge registreringen fra 1969 består av 9 rundhauger, hvorav 6 synes sikre som gravhauger, ØK-ID: 3362. Feltet er avmerket på ØK-kart CD 048-5-2 (se vedlegg 1).

I forbindelse med en annen befaring 6/9-2000, ble undertegnede arkeolog oppmerksom på et mulig inngrep i gravfeltet (se vedlegg 2). Et pumpehus er satt opp ca. 1 meter fra en haugene, og en grøft er gravd nordover fra pumpehuset og inntil haugen. Det er videre anlagt en lagerplass hvor utfyllingen fra denne er mindre enn sikringssonen på 5 meter fra enkelte av gravhaugene. En tømmeplass for halmballer synes også å ligge innenfor gravfeltets grenser.

Fylkeskommunens kulturavdeling og Oldsaksamlingen befarte gravfeltet 7.12.2000 (se vedlegg 3). Ved denne befaringen kunne det konstateres 6 sikre og 2 usikre gravhauger på gravfeltet. Pumpehuset ligger inntil den østligste haugen i feltet som vurderes som en sikker gravhaug.

Oldsaksamlingen har bedt om at fylkeskommunen innkaller Riksantikvaren, Oldsaksamlingen og grunneier til en felles befaring. Bakgrunnen er at man ønsker å vurdere graden av inngrepet i forhold til brudd på kulturminneloven, §§3, 4 og 6.

Fylkeskommunens kulturavdeling foreslår en felles befaring **tirsdag 8. mai 2001**. Vi ber om tilbakemelding på at denne dagen passer for alle parter.

Med hilsen

Åse Klundelien e f
fylkeskultursjef

Lars Groseth
arkeolog

Vår dato
26.02.2001

Vår referanse
00/01918-2

Vedlegg:

- 1 Øk-registrering m/kart
- 2 Befaringsrapport av 12/9-2000
- 3 Befaringsrapport av 7/12-2000

Kopi til:
Fylkesrådmannen, her

Kopi med vedlegg til:
Helge Rivrud Øvre Haugan gård, 3350 PRESTFOSS
Universitetet i Oslo UKM Pb 6762 St. Olavs plass, 0164 OSLO

Felt ID:003362

SubID: 0
Enkeltminner
GravhaugVedlegg 3 / Tilhører
Sak: 00/15236-3**Fornminnebeskrivelse:**

Feltet består av 9 steinblandete rundhauger og del av nok en haug; av disse er 6 sikre. Alle ligger på flaten ved dyrka mark og i hellinga.

De sikre haugene ligger i feltets V-lige del; de to V-ligste på innmark, atskilt fra de øvrige ved NV-SØ-gående gjerde og far etter gammel vei. Disse to haugene og en haug kloss i og N for gjerdet synes urørte. Disse tre er bevokst med store lauvtrær, bjørk, ask og osp, og noen få furuer og graner. De øvrige av de sikre er skadet (ifølge litteraturen er en av dem utgravd 1946 og en har vært påbygd badstue), men også de er klart markert og tegner seg tydelig i terrenget. To av dem ligger på fjell. Alle er grasvokste og bevokst med ung furu og lauvskog. Haugenes d 10-12m, h 0,5-1,3m, gjennomgående h ca 1m. Haugene ligger svært tett - innbyrdes avstand varierer fra 1m til 9m, gjennomgående 4-5m.

Haugene i feltets Ø-lige del er lave og uregelmessige i formen, uklart markerte, utflytende og vanskelig målbare. Den SØ-ligste er avskåret av traktorvei i Ø-kant. Haugene er bevokst med tett gras, kjerr og enkelte grantrær.

Haugenes tvn ca 8-9m, h ca 0,2-0,5m.

Utstrekning

Gravfelt, Ø-V 100m, N-S 30m.

Litteraturhenvisninger:

NF s 158. Ab s 1856. UO top ark: G. Gjessing. Innberetning 1946.

Terrengbeskrivelse

Skogholt i småknauset SSV-helling, N for flate jorder. Noe løs stein og fjell i dagen. Glissen, storvokst furuskog med islett av gran og lauvtrær. Gras, lyng og kjerr i skogbunnen. Utsikt over gården i SØ-SV. Glimt av Kråkefjorden i SV.

Orientering

85m N for driftsbygningen og 10m N for lite bolighus på gården.

Beskrivelsesdata registrert av: L. Resi og S. Westheim **Dato:** 15.08.1969

Beskrivelsesdata skrevet av: Anne **Dato:** 12.03.1991

Stedfesting**ØK Kart**

CD 048-5-2

Sted

Gabnr: 0, Haugan, 35, 1 Sigdal, Buskerud

Forvaltning**Vernestatus**

R

Forvaltningsdata registrert av: L. Resi og S. Westheim **Dato:** 15.08.1969

Forvaltningsdata skrevet av: Anne **Dato:** 12.03.1991

Enkeltminne

SubID: 1**Fornminnets art**

Gravhaug

Antall

10

Datering

jernalder

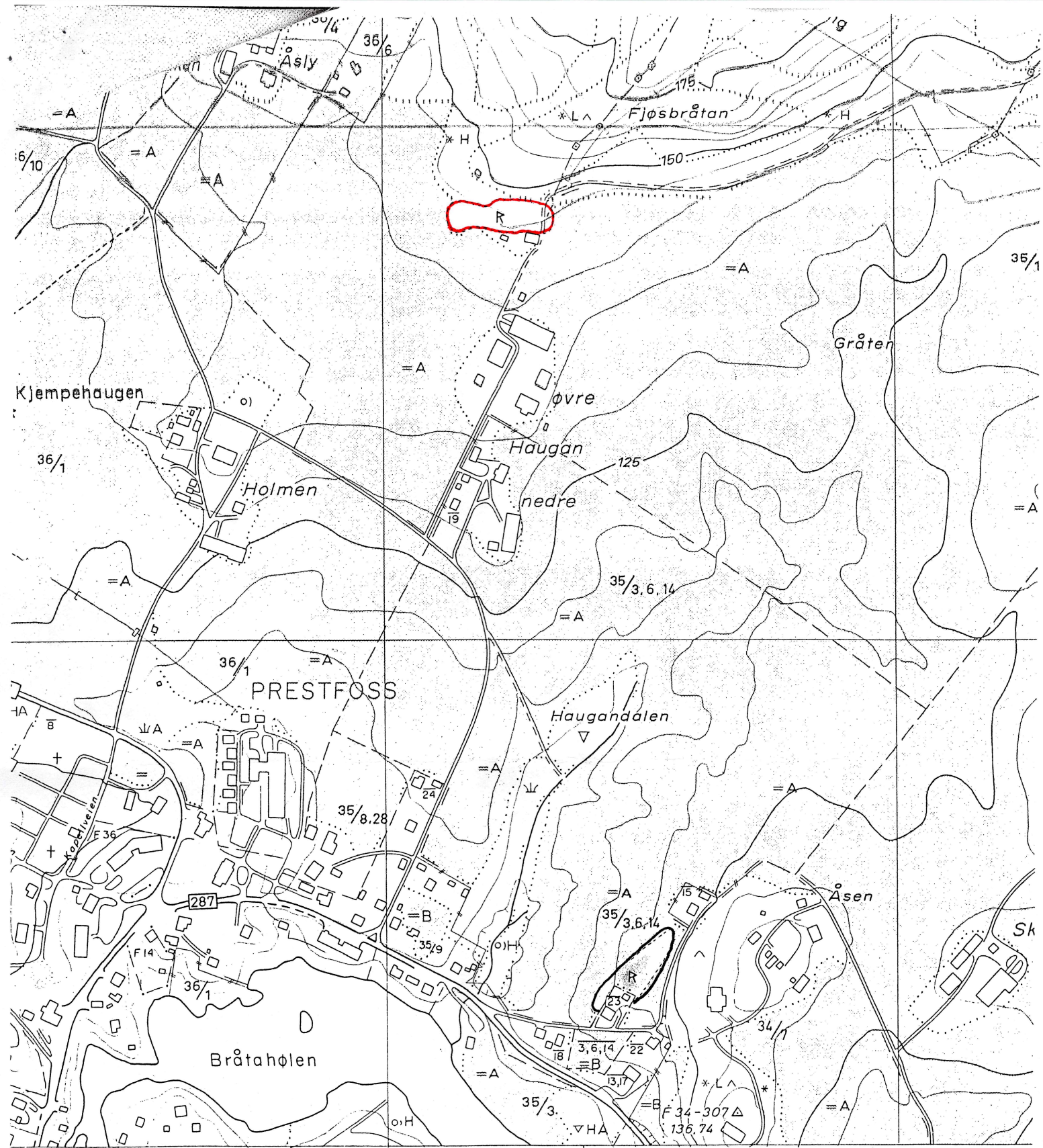
Stedfesting

ØK Kart

CD 048-5-2

Sted

Gabnr: 0, Haugan, 35, 1 Sigdal, Buskerud



536

- | | | | |
|----------------------------------------------------------------------------------------------------------------------------------------------------------------------------------------------------------------------------------------------------------------------------------------------------------------------------------------------------------------------------------------------------------------------------------------------------------------------------------------------------------------------------------------------------------------------------------------------------------------------------------------------------------------------|-----------------------------------------------------------------------------------------------------------------------------------------------------------------------------------------------------------------------------------------------------------------------------------------------------------------------------------------------------------------------------------------------------------------------------------------------------------------------------------------------------------------------------------------------------------------------------------------------------------------------------------------------------------------------------------------------------------------------|--------------------------------------------------------------------------------------------------------------------------------------------------------------------------------------------------------------------------------------------------------------------------------------------------------------------------------------------------------------------------------------------------------------------------------------------------------------------------------------------------------------------------------------------------------------------------------------------------------------------------------------------------------------------------------------|---------------------------------------------------------------------------------------------------------------------------------------------------------------------------------------------------------------------------------------------------------------------------------------------------------------------------------------------------------------------------------------------|
| <ul style="list-style-type: none"> △ Trekantpunkt NGO, annet ○ Polygonpunkt, fotogramm, grafisk best. punkt Fotogramm. numerisk koordinatbestemt ⊕ Presisjonsnivellelement, vanlig niv. 5 Hogde på terrengpunkt 5 Kalle, med hogdeopplysning — Generell kurve, mellomkurve - Tellekurve ○ Forskningskurve - Nullkurve - Usikker kurve 5 Hogeste reg. v.st. i reg.vatn 4 Hogest beregn. flom v.stand., lågste reg. v.st. i reg. vatn 3 Vatnhogda fotogr. dagen i ureg.vatn 2 Hogeste og lågste reg. vasstand i ureg.vatn | <ul style="list-style-type: none"> + + + + Riksgrense, fylkesgrense - - - - Kommunegrense - - - - Eiendomsgrense, vanlig, tettbebyg - - - - Servituttgrense □ Nr.123 Riksgrensemerke × × × × Kors i fjell, bolt i fjell □ Grensestein, grenseroys □ Grensepåle, -ror, grensetre 75 g 59/20 Gardsnummer/bruksnummer Torp A/S Eiendomskompleks 58/1F2 /22 Leietomt, små eiendommer 60/5s 59/1bs Bruksrett til skogen, barskogen 60/1,2ls /b /sl lauvskogen, beitet, slått Markslagsgrense Fulldyrka, overflatedyrka jord Gjodsla beite, barskog | <ul style="list-style-type: none"> ○ Lauvskog, anna jorddekt fastmark * Blandingskog ^ Grunntlendt mark, fjell i dagen Myr A Lettbrukt og mindre lettbrukt dyrka jord og dyrkingsjord S Særs hog, hog bonitet for skog M L Middels, låg bonitet for skog ∇ Dyrka myr, noysom vegetasjon — Grunn, djup myr — Svakt omdanna torv — Sterk omdanna torv • • • • • Blokkrik, svært blokkrik dyrkingsjord • • • • • Sjødrenerert dyrkingsjord ∏ Dyrkingsjord på torr sand og grus + Plantemark for skog, tvilsom ∩ Vassjuk skogsmark | <ul style="list-style-type: none"> ○ Markert steir △ Ur, mindre ur Grus, sand i c Vatnkontur Elv, kanal Torrlagt elv Bekk sikkert i Bekk usikker i Groft Stromretning Isbre Hus, ruin Veksthus Brygge Fiskehjell, tau + + + Gravplass |
|----------------------------------------------------------------------------------------------------------------------------------------------------------------------------------------------------------------------------------------------------------------------------------------------------------------------------------------------------------------------------------------------------------------------------------------------------------------------------------------------------------------------------------------------------------------------------------------------------------------------------------------------------------------------|-----------------------------------------------------------------------------------------------------------------------------------------------------------------------------------------------------------------------------------------------------------------------------------------------------------------------------------------------------------------------------------------------------------------------------------------------------------------------------------------------------------------------------------------------------------------------------------------------------------------------------------------------------------------------------------------------------------------------|--------------------------------------------------------------------------------------------------------------------------------------------------------------------------------------------------------------------------------------------------------------------------------------------------------------------------------------------------------------------------------------------------------------------------------------------------------------------------------------------------------------------------------------------------------------------------------------------------------------------------------------------------------------------------------------|---------------------------------------------------------------------------------------------------------------------------------------------------------------------------------------------------------------------------------------------------------------------------------------------------------------------------------------------------------------------------------------------|

NOTAT

Vedlegg 2 / Tilhører
Sak: 00/15236-3**Gravfelt på Haugan øvre, gbnr. 35/1, Sigdal kommune, Buskerud.**

Øk-nr. 673 C08 R02, ØK-kart: CD 048-5-2.

I forbindelse med en annen befarings, ble det 6/9-2000 oppdaget at det var gjort inngrep på gravhaugfeltet på ovennevnte gård.

Et pumpehus var satt opp ca. 1 meter fra en av haugene, og fra dette var det gravd en grøft langsetter gravhaugen.

På nordsiden av feltet var det fylt ut et platå for lagerplass. Denne utfyllingen var mindre enn 5 meter fra nærmeste gravhaug.

En tømmeplass for gjødsel synes også å gå innenfor grensene for gravfeltet slik de er angitt på ØK-kartet.

Lars Groseth
Lars Groseth, 12/9-2000

Gravfelt på Haugan øvre, gnr. 35/1, Sigdal kommune, Buskerud Inngrep i sikringssonen og skjemming av automatisk fredet kulturminne. Brudd på kulturminneloven §§3,4 og 6

Forninnenr. 0046, Øk-nr. 673 C08 R02, ØK-kart: CD 048-5-2
Grunneier advokat Helge Riverud

Befaring 07.12.00: Lil Gustafson fra Oldsaksamlingen og
Inger Liv Gøytil Lund fra fylkeskommunen

På gården Haugan øvre i Sigdal kommune ligger det et gravfelt med 9 gravhauger og en utstrekning på 100x30m i følge ØK-registreringen fra 1969.

Ved befaringen kunne det konstateres 6 sikre gravhauger og 2 usikre.

Den østligste sikre haugen har en diameter på 13 meter og er tydelig markert. Det er bygget et nytt pumpehus 1 meter fra haugfoten i sørøst. Det er også gravet ned en vannledning langs østre kant av haugen, dvs. grøfta tangerer haugen.

Øst for pumpehuset ligger en usikker, steinblandet, flat haug med diameter ca. 7 m. Denne haugen ligger muligens på fjell.

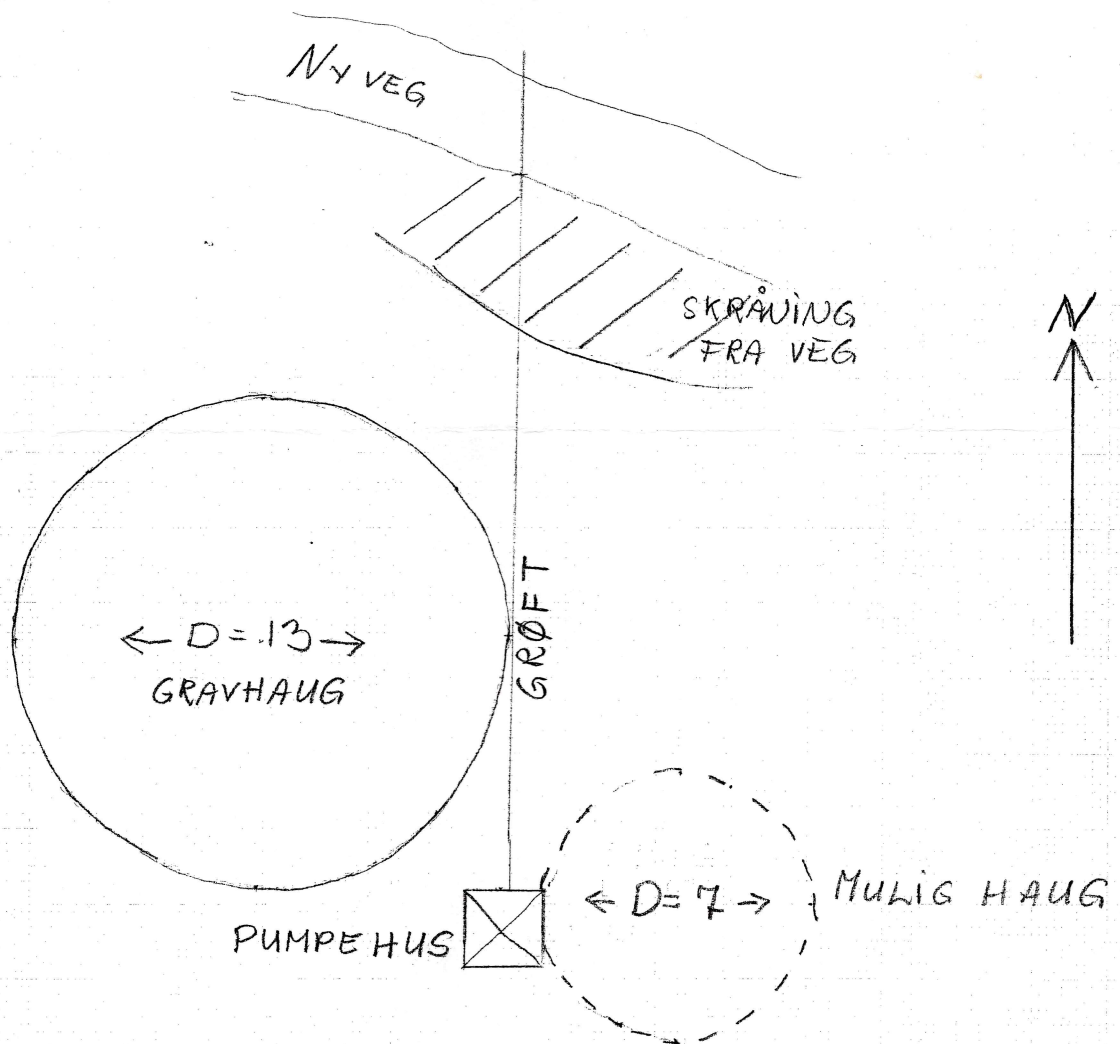
I tillegg er det på nordsiden av feltet laget veg opp til en lagerplass for bl.a. halmballer. Deler av vegen og lagerplassen har fyllinger som er mindre enn 5 meter fra nærmeste gravhaug.

Det er deponert avfall, rester av halmballer i gravfeltet.

Det er også deponert grus og steinmasse på gravhaugen som ligger lengst i sørøstre del av feltet.


Inger Liv Gøytil Lund
kulturvernleder

HAUGAN ØVRE, 35/1, SIGDAL K.



7. DES. 2000