



**BUSKERUD
FYLKESKOMMUNE**
Utviklingsavdelingen

Vår saksbehandler
Else Høyer Tangen, tlf 32 80 86 62

Vår dato
14.10.2004

Deres dato
18.05.2004

Vår referanse
04/00221-8
714.
Deres referanse

1 av 1

27/10-04
T.E. OLF

Estancia AS

Søndre Torg 3
3510 HØNEFOSS

ARKIV

UNIVERSITETETS KULTURHISTORISKE MUSEER	
Universitetet i Oslo	
Saksb.	Kopi
Li6U	25 OKT. 2004
Ark:	0612-251
Saksnr.	04/10871
DOK III	1

Baskerudberget - gnr 231 bnr 54 i Hole kommune - Rapport fra kulturminneregistreringer


Ovennevnte planområde er nå arkeologisk registrert. Det ble ikke funnet automatisk fredete kulturminner. Vi har derfor ingen merknader til planen.

Vi minner likevel om at dersom det framkommer automatisk fredete kulturminner i forbindelse med anleggsarbeid eller annen virksomhet i planområdet, må arbeidet straks stanses og utviklingsavdelingen i fylkeskommunen varsles, jmf. kulturminneloven §8, 2.

I forbindelse med registreringen ble det totalt brukt 8 arbeidstimer, hvorav 3 timer til for- og etterarbeid. Faktura på til sammen kr 4.320,- (8 timer a kr 540,-) vil bli sendt fra regnskapsseksjonen snarest.

Med hilsen


Åse Klundelien e f
utviklingssjef


Else Høyer Tangen
saksbehandler

Vedlegg:

1 Arkeologisk rapport med kart

Kopi til:

Buskerud kommunerevisjon Postboks 4197, 3005 DRAMMEN
Fylkesmannen i Buskerud Postboks 1604, 3007 DRAMMEN
Hole kommune Herredshuset, 3530 RØYSE

Kopi med vedlegg til:

Universitetet i Oslo UKM Pb 6762 St. Olavs plass, 0164 OSLO

Magne Nilsen Utviklingsavdelingen

POST ADRESSERES TIL AVDELINGEN - IKKE TIL ENKELTPERSONER

Postadresse
BUSKERUD FYLKESKOMMUNE
Fylkeshuset
N-3020 Drammen

Besøksadresse
Hauges gate 89
E-postadresse
Postmottak@bfk.no

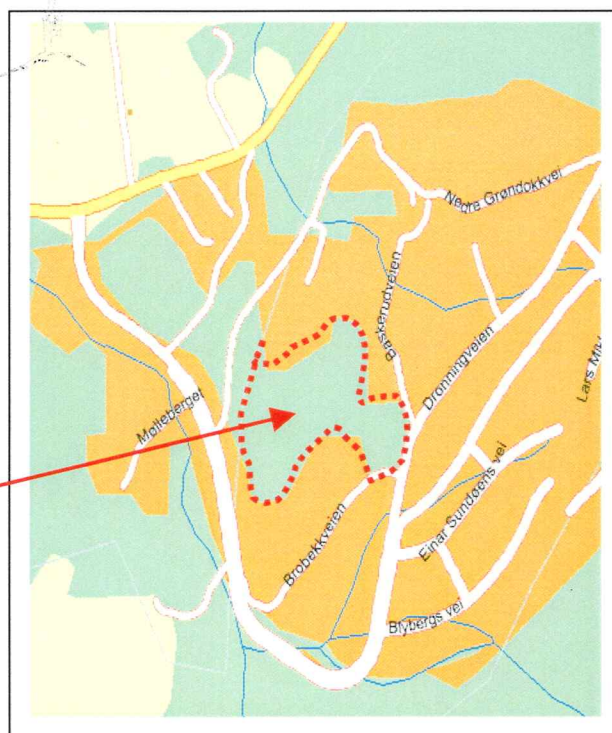
Telefon
32 80 85 00

Telefaks
32808676

Bankkonto
2200.07.13523
Foretaksregisteret
NO 964 951 373

RAPPORT FRA KULTURMINNEREGISTRERING AV UTMARKSOMRÅDE PÅ BRASKERUDBERGET I HOLE KOMMUNE

Fylke	Buskerud
Kommune	Hole
Gårdsnr., Gård	231/54 Braskerudberget
Saksnr	04/00221-2 714
Saken gjelder	Varsel om regulering
Kartblad	ØK-kart: CK 048-5-1 og CK 048-5-2
Utført av	Kjell E. Sønsterud, Utviklingsavdelingen, Buskerud fylkeskommune
Utført dato	16.09.04
Vedlegg	Utsnitt av ØK – kart



Formål og bakgrunn for undersøkelsen

I forbindelse med en regulering av Braskerudberget ble det foretatt en arkeologisk registrering av området. Formålet med denne registrering var å påvise og avklare forholdet til automatisk fredede kulturminner

Tidsbruk og bemanning

Undersøkelsen ble utført av Kjell E Sønsterud. Det ble brukt 1 time til forarbeid, 5 timer i felt (inkludert kjøretid) og 2 timer til etterarbeid, til sammen 8 timer.

Gårdshistorie

Gård, Gårdsnr.	Utdrag fra Rygh	Første gang nevnt i skr. kilder	Alder
Braskerud 231/54	Ingen opplysninger	Ingen opplysninger	500 – 1500 e.Kr.

Områdebeskrivelse

Området fremstår delvis som en fjelltopp og delvis som en skråning som faller av mot syd. I nord er området avgrenset av en vertikal fjellrygg og i øst vest og syd av eksisterende boligfelt. Området er delvis hogd og fremstår som åpent. Har vært bevokst med furu og løvtrær. Relativt mye fjell i dagen.

Tidligere arkeologiske registreringer

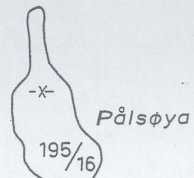
Der er ikke registrert automatisk fredede kulturminner innenfor planområdet tidligere.

Registreringer/observasjoner

Det ble ikke registrert automatisk fredede kulturminner innenfor området. Det ble imidlertid observert rydningsrøyser i området. I disse røysene lå det relativt mye tegl og man må anse dette for å være røyser fra nyere tid. Det dreier seg om til sammen 6 røyser beliggende innenfor et konsentrert område oppe på fjellplataet i øst. Det bør i denne forbindelse nevnes at det i henhold til en lokal informant skal ha stått en bygning i dette området. Enkelte av rydningsrøysene som lå meget tett kan da være rester etter denne bygning.

Drammen 27.09.04

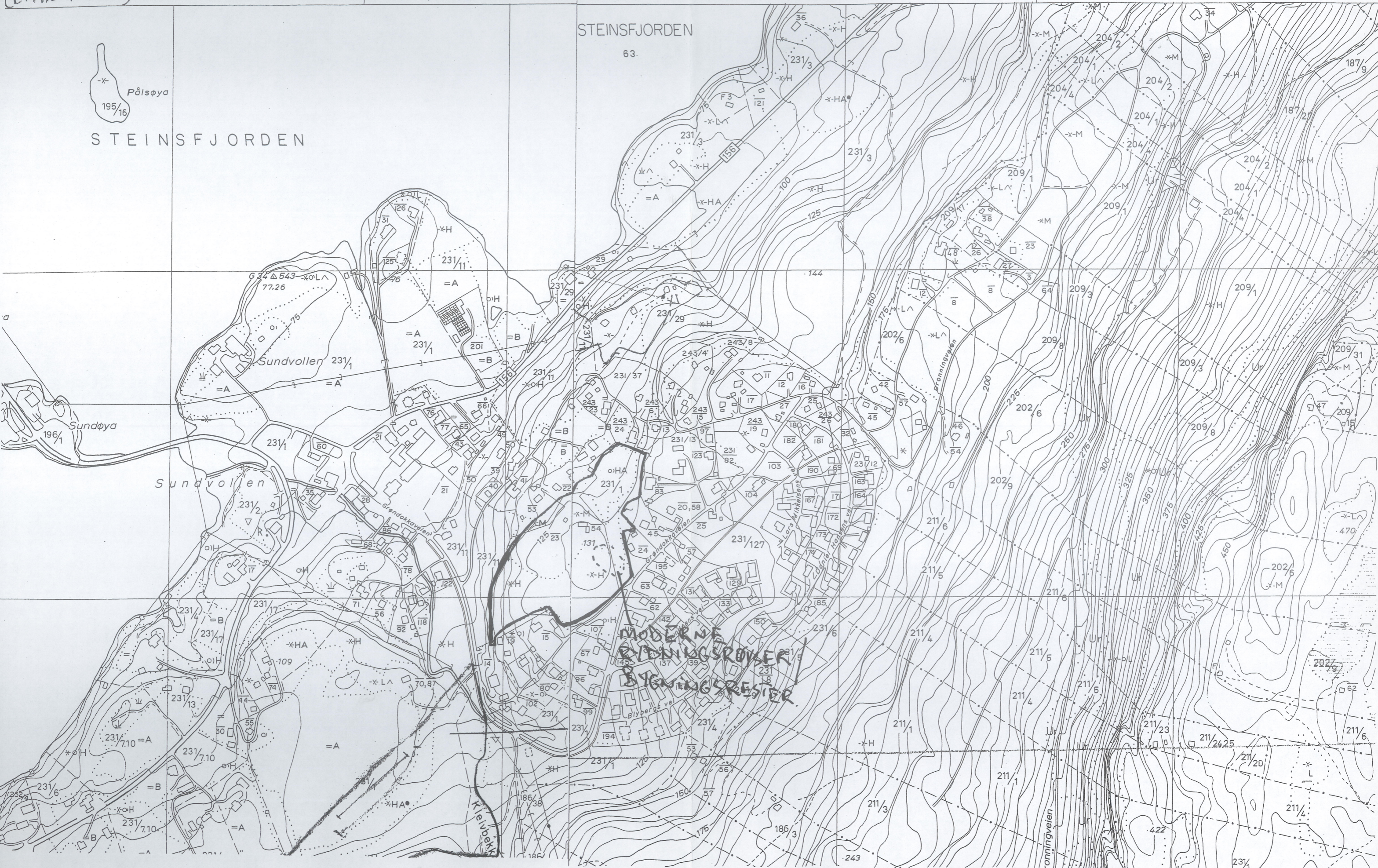
Kjell E Sønsterud



STEINSFJORDEN

STEINSFJORDEN

63.



Sundvollen

Sundvollen 231/1

MODERNE
BYGNINGSGRØVER
BYGNINGSRESTER

Kleinbekk

onningveien

Prønningveien

Grøndokkveien

Blybergs vei

St. Lorens Mikkelssens vei

St. Hans Høivangs vei

G 24 Δ 543 -x-o L ^
77.26

144

422

202/6

209/1

204/2

187/9

231/7.10 = A

231/17 = B

231/2

231/1

231/11

231/3

231/11

231/3

231/7.10 = A

231/17 = B

231/2

231/1

231/11

231/3

231/11

231/3

231/7.10 = A

231/17 = B

231/2

231/1

231/11

231/3

231/11

231/3

231/7.10 = A

231/17 = B

231/2

231/1

231/11

231/3

231/11

231/3

231/7.10 = A

231/17 = B

231/2

231/1

231/11

231/3

231/11

231/3

231/7.10 = A

231/17 = B

231/2

231/1

231/11

231/3

231/11

231/3

231/7.10 = A

231/17 = B

231/2

231/1

231/11

231/3

231/11

231/3

231/7.10 = A

231/17 = B

231/2

231/1

231/11

231/3

231/11

231/3

231/7.10 = A

231/17 = B

231/2

231/1

231/11

231/3

231/11

231/3

231/7.10 = A

231/17 = B

231/2

231/1

231/11

231/3

231/11

231/3

231/7.10 = A

231/17 = B

231/2

231/1

231/11

231/3

231/11

231/3

231/7.10 = A

231/17 = B

231/2

231/1

231/11

231/3

231/11

231/3

231/7.10 = A

231/17 = B

231/2

231/1

231/11

231/3

231/11

231/3

231/7.10 = A

231/17 = B

231/2

231/1

231/11

231/3

231/11

231/3

231/7.10 = A

231/17 = B

231/2

231/1

231/11

231/3

231/11

231/3

231/7.10 = A

231/17 = B

231/2

231/1

231/11

231/3

231/11

231/3

231/7.10 = A

231/17 = B

231/2

231/1

231/11

231/3

231/11

231/3

231/7.10 = A

231/17 = B

231/2

231/1

231/11

231/3

231/11

231/3

231/7.10 = A

231/17 = B

231/2

231/1

231/11

231/3

231/11

231/3

231/7.10 = A

231/17 = B

231/2

231/1

231/11

231/3

231/11

231/3

231/7.10 = A

231/17 = B

231/2

231/1

231/11

231/3

231/11

231/3

231/7.10 = A

231/17 = B

231/2

231/1

231/11

231/3

231/11

231/3

231/7.10 = A

231/17 = B

231/2

231/1

231/11

231/3

231/11

231/3

231/7.10 = A

231/17 = B

231/2

231/1

231/11

231/3

231/11

231/3

231/7.10 = A

231/17 = B

231/2

231/1

231/11

231/3

231/11

231/3

231/7.10 = A

231/17 = B

231/2

231/1

231/11

231/3

231/11

231/3

231/7.10 = A

231/17 = B

231/2

231/1

231/11

231/3

231/11

231/3

231/7.10 = A

231/17 = B

231/2

231/1

231/11

231/3

231/11

231/3

231/7.10 = A

231/17 = B

231/2

231/1

231/11

231/3

231/11

231/3

231/7.10 = A

231/17 = B

231/2

231/1

231/11

231/3

231/11

231/3

231/7.10 = A

231/17 = B

231/2

231/1

231/11

231/3

231/11

231/3

231/7.10 = A

231/17 = B

231/2

231/1

231/11

231/3

231/11

231/3

231/7.10 = A

231/17 = B

231/2

231/1

231/11

231/3

231/11

231/3

231/7.10 = A

231/17 = B

231/2

231/1

231/11

231/3

231/11

231/3

231/7.10 = A

231/17 = B

231/2

231/1

231/11

231/3

231/11

231/3

231