



Hole kommune

Postboks 14
3529 RØYSE

UNIVERSITETETS KULTURHISTORISKE MUSEER	
Universitetet i Oslo	
Saksb. Lca	Kopi 14 JUNI 2001
Ark.: 0612-231	
Saksnr. 01/7058	Dok.nr.: 4

Svar på varsel om oppstart av bebyggelsesplan for Midtre Sundvollen, gnr 231 bnr 20, Hole kommune. Kulturminneregistreringer utført.

Ovennevnte planområde er nå befart. Da det ikke ble funnet kulturminner fra forhistorisk eller nyere tid har vi ingen merknader til planen. Vi vil imidlertid gjøre oppmerksom på at dersom det under anleggsarbeidet skulle dukke opp fredete kulturminner, må arbeidet straks stanses og kulturavdelingen varsles jf. kulturminneloven § 8.2.

Det er brukt i alt 7,5 arbeidstimer à kr 465,-, inkludert for- og etterarbeid, i forbindelse med kulturminneregistrering av planen. Faktura for innbetaling på kr 3487,50 blir sendt fra regnskapsseksjonen snarest.

Med hilsen

Sigurd Fjose e f
seksjonsleder

Geir Noddeland Dyrnæs
arkeolog

Vedlegg:

- 1 Øk- blad CK 048-5-2 m/ inntegnet plangrense
- 2 ØK- blad CK 048-5-1 m/ inntegnet plangrense

Kopi til:

Fylkesrevisor Fylkeshuset, 3020 DRAMMEN

Kari Wøien, her

Kopi med vedlegg til:

Kulturavdelingen, her

Universitetet i Oslo UKM Pb 6762 St. Olavs plass, 0164 OSLO

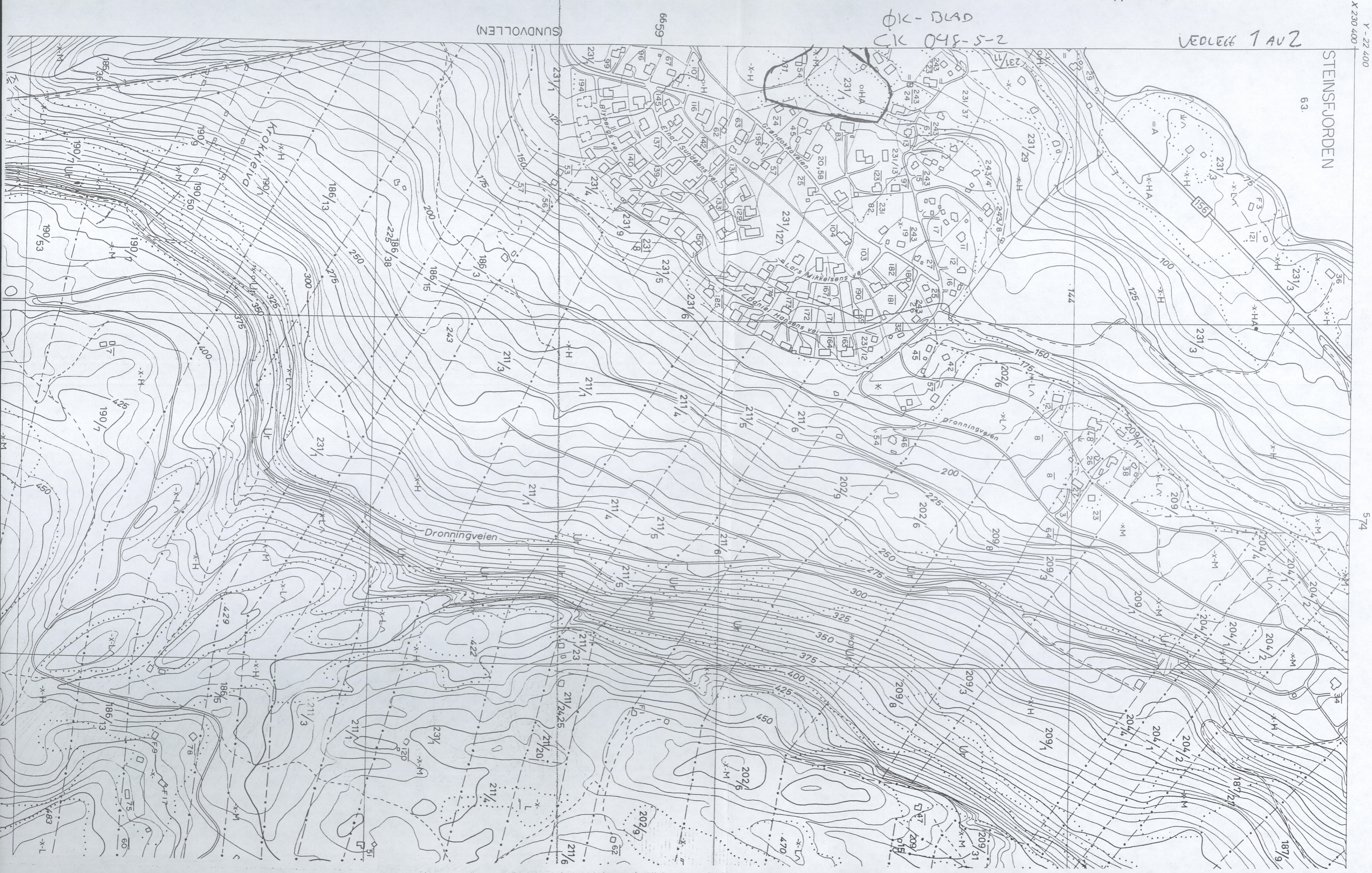
BEBYGGELSESPLAN FOR MIDTRE SUNDOVLEEN, EMR 231/BMR 20,
HOLE K.

Forutsett i
A (Sundvoll) (SUNDOVLEEN)

ØK - BLAD
ØK 048-5-2

VEDLEGG 1 AV 2

STENSFJORDEN
63.





-x- Påløy
195/16

STEINSFJORDEN

Aldershjem

Slettøya

Sundøya

Sundvollen 231/1

Sundvollen
HELLERISTING

Kroksund

R64 (Funnstedt)
Reg. v/ Bergstøl, Gjerve

DN - BRAD:
CLC 048-5-1
(BUKKEHØGDA)

BEBYGGESERIAN FOR MIDTRE SUNDVOLLEN,
GNR 231/ BNR 20, HALL 1C.

VEG 2 AV 2