



Hole kommune

Postboks 14
3529 RØYSE

ARKIV

UNIVERSITETETS KULTURHISTORISKE MUSEER	
Universitetet i Oslo	
Saksb. JMA	Kopi 13 JUNI 2000
Ark.: 0612-204	
Saksnr. 09/10973	Dok.nr.: 1

Gampedalsveien landbruksvei, gbnr. 204/1,2, kulturminneregistrering, Hole kommune

Ovennevnte vei ble befart sammen med Terje Juelsrud, skogbrukssjefen i Hole, Nils Fjeldstad, grunneier og representanter fra Fylkesmannen og Oslo og Omland friluftsråd.

Det ble ved befaringen funnet en sirkulær kullmile med en tuft ved siden av (se vedlagte kart). Vegen var tenkt lagt over denne, men i samråd med grunneier ble en alternativ trase funnet. Milen ligger på gbnr. 204/1,2.

Vi vil gjøre oppmerksom på at dersom det under anleggsarbeidet skulle dukke opp fredete kulturminner, må arbeidet straks stanses og Buskerud fylkeskommune, kulturavdelingen varsles, jf. kulturminneloven § 8.2.

Med hilsen

Geir Helgen

Åse Klundelien
fylkeskultursjef

Geir Helgen
fylkeskonservator

Lars Groseth

Lars Groseth
arkeolog

Vedlegg:
1 Utsnitt Øk-kart

Kopi til:
Universitetet i Oslo UKM Pb 6762 St. Olavs plass, 0164 OSLO

POST ADRESSERES TIL AVDELINGEN - IKKE TIL ENKELTPERSONER

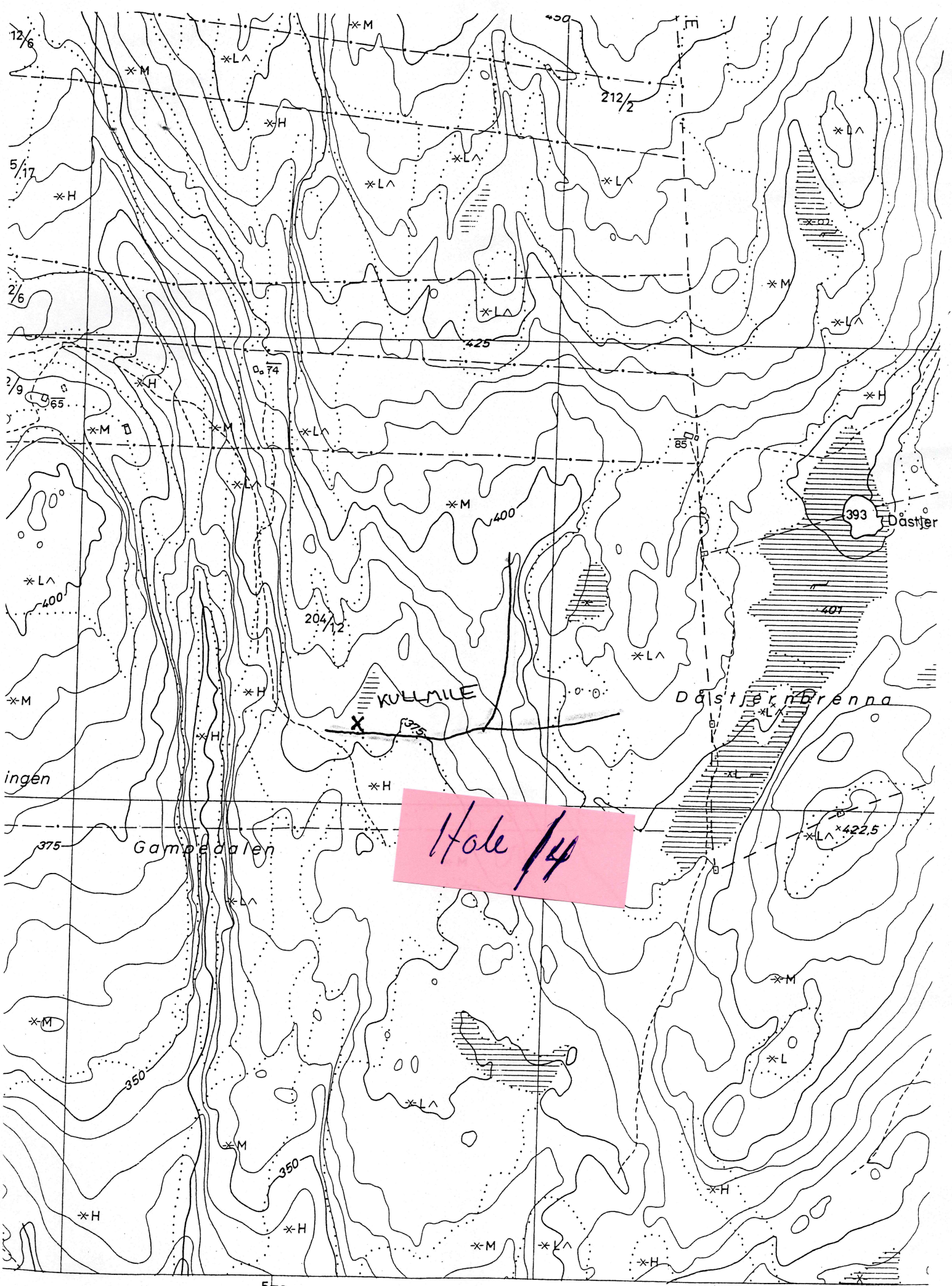
Postadresse
BUSKERUD FYLKESKOMMUNE
Fylkeshuset
N-3020 Drammen

Besøksadresse
Hauges gate 89
E-postadresse

Telefon
32 80 85 00

Telefaks
32808672

Bankkonto
2200.07.13523
Foretaksregisteret
NO 964 951 373



Hole 14

578

(PLASSEDAMMEN)

CL 048-5-1

g. anna jorddekt fastmark
isskog

○ Markert stein, stor. liten
▲ Ur, mindre område

⊙ R Fornminne
⊙ K Freda kulturminne

▬ E6 Riksvæg, motorveg
▬ 35 Riksvæn