



Ringerike kommune
v/ Miljø- og arealforvaltning, Areal- og byplankontor
Serviceboks 24
3504 HØNEFOSS

KULTURHISTORISK MUSEUM Universitetet i Oslo		
Saksb. Liw	17 JUNI 2005	Kopi
Ark:	0605	
Saksnr. 05/12714	Dok.nr.: 1	

ARKIV

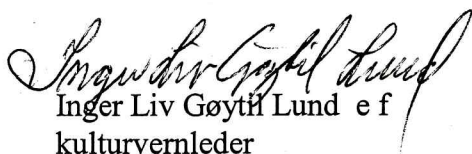
Reguleringsplan for Ringkollen - Rapport fra kulturminneregistreringer

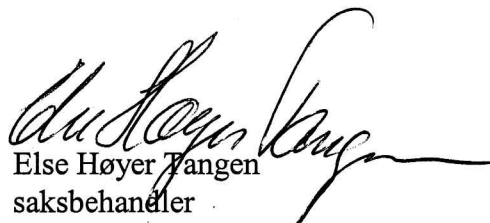
Ovennevnte planområde er nå arkeologisk registrert. Det ble ikke funnet automatisk fredete kulturminner. Vi har derfor ingen merknader til planen.

Vi minner likevel om at dersom det framkommer automatisk fredete kulturminner i forbindelse med anleggsarbeid eller annen virksomhet i planområdet, må arbeidet straks stanses og utviklingsavdelingen i fylkeskommunen varsles, jmf. kulturminneloven §8, 2.

I forbindelse med registreringen ble det totalt brukt 47 arbeidstimer, inkl. kjøring, for- og etterarbeid. Faktura på til sammen kr 25.380,- (47 timer a kr 540,-) vil bli sendt fra regnskapsseksjonen snarest.

Med hilsen


Inger Liv Gøyth Lund e f
kulturvernleder


Else Høyer Tangen
saksbehandler

Vedlegg:

1 Arkeologisk rapport med kart

Kopi til:

Buskerud Kommunerevisjon IKS

Fylkesmannen i Buskerud

Kopi med vedlegg:

Kulturhistorisk museum, Universitetet i Oslo Postboks 6762 St.Olavspl., 0130 OSLO

Postboks 4197, 3005 DRAMMEN

Postboks 1604, 3007 DRAMMEN

Lisbeth Kaas Ambrosen Utviklingsavdelingen

POST ADRESSERES TIL AVDELINGEN - IKKE TIL ENKELTPERSONER

Postadresse
BUSKERUD FYLKESKOMMUNE
Fylkeshuset
N-3020 Drammen

Besøksadresse
Hauges gate 89
E-postadresse
Postmottak@bfk.no

Telefon
32 80 85 00
Internett
www.bfk.no

Telefaks
32808676

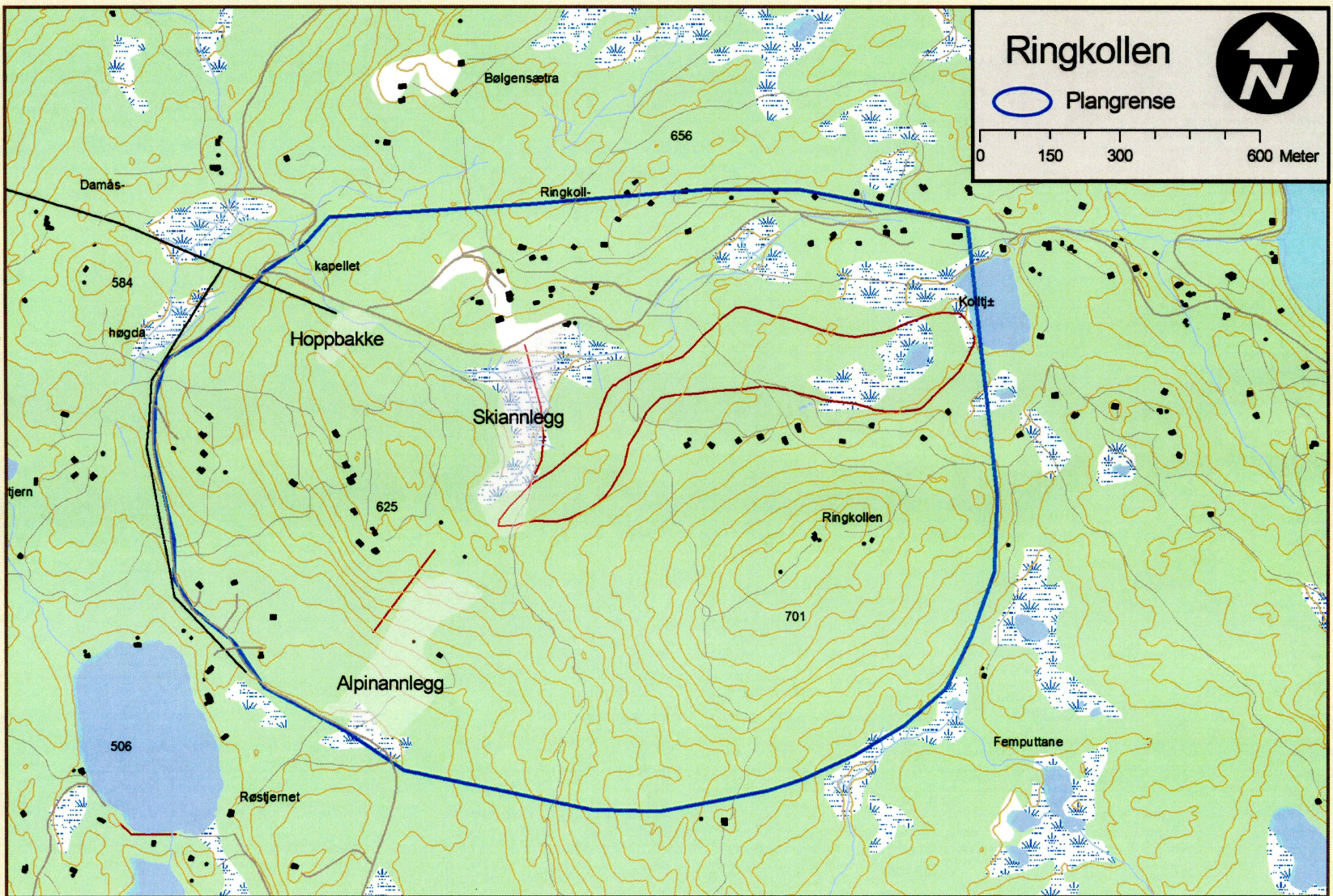
Bankkonto
2200.07.13523
Foretaksregistre
NO 964 951 373



BUSKERUD FYLKESKOMMUNE

RAPPORT FRA ARKEOLOGISK REGISTRERING

Fylke	Buskerud
Kommune	Ringerike
Gårdsnr., Gård	Ringkollen, div. gbnr.
Saknr	03/01255-1 714.
Saken gjelder	Reguleringplan for Ringkollen
Kartblad	ØK-kart: CL 051-5-3
Utført av	Per Erik Gjesvold, Utviklingsavdelingen, Buskerud fylkeskommune
Utført dato	14-150405, 04-050505 og 030605



Figur 2: Kartutsnittet viser planområdet beliggenhet (biått) på N20 kartgrunnlag. De grå områdene viser hvor områdene for vintersportsaktiviteter ligger.

Formål og bakgrunn

I forbindelse med reguleringsplan for Ringkollen, div gbnr. i Ringerike Kommune har det blitt utført en arkeologisk registrering i planområdet. Formålet med denne registreringen var å påvise og avklare forholdet til automatisk fredede kulturminner.

Tidsbruk og bemanning

Undersøkelsen ble utført av Per Erik Gjesvold. Det ble benyttet 37,5 timer i felt inkludert kjøretid, og 9,5 timer til for- og etterarbeid, til sammen 47 timer.

Innenfor selve planområdet er det ikke tidligere registrert automatisk fredede kulturminner.

Område beskrivelse

Planområdet ligger på mellom 625 – 701 m.o.h. Nordøstre delen av planområdet avgrenses av Kolltjern og omliggende myrområder. Sørøstre delen av planområdet domineres av Ringkolltoppen på 701 m. Vestre del av planområdet avgrenses av veien opp til Ringkollkappellet og hoppbakken, skianlegget og alpinanlegget. Planområdet består primært av tett gran og blandingsskog, med sikt redusert helt ned i 5-6 meter over store områder.

Grunnforhold

Planområdet som helhet fremstår som relativ skrinnt utmark som i de senere årene har blitt et populært hytte- og turområde. Vintersportsaktiviteter synes i særlig grad å prege området som foruten flere langrennstraseer inneholder et alpinanlegg og en hoppbakke. Helt nord i planområdet finner en imidlertid beitemarksområder i tilknytning til et område med en del ruralagrare trekk fra den tilliggende setergrenda. Setergrenda ligger i tilknytning til, og øst av Ringkoll kappellet. Sørøstre del av planområdet domineres av Ringkolltoppen bevoskt med tung granskog på svært skrint jordsmonn.

Registreringer/observasjoner

Svært tett gran og blandingsskog vanskeliggjorde overflateregistreringen av området, siden dette reduserte sikten kraftig. Området er følgelig ikke å anse som totalregistrert.

Det ble ikke registrert automatisk fredede kulturminner innen planområdet.



Figur 1: Kartet viser planområdet (blå sirkel) og det tilgrensende terrenget. Kartskala 1:50 000.