



Universitetet i Oslo UKM
v/ Oldsakssamlingen
Pb 6762 St. Olavs plass
0164 OSLO

ARKIV

UNIVERSITETETS KULTURHISTORISKE MUSEER	
Universitetet i Oslo	
Saksb.	L60
-7 JAN. 2002	
Ark:	0605
Saksnr.	00/2534
Bok nr.	3


Rapport fra overvåkning/dokumentasjon av gravning ved hulveg, VA-anlegg Øyatangen - Viul. Ringerike kommune.

Sterkt forsinket oversendes herved rapport fra dokumentasjon av hulveg. Hulvegen ble dokumentert i forbindelse med framføring av VA-anlegg, og etter vedtak om dispensasjon fra kulturminneloven, sak F 018/00, Oldsakssamlingen.

Bilder som vedlegg til rapporten oversendes samtidig til UKM.

Med hilsen


Åse Klundelien e f
fylkeskultursjef


Lars Groseth
arkeolog

Vedlegg:
1 Rapport

Kopi til: **MIVEDLEGG**
Ingeniørregimentet Hvalsmoen, avdelingsvollmester 3501 HØNEFOSS
Ringerike kommune Osloveien 1, 3511 HØNEFOSS

POST ADRESSERES TIL AVDELINGEN - IKKE TIL ENKELTPERSONER

RAPPORT.

ARKEOLOGISK UNDERSØKELSE/DOKUMENTASJON AV DEL AV HULVEG VED HVALSMOEN MILITÆRLEIR, RINGERIKE, BUSKERUD.

Bakgrunn: I forbindelse med Buskerud fylkeskommune sin registrering av trasè for VA-anlegg på strekningen Øyatangen – Viul, Ringerike kommune, ble det registrert en hulveg. Hulvegen ligger på østsiden av Randselva der fylkesvei 165 krysser denne, og på nordsiden av fylkesveien i skråningen opp mot Hvalsmoen militærleir (se vedlegg 1 og 2). Da det ikke var mulig å finne alternative løsninger på denne delen av strekningen, søkte Ringerike kommune om dispensasjon fra kulturminneloven, brev datert 21. mai 1999.

Søknaden om dispensasjon for nedre deler av hulvegen, samt om å grave nærmere enn 5 meter på deler av strekningen, ble innvilget av Universitetet i Oslo, UKM i sak F 018/00. Vilkåret var at en arkeolog fra Buskerud fylkeskommune overvåket arbeidet og foretok nødvendig dokumentasjon. Dette ble gjort av undertegnede 17.10.2000.

Dokumentasjonen:

Hulvegen var fra før dårlig bevart i den nedre (vestre) delen. Noe lenger mot øst kunne vegfarene anes, mens det ble stadig tydeligere oppover skråningen og østover. Det ble gravd 2 sjakter med gravemaskin igjennom det som på overflaten syntes å være hulvegen (se vedlegg 2 og 3).

Sjakt 1 ble lagt lengst vest og nederst. Det var ikke mulig ut fra profilen i denne sjakten å se noe som kunne tyde på hulveg. Området var tvert imot svært omrotet, og her var tidligere gravd ned en avløpskum. Denne sjakten ble ikke dokumentert.

Sjakt 2 ble gravd ca. 25 meter mot øst. Her var vegfarene tydeligere på overflaten. Profilen i sjakten viste også antydninger til U-form (vedlegg 3). Profilen mot øst har en klar U-form, selv om denne U-formen er avbrutt av lag med grågul leire og stein. Dette ble tolket som en oppstikkende rygg mellom to vognhjulspor. Den gulbrune silten som fyller "hjulsporene" kan være masse som har fylt opp hulvegen som følge av erosjon. Oppfylling som følge av erosjon støttes av at terrenget her flater ut i forhold til terrenget mot øst. I profilen mot vest kan laget med grågul leire og stein gjenfinnes. Målt fra sjaktens søndre ende ligger det på samme sted som i øst-profilen. Det synes som om denne "ryggen" er den beste indikatoren for at dette dreier seg om en hulveg som i hvert fall har vært benyttet til vogn-kjøring.

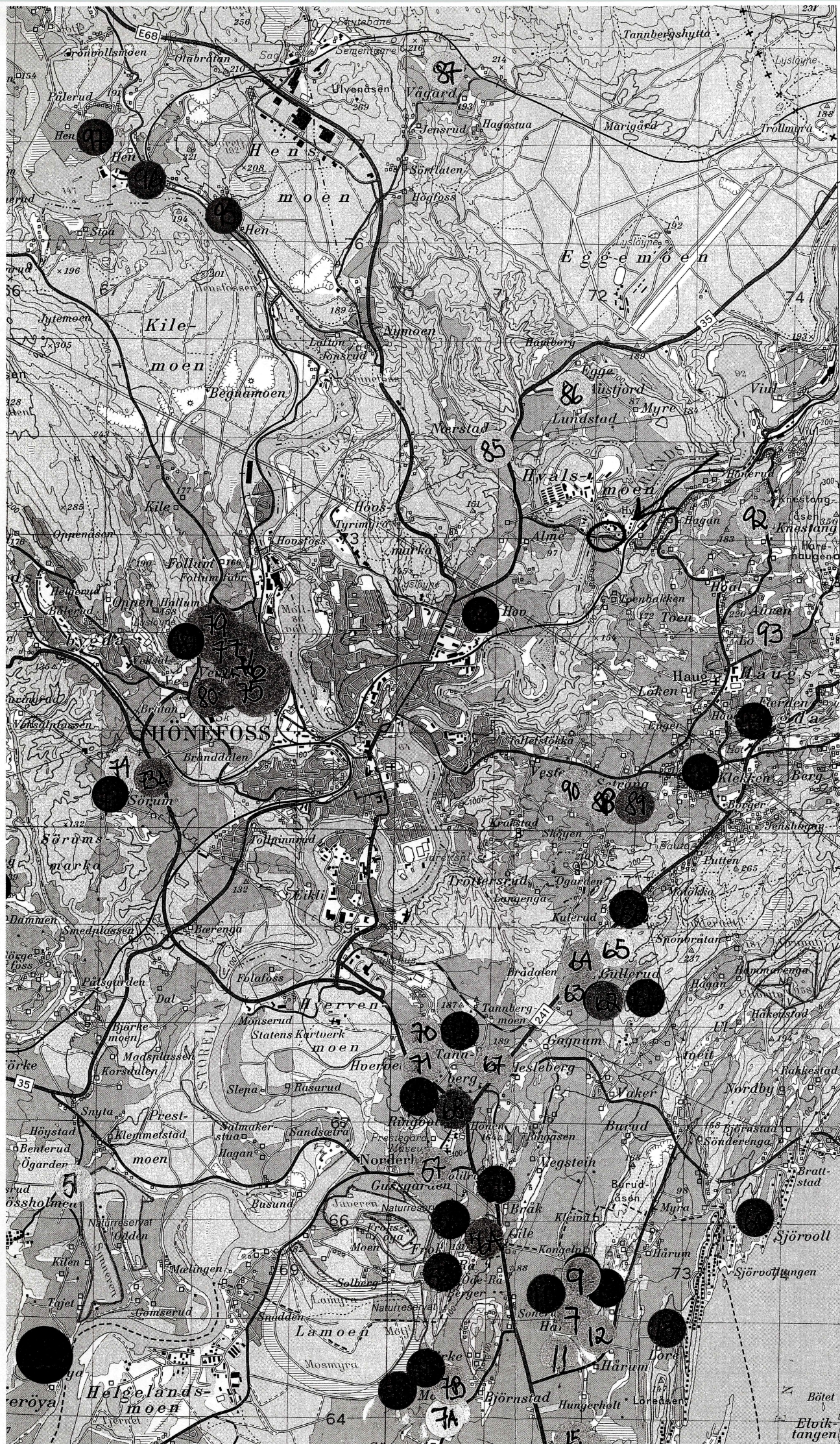
Det var ingen organisk materiale i profilene som kunne brukes til datering.

Foto:

Papirbilder, farger:

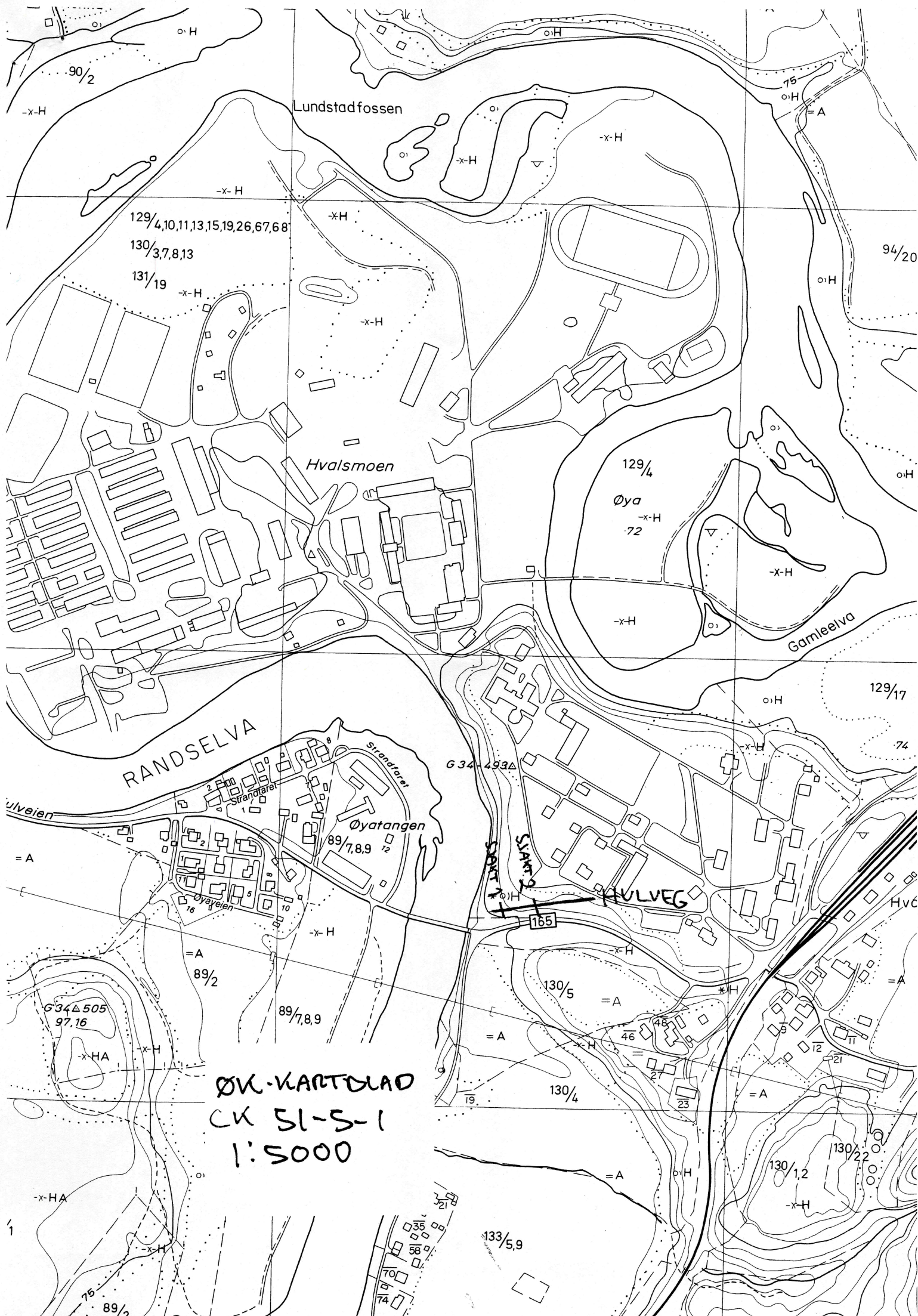
- 1) Hulvegens nedre del. Tatt fra fylkesvei 165. Viser sjakt 1 og 2.
- 2) Hulvegens nedre del. Tatt fra broenden. Viser sjakt 1 og 2.
- 3) Sjakt 2, profil mot øst.
- 4) Sjakt 2, profil mot øst.
- 5) Sjakt 2, profil mot øst og hulvegen videre mot øst.

Lars Groseth, Buskerud fylkeskommune, november 2000.



OPPLA 78
RANDSFJORD 4 KM 77
BUSKERUD FYLKE 76
JEVNAKER 8 KM 75
74
73
72
71
10'
6670
69
RINGERIKE 68
67
66
65
64

1815 IV



Lundstadfossen

Hvalsmoen

RANSELVA

Øyatangen

ØK-KARTBLAD
CK 51-S-1
1:5000

START 1
START 2

HVALVEG

129/4,10,11,13,15,19,26,67,68

130/3,7,8,13

131/19

129/4

Øya
72

94/20

129/17

74

G 34 493A

89/7,8,9

89/2

89/7,8,9

165

130/5

130/4

130/1,2

130/2,2

133/5,9

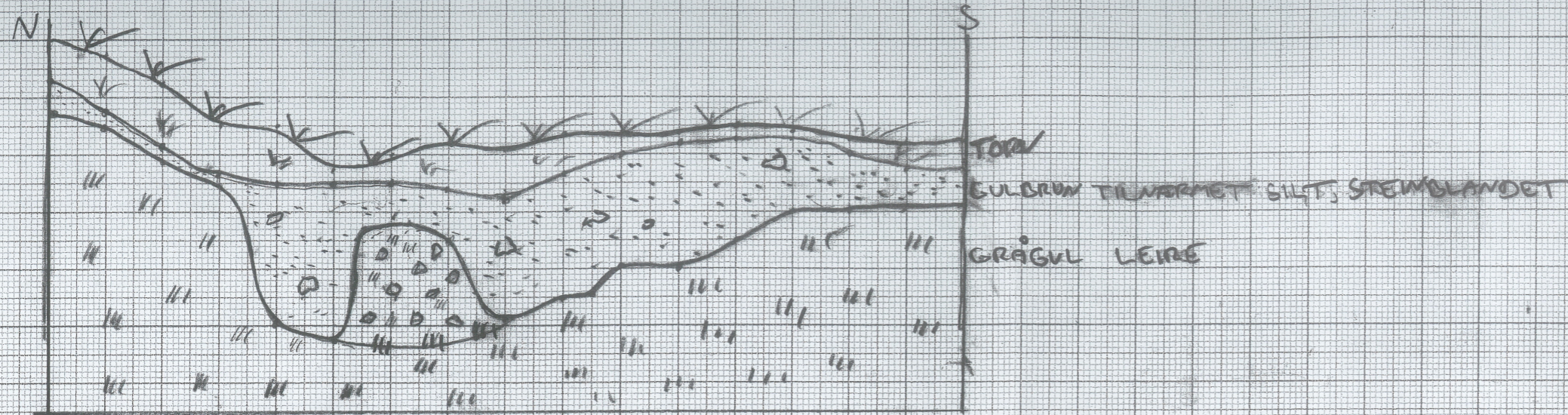
89/2

35
58
70
74

1

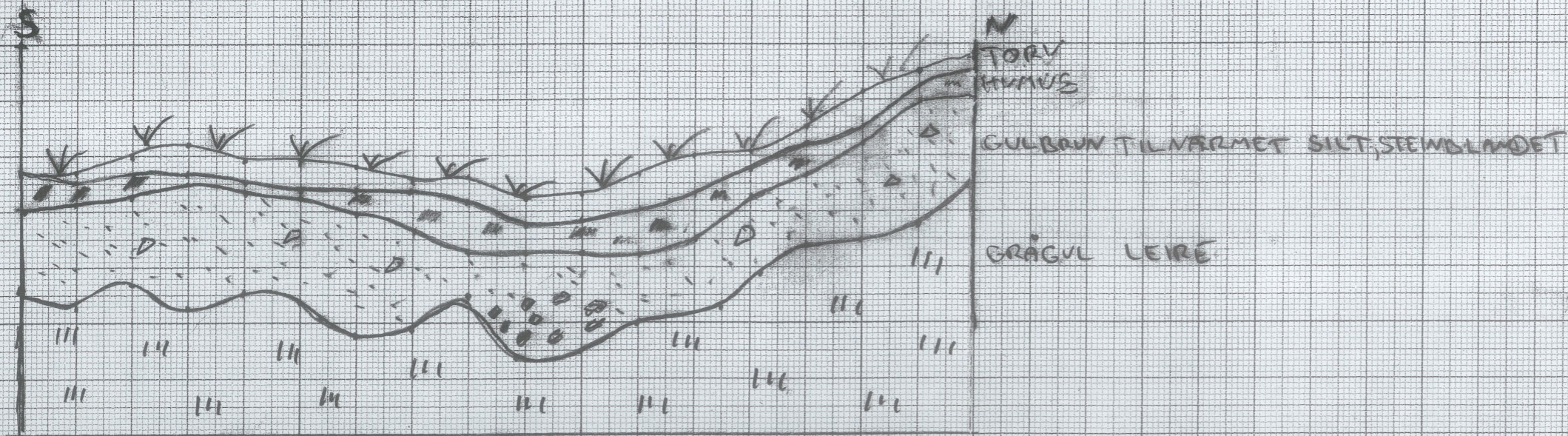
SJAKT 1:

PROFIL MOT ØST

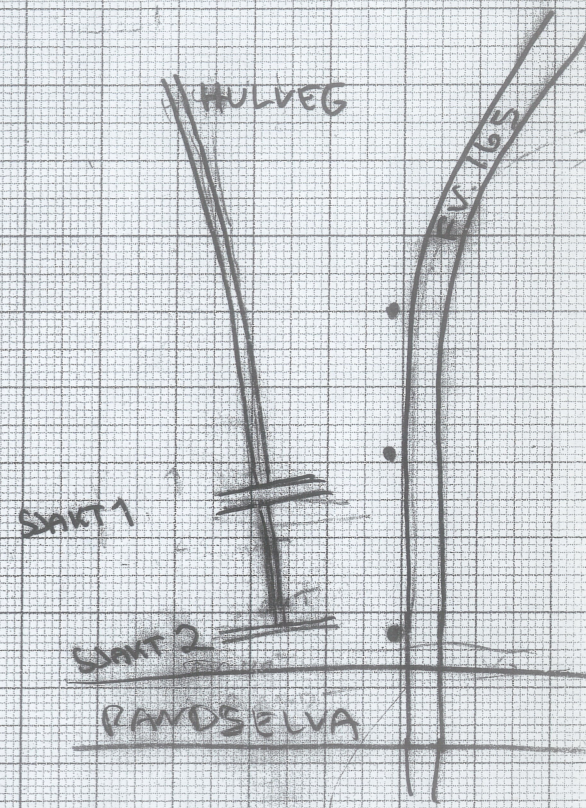


SJAKT 1:

PROFIL MOT VEST



SKISSE



HULVEG.

FRA RANDESELVA, MOT ØST
 I SKRÅNINGEN NORD FOR
 FYLKESVEI 165 MOT HVALSMØEN
 MILITÆRLEIR, RINGERIKE, BUSKERVO.
 PROFILTEGNING 1:20 BEGGE
 PROFILENE I SJAKT 1.

LARS GROSETH 12/10-2000

Vedlegg 2-6 / Tilhører
Sak: 00/2534-3

Preus
FOTO



SVAKT 1

SVAKT 2

Nr. 1

HVLVEG VED
HVALSMOEN MILITÆRLEIR.
RINGEVIK-
BUKKEVU

Vedlegg 2 / Tilhører
Sak: 00/2534-3



SIAKT 2

SIAKT 2

Nr. 2

HULVEG VED
HVALSMOEN MILITÆRLEIR
RINGERIKE
BUSKERUD

Vedlegg 3 / Tilhører
Sak: 00/2534-3



Nr. 3

HULVEG VED
HVALSMOEN
RINGERIKE.
BUSKERUD

MILITÆRLEIR.

Vedlegg 4 / Tilhører
Sak: 00/2534-3



Nr. 4

HULVEG VED
HVALSMOEN MILITÆRLEIR.
RINGRIKE
DUSKERUD

Vedlegg 5 / Tilhører
Sak: 00/2534-3



Nr. 5

HULVEG VED
HVALSMOEN
MILITÆRLEIR.
RINGRIKE.
BUSKERUD

Vedlegg 6 / Tilhører

Sak: 00/2534-3