



Kongsberg kommune  
Postboks 115  
3602 KONGSBERG

ARKIV

UNIVERSITETETS KULTURHISTORISKE MUSEER		
Universitetet i Oslo		
Saksb. Lø	11 JAN. 2001	Kopi
Ark.: 0604-42		
Saksnr. 01/599	Dok.nr.: 1	

**Søknad om bygging av landbruksvei - Digerhaugmyrveien, gnr 42/bnr 5, Kongsberg kommune. Kulturminneregistreringer utført.**

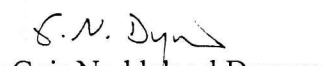
Ovennevnte veitrasè ble befart 05. og 06. 12. 2000 av Geir Noddeland Dyrnæs.

Det ble ikke funnet automatisk fredete eller nyere tids kulturminner ved befaringen.

Vi har følgelig ingen andre merknader enn at dersom det under anleggsarbeidet skulle dukke opp automatisk fredete kulturminner, må arbeidet straks stanses og kulturavdelingen i Buskerud fylkeskommune varsles, jf. kulturminneloven § 8.2.

Med hilsen

  
Åse Klundelien  
fylkeskultursjef

  
Geir Noddeland Dyrnæs  
saksbehandler, kultur

Vedlegg:

- 1 Øk- blad CE 036-5-3, m/ inntegnede traseèr
- 2 Øk- blad CE 035-5-1, m/ inntegnede traseèr

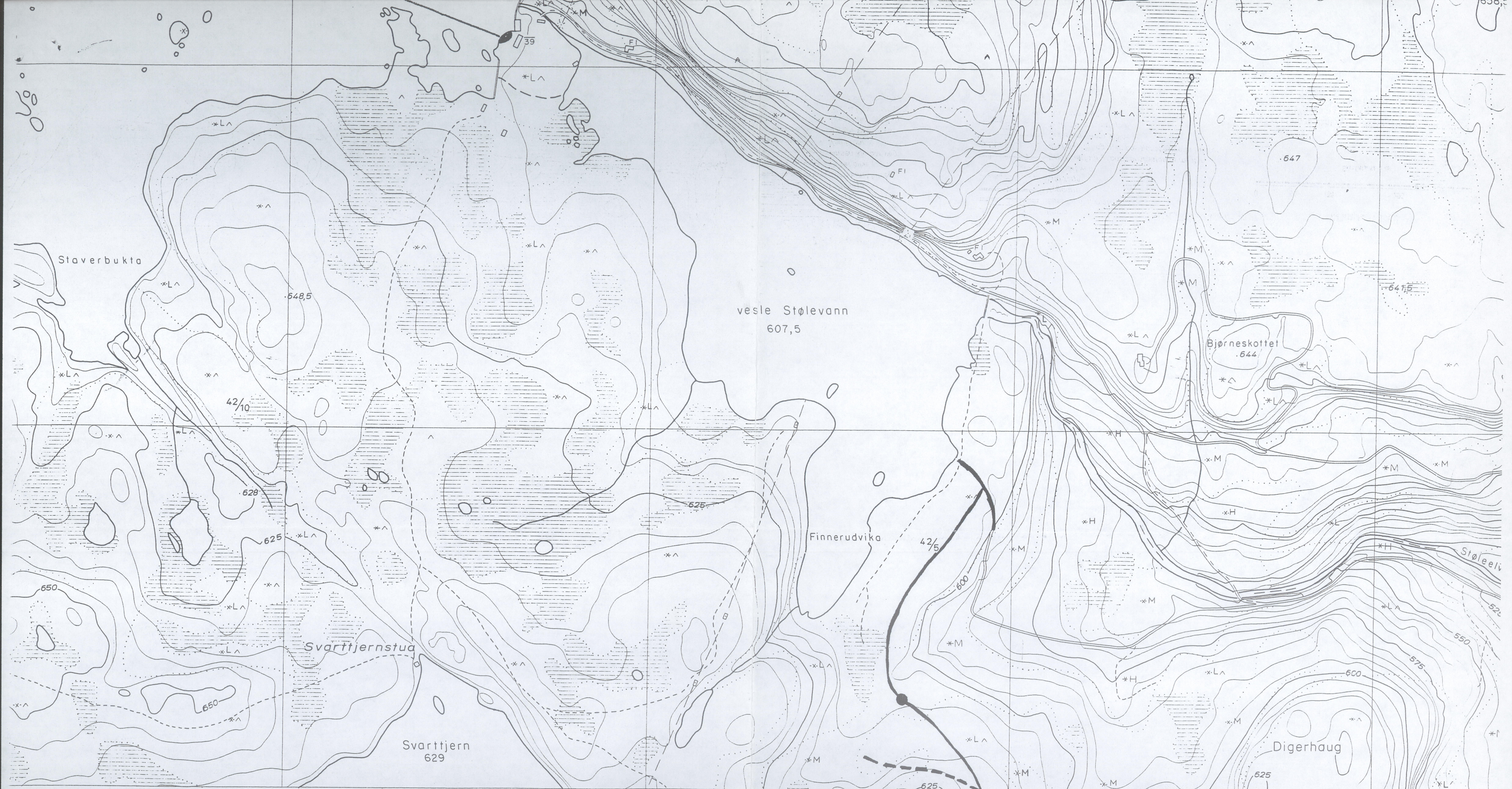
Kopi til:

Kopi med vedlegg til:  
Kulturavdelingen, her

Universitetet i Oslo UKM Pb 6762 St. Olavs plass, 0164 OSLO

POST ADRESSERES TIL AVDELINGEN - IKKE TIL ENKELTPERSONER





541

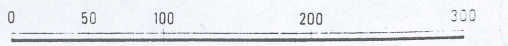
(OMHOLTSÆTRA)

4 SKIKKAD CM BYGNING AV CANDIDATVEI -  
 DIGERHAUGMYRVEIEN, BNR 42/BMR 5,  
 KOMSBERG K, BUSKERUD F.K.!

542 GK-BLAD: CE 036-5-3

VEDLEGG 1 A 2

Målestokk 1: 5000



Ekvidistanse 5 m

- + + Riksgrense, fylkesgrense
- - - - - Kommunegrense
- - - - - Eiendomsgrense, vanlig, tettbebyg
- - - - - Servituttgrense
- Nr.123 Riksgrensemerke
- \* Kors i fjell, bolt i fjell
- Grensestein, grenseroy
- Grensepåle, rør, grensetre
- 75,9 59/20 Gardsnummer/bruksnummer
- Torp A/S Eiendomskompleks
- 8/1F2 /22 Leietomt, små eiendommer
- 0,5s 59/1bs Bruksrett til skogen, barskogen
- 0,121s /b /sl Lauvskogen, beitet, slåtten
- - - - - Markslagsgrense
- = Fulldyrka, overflatedyrka jord
- \* Gjødsla beite, barskog

- Lauvskog, anna jorddekt fastmark
- \* Blandingskog
- △ Grunnlendt mark, fjell i dagen
- Myr
- A B Lettbrukt og mindre lettbrukt dyrka jord og dyrkingsjord
- M L Middels, låg bonitet for skog
- S H Særs hog, hog bonitet for skog
- v Dyrka myr, noysom vegetasjon
- Grunn, djup myr
- Svakt omdanna torv
- Sterk omdanna torv
- • • • • Blokkrik, svært blokkrik dyrkingsjord
- T Sjødrenert dyrkingsjord
- π Dyrkingsjord på tørr sand og grus
- Plantemark for skog, tvilsom
- ⊥ Vassjuk skogsmark

- Markert stein, stor liten
- Ur, mindre område
- Grus, sand i dagen
- Vatnkontur
- Elv, kanal
- Torrilagt elveleie
- Bekk sikkert gjengitt
- Bekk usikkert gjengitt
- Graft
- Strømretning, stryk
- Isbre
- Hus, ruin
- Veksthus
- Brygge
- Fiskehjell, tank
- Gravplass

- R Fornminne
- K Freda kulturminne
- Hage, park
- Alle
- Fylling
- Skjæring
- Steinbrott
- Grustak, sandtak
- Steingjerde, gruve
- Skigard, trådgjerde
- Støttemur
- Dam
- Elveforbygning
- Terskel, tunnelinntak - uttak
- Begrensningslinje for ryddet areal

- E6 Riksveg, motorveg
- 35 Riksveg
- 669 Fylkesveg
- Kommunal bilveg
- Privat bilveg
- Annens kjørbare veg
- Veg i tunnel
- Gang, sykkelveg
- Sti, sikkert gjengitt
- Sti, usikkert gjengitt
- Jernbane, enkeltspor, dobbeltspor
- Jernbane i tunnel
- Vegbru
- Jernbanebru
- Gangbru

- Klopp
- Busslomme, moteplass
- Vegbom
- Lita ferje
- Kjørbart vad
- Kraftoverføring, posisjonsbestemte master
- Kraftoverføring uten posisjonsbestemte master
- Transformator i stolpe
- Transformatorstasjon
- Antennemast
- Telefonlinje, posisjonsbestemte stolper
- Telefonlinje, uten posisjonsbestemte stolper
- Pelebunt med linse
- Sjømerke

Merker i rammekanten for UTM-rutenett; Sonebelte 32 V.  
 Grensene på kartet er ikke rettsgyldige.  
 Fornminner: Registrert

— = VEITRA SE  
 - - - - = LØYRETJENSE



^ SØKNAD OM BYGNING AV LANDBRUKSURI -  
DIGERHAUGMYRVEIEN, BNR 42/BNR 5,  
KUNGSBERG K, BUSKERUD F.K. ^

ØIK-BLAD: CE035-S-1  
M = 1:5000

— = VEITRASE  
- - - = CYPRETRASE



541

(HØG-STØLE)

VEDLØFF ZA12 542

