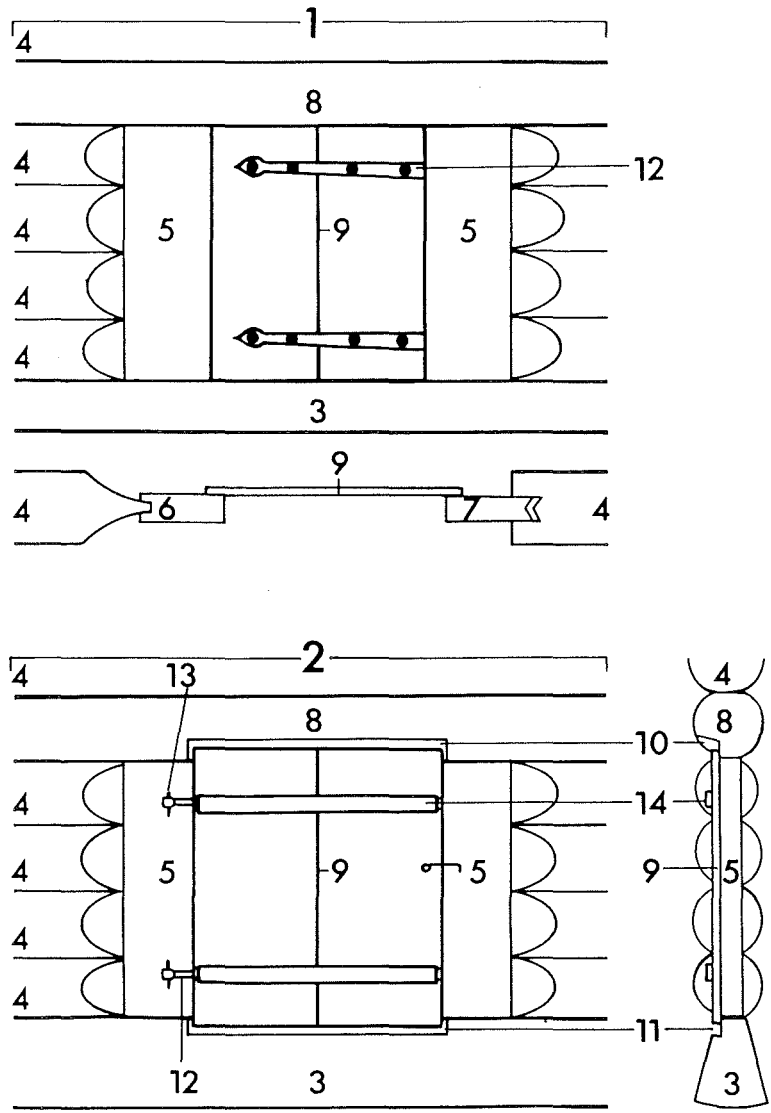




Íslenska	Dansk	Norsk	Svenska	Suomi
DYRA- UMBLÚNADUR	DØRÅBNING (BLOKHUS)	DØRÅPNING (LAFTEHUS)	DÖRRÖPPNING (KNUTTIMRAD HUS)	OVIUKKO (SALVOSRAKENNUS)
tré járn	træ jern	tre jern	trä järn	puuta rautaa



12 - 1.7.1990 © Nomenklaturprojekt för föremålsregistrering i Norden

1 að utan	1 udvendig	1 utvendig	1 utsida	1 ulkopuoli
2 að innan	2 indvendig	2 innvendig	2 insida	2 sisäpuoli
3 fótstokkur	3 tærskelstok	3 dørstokk	3 tröskelstock	3 kynnyshirsi
4 veggstokkur	4 vægstok	4 veggstokk	4 väggstock	4 seinähirsi
5 dyrakarmur	5 karmplanke	5 beitski	5 gât/svärd	5 pieli
6 nótaður stokkur	6 notplanke	6 beitski med not	6 gât med not	6 pihtipieli
7 stokkur með fjöður	7 fjerplanke	7 beitski med fjær, fjør ^m	7 gât med fjäder	7 upotettu pieli
8 yfirlægja	8 døroverligger	8 dørover- ligger, liggjar ^m	8 överslag/ överspännare	8 kamanahirsi
9 hurð	9 dør	9 dørblad	9 dörrblad	9 ovi
10 efra fals	10 øvre fals	10 øvre fals	10 övre fals	10 ylähuillos
11 neðra fals	11 nedre fals	11 nedre fals	11 nedre fals	11 alahuillos
12 lamir/ huurajárn	12 gangjern	12 gangjern	12 gångjärn	12 sarana
13 gaddur	13 stabel	13 stabel	13 gångjärns- tapp/stapel	13 saranan tappi
14 oki	14 revle	14 labank	14 nara	14 piena

LITTERATUR

CHRISTIE, H. 1974. Middelalderen bygger i tre. Oslo/Bergen/Tromsø.

SJOMAR, P. 1988. Byggnadsteknik och timmermanskonst. Göteborg.