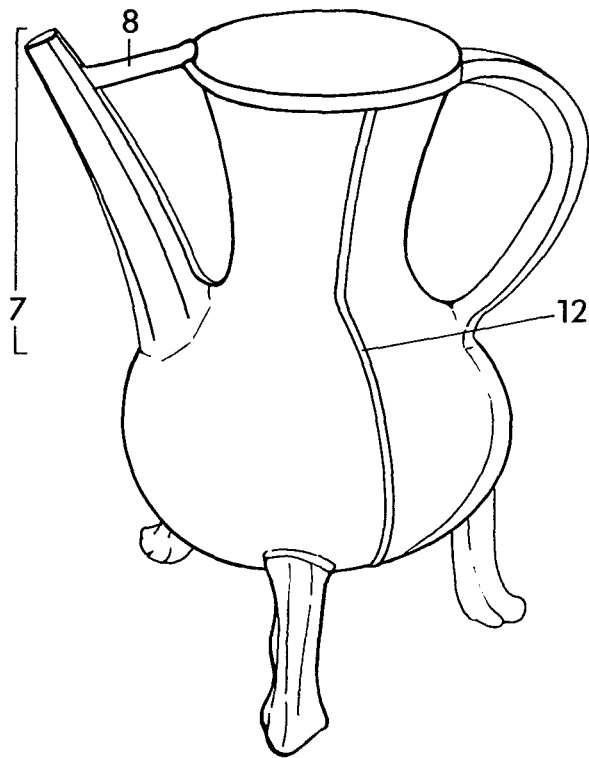
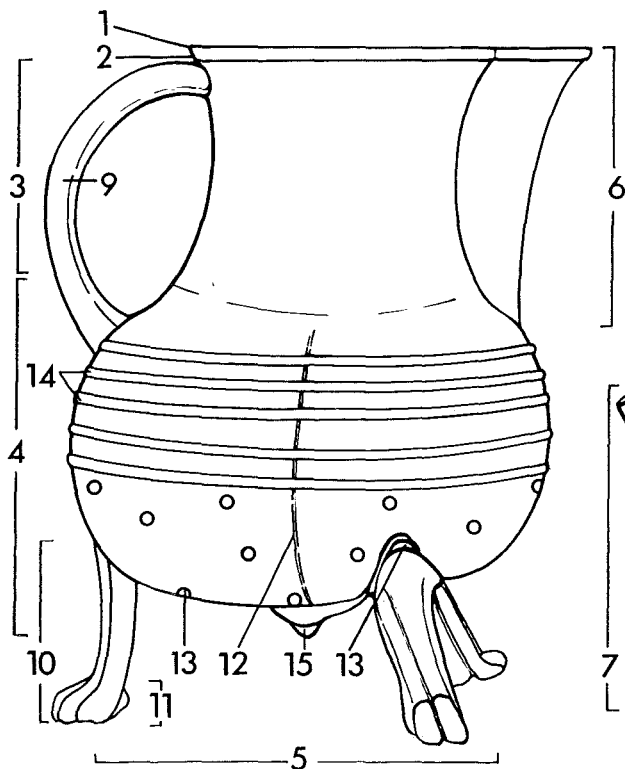




Íslenska	Dansk	Norsk	Svenska	Suomi
KANNA MED STÓT	KANDE MED TUD	TUTEKANNE	KANNA MED TUT/PIP	NOKKAKANNU/PIIPPUKANNU
koparblanda	kobberlegering	kopperlegering	kopparlegering	kuparilejeerinkiä



© Nomenklaturprojekt för föremålsregistrering i N.o.jen

14 - 1.7.1996

1 barmur	1 mundingskant	1 munningskant	1 mynningskant	1 (suun)reuna
2 brún	2 mundingsrand	2 munningsrand	2 mynningsrand	2 suureunas
3 háls	3 hals	3 hals	3 hals	3 kaula
4 hlið	4 side	4 buk	4 buk	4 kupu
5 botn	5 bund	5 bunn, botn <sup>♠</sup>	5 botten	5 pohja
6 stútur	6 tud	6 tut	6 tut	6 nokka
7 stútur	7 tud/pibe	7 rørtut	7 pip	7 piippu
8 stífa	8 stötte	8 stötte	8 stöd	8 tuki
9 hanki	9 hank	9 hank	9 hank	9 kädensija/otin
10 fótur	10 ben	10 bein	10 ben	10 jalka
11 fótur	11 fod	11 fot	11 tass	11 kápälä
12 samskeyti	12 støbegrat/-søm	12 støyperand	12 gjutsöm	12 valinsauma
13 -	13 kernestötte	13 kjernestötte	13 kärnstöd	13 -
14 bryggja	14 vulst	14 ribbe	14 ribba	14 rima
15 steypuþöpp	15 støbetapp	15 støypetapp	15 gjuttapp	15 valutappi

## LITTERATUR

Aalborg og middelalderen. Aalborg historiske museum 1973.

VELLEV, J. 1985. Et middelalderligt bronzestøberi i Odense – og noget om middelalderens klokker og gryder. (Fynske Minder 1984, s. 41–94). Odense.