



Íslenska

Dansk

Norsk

Svenska

Suomi

PAK 4

SPÆRFAG 4

TAKSTOL 4

TAKSTOL 4

KATTOTUOLI 4

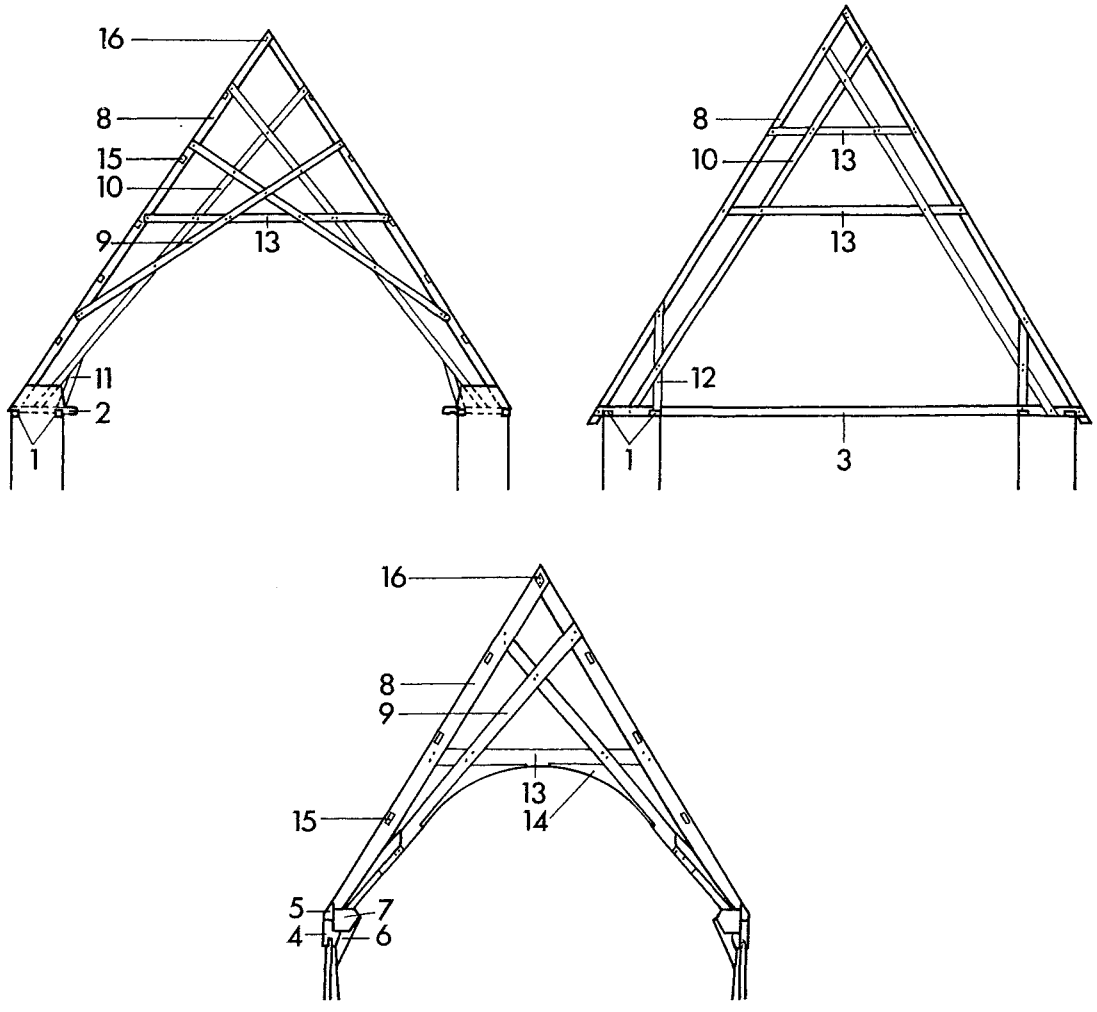
tré

træ

tre

trä

puuta



© Nomenklaturprojekt för föremålsregistrering i N.G.-den
20 - 1.7.1999

1 sylla/ staflægja	1 murrem	1 murrem	1 remstycke	1 jalashirsi
2 -	2 stikbjælke	2 stikbjelke	2 tass	2 kápälä
3 biti/þvertré	3 bindbjælke	3 bindbjelke	3 takbjälke/ bindbjälke	3 sidospalkki
4 staflægja	4 nedre hammer- bånd	4 stavlegjens underligger	4 hammarband/ lejd	4 vasarasidos
5 staflægja	5 øvre hammer- bånd	5 stavlegjens overligger	5 hammarband/ lejd	5 vasarasidos
6 -	6 skalk	6 stavlegjens skalk	6 lejd	6 varmistus
7 -	7 spærklods	7 sperrepute	7 sparrkloss	7 parruklossi
8 sperra/leggur	8 spær	8 (over)sperre	8 spærre/högben	8 pitkäjalka
9 krossstífur	9 krydsbånd	9 saksesperre	9 sparrsax	9 parrusakset
10 krossstífur	10 krydsbånd	10 undersperre	10 kryssband	10 ristisidos
11 stífa	11 skrá spærfods- stiver	11 skrástiver	11 snedsträva	11 vinotuki
12 stífa	12 lige spærfods- stiver	12 knestokk	12 stödben	12 tukijalka
13 skammbiti	13 hanebjælke	13 hanebjelke	13 hanbjälke/ hanband	13 koiraspalkki
14 -	14 bueknæ/ kopbånd	14 buekne	14 löt/spikregel	14 naulasalpa
15 -	15 sideås	15 sideås	15 sidoås	15 sivuhirsi
16 -	16 rygås	16 mønsås	16 nock/nockås	16 kurkihirsi

