



Íslenska

Dansk

Norsk

Svenska

Suomi

SÓLI

SÅL

SÅLE

SULA

ANTURA

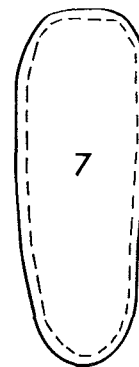
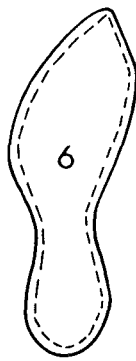
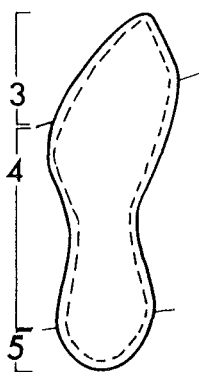
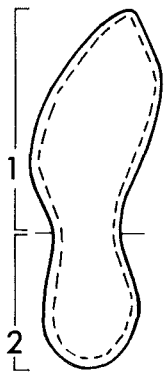
leður

læder

lær

läder

nahkaa



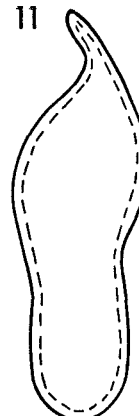
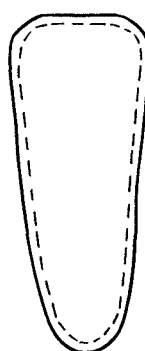
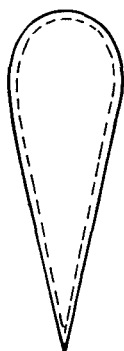
8

9

9

10

11



12

12

13

13

13

Nomenklaturprojekt för föremålsregistrering i Norden

© 1.9.1988

1 framhluti	1 forreste halvdel	1 fremre halvdel	1 främre hälft	1 etupuolikas
2 afturhluti	2 bage(r)ste halvdel	2 bakre halvdel	2 bakre hälft	2 takapuolikas
3 táhluti	3 tådel	3 tåparti	3 tåparti	3 varvasosa
4 miðja	4 midtdel	4 midtparti	4 mittparti	4 keskiosa
5 hæll	5 hældel	5 helparti	5 hælparti	5 kantaosa
6 ósamhverfur	6 asymmetrisk	6 asymmetrisk	6 asymmetrisk	6 epäsymmetrinen
7 samhverfur	7 symmetrisk	7 symmetrisk	7 symmetrisk	7 symmetrinen
8 kringd tá	8 rund tá	8 rund tá	8 rund tá	8 pyöreä kärki
9 oddmjó tá	9 spids tá	9 spiss tá	9 spetsig tá	9 terävä kärki
10 stífó tá	10 lige afskåret tá	10 rettavskåret tá	10 rakt avskuren tá	10 tasakärki
11 tota	11 snabel	11 snabel	11 snabel	11 nokkakärki
12 oddmjór hæll	12 spids hæl	12 spiss hel	12 spetsig hæl	12 terävä kanta
13 kringdur hæll	13 rund hæl	13 rund hel	13 rund hæl	13 pyöreä kanta

LITTERATUR

BROBERG, B., HASSELMO, M. 1981. Keramik, kammar och skor från 7 medeltida städer. Fyndstudie. Medeltidsstaden 30. Stockholm.

KOCH, H.D. 1986. Hvad fortæller det arkeologiske materiale om skomagerhåndværket fra ca. 1250 til ca. 1500? Land og by i middelalderen 4, s. 19-32. Tønder.

SCHIA, E. 1977. Skomaterialet fra "Mindets Tomt". De arkeologiske utgravninger i Gamlebyen, Oslo, 1. Oslo.

SCHIA, E. 1987. Sko og støvler. De arkeologiske utgravninger i Gamlebyen, Oslo, 3. Oslo.