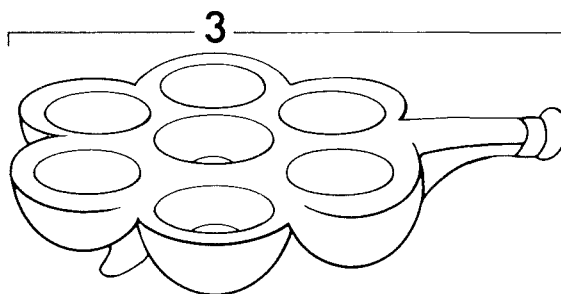
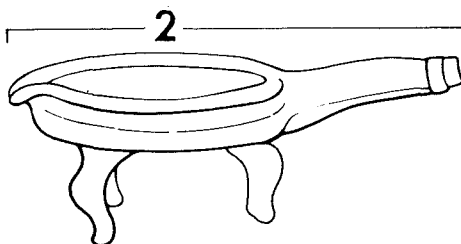
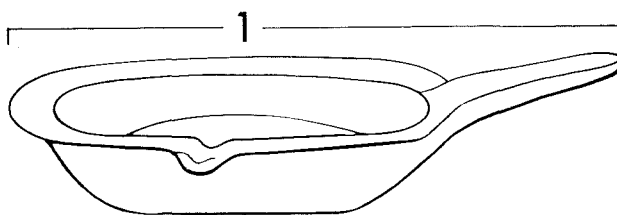




Íslenska	Dansk	Norsk	Svenska	Suomi
PANNA	PANDE	PANNE	PANNA	PANNU
leir	keramik	keramikk	keramik	keramiikkaa



© Nomenklaturprojekt för föremålsregistrering i Norden

1.9.1988

1 skaftpanna	1 stjertpande	1 panne	1 stekpanna	1 paistinpannu
2 skaftpanna á fótum	2 stjertpande	1 trebent panne/ stjertpanne	2 stekpanna/ trebenspanna	2 paistinpannu/ kolmijalkapannu
3 eplaskífu-panna	3 æbleskive-pande	3 munkepanne	3 munkpanna	3 munkkipannu

LITTERATUR

- BENCARD, M., ROESDAHL, E. 1972. Dansk middelalderlertøj 1050-1550. (Jysk Arkæologisk Selskabs Håndbøger I). Moesgård.
- HIKUIN 8. 1982. 23 artikler om keramikfund i Norden. Højbjerg.
- LIEBGOTT, N-K. 1978. Danske fund af møntdateret keramik ca. 950-1450. (Nationalmuseets Skrifter. Arkæologisk-historisk række XVIII). København.
- MAGNUS, B., MYRVOLL, S. (ed). 1983. Mångahanda kärl finnas hos nordborna. Bruk av keramik i middelalderen. (Riksantikvarens rapporter 8). Oslo.
- WAHLÖÖ, C. 1976. Keramik 1000-1600 i svenska fynd. (Archaeologica Lundensia VI). Lund.