



Íslenska

Dansk

Norsk

Svenska

Suomi

KAMBSLIÐUR

KAMFUTTERAL

KAMFUTTERAL

KAMFODRAL

KAMPAKOTELO

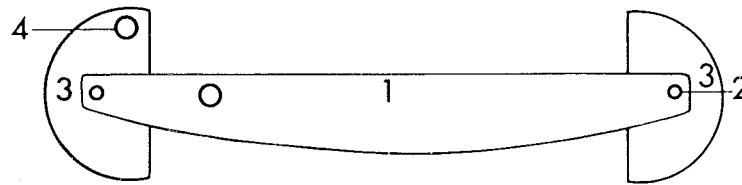
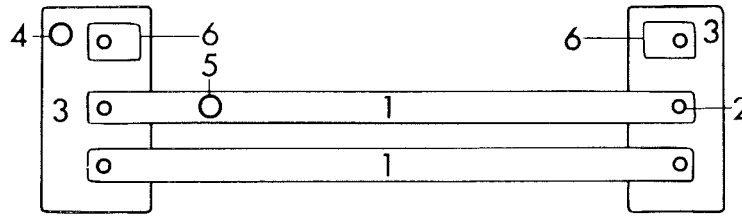
bein
hornbein
horn
járn
leður
koparblanda

ben
tak
horn
jern
læder
kobberlegering

bein
gevir/beinhorn
slirehorn
jern
lær
kopperlegering

ben
horn/benhorn
horn/slidhorn
járn
läder
kopparlegering

luuta
sarvea
sarvea
rautaa
nahkaa
kuparileejerinkiä



Nordisk Ministerråd/Arbejdsgruppen

© 1.6.1986

1 spöng
2 hnoðnagli
3 enðahluti
4 gat
5 naglagat
6 skinna

1 skinne
2 nitte (hul)
3 endeplade
4 strophul
5 pløkhul
6 biskinne

1 skinne
2 nagle (hull, holⁿ)
3 endeplate
4 opphengshull, holⁿ
5 plugg hull,
6 biskinne

1 skena
2 nit (hål)
3 ändskiva
4 upphängnings-
hål
5 plugghål
6 biskena

1 kisko
2 (niitin)reikä
3 päätylevy
4 ripustusreikä
5 telkinreikä
6 lisälista

LITTERATUR

- AMBROSIANI, K. 1981. Viking age combs, comb making and comb makers in the light of finds from Birka and Ribe. (Stockholm studies in archaeology 2.) Stockholm.
- ANDERSEN, Aa. 1968. Mittelalterliche Kämmen aus Ribe. (Archaeologica Lundensia III.) Lund.
- BLOMQUIST, R. 1943. Kammar från Lunds medeltid. (Kulturens årsbok 1942.) Lund
- CHRISTOPHERSEN, A. 1980. Håndverket i forandring: studier i horn- og beinhåndverkets udvikling i Lund ca 1000-1350. (Acta Archaeologica Lundensia. Ser I in 4°) Lund.
- HILCZEROWNA, Z. 1961. Rogownictwo Gdańskie w X-XIV wieky. English summary. The horn working in Gdańsk of the 10th-14th centuries. (Gdańsk wczesnośredniowieczny. Tom VI). Gdańsk.
- THIELTOFT, R. 1972. Benmagerens affaldsskule. (Historisk årbog fra Roskilde amt 1972 Roskilde.
- WIBERG, C. 1977. Horn og benmaterialet fra "Mindets tomt". (De arkeologiske udgravninger i Gamlebyen, Oslo. Feltet "Mindets tomt". Oslo.