



Íslenska

Dansk

Norsk

Svenska

Suomi

GLERAUGU

BRILLER

BRILLE

GLASÖGON

SILMÄLASIT

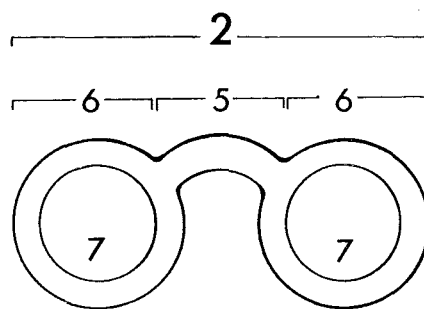
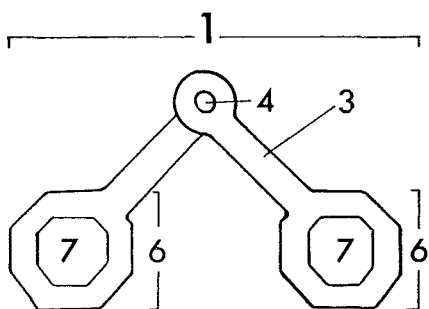
gler
tré
málmur
bein
leður
horn

glas
træ
metal
ben
læder
horn

glass
tre
metall
bein
lær
horn

glas
trä
metall
ben
läder
horn

lasia
puuta
metallia
luuta
nahkaa
sarvea



15 - 1.1.1998 © Nomenklaturprojekt för föremålsregistrering i Norden

1 -	1 briller med stang	1 brille med to stænger	1 nitglasögon	1 niittisilmälasit
2 nefgleraugu	2 briller med næsebøjle	2 brille med nesebøyle	2 bygelglasögon	2 sankalásit
3 stöng	3 stang	3 stang	3 skaft	3 varsi
4 nagli/gat	4 nitte/-hul	4 nagle/-hull, -hol ^m	4 nit/-hål	4 niitti/reikä
5 nefbogi	5 næsebøjle	5 nesebøyle	5 bygel	5 sanká
6 umgjörð	6 indfatning med fals	6 innfatning	6 glasfattning	6 upotettu lasi
7 gler	7 brilleglas	7 brilleglass	7 lins	7 linssi

